

CENTRES DE VACCINATION LOUE LISON



Le 11 Janvier 2021, l'Agence Régionale de Santé a confié l'organisation et le pilotage de deux centres de vaccination sur le territoire Loue Lison dans le cadre du contrat local de santé.

Le 18 janvier 2021, ils ont ouvert leurs portes à Quingey et à Ornans afin de permettre à toute la population de la CCLL de pouvoir se faire vacciner dans un centre situé à 30 km maximum de leur domicile. Les centres de vaccination d'Ornans et de Quingey ont été également bases arrière logistiques pour les MARPA d'Amancey, Ornans et Arc-et-Senans et pour la Maison de Santé de Professionnels d'Amancey.

À ce jour, ce sont près de 9327 personnes qui ont bénéficié d'une injection en Pfizer et Moderna dans nos centres de vaccination (la cible vaccinale est désormais étendue à toute la population, sans conditions d'âge ou de comorbidités).

Chaque citoyen souhaitant se faire vacciner peut prendre rendez-vous directement sur Doctolib (taper dans la barre de recherche « centre de vaccination COVID Ornans » ou « centre de vaccination COVID Quingey ») ou téléphoner au 07 57 07 00 54 (Ornans) ou au 06 33 81 11 22 (Quingey).



Ornans



espoirs sont permis.

Il y a un an, nous applaudissons chaque soir les soignants pour leur dévouement face à la crise sanitaire qui secouait le monde entier. La Covid-19 est toujours là mais de nouveaux espoirs sont permis.

Je salue à nouveau le travail remarquable du personnel hospitalier et j'y associe toutes celles et ceux qui se sont engagés depuis plus de six mois dans la mise en œuvre des centres de vaccination. Professionnels de santé autour de la Communauté Professionnelle de Santé Loue Lison, agents intercommunaux et communaux ainsi que bénévoles, ils ne comptent pas leurs heures et leur investissement dans le fonctionnement des deux centres ouverts à Ornans et Quingey, avec l'appui sans faille des municipalités. Permettre un accès de proximité à la vaccination s'est imposé comme une évidence au moment de se lancer dans cette aventure qui ne devait durer que quelques mois, comme garantir une offre de service adaptée à nos populations rurales. Ce numéro de Vivre entre

Loue et Lison est dédié aux Espaces France Services et au Centre Intercommunal d'Action Sociale, des outils ouverts à tous pour faciliter le quotidien et les démarches administratives.

Les vacances sont en ligne de mire et bien méritées, les derniers mois n'ont pas été de tout repos pour tous. Les destinations françaises connaissent un regain d'intérêt et les acteurs du tourisme de la Destination Loue Lison sont prêts à accueillir pratiquants de randonnée ou de canoë-kayak, amateurs de Courbet ou des jardins de la Saline Royale, familles désireuses de goûter aux plaisirs de la baignade à Nautiloue. Pour une étape ou un séjour complet, les vallées et plateaux offrent leurs paysages naturels paisibles et ressourçant.

Place à la saison estivale, profitons-en pour faire le plein d'énergie et rendez-vous à la rentrée pleine d'optimisme pour faire vivre et développer notre territoire de demain.

*Jean-Claude GRENIER, Maire de L'Hôpital-du-Grosbois,
Président de la Communauté de Communes Loue Lison*

INFORMATIONS PRATIQUES

03 81 57 16 33
contact@cclouelison.fr

Les comptes-rendus des conseils communautaires et les délibérations sont disponibles sur le site internet www.cclouelison.fr (onglet CCLL)

Pôle d'Ornans (siège)

7 rue Édouard Bastide, 25290 ORNANS

Pôle d'Amancey

13 rue du Four, 25330 AMANCEY

Pôle de Quingey

12 rue Calixte II, 25440 QUINGEY

Des services "proches de vous, proches de chez vous"

Les France Services (FS) de la CCLL



LA CCLL DISPOSE ACTUELLEMENT SUR SON TERRITOIRE DE DEUX FRANCE SERVICES DÉJÀ OUVERTS :

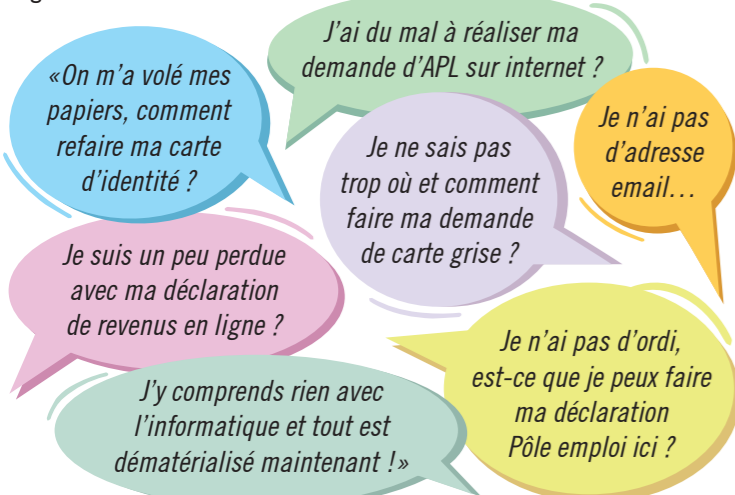
- à Amancey, 13 rue du four, au premier étage de la CCLL
- à Quingey, Lotissement les rives de la Loue.

Un troisième FS à Ornans ouvrira à l'automne, au 32 rue Jacques GERVAIS (Maison Bailly). Seront regroupés en ce lieu : FS Ornans et le Centre Intercommunal d'Action Sociale (CIAS).

Si l'établissement d'Amancey est labelisé FS depuis février 2020, ceux de Quingey et d'Ornans seront respectivement labelisés en juillet 2021 et octobre 2021.



Lieux d'accueil, de conseils, d'informations et d'orientation, les France Services (FS) proposent un accès à différents services publics (aide à l'utilisation des services en ligne, soutien administratif, demandes de cartes grises et de permis, demande de carte nationale d'identité et de passeport...) par des professionnels qualifiés et formés très régulièrement.



... autant de situations et bien d'autres qui trouveront une attention humaine en France Services !



4 Place les Rives de la Loue, 25440 QUINGEY
03 70 88 50 10 - franceservices.quingey@gmail.com

Du lundi au vendredi de 8h45 à 12h45 et de 13h30 à 17h30 (vendredi fermeture à 16h30). Samedi (ouvert semaines paires) de 10h à 12h. Fermé le mercredi après-midi et les jours fériés.



13 rue du Four, 25330 AMANCEY
03 81 86 79 80 - contact@msap-amancey.fr

Du lundi au vendredi de 9h à 12h15 et de 14h à 18h.
Samedi de 9h à 12h.



BIENTÔT

Nouveaux locaux à Ornans

32 rue Jacques GERVAIS, 25290 Ornans



Ornans



Quingey



Amancey

Présentation du CIAS Loue Lison

QU'EST-CE QUE LE CIAS LOUE LISON ?

La Communauté de Communes Loue Lison (CCLL) exerce la compétence action sociale par le biais d'un Centre Intercommunal d'Action Sociale (CIAS). Véritable outil au service des habitants du territoire Loue Lison et des élus, il se situe au cœur des politiques publiques locales et des enjeux organisationnels de la CCLL.

Situé au cœur d'Ornans, disposant de deux antennes à Quingey et à Amancey et d'un personnel formé, il a un rôle d'accueil, d'écoute, d'information et d'orientation pour toutes les questions liées à la vie quotidienne.

LE CIAS LOUE LISON, COMMENT ÇA MARCHE ?

Le Centre Intercommunal d'Action Sociale (CIAS) est un établissement public administratif intercommunal : Il rayonne sur les 74 communes qui composent la Communauté de Communes Loue Lison. Présidé par le Président de la Communauté de Communes Loue Lison, M. Jean-Claude GRENIER, il est géré par un Conseil d'Administration et dispose d'un budget propre.

QUELLES SONT SES MISSIONS ?

Par l'animation de l'action générale de prévention et de développement social sur le territoire Loue Lison, les professionnelles du CIAS interviennent en liaison avec les institutions publiques (État, Région, Département, Caisse d'Allocations Familiales...) et privées (associations et organismes divers).

Le CIAS Loue Lison assure différentes missions directement orientées vers la population :

- **L'accueil et l'information du public :** le CIAS reçoit sur rendez-vous tous les habitants du territoire Loue Lison ayant besoin d'une information, d'une orientation, d'une écoute, d'une aide administrative ponctuelle.
- **L'instruction des demandes d'aide légale :** le CIAS a pour compétence obligatoire l'instruction des dossiers d'aide sociale à l'hébergement pour la prise en charge des frais d'hébergement pour les personnes âgées ou handicapées placées en établissements et les dossiers d'obligation alimentaire.
- **La domiciliation des personnes sans résidence stable :** Le CIAS domicilie toutes les personnes qui ne disposent pas de résidence stable en leur proposant une boîte postale pour le retrait de leurs courriers.
- **L'accompagnement social des habitants du territoire Loue Lison en difficulté :** écoute, diagnostic et suivi individualisé, aide aux démarches administratives, orientation vers les services partenaires.
- **L'attribution d'aides ponctuelles (en fonction du reste à vivre et de la situation du demandeur) :** aide alimentaire d'urgence : aide accordée

sous forme de bons d'achat de nourriture ou de produits d'hygiène, après évaluation du travailleur social, autres aides (loyer, électricité, frais médicaux, téléalarme) : aide accordée après examen du dossier en commission.

• **L'analyse des besoins sociaux :** réalisée tous les ans, cette étude permet une analyse des besoins réels de la population en vue de mieux comprendre les enjeux sociaux du territoire pour mieux définir les actions à mettre en œuvre. C'est un outil de prise de décision.

POUR QUI ?

Le CIAS est un service public local de solidarité en direction des personnes isolées, des personnes âgées, des personnes handicapées, des personnes en difficulté et des jeunes.

Le CIAS Loue Lison n'assure pas l'accompagnement social des familles ayant des enfants mineurs à charge, le relais est donné au Centre Médico-Social d'Ornans et de Quingey.

PAR QUI ?

Une équipe de professionnelles exercent au Centre Intercommunal d'Action Sociale Loue Lison. De formations différentes, elles mettent tout en œuvre leurs compétences et les mutualisent en faveur des usagers autour de valeurs partagées : bienveillance, empathie, respect, non-jugement et discrétion professionnelle.



OÙ TROUVER LE CIAS LOUE LISON ET COMMENT NOUS JOINDRE ?

La prise de rendez-vous est privilégiée. Accueil téléphonique du lundi au vendredi. Lorsque la situation le nécessite ou lorsque les personnes ne peuvent pas se rendre au sein des différents sites du CIAS, des visites à domicile peuvent être proposées.

- **Siège social :** 2 rue Jacques GERVAIS, 25290 ORNANS
03 81 62 20 19
- **Attention :** déménagement en juillet 2021 au 32 rue Jacques GERVAIS à Ornans (locaux du futur France Services d'Ornans)
- **Antenne d'Amancey :** France Services Amancey, rue du Four, 25 330 AMANCEY - 03 81 62 20 19
- **Antenne de Quingey :** France Services Quingey, Lotissement les Rives de la Loue, 25 440 QUINGEY - 03 70 88 50 10

En bref...

LE CONTRAT LOCAL DE SANTÉ

Le CLS Loue Lison a été signé le 11 décembre 2019 pour 5 ans, entre d'une part l'Agence Régionale de Santé et d'autre part :

- La Communauté de Communes Loue Lison
- L'État, Préfecture du Doubs
- Le Conseil Régional
- La CPAM
- La MSA
- L'Éducation Nationale

Delphine BOBILLIER

Animatrice du Contrat Local de Santé
Communauté de communes Loue Lison
07 57 09 22 44 - delphine.bobillier.ccll@gmail.com



QUATRE AXES STRATÉGIQUES :

- AXE 1 : améliorer la prévention et renforcer les parcours de santé
- AXE 2 : renforcer les soins de proximité
- AXE 3 : santé-environnement
- AXE 4 : coordination, animation et évaluation

UN OUTIL DE COMMUNICATION SUR LA POLITIQUE DE SANTÉ D'UN TERRITOIRE :

il porte sur la promotion de la santé, la prévention, les politiques de soins et l'accompagnement social et médico-social.

UN OUTIL PRIVILÉGIÉ DE COORDINATION SUR UN TERRITOIRE

pour lutter contre les inégalités sociales et territoriales de santé

SCoT ET TRAME VERTE ET BLEUE

L'élaboration du Schéma de Cohérence Territoriale Loue Lison se poursuit. Parmi les thématiques abordées dans ce document stratégique, la biodiversité et les continuités écologiques doivent faire l'objet d'une attention toute particulière.

Dans le diagnostic du territoire, il s'agit d'identifier les secteurs les plus riches en matière de biodiversité (aussi dénommés réservoirs écologiques) ainsi que les « couloirs » (corridors) utilisés par les espèces pour se déplacer entre ces réservoirs.



L'Épage Haut-Doubs Haute-Loue s'est attelé à ce travail colossal de recensement à l'échelle de la CCLL en partenariat avec l'État, des associations de terrain et le laboratoire Théma.

Le recensement établi à une échelle fine sera intégré au SCOT et permettra d'évoquer plus précisément les enjeux liés à la biodiversité lors des débats sur les grandes orientations d'aménagement.

L'OFFICE DE TOURISME, FACILITATEUR... VERS UNE NUMÉRISATION DES COMMERCES !

Le gouvernement français a lancé, à l'automne 2020, un plan national pour accompagner la numérisation des commerçants. Différentes réunions et échanges ont ainsi eu lieu avec les associations de commerçants du territoire (ACC'OR et UDEVAL) pour réfléchir à la manière dont l'Office de Tourisme Destination Loue Lison et la Communauté de Communes pouvaient aider ce secteur d'activité à surmonter la crise. Depuis maintenant quelques mois, Teekers Loue Lison, la plateforme de vente en ligne comtoise, propose aux commerçants et producteurs du territoire une solution numérique, afin d'améliorer leur visibilité.

Plus d'une quinzaine de commerçants ont d'ores et déjà rejoint l'aventure Teekers Loue Lison et proposent, à travers cette vitrine, plus de 600 produits en ligne. Les clients ont la possibilité de récupérer leur commande en boutique ou se faire livrer à domicile !



À vos clics, prêts ? Rendez-vous sur : <https://teekers.fr/offres/loue-lison>.

Suivez les actualités de vos commerçants sur Facebook : @teekerslouelison avec des jeux concours et la valorisation des articles de nos commerçants de proximité.

Ce projet est soutenu par le Fonds Régional des Territoires qui associe un soutien financier de la CCLL et de la Région. Ce dispositif d'aide est toujours ouvert aux entreprises ayant des investissements à réaliser pour faire face à la crise sanitaire.

Contact : Remi Martin, 07 57 08 61 12 ou r.martin@cclouelison.fr



VOUS ÊTES PROPRIÉTAIRES ?

La communauté de communes souhaite connaître vos besoins en matière de rénovation de l'habitat. Merci de bien vouloir remplir le questionnaire ci-joint.

IMPORTANT !

Pour retrouver toutes les informations sur la Communauté de Communes Loue Lison :

www.cclouelison.fr



Communauté de Communes Loue Lison



Espace Nautilou - Centre aqua-ludique

Mentions légales :

Éditeur : Communauté de Communes Loue Lison, 7 rue Edouard Bastide - 25290 Ornans
Responsable publication : M. Jean-Claude Grenier et commission communication
Création graphique : emisir.com / Impression : L'imprimeur Simon
Photos : CCLL, couverture : C. Thiebaud
Publié à 13 000 exemplaires gratuits