

# GUICHET NUMÉRIQUE DES AUTORISATIONS D'URBANISME (GNAU)

+ PRATIQUE + ACCESSIBLE + RAPIDE + SÉCURISÉ + ÉCOLOGIQUE

## 1 C'EST QUOI ?

Un **PORTAIL UNIQUE** accessible depuis les sites internet de la mairie et de la CU GPS&O pour formaliser et envoyer toute demande d'urbanisme

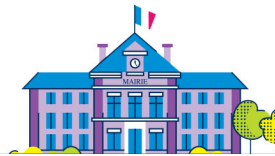
## 2 POUR QUI ?

Connexion sur internet de : **l'habitant, l'architecte, les professionnels de l'immobilier et de la construction** pour tous travaux ou pour céder un bien

## 3 POUR QUELLES DÉMARCHES ?

- **S'informer sur les règles d'urbanisme**
- **Consulter le PLUi** (Plan Local d'Urbanisme intercommunal)
- **Déposer une demande d'urbanisme** avec un dossier complet PC - DP - CU - PA - PdD / DIA

### QUI RÉPOND À LA DEMANDE ?



La **commune** pour les **AUTORISATIONS D'URBANISME** (DP, PA, PC, CU)

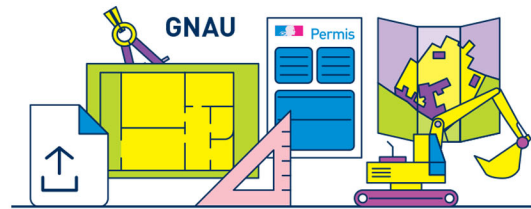


La **Communauté urbaine** pour le **FONCIER** (DIA)

Suivi en ligne des demandes



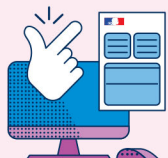
La réponse sera consultable en ligne



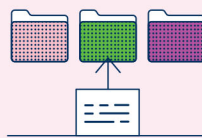
## QUELS AVANTAGES ?

LA DÉMATÉRIALISATION POUR TOUS

Guichet accessible 7 jours /7, 24 heures/24



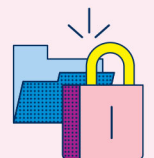
**Facilite les démarches**  
(assistance en ligne vers le bon formulaire Cerfa, pré-remplissage, suivi)



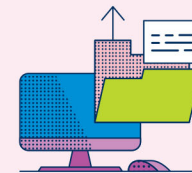
**Optimise la gestion des demandes d'urbanisme**



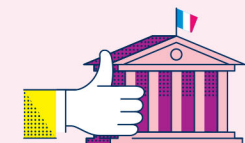
**Gagne du temps**  
Guichet unique  
24h/24, 7j/7



**Sécurise les informations**



**Préserve les ressources naturelles** en passant par le **zéro papier**



**Améliore la qualité des services publics**

