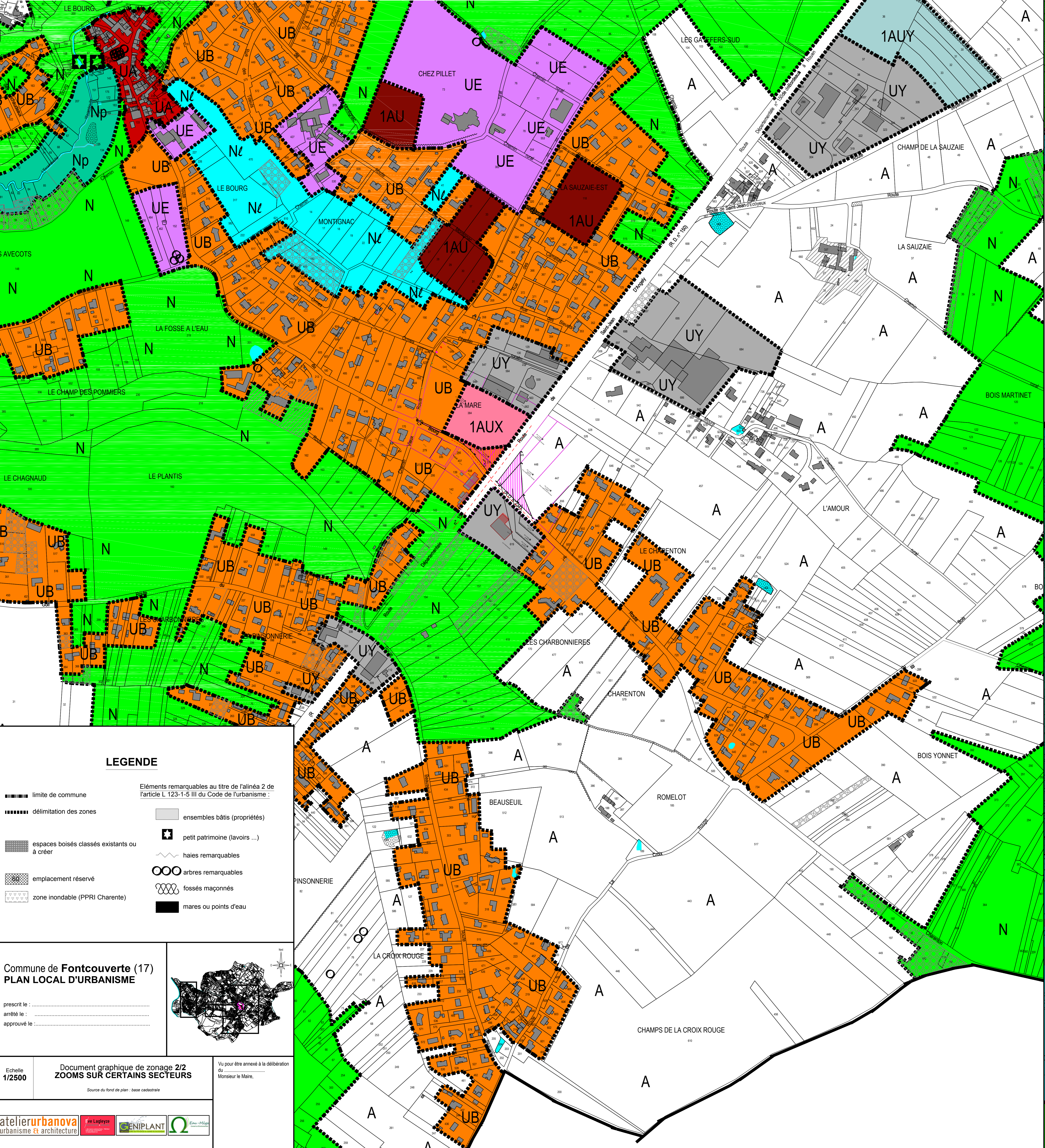
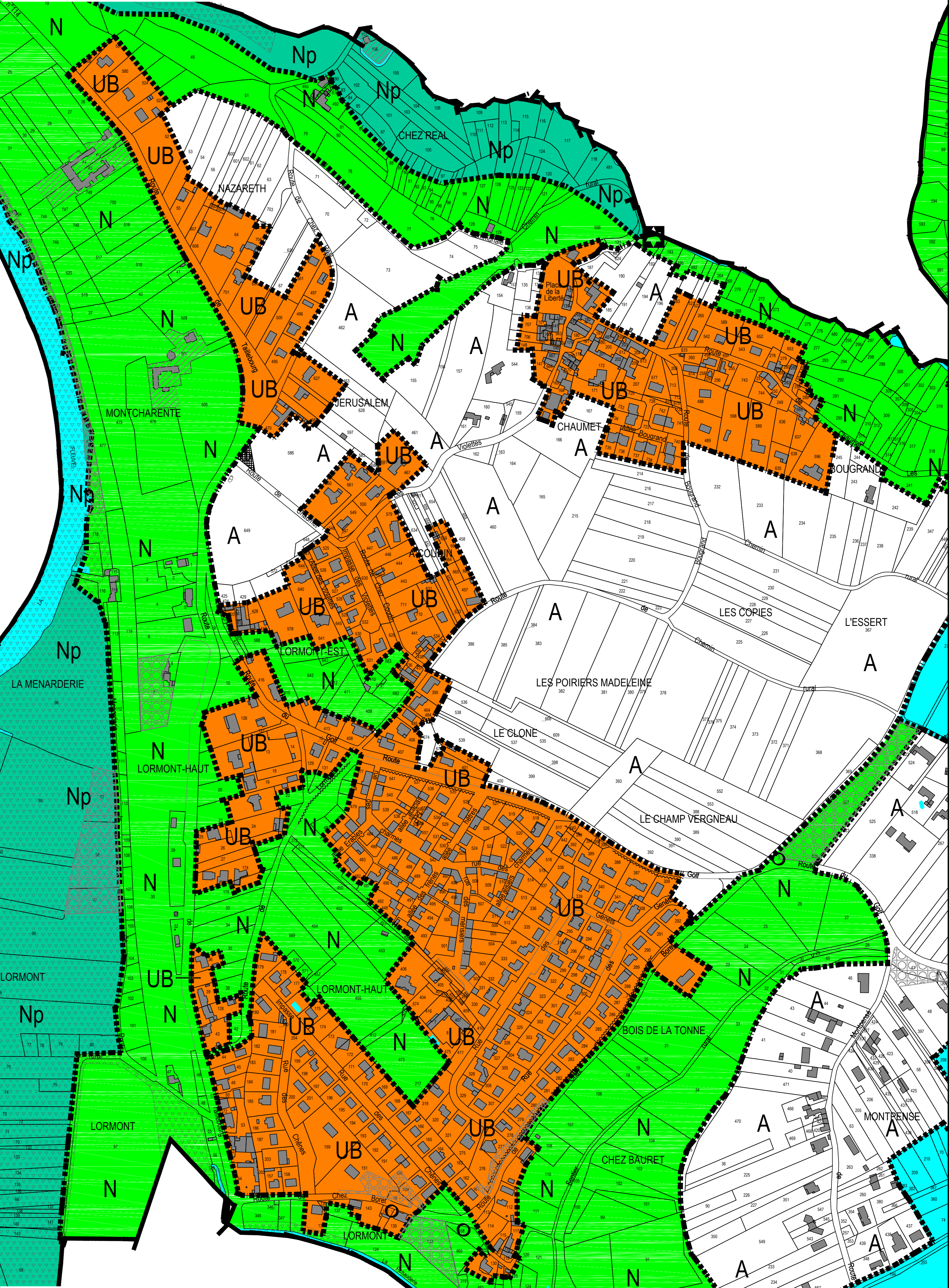


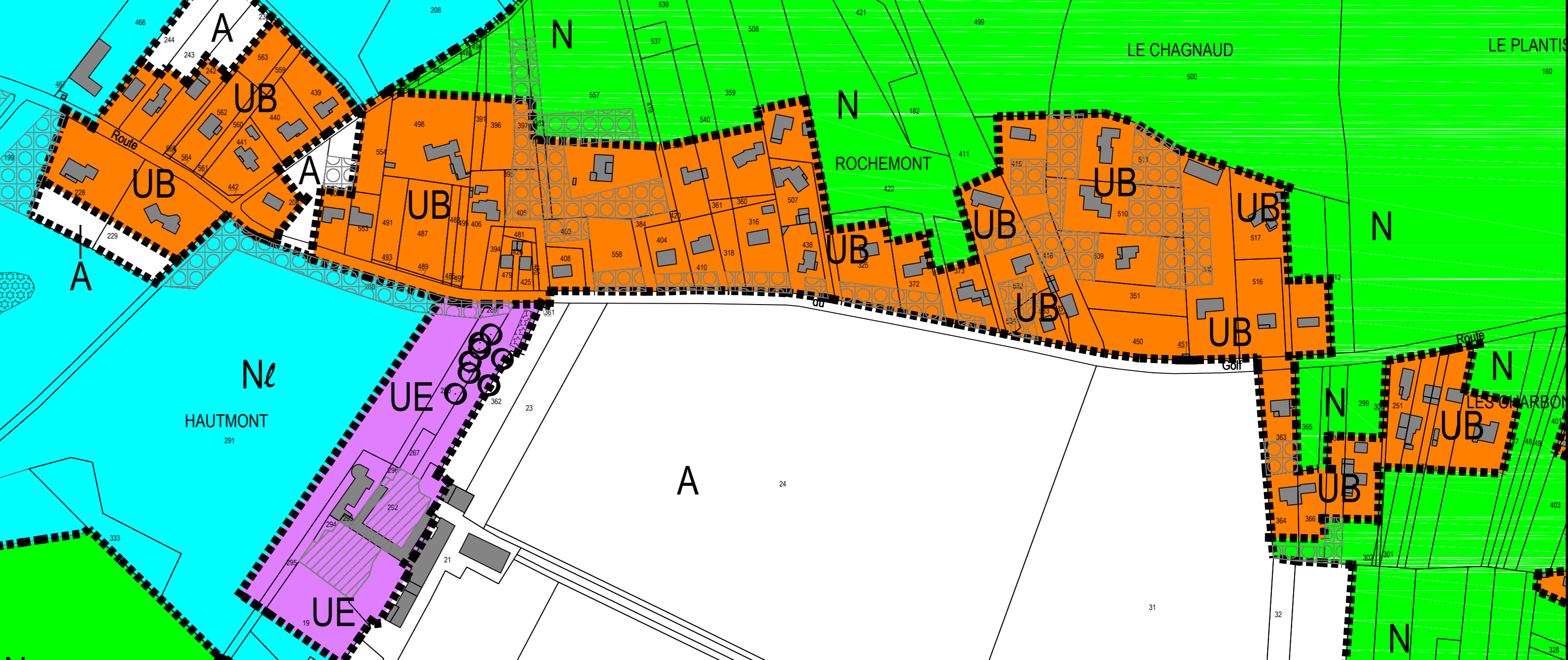
Zoom n°1 la centralité multipolaire, Beauseuil, Charenton et la Sauzaie



Zoom n°2 Lormont, Chaumet et Nazareth



Zoom n°3 la Route du Golf



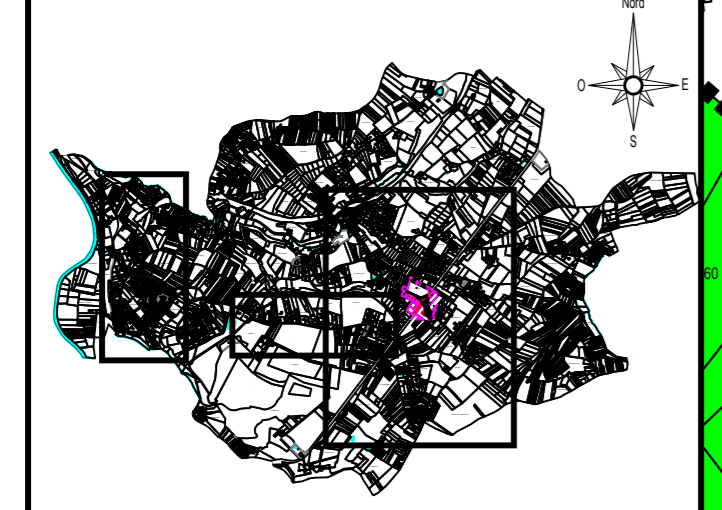
LEGENDE

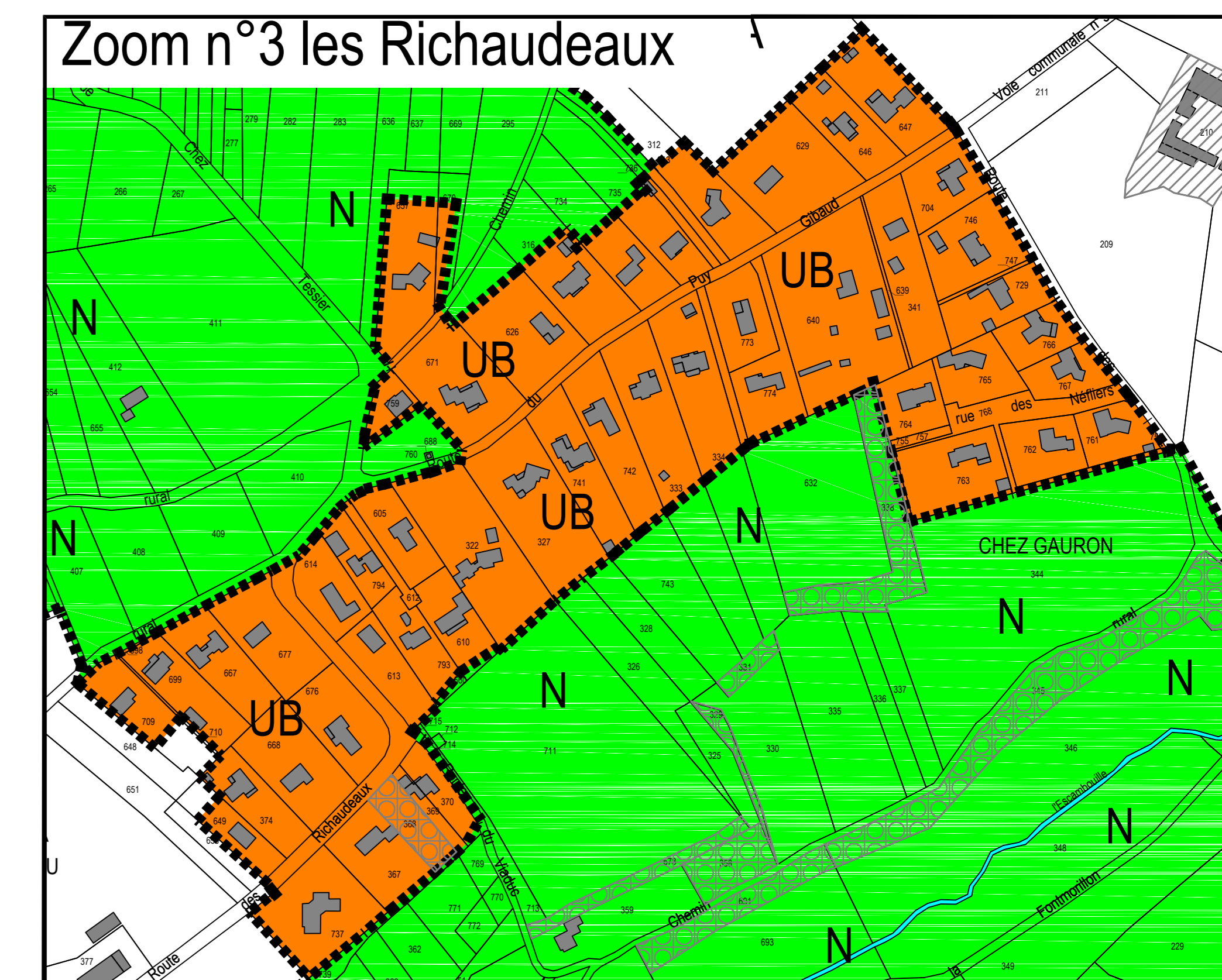
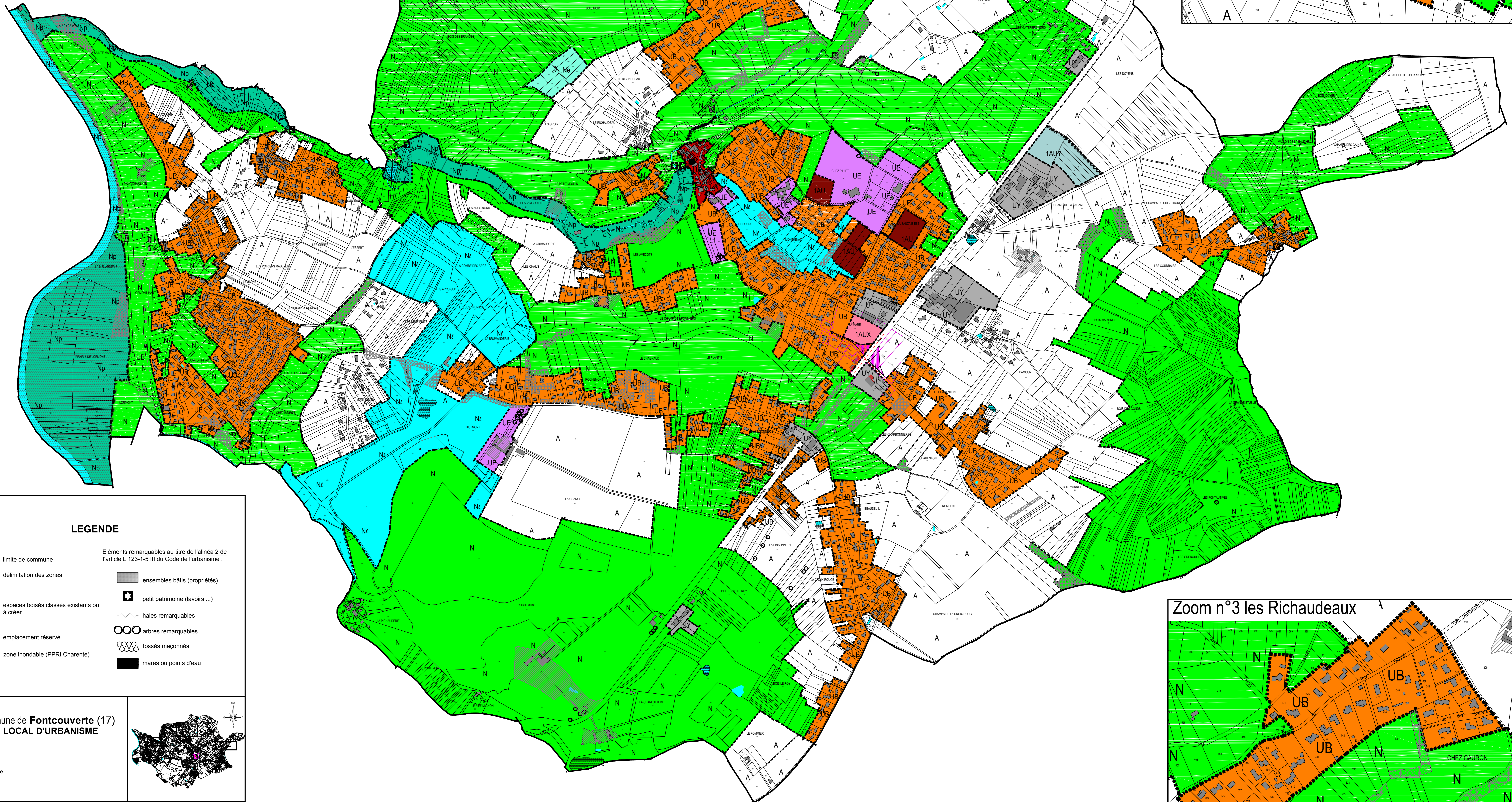
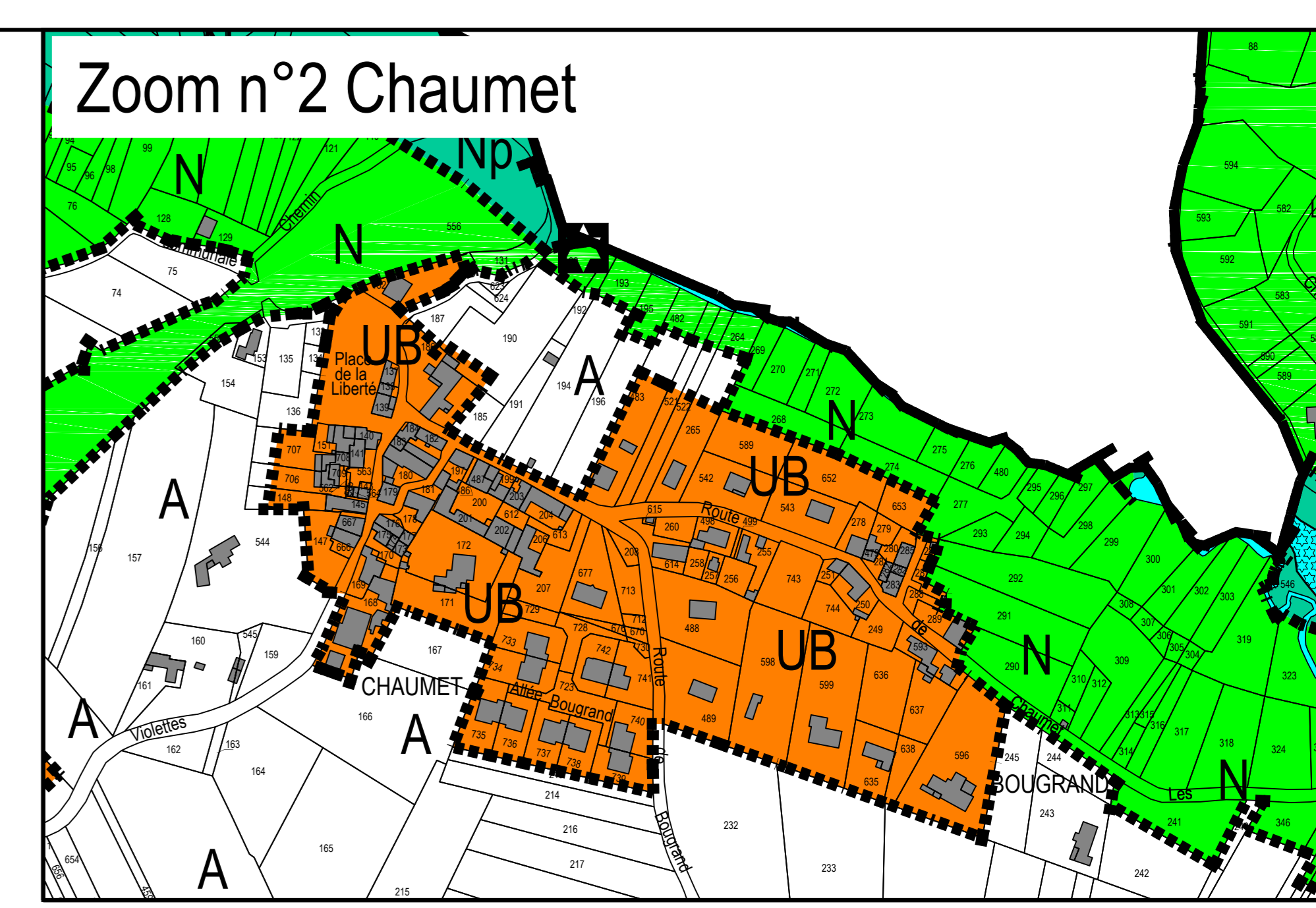
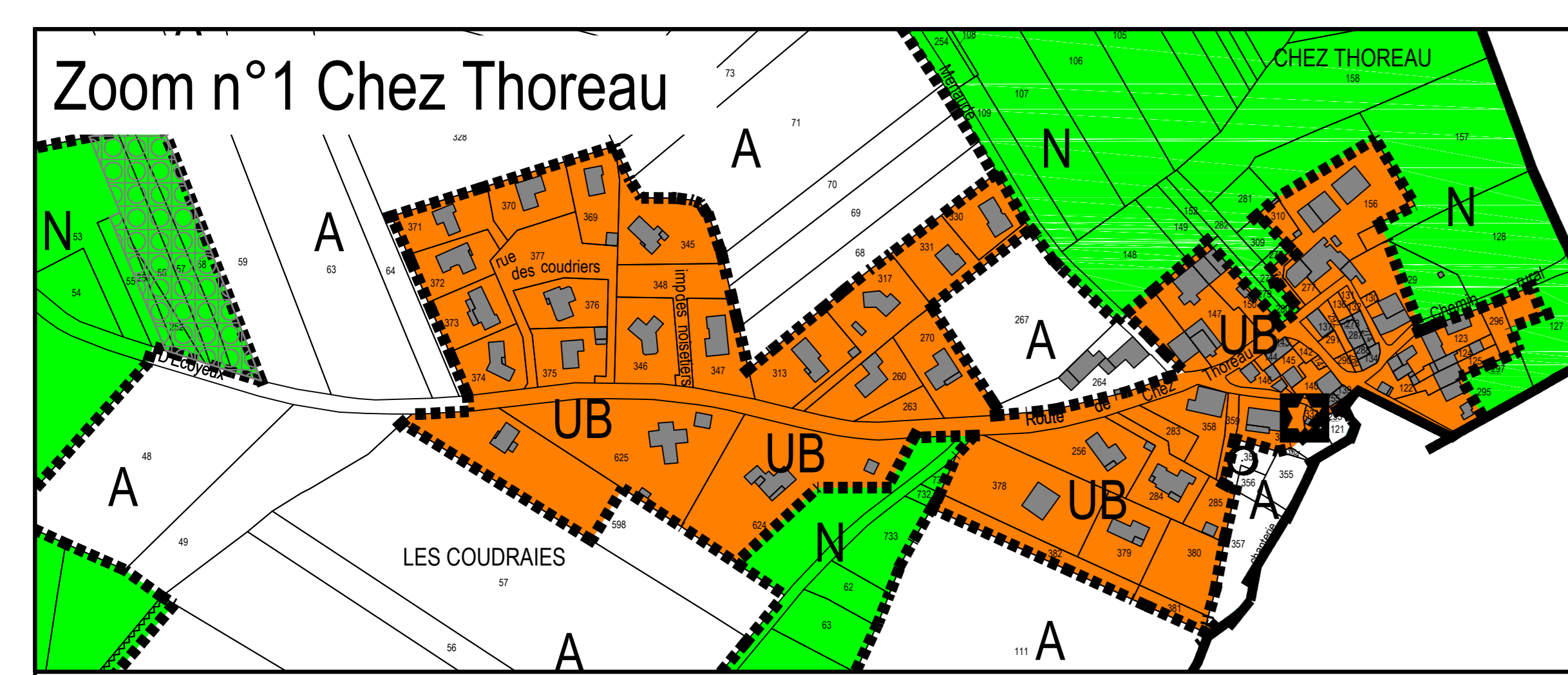
- limite de commune
- délimitation des zones
- espaces boisés classés existants ou à créer
- emplacement réservé
- zone inondable (PPRI Charente)
- ensembles bâtis (propriétés)
- petit patrimoine (lavoirs ...)
- haies remarquables
- arbres remarquables
- fossés maçonnés
- mares ou points d'eau

Commune de **Fontcouverte (17)**
PLAN LOCAL D'URBANISME

prescrit le :
aménagé le :
approuvé le :

Echelle 1/2500
Document graphique de zonage 2/2
ZOOMS SUR CERTAINS SECTEURS
Source du fond de plan : base cadastrale





LEGENDE

- limite de commune
 - délimitation des zones
 - espaces boisés classés existants ou à créer
 - emplacement réservé
 - zone inondable (PPRI Charente)
- Éléments remarquables au titre de l'alinéa 2 de l'article L. 123-1-5 III du Code de l'urbanisme :
- ensembles bâtis (propriétés)
 - petit patrimoine (lavoirs ...)
 - haies remarquables
 - arbres remarquables
 - fossés maçonnés
 - mares ou points d'eau

Commune de **Fontcouverte (17)**
PLAN LOCAL D'URBANISME



prescrit le :
arrêté le :
approuvé le :

Echelle : 1/5000
1/2500 (zooms)

Document graphique de zonage 1/2
VUE GÉNÉRALE DE LA COMMUNE + ZOOMS SUR CERTAINS SECTEURS

Source du fond de plan : base cadastrale

Vu pour être annexé à la délibération du Monsieur le Maire.