

étude du genre "RUSSULA"

maurice Capelli : janvier 2006

- Russule âcre
- Russule douce

de **1a** à **4d** = code de couleur de sporée de H. ROMAGNESI

Bibliographie:

- Les russules d'Europe et d'Afrique du nord, par Henri Romagnési, Bordas 1967
- Le Russule, par Roberto Galli, Edinatura 1996
- DM Clé du genre Russula, Tome XVIII - Fasc.70/71 – Bon M.1988
- Champignons de Suisse Tome 6, Russulaceae, Kränzlin F., 2005

Règne :Fongique

Division :Eumycota

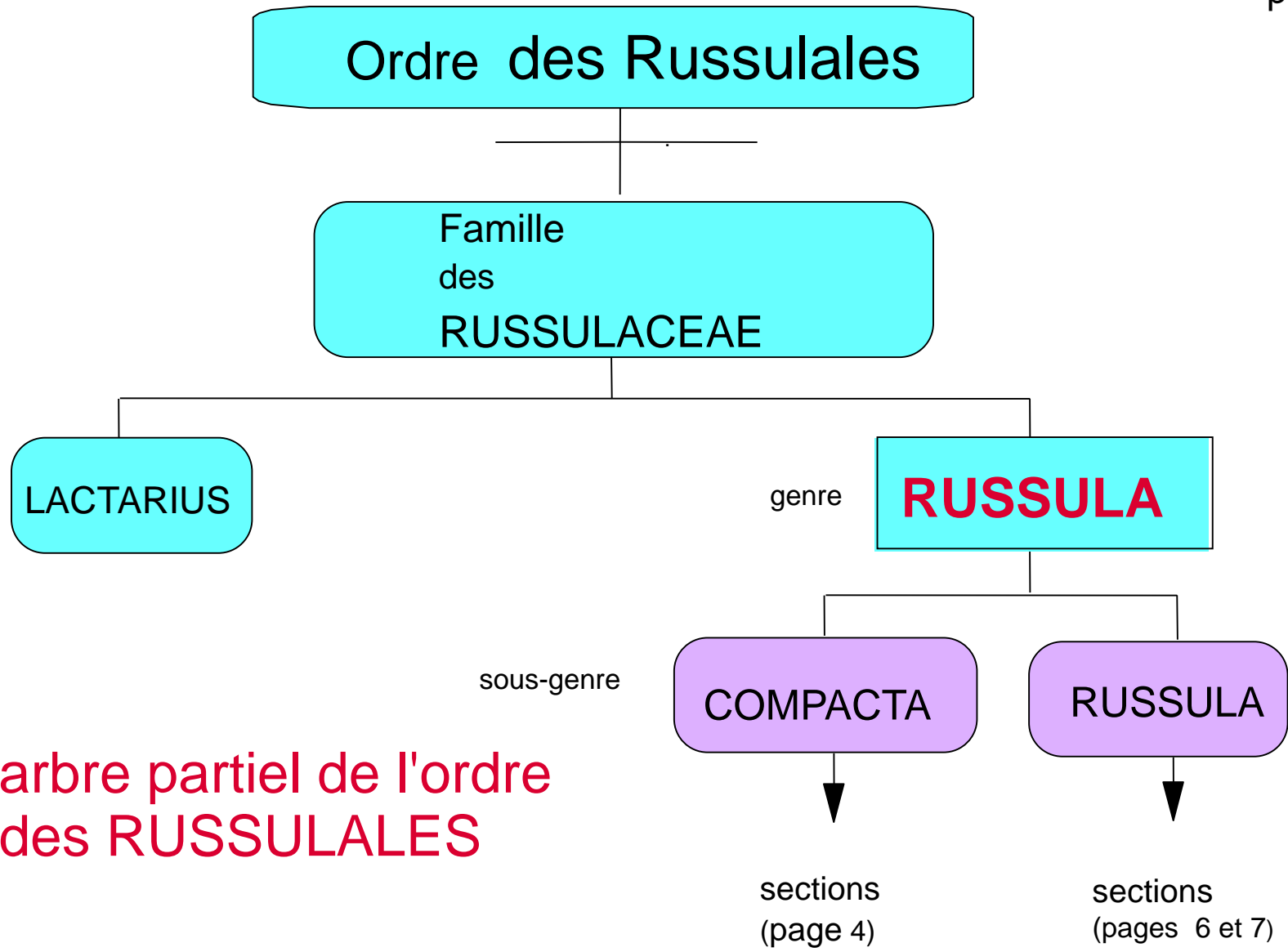
Sous-division :Basidiomycotina

Classe :Hymenomyces

Sous-classe :Holobasidiomycetidae

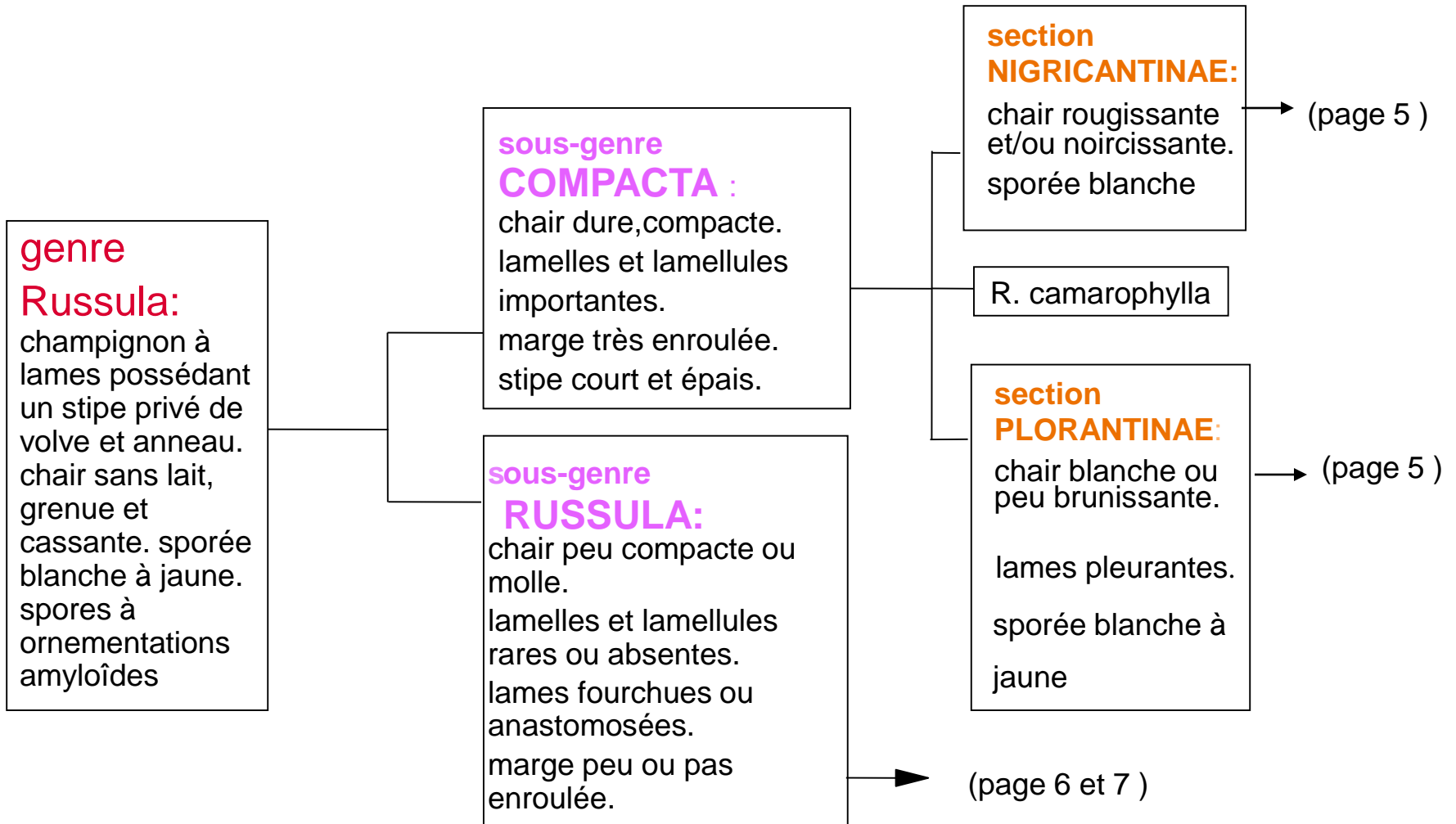
Ordre :Russulales





arbre partiel de l'ordre des RUSSULALES

définition du Genre et des Sous-genres



RUSSULA

(pages 8,)

COMPACTA

NIGRICANTINAE

- *R.nigricans* 1a ●
- *R.albonigra* 1a ●
- *R.adusta* 1a ●
- *R.densifolia* 1a ●
- *R.anthracina* 1a ●
- *R.acrifolia* 1a ●
- *R.atramentosa* 1a ●

— *R.camarophylla* 1a ●

PLORANTINAE

- *R.delica* 2a ●
- *R.chloroides* 2a ●
- *R.flavispora* 4a ●
- *R.pallidospora* 2d ●
- *R.littoralis*

liste des espèces

définition des Sections

**sous-genre
RUSSULA :**
chair peu
compacte ou
molle
lamelles et
lamellules rares.
lames fourchues
ou
anastomosées.
marge peu ou
pas enroulée

HETEROPHYLLAE ● (page 8)

Espèces douces. Aspect massif. Chapeau vert ou violacé, rarement rouge.
Dermatocystides unicellulaires. Sporée blanche à crème

INGRATAE ● (page 10)

Espèces âcres. Aspect massif. Odeur forte. Chapeau brun ou brun-jaune,
jamais violet ou rouge. Cuticule +/- visqueuse, marge +/- cannelée tuberculeuse

PIPERINAE ● (page 12 et 14)

Espèces âcres ou amère. Chapeau généralement rouge ou violet. sporée
blanche à crème. Dermatocystides très caractéristiques.

INCRUSTATAE ● (page 16 et 18)

Espèces douces. Cuticule à hyphes primordiales incrustées. Dermatocystides
absentes. Sporée blanche ou jaune

(page 7)

(page 6)

**sous-genre
RUSSULA :**
chair peu
compacte ou
molle
lamelles et
lamellules rares.
lames fourchues
ou
anastomosées.
marge peu ou
pas enroulée

TENELLAE ● ●

(page 20)

Espèces douces ou acres, petites, jaunissantes,+/- fragiles à stipe mou.
Cuticule brillante et séparable à marge cannelée.Sporée crème, ocre ou jaune.
Sulfovanilline : nul

POLYCHROMAE ●

(page 22)

Espèces douces, robustes et plutôt grandes. tendance à jaunir ou brunir.Couleurs variables,non rouge pur. Sporée crème, ocre ou jaune.

COCCINEAE ●

(page 24)

Espèces douces, robustes ne jaunissant pas mais grisonnantes parfois.
Couleurs rouge, orange ou jaune.Sporée ocre ou jaune.

INSIDIOSAE ●

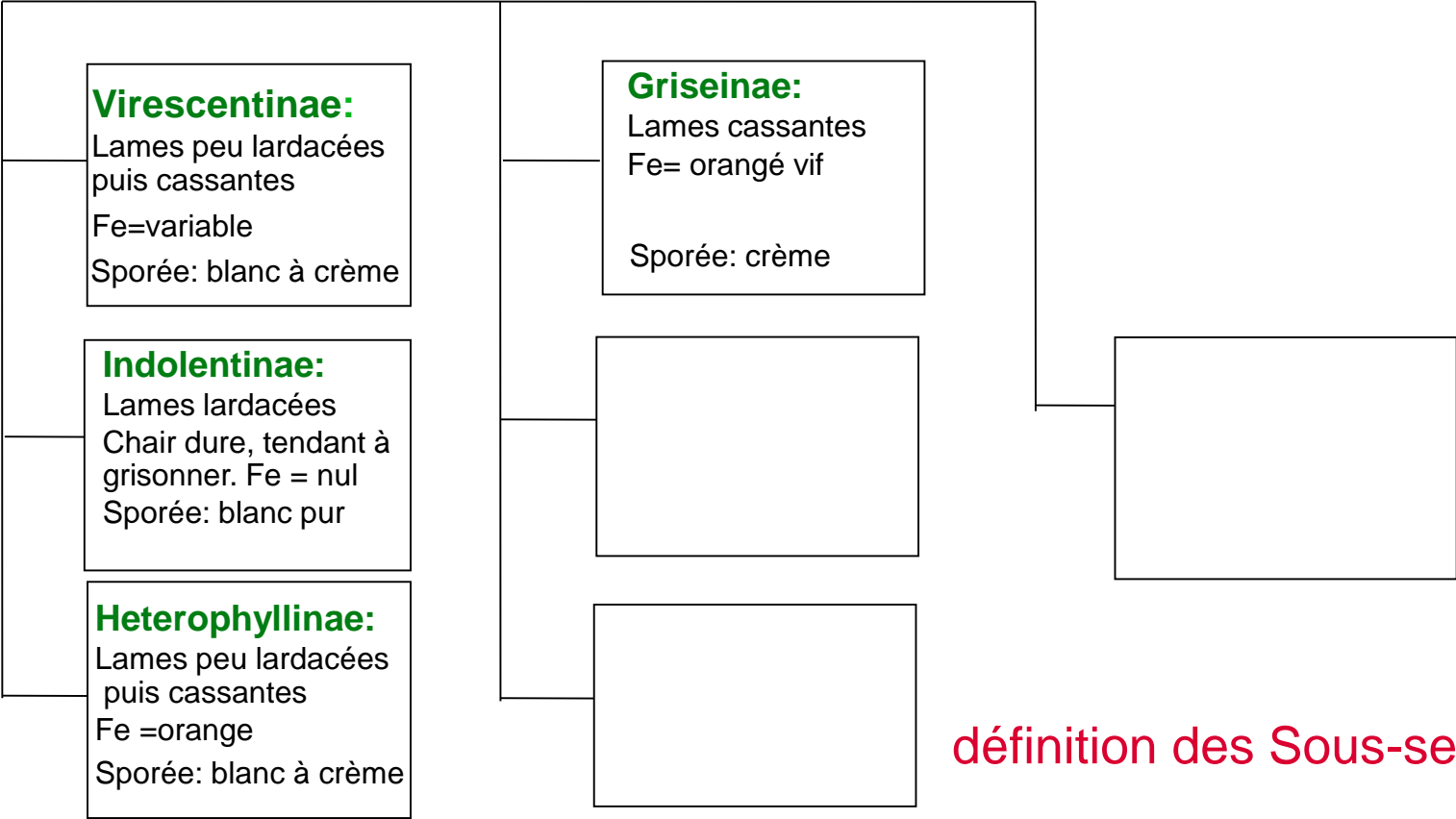
(page 26)

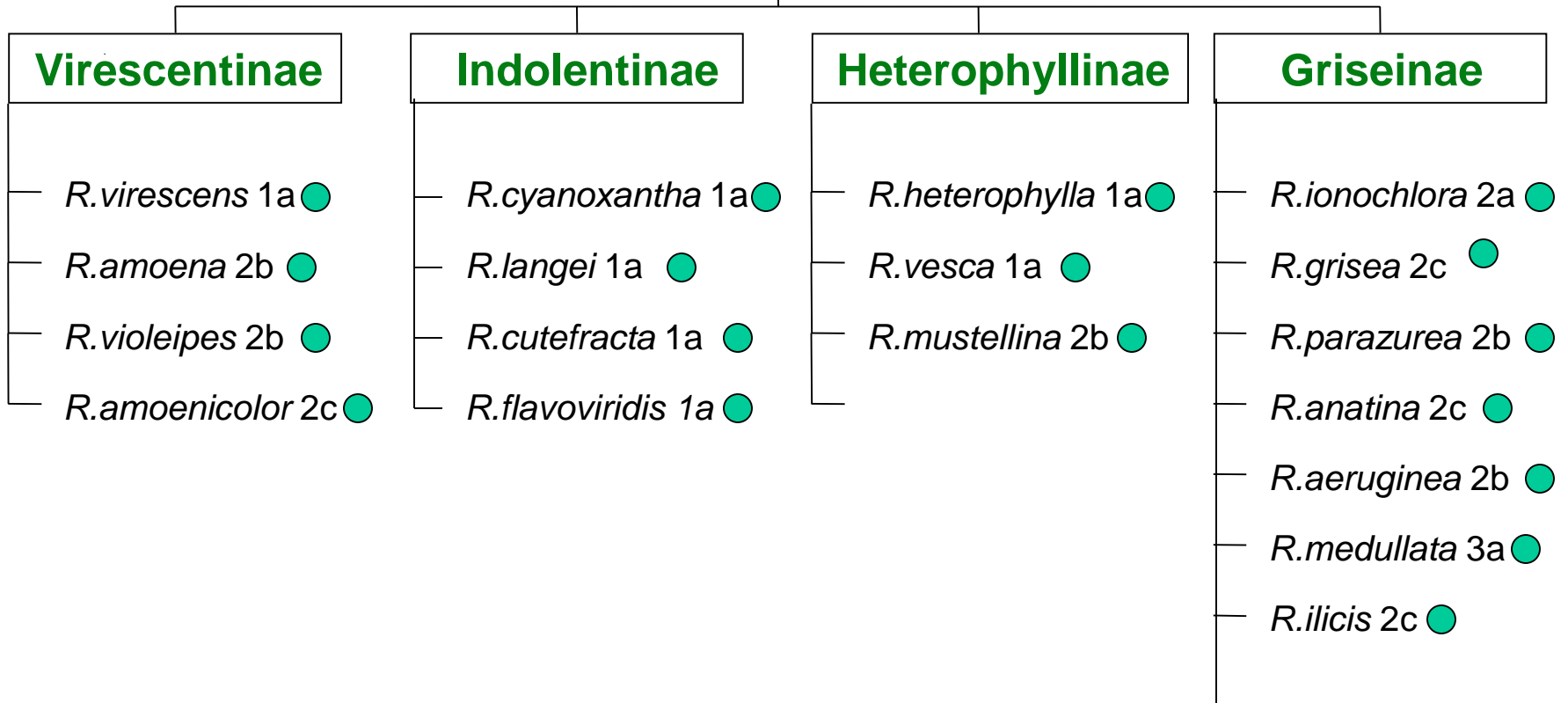
espèces âcres, robustes à chair ferme. Stipe souvent blanc, parfois teinté de rouge. Sporée jaune

sous-genre **RUSSULA**

HETEROPHYLLAE

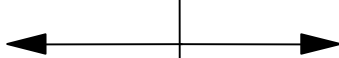
voir espèces page 9





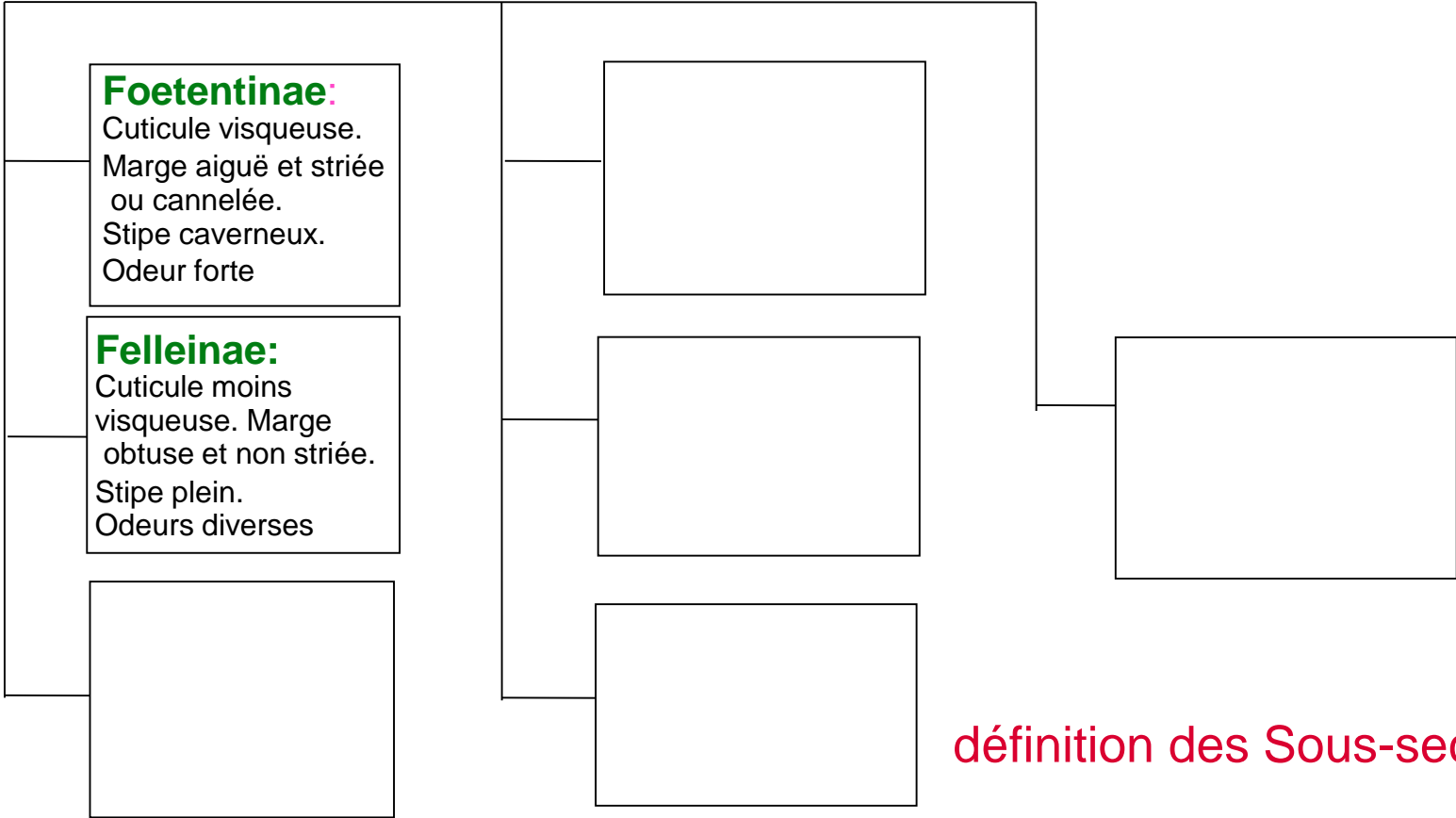
liste des espèces

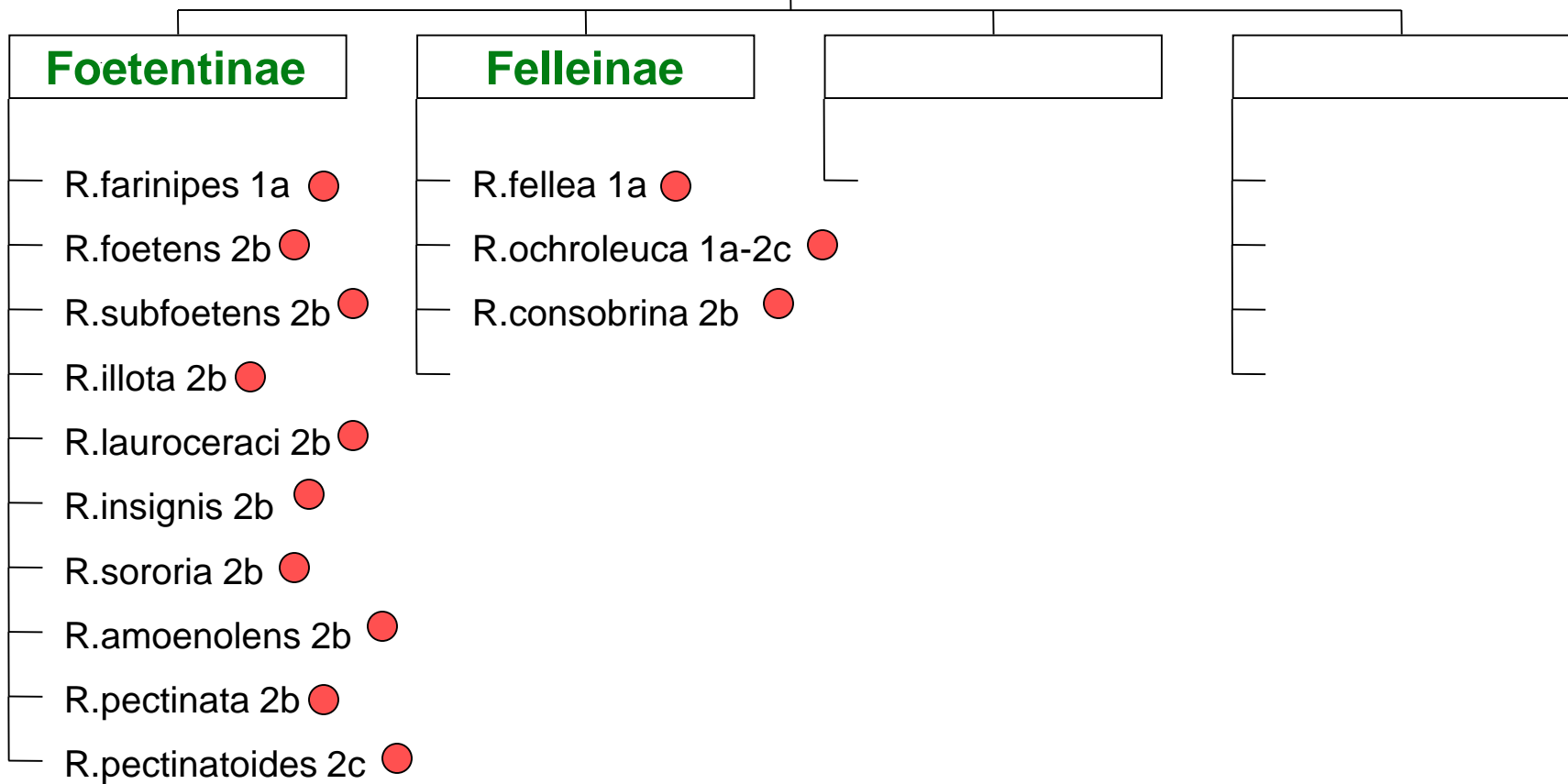
sous-genre **RUSSULA**



INGRATAE

voir espèces page 11





liste des espèces

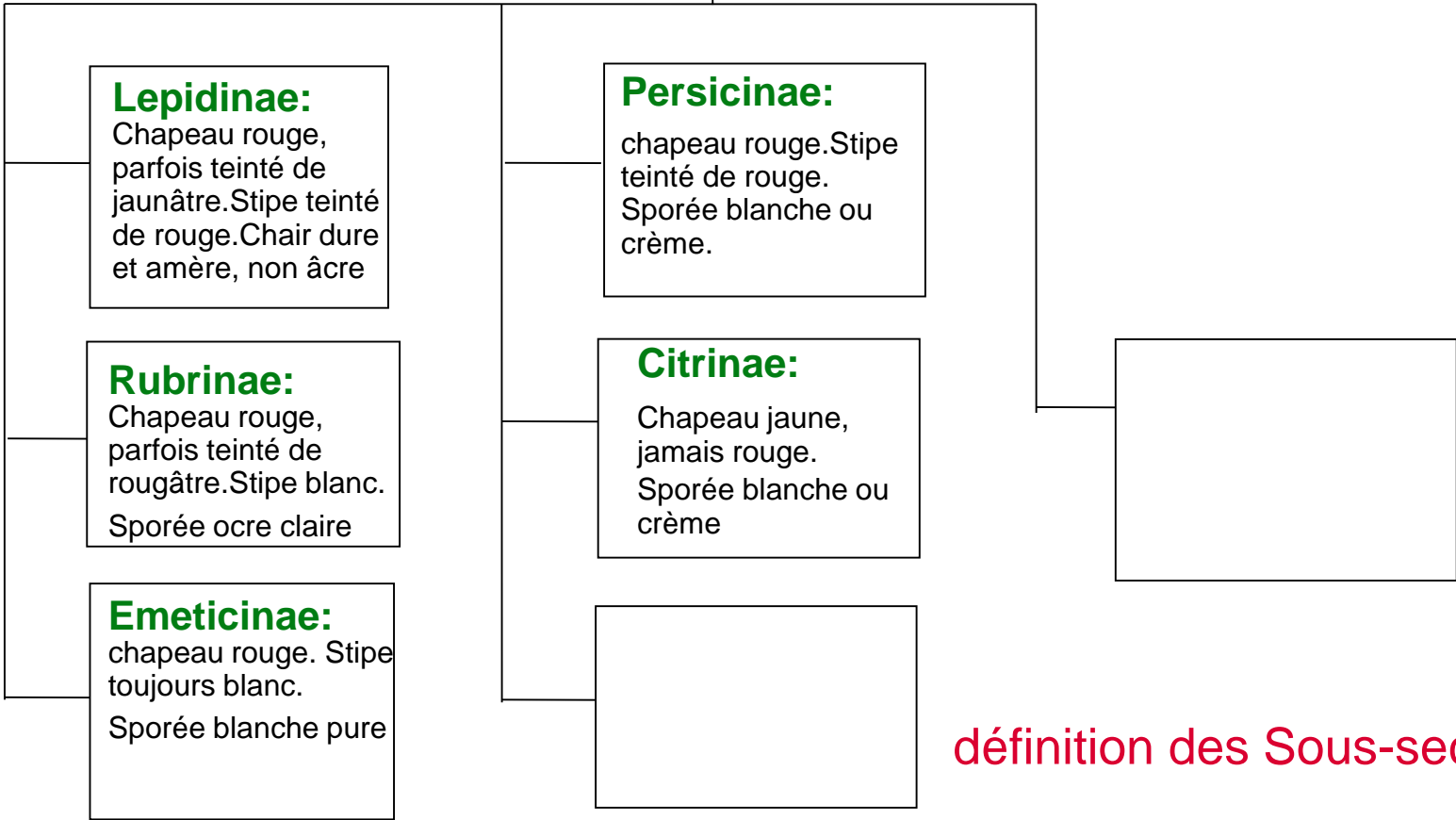
sous-genre **RUSSULA**

PIPERINAE

chapeau rouge ou jaune

Piperinae rubroflava

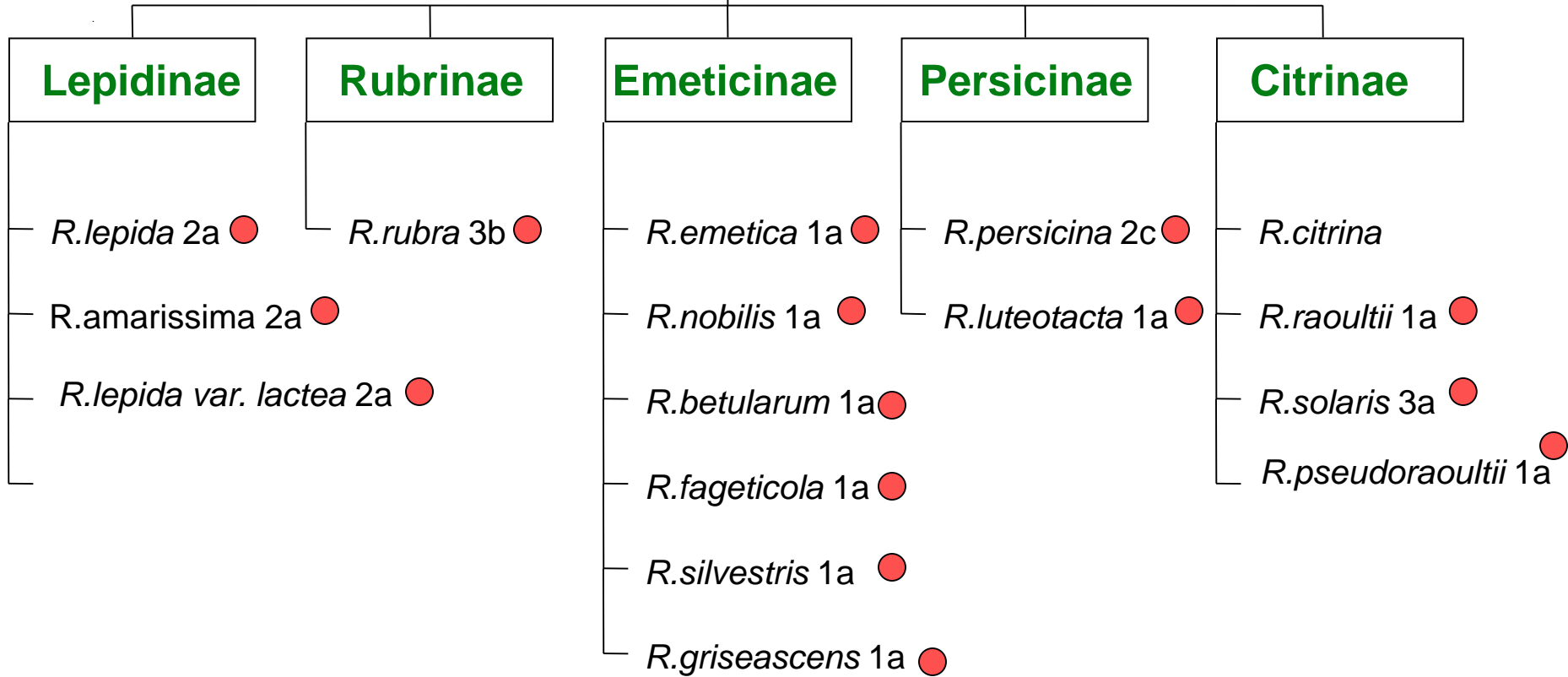
voir espèces page 13



PIPERINAE

Définitions page 6 et 12

page 13



liste des espèces

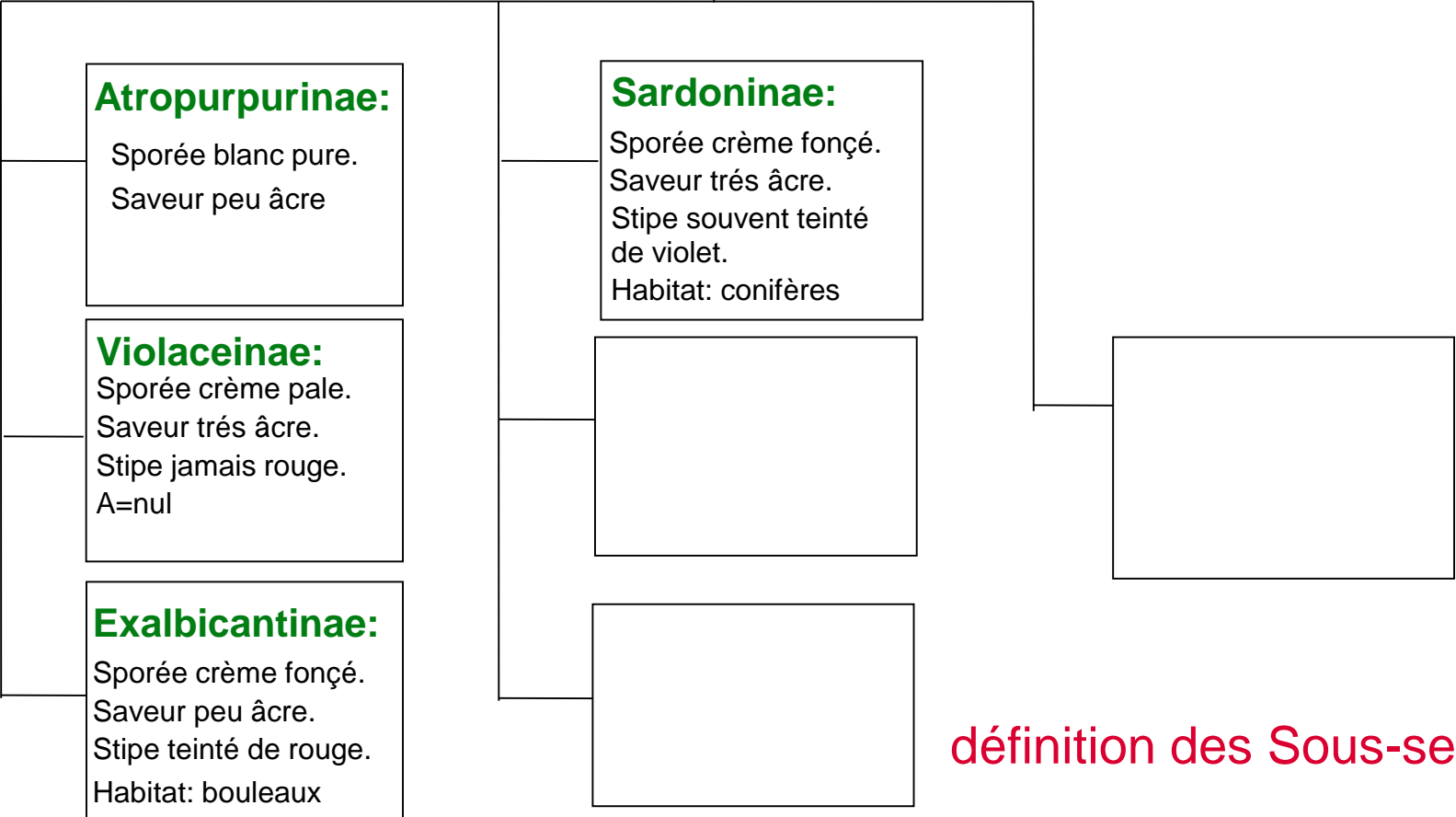
sous-genre **RUSSULA**

PIPERINAE

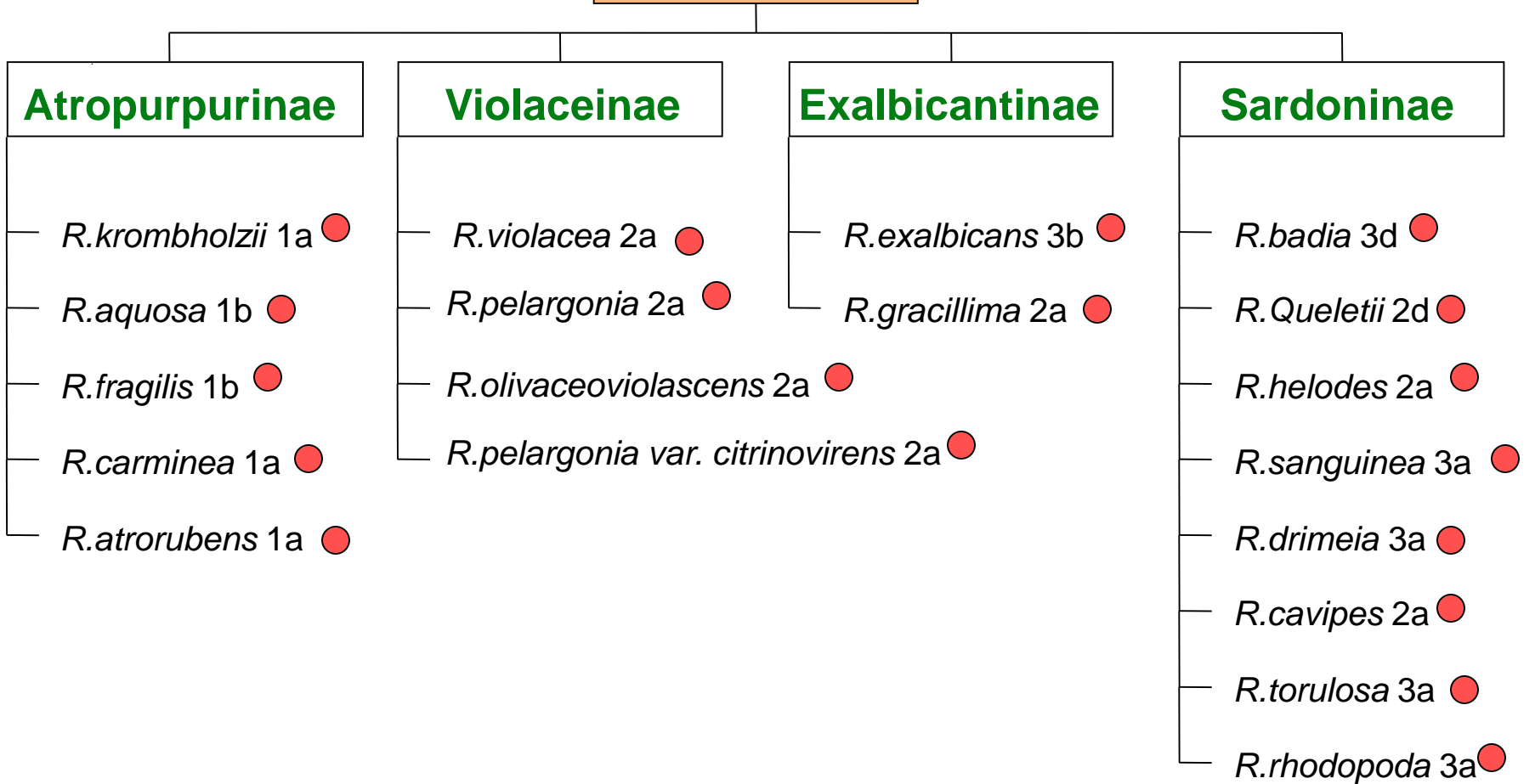
chapeau versicolore

Piperinae varicolors

voir espèces page 15



définition des Sous-sections



liste des espèces

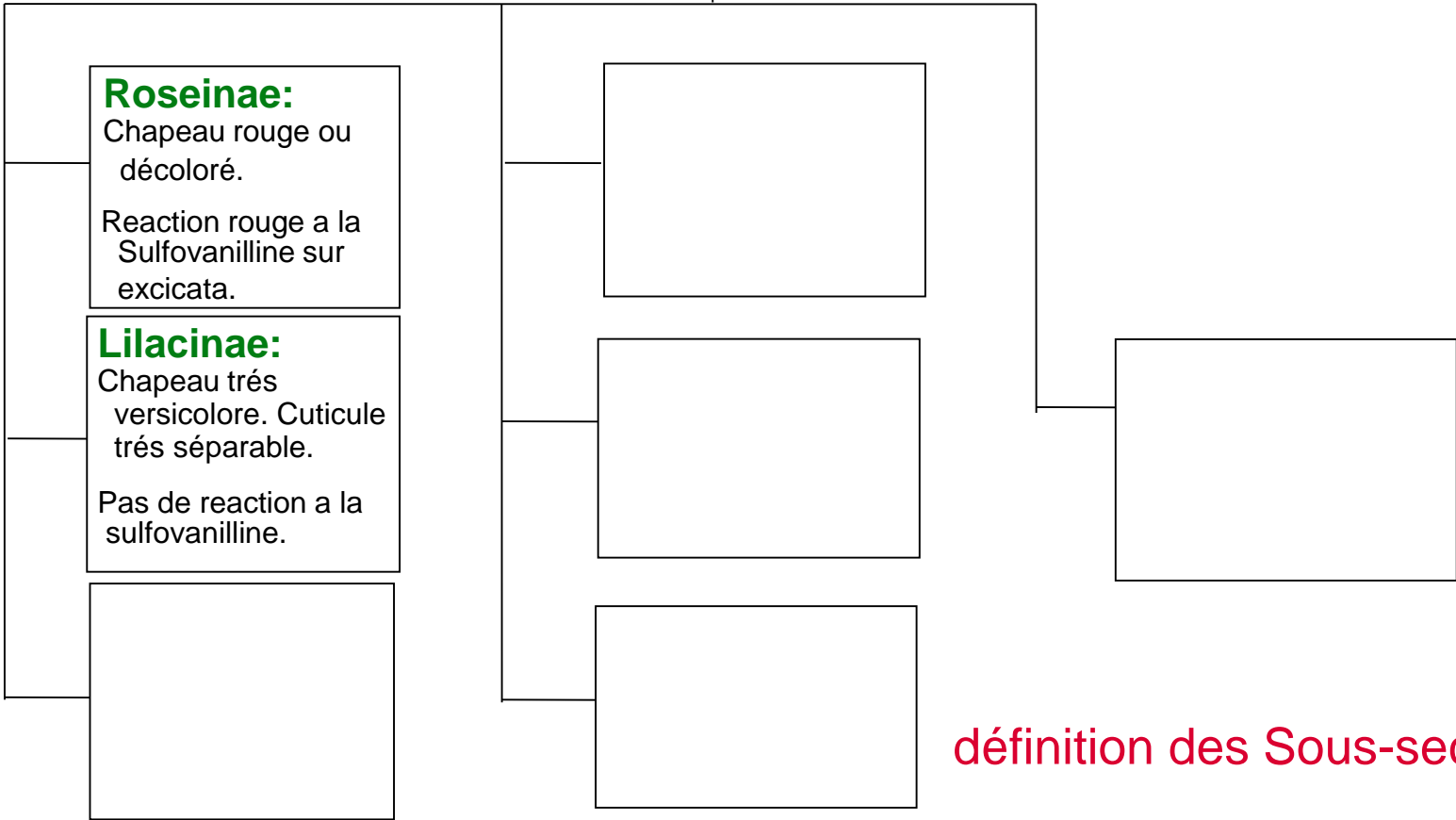
sous-genre **RUSSULA**

INCRUSTATAE

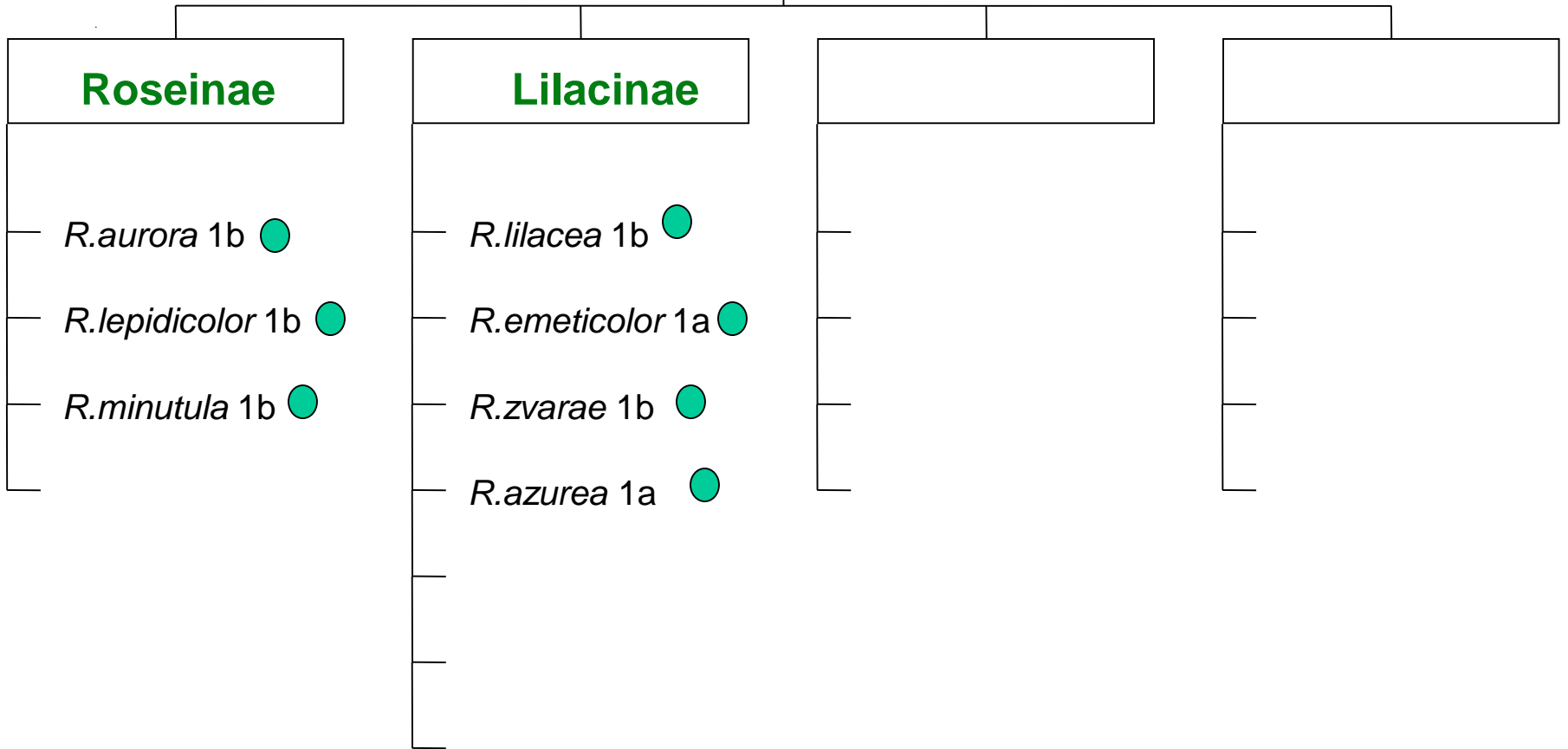
sporée blanche

incrustatae leucosporae

voir espèces page 17



définition des Sous-sections



liste des espèces

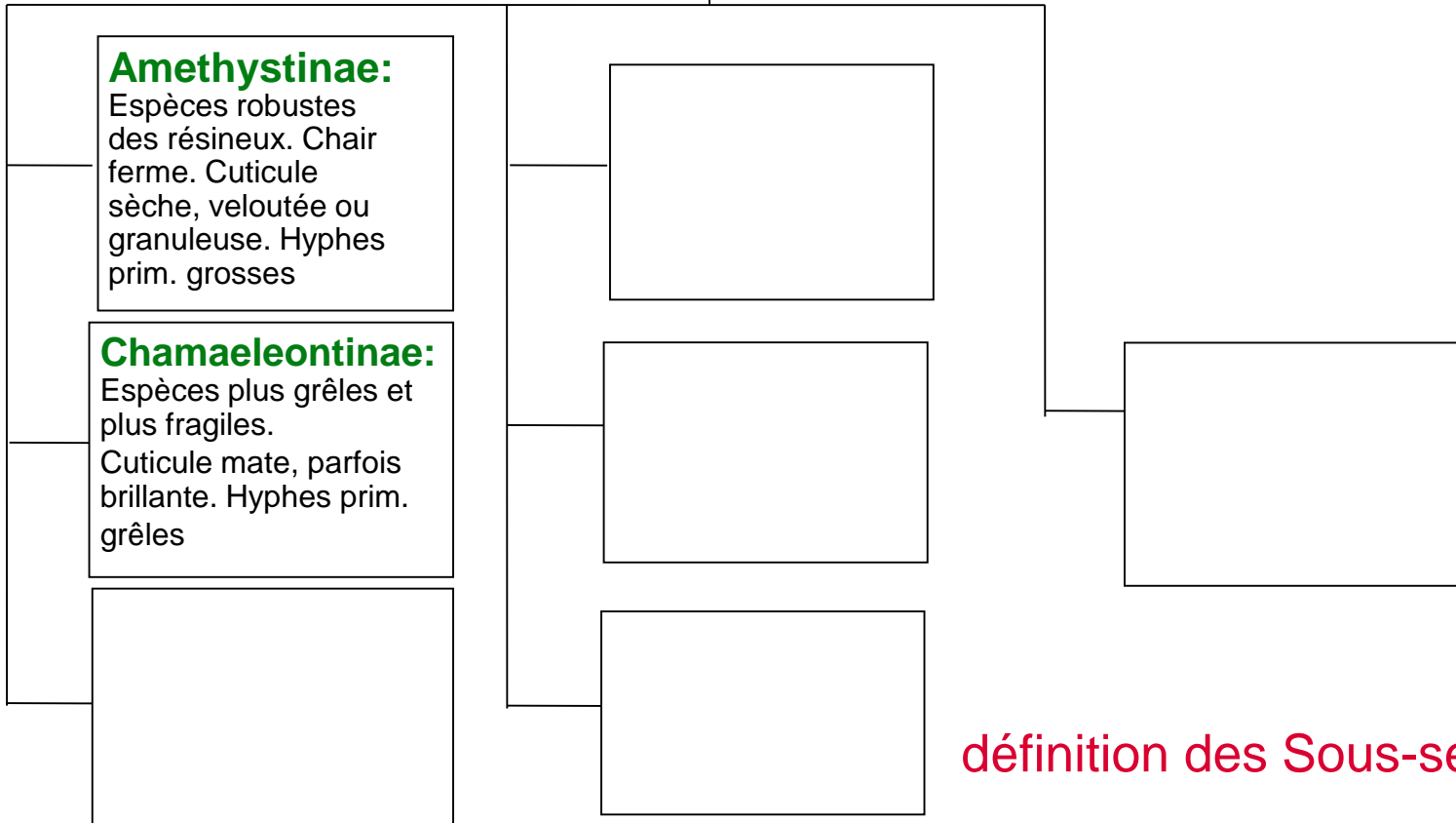
sous-genre **RUSSULA**

INCRUSTATAE

sporée jaune

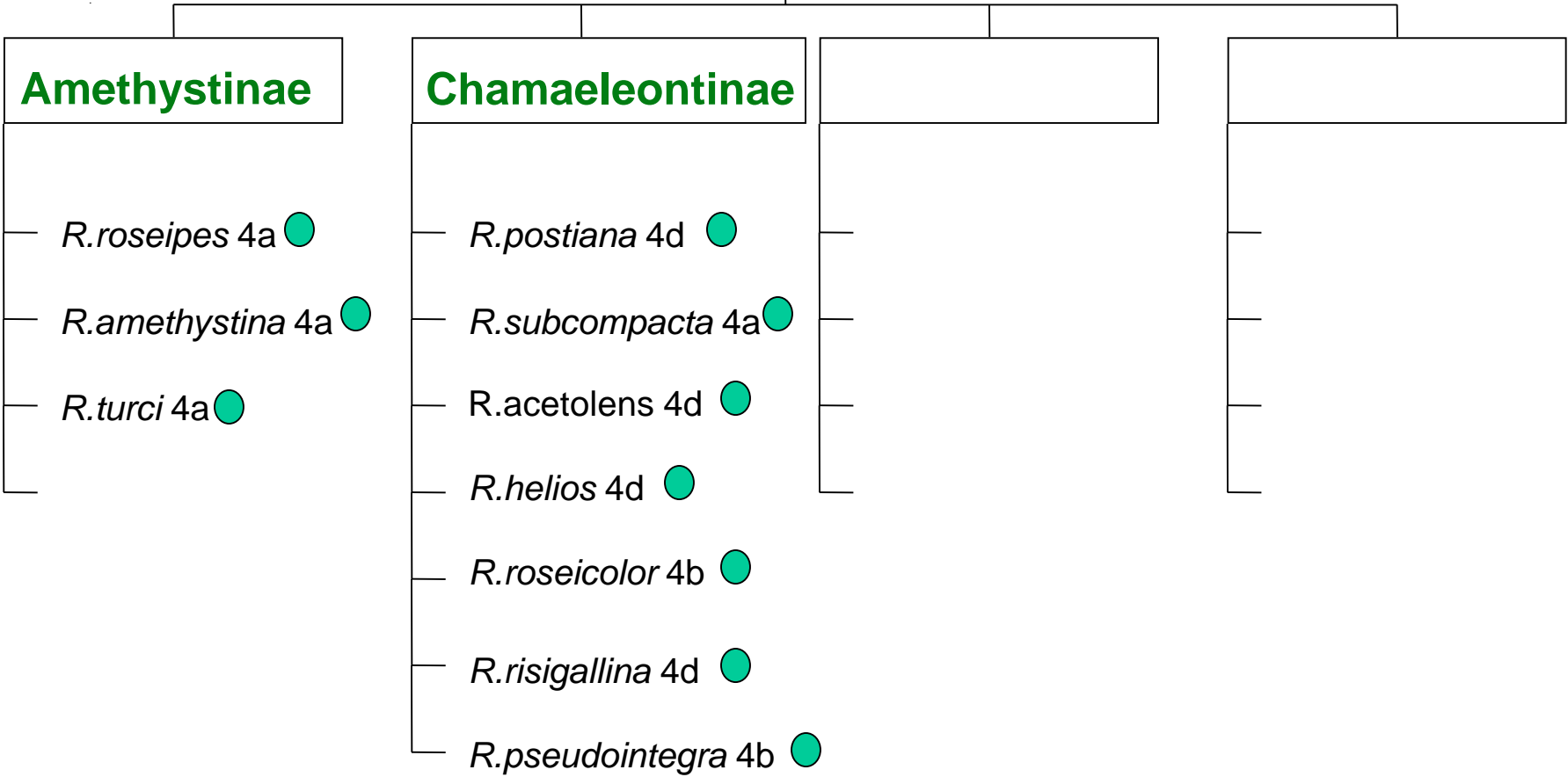
incrustatae xanthosporae

voir espèces page 19



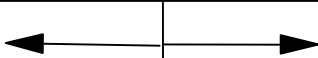
sporée jaune **INCRUSTATAE**

Définitions page 6 et 18



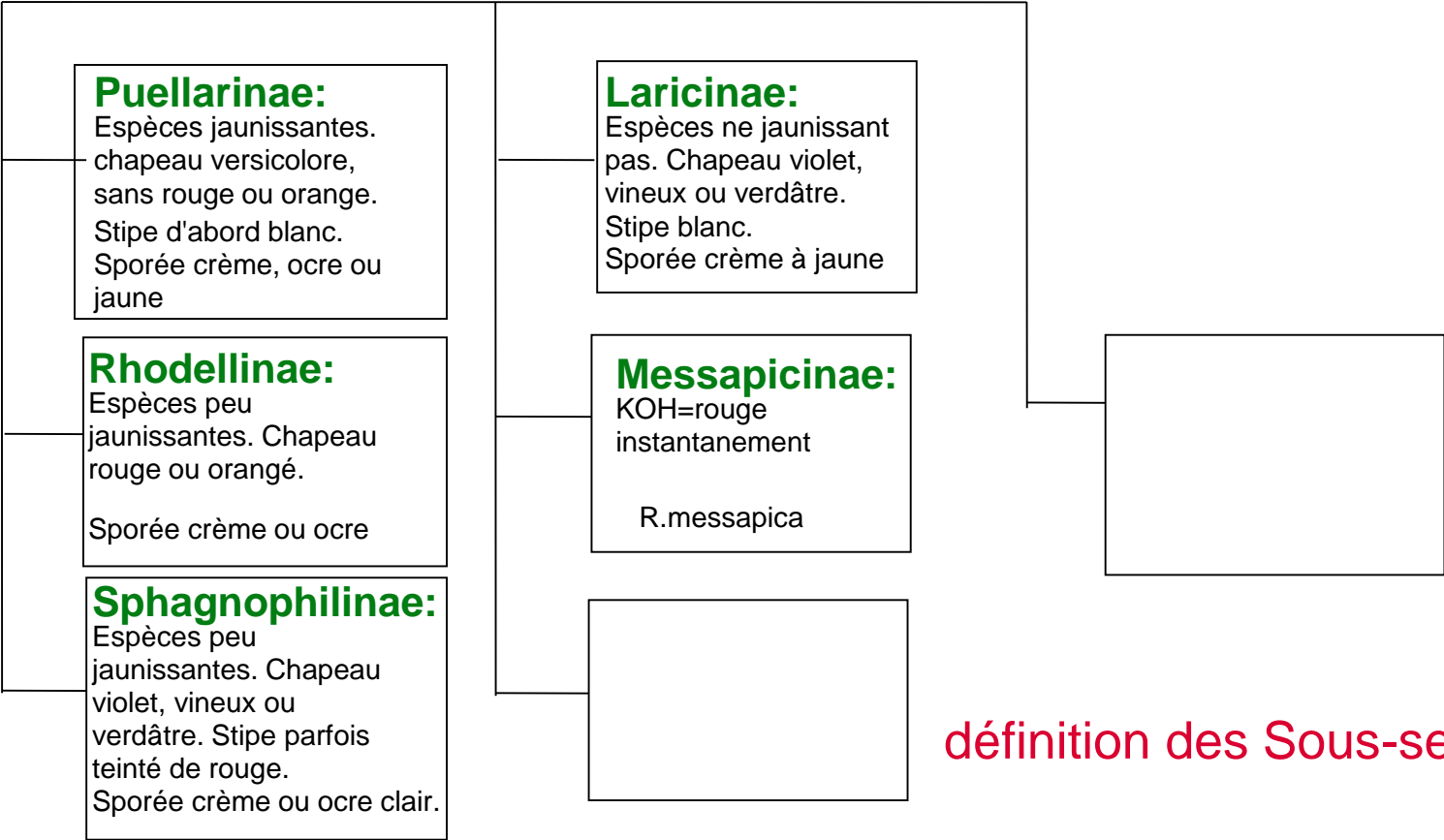
liste des espèces

sous-genre **RUSSULA**



TENELLAE

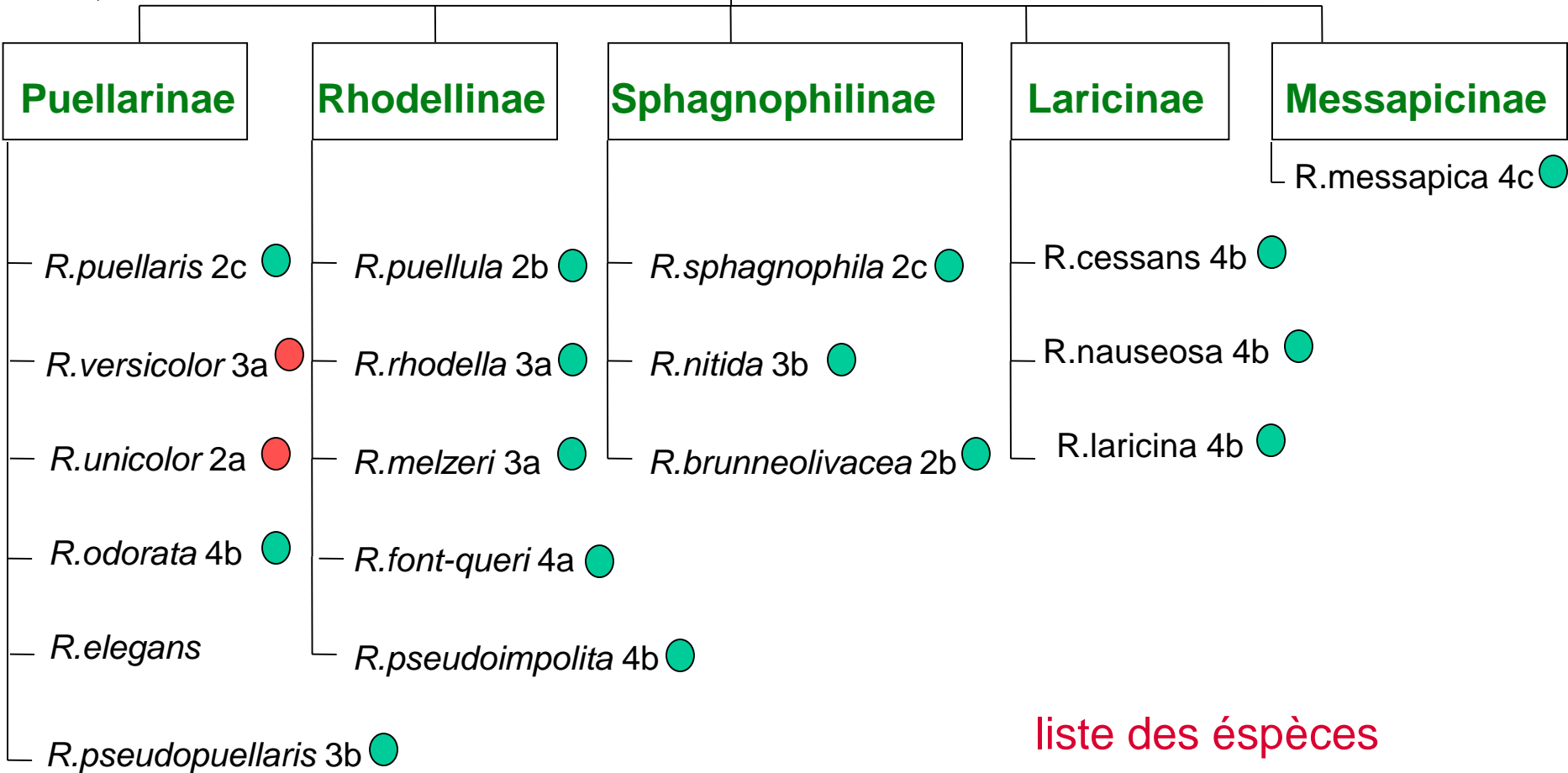
voir espèces page 21



définition des Sous-sections

TENELLAE

Définitions page 7 et 20



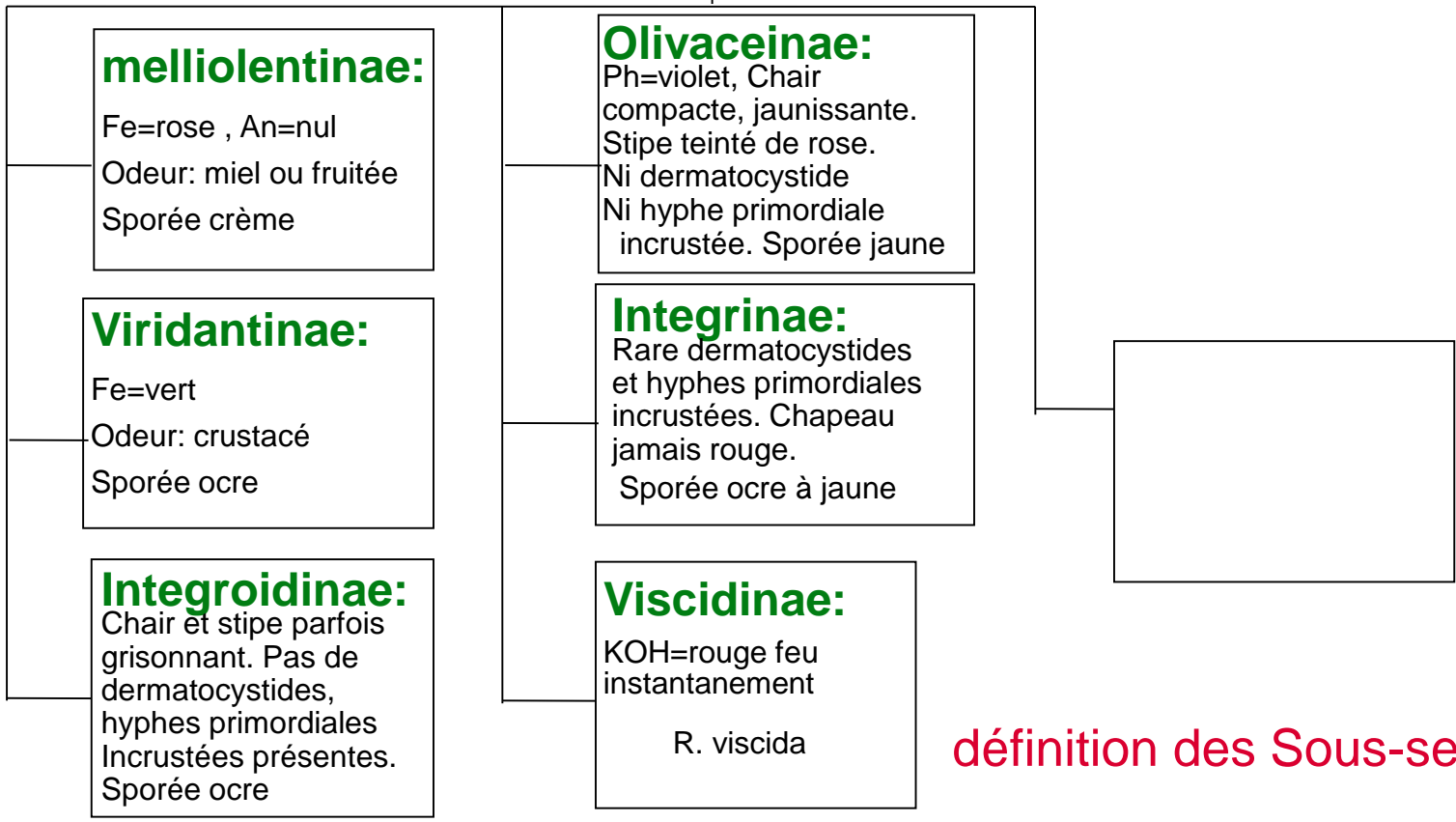
liste des espèces

sous-genre **RUSSULA**

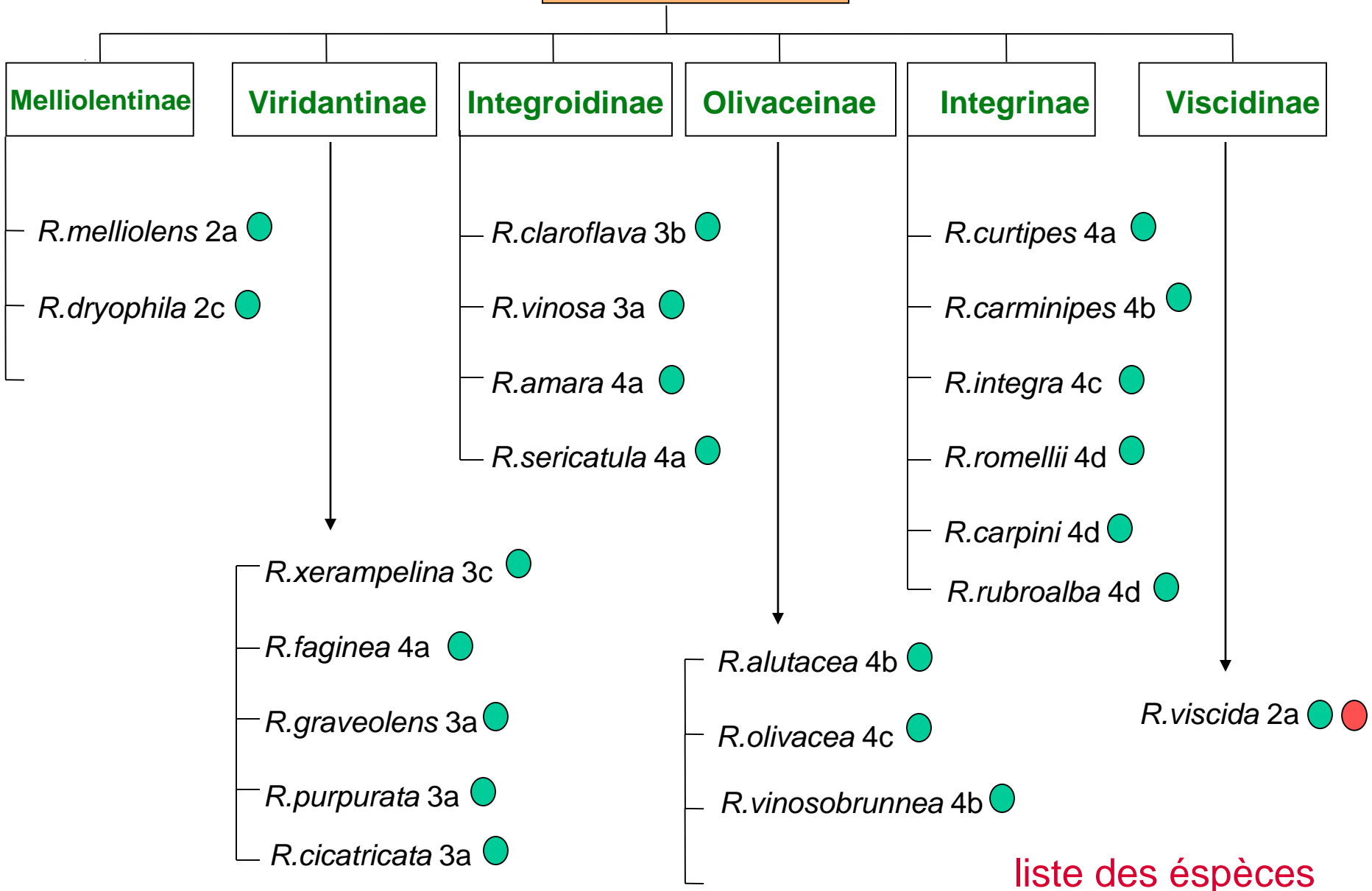


POLYCHROMAE

voir espèces page 23

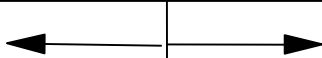


définition des Sous-sections



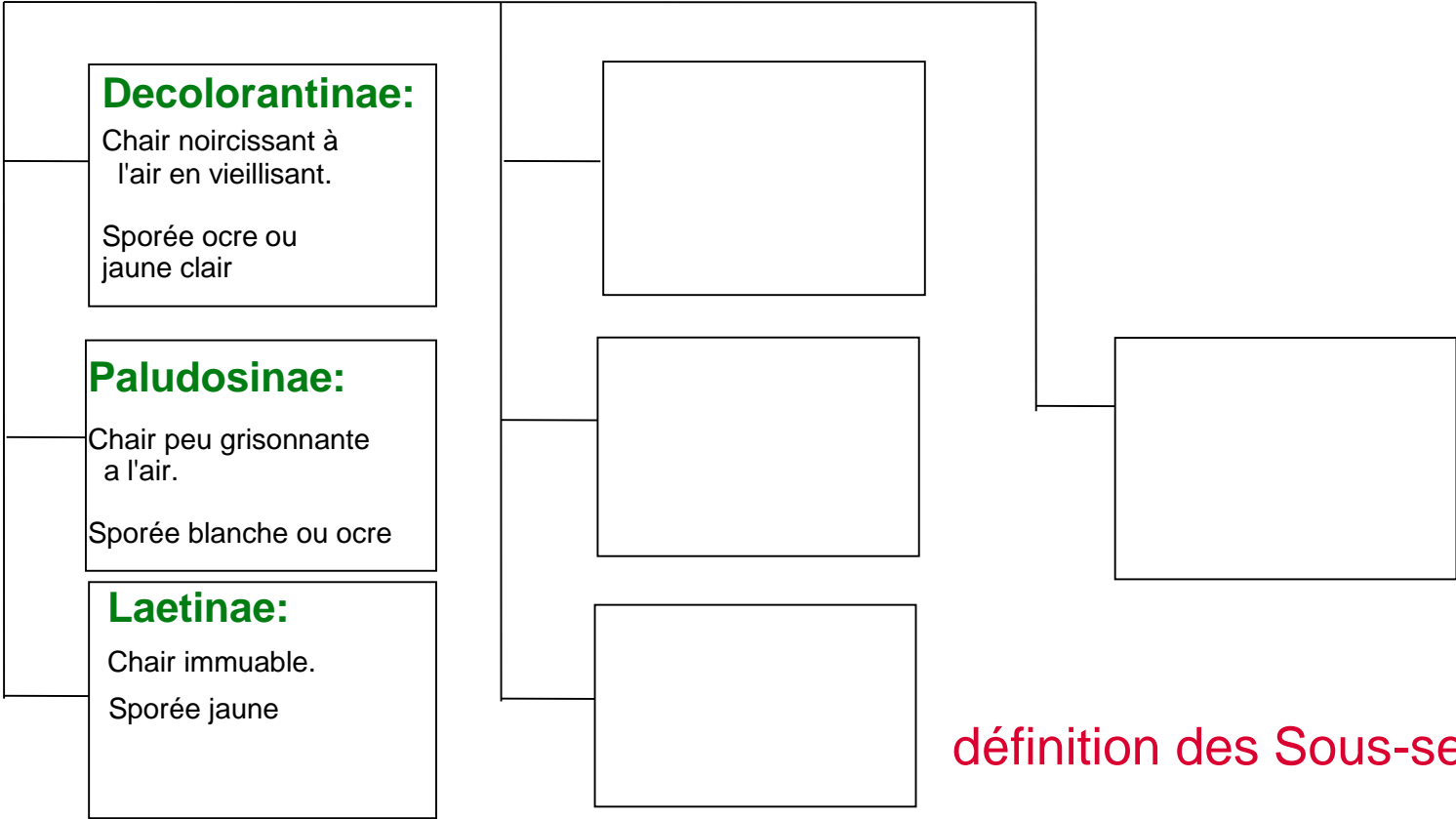
liste des espèces

sous-genre **RUSSULA**



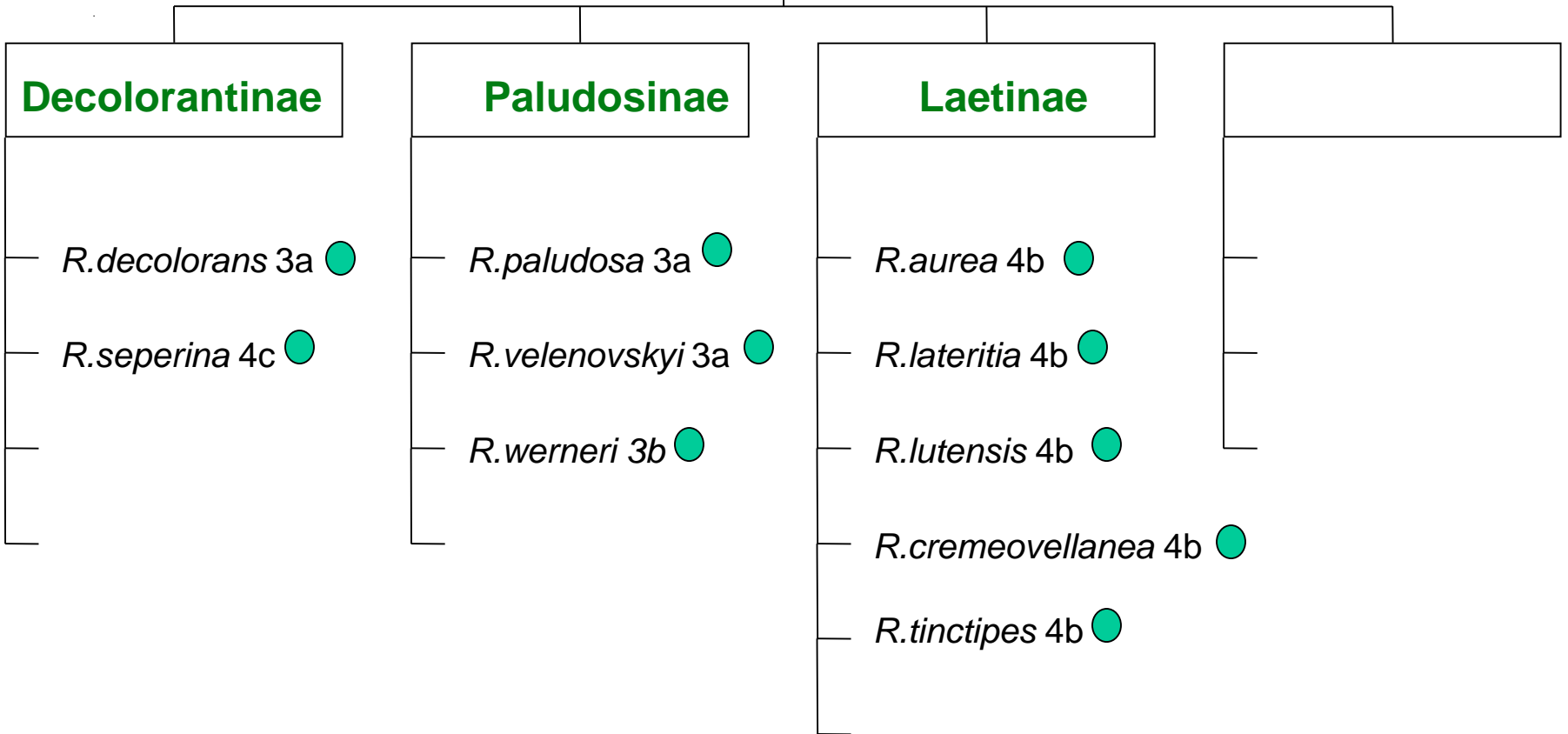
COCCINAE

voir espèces page 25



COCCINAE

Définitions page 7 et 24

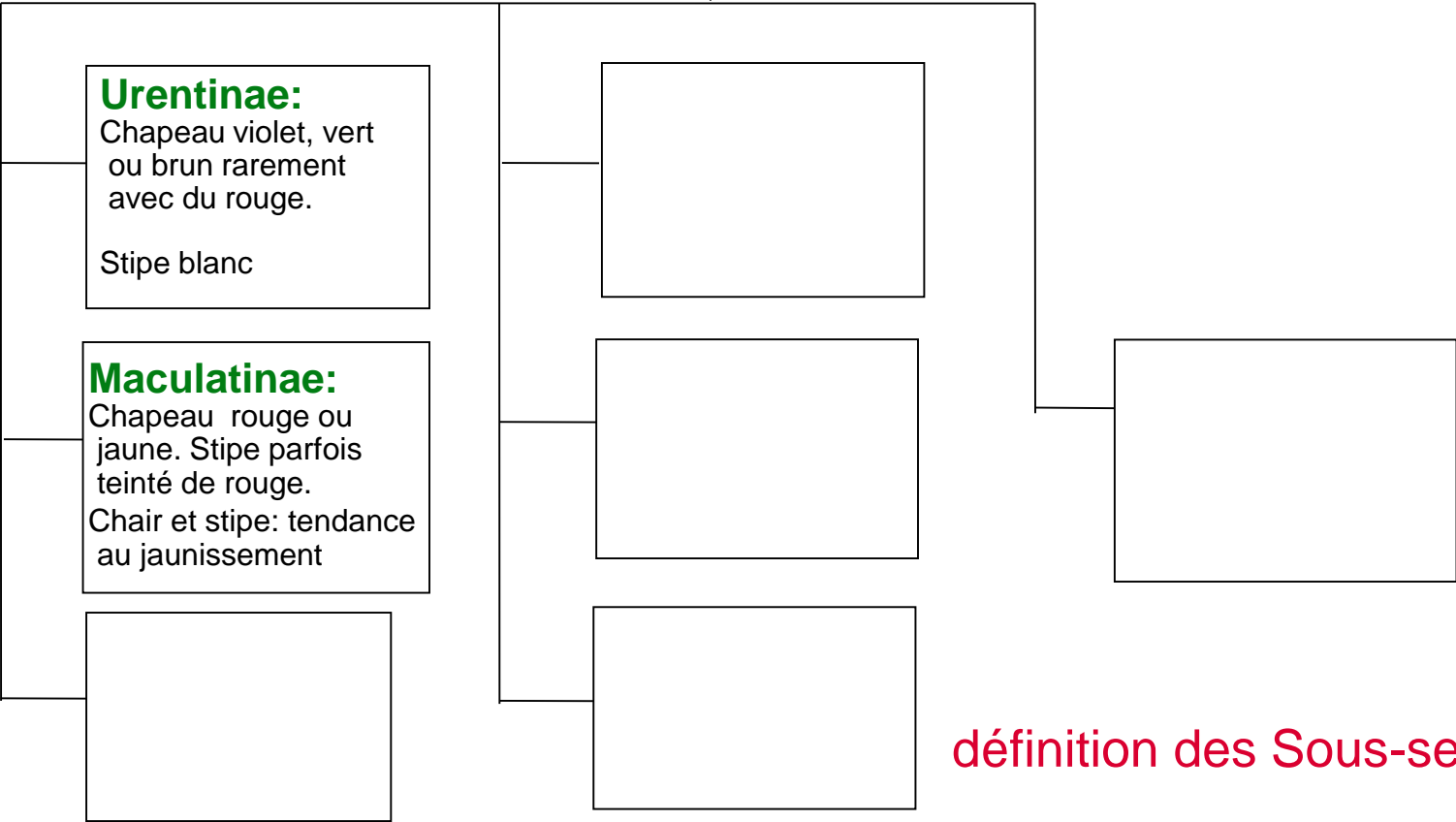


liste des espèces

sous-genre **RUSSULA**

INSIDIOSAE

voir espèces page 27



INSIDIOSA

Définitions page 7 et 26

page 27

Urentinae

R.adulterina 4e ●

R.firmula 4d ●

R.cuprea 4d ●

Maculatinae

R.rutila 4c ●

R.veternosa 4b ●

R.lundellii 4d ●

R.mesospora 4d ●

R.maculata 4c ●

R.decipiens 4e ●

liste des espèces

FIN

maurice Capelli : janvier 2006