

ÉDITO



Pour cette 2^e édition du Lombric Mag, nous vous avons donné la parole sur un sujet qui nous tient à cœur : le zéro déchet. Merci aux lectrices et lecteurs qui se sont prêtés au jeu de l'interview et bravo, vous regorgez d'idées pour agir au quotidien en faveur de l'environnement.

Nous vous présentons également les projets phares du syndicat et abordons les sujets du réemploi des textiles et du poids environnemental des publicités papier.

Enfin, c'est avec une volonté de transparence que nous vous dévoilons en double page la synthèse d'exploitation de nos activités, avec les tonnages et coûts du traitement des déchets pour l'année 2020.

Je vous souhaite une bonne lecture.

Franck Vernin

Président du SMITOM-LOMBRIC

Actu du SMITOM-LOMBRIC

La transition écologique : une priorité

Afin de concilier efficacité industrielle et respect de l'environnement, le SMITOM-LOMBRIC poursuit ses objectifs de valorisation matière et de réduction des déchets à la source.

Centre de tri

La stratégie d'extension des consignes de tri et la construction d'un futur centre de tri permettront aux adhérents de la structure de toujours bénéficier des technologies les plus pointues. Le nouveau centre de tri verra le jour en 2024 et permettra de presque doubler la capacité de tri qui passera de 15-20 000 à 30 000 tonnes par année.



Capacité de tri
30 000
tonnes par an

Déchets alimentaires



1/3
de nos ordures
ménagères

La loi de la Transition Énergétique pour une Croissance Verte de 2015 fixe une obligation de valorisation matière et organique de 65% en 2025. Pour atteindre ce résultat, la valorisation des déchets alimentaires, qui représentent encore 1/3 de nos ordures ménagères, est nécessaire. Le SMITOM-LOMBRIC étudie les solutions de tri à la source et de valorisation de ce gisement afin d'être opérationnel en janvier 2024.



Délégation de Service Public (DSP)

Signée en 1999 avec la société GENERIS pour l'exploitation de ses équipements de traitement, la DSP arrivera à échéance le

12 mars 2024. Le périmètre de la future DSP et des marchés publics est en cours d'étude.

Agenda

Vous organisez un événement en lien avec l'environnement sur notre territoire ? Contactez-nous sur nos réseaux sociaux.

4 et 5 sept.

Festival Terre Avenir

Rue du port
77250 Moret-Loing-et-Orvanne
Entrée libre.

samedi 11 sept.

La Gratuiterie

Cours de la boussole
Quartier de l'almont
77000 Melun
De 14h à 18h - Entrée libre.

samedi 18 sept.

Forêt Belle 3

Sur l'ensemble du territoire du SMICTOM de la Région de Fontainebleau
Inscription :
defipourlenvironnement.org

du 18 sept. au 8 oct.

Semaine Européenne du Développement durable

Évènement national.

dimanche 10 oct.

Faites des plantes

AILES - 63 avenue de Thumery
77310 Boissise-le-Roi
Entrée libre.

courant dernier trimestre 2021



Nouveaux calendriers de collecte

Distribution en boîte aux lettres sur l'ensemble du territoire de la Communauté d'Agglomération Melun Val de Seine.
Consignes de tri et jours de collecte pour 2022.

En raison de la pandémie de Coronavirus, ces événements sont susceptibles d'être annulés ou reportés à tout moment.

Que faire de ses vêtements inutilisés ?

Le textile est l'une des industries les plus polluantes au monde. Pour la culture d'1 kg de coton, environ 10 000 L d'eau et de nombreux pesticides et engrais chimiques sont nécessaires. Une excellente raison de donner une seconde vie aux vêtements que l'on ne porte plus.



JE DONNE À MES PROCHES

JE TRANSFORME EN ÉPONGE ÉCOLOGIQUE (TUTO TAWASHI P. 7), EN CHIFFON OU EN DISQUE DÉMAQUILLANT LAVABLE

JE REVENDS SUR INTERNET, DANS UN VIDE-GRENIER ETC.

JE DÉPOSE EN DÉCHÈTERIE, DANS UNE BORNE TEXTILE

JE CUSTOMISE AVEC DES PERLES, DU TISSU ETC. (DE NOMBREUX TUTORIELS EXISTENT SUR INTERNET)

J'APPORTE DANS UNE RECYCLERIE POUR QUE MES HABITS SOIENT REVENDUS À PETITS PRIX

Ces conseils s'appliquent aussi lorsque l'on souhaite renouveler sa garde-robe : on peut organiser un troc aux vêtements, acheter de seconde main ou customiser des pièces que l'on possède déjà.

À savoir : la "fast fashion" ou mode express nous pousse à consommer en masse des vêtements de mauvaise qualité ayant une durée de vie très courte et étant très difficiles à recycler. Les habits en matières naturelles (coton biologique, lin, chanvre...) sont à privilégier pour un meilleur recyclage et un impact environnemental moindre.

 **Plus d'informations sur le recyclage des textiles sur refashion.fr**

- TEXTILES EN BON ÉTAT
- TEXTILES EN MAUVAIS ÉTAT

Dites STOP à la publicité

Environ 830 000 tonnes de publicités sont distribuées en boîte aux lettres par an en France, soit environ 40 kg de papier par foyer/an qui se retrouvent généralement... à la poubelle.

Derrière toutes ces publicités se cachent une grande consommation de matières (tels que le papier et l'encre) ainsi qu'une production et des coûts importants (impression, traitement, etc.), qui ne sont pas sans impacter notre environnement : déforestation, empreinte carbone qui accroît le réchauffement climatique, pollution des sols (encres, produits pour blanchir le papier, etc.).

À celles et ceux qui souhaitent réduire leur impact environnemental ou qui ne lisent pas ces publicités non sollicitées, une solution simple existe :

l'autocollant **STOP PUB** à apposer directement sur votre boîte aux lettres.

830 000
tonnes de publicités
distribuées
par an en France

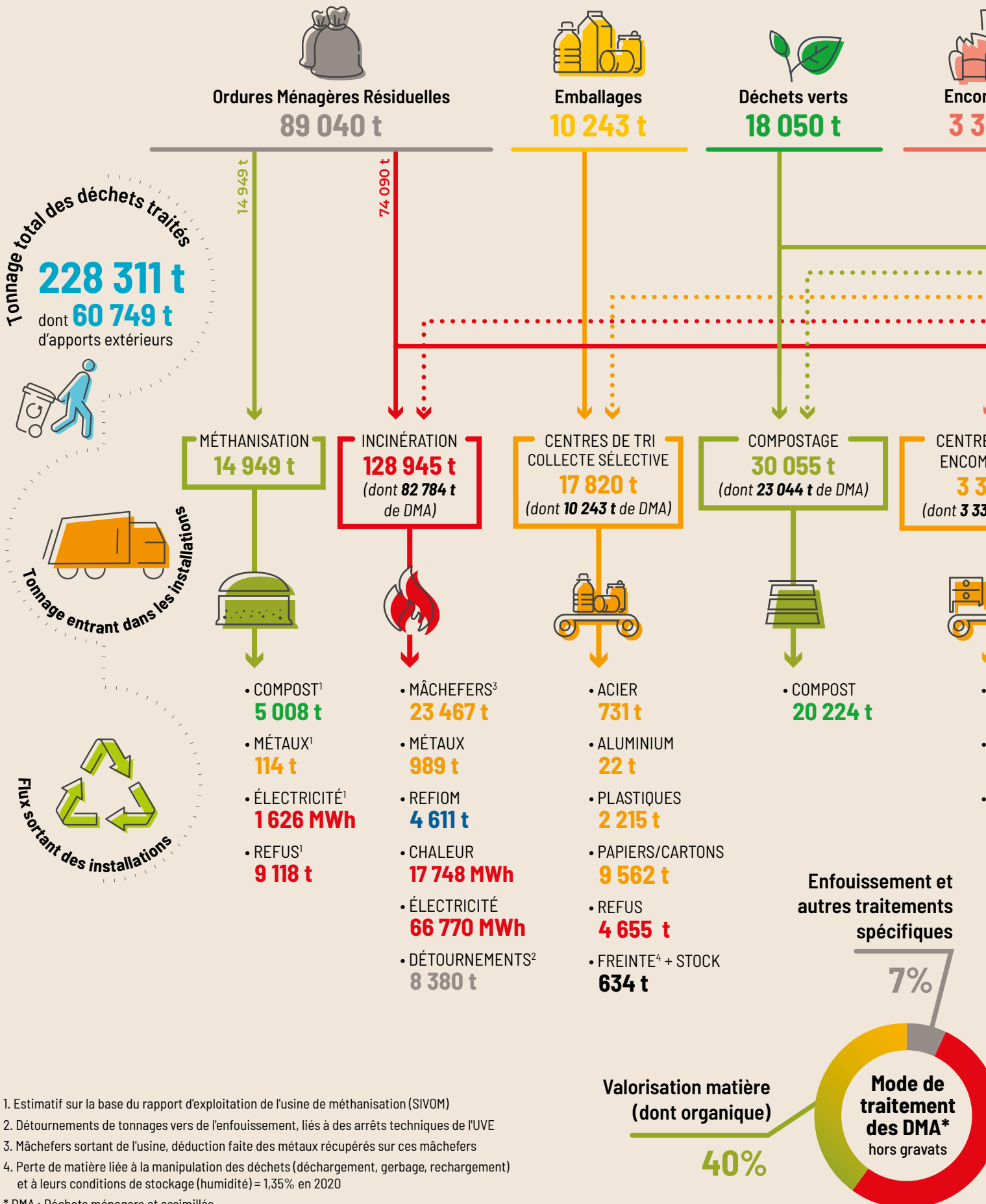


Votre collectivité ou syndicat de collecte vous le fournira gratuitement sur demande.

Enfin, les publicités sont consultables en ligne directement sur les sites internet des marques ou sur des sites spécialisés qui recensent les promotions en cours tel que bonial.fr.

 Pour signaler un stop pub non respecté : stoppub.fr

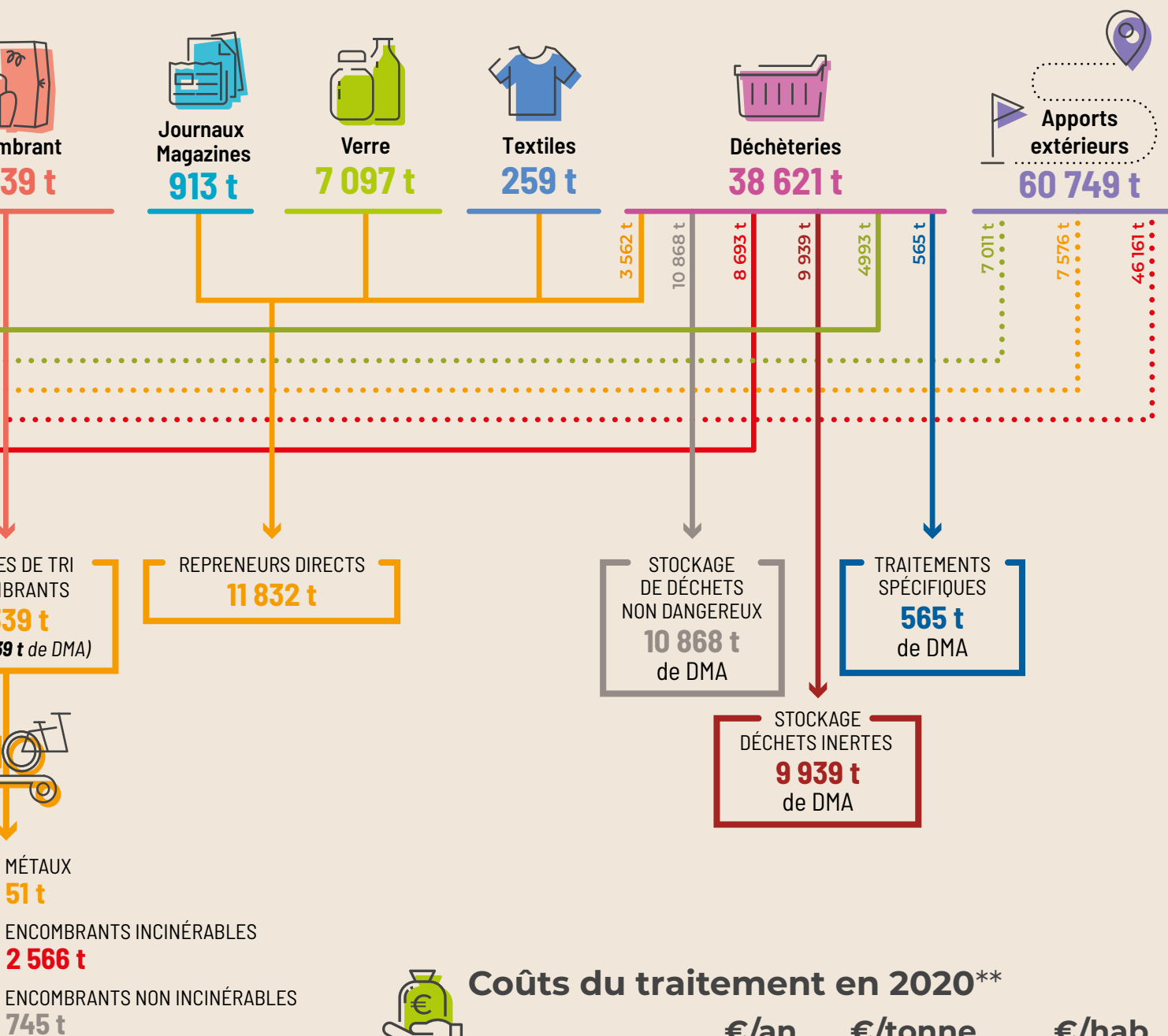
Synthèse d'exploitation 2020



1. Estimatif sur la base du rapport d'exploitation de l'usine de méthanisation (SIVOM)
 2. Détournements de tonnages vers de l'enfouissement, liés à des arrêts techniques de l'UVE
 3. Mâchefers sortant de l'usine, déduction faite des métaux récupérés sur ces mâchefers
 4. Perte de matière liée à la manipulation des déchets (déchargement, gerbage, rechargement) et à leurs conditions de stockage (humidité) = 1,35% en 2020

* DMA : Déchets ménagers et assimilés

Le rapport d'activité 2020 du SMITOM-LOMBRIC est disponible sur lombric.com



Coûts du traitement en 2020**

	€/an	€/tonne	€/hab.
OMR	7 893 238 €	88,65 €	25,83 €
Emballages	1 475 437 €	144,04 €	4,83 €
Verre	- 198 001 €	- 27,94 €	- 0,65 €
Déchets végétaux	1 094 961 €	47,52 €	3,58 €
Encombrants	514 809 €	154,20 €	1,68 €
Déchèteries (toute la filière)	5 252 650 €	193,51 €	17,19 €
TOTAL	16 033 094 €		52,47 €

** Coût aidé = total des dépenses (dont amortissements et frais de structure) - recettes d'exploitation (ventes d'énergie et de matières) - soutiens et aides (CITEO, ...).

Zéro déchet : à vous la parole

Léa Camus, habitante du Mée-sur-Seine, a entrepris de réduire les déchets au sein de son foyer il y a 2 ans. Elle nous raconte ce qui l'a motivée à s'engager dans cette démarche, sa progression et ses conseils pour se lancer, petit à petit.

Quel a été l'élément déclencheur de votre démarche ?

Je fais partie d'une association de running où nous ramassons en courant les déchets sur notre circuit. À force, je me suis dit que le meilleur moyen de ne pas les retrouver dans la nature était de ne pas les acheter !



Quelles sont les actions que vous avez mises en place ?

Nous avons commencé par acheter nos produits en vrac au marché, en rapportant nos sacs craft puis en utilisant des sacs

en tissus pour les fruits et légumes. Nous avons ensuite cherché des magasins de vrac et, au fur et à mesure, supprimé les achats de consommable qui pouvaient être remplacés par des objets lavables (coton-tige/curette, éponge plastique/tawashi etc.).

Pour quels résultats ?

Aujourd'hui, notre poubelle incinérable mensuelle pèse moins d'un kilo. Pour ce qui est du bac jaune, nous n'avons pas encore trouvé d'alternatives si ce n'est d'acheter des grands contenants.

Avez-vous dû faire des concessions ? Si oui, comment avez-vous réussi à les dépasser ?

Il n'est pas toujours facile de trouver des gâteaux en vrac à des prix abordables. Nous avons donc décidé de cuisiner davantage, afin de consommer des produits moins chers et de meilleure qualité.

Quelles sont les futures actions que vous souhaiteriez entreprendre ?

Nous aimerions trouver des distributeurs en vrac pour les produits liquides.

Quel(s) conseil(s) donneriez-vous à quelqu'un qui souhaite se lancer dans la réduction de ses déchets ?

L'important est d'essayer et de faire de son mieux. Il n'y a pas à culpabiliser, tous les petits efforts sont bons à prendre.

Retrouvez + de témoignages sur lombric.com



Infos pratiques

Horaires déchèteries

Ouverture tous les jours y compris les jours fériés (à l'exception des 1^{er} janvier, 1^{er} mai et 25 décembre) aux horaires habituels.

HORAIRES D'ÉTÉ

DU 1^{er} AVRIL AU 31 OCTOBRE

Semaine **15h - 19h**

Samedi **10h - 19h**

Dimanche **10h - 13h**

Pour les déchèteries du Châtelet-en-Brie, d'Écuelles, de Vaux-le-Pénil et de Vulaines-sur-Seine ouverture à **13h45** en semaine

HORAIRES D'HIVER

DU 1^{er} NOVEMBRE AU 31 MARS

Semaine **14h - 18h**

Samedi **9h - 18h**

Dimanche **10h - 13h**

conditions d'accès sur lombric.com



Boissettes, Boissise-la-Bertrand, Boissise-le-Roi, Dammarie-lès-Lys, La Rochette, Le Mée-sur-Seine, Livry-sur-Seine, Maincy, Melun, Montereau-sur-le-Jard, Pringy, Rubelles, Saint-Fargeau-Ponthierry, Saint-Germain-Laxis, Seine-Port, Vaux-le-Pénil, Villiers-en-Bière et Voisenon

La collecte des déchets verts

du 15 mars au 15 décembre

Renseignements

0 800 814 910 ou lombric.com



Blandy-les-Tours, Châtillon-la-Borde, Échouboulains, Féricy, Fontaine-le-Port (collecté par le SMICTOM), Fouju, Le Châtelet-en-Brie, Les Écrennes, Machault, Moisenay, Pamfou, Sivry-Courty et Valence-en-Brie

La collecte des déchets verts

du 15 avril au 15 décembre

sauf pour Fouju du 1^{er} avril au 30 juin

et du 1^{er} septembre au 30 octobre

Renseignements

0 800 814 910 ou lombric.com



Cesson, Lieusaint, Nandy, Réau, Savigny-le-Temple et Vert-Saint-Denis

La collecte des déchets verts

se référer au site grandparissud.fr

Renseignements

0 800 97 91 91



Arbonne-la-Forêt, Avon, Barbizon, Bois-le-Roi, Bourron-Marlotte, Cély-en-Bière, Chailly-en-Bière, Champagne-sur-Seine, Chartrettes, Fleury-en-Bière, Fontainebleau, Héricy, Montigny-sur-Loing, Moret-Loing-et-Orvanne (Écuelles, Épisy, Montarlot, Moret-sur-Loing, Veneux-les-Sablons), Perthes-en-Gâtinais, Saint-Germain-sur-École, Saint-Mammès, Saint-Martin-en-Bière, Saint-Sauveur-sur-École, Samois-sur-Seine, Samoreau, Thomery, Vernou-la-Celle-sur-Seine, Villecerf, Villemer et Vulaines-sur-Seine

La collecte des déchets verts

se référer au site

smictom-fontainebleau.fr

Renseignements

0 800 133 895

SUIVEZ NOTRE ACTUALITÉ SUR






lombric.com



LE TAWASHI : L'ÉPONGE ÉCOLOGIQUE Facile - 20 min - Économique

Réalisé à partir de tissus de récupération, le tawashi sert à faire la vaisselle, le ménage, essuyer la table... Vous pouvez conserver le métier à tisser pour refaire des tawashis à l'infini et varier les couleurs en utilisant des tissus différents.

Ustensiles :

-  1 carré en bois de 20 cm de côté environ
-  28 clous de taille moyenne
-  1 marteau, 1 règle et 1 crayon
-  1 t-shirt ou 1 paire de chaussettes (ou tout autre vêtement avec des parties en tube)
-  1 paire de ciseaux

Le métier à tisser :

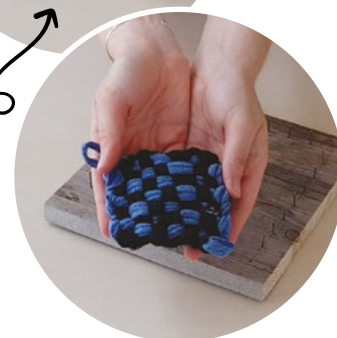


1. Dessiner un carré de 16 cm de côté sur la planche en bois et marquer un repère tous les 2 cm (7 repères par côté).
2. Planter un clou sur chacun des repères (à l'exception des angles du carré).



Le tawashi :

1. Découper 14 tubes d'environ 6 à 8 cm de long et 2 à 3 cm de large dans la chaussette ou la manche d'un t-shirt.
2. Enfiler 7 des bandes sur les clous, dans la largeur du métier à tisser. Puis passer dessus-dessous les 7 autres bandes dans la longueur de façon à former un tissage.
3. Retirer une boucle de son clou, la passer dans la boucle voisine et ainsi de suite jusqu'à la dernière boucle, qu'il faut bien serrer et qui deviendra l'attache de l'éponge.



Retrouvez le tutoriel vidéo sur lombric.com et YouTube.

Jeu

LE JEU DES 7 ERREURS

Retrouve dans l'image les 7 déchets qui n'ont pas leur place dans la nature et entoure-les.



Solution : Un trognon de pomme, une bouteille en plastique, une canette de soda, un sac plastique, un sac gâteaux, un emballage de gâteaux, une bouteille en verre

LE LOMBRIC



PAR V. LEONARDO



(1) audible uniquement par les lombrics...

IMPRIM'VERT*

A conserver ou à recycler. Imprimé sur papier 100% recyclé par l'imprimerie de Compiègne

