

**3 BÂTIMENTS  
50 LOGEMENTS**

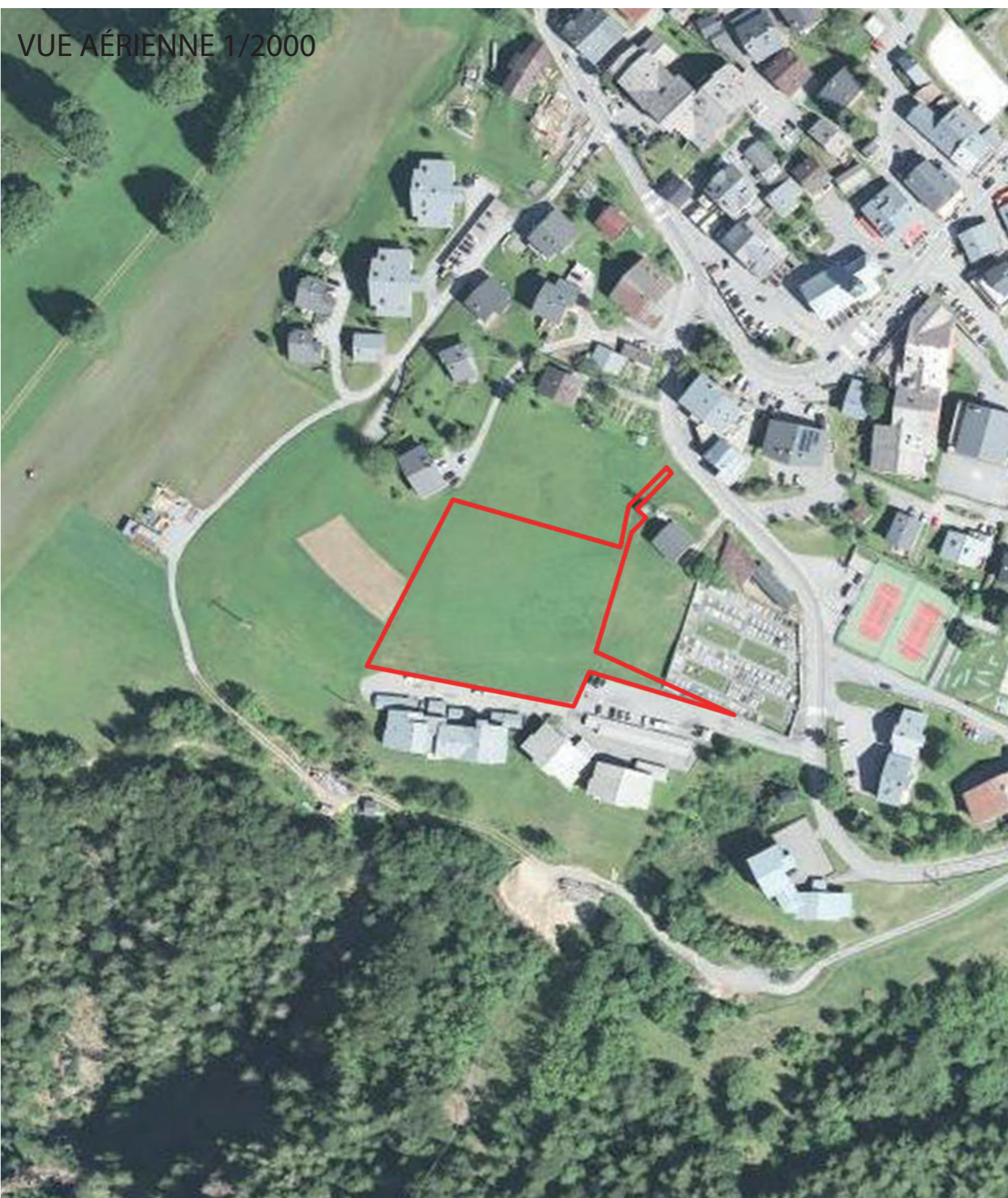


**NOTRE-DAME-DE-BELLECOMBE**  
**73590 NOTRE-DAME-DE-BELLECOMBE**

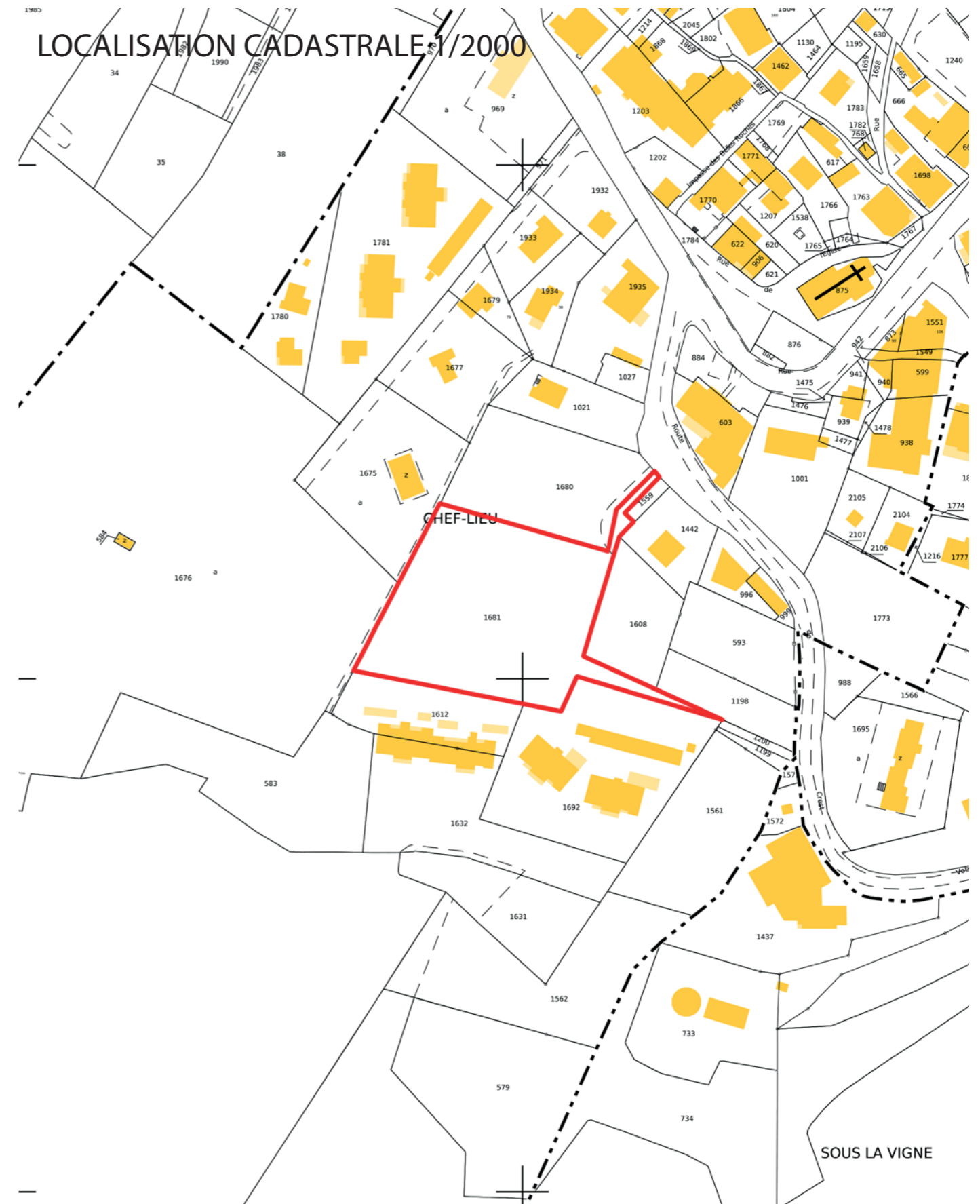


**PRÉSENTATION DU PROJET**  
13 JANVIER 2022

SITUATION



VUE AÉRIENNE 1/2000

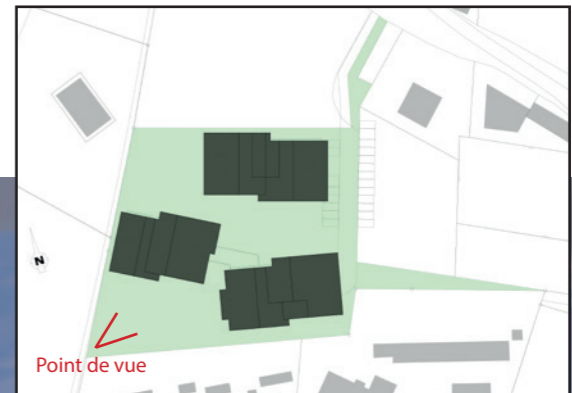


LOCALISATION CADASTRALE 1/2000

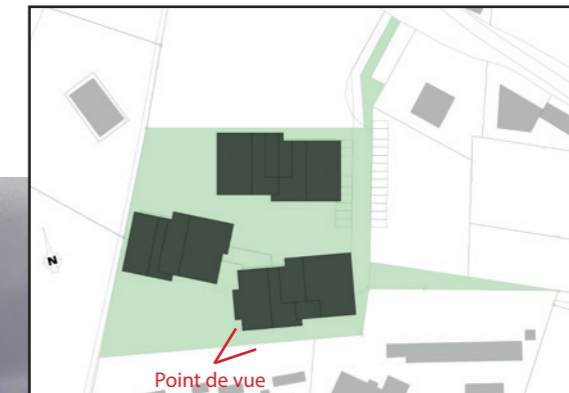
PLAN MASSE TEXTURÉ - 1/500



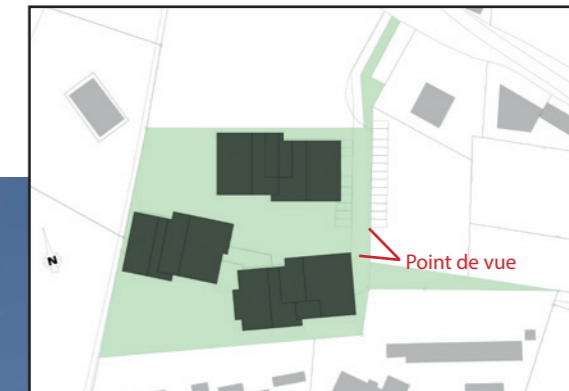
MODÉLISATION 3D - VUE 01



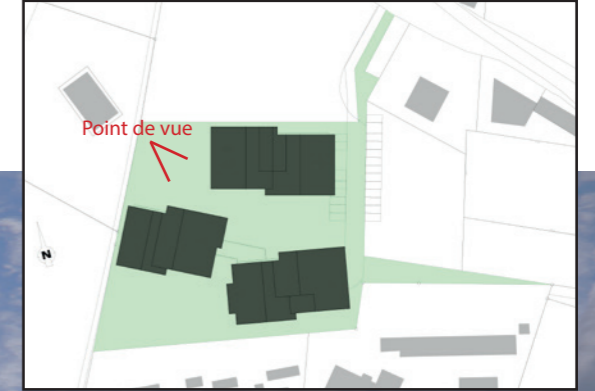
MODÉLISATION 3D - VUE 01 BIS



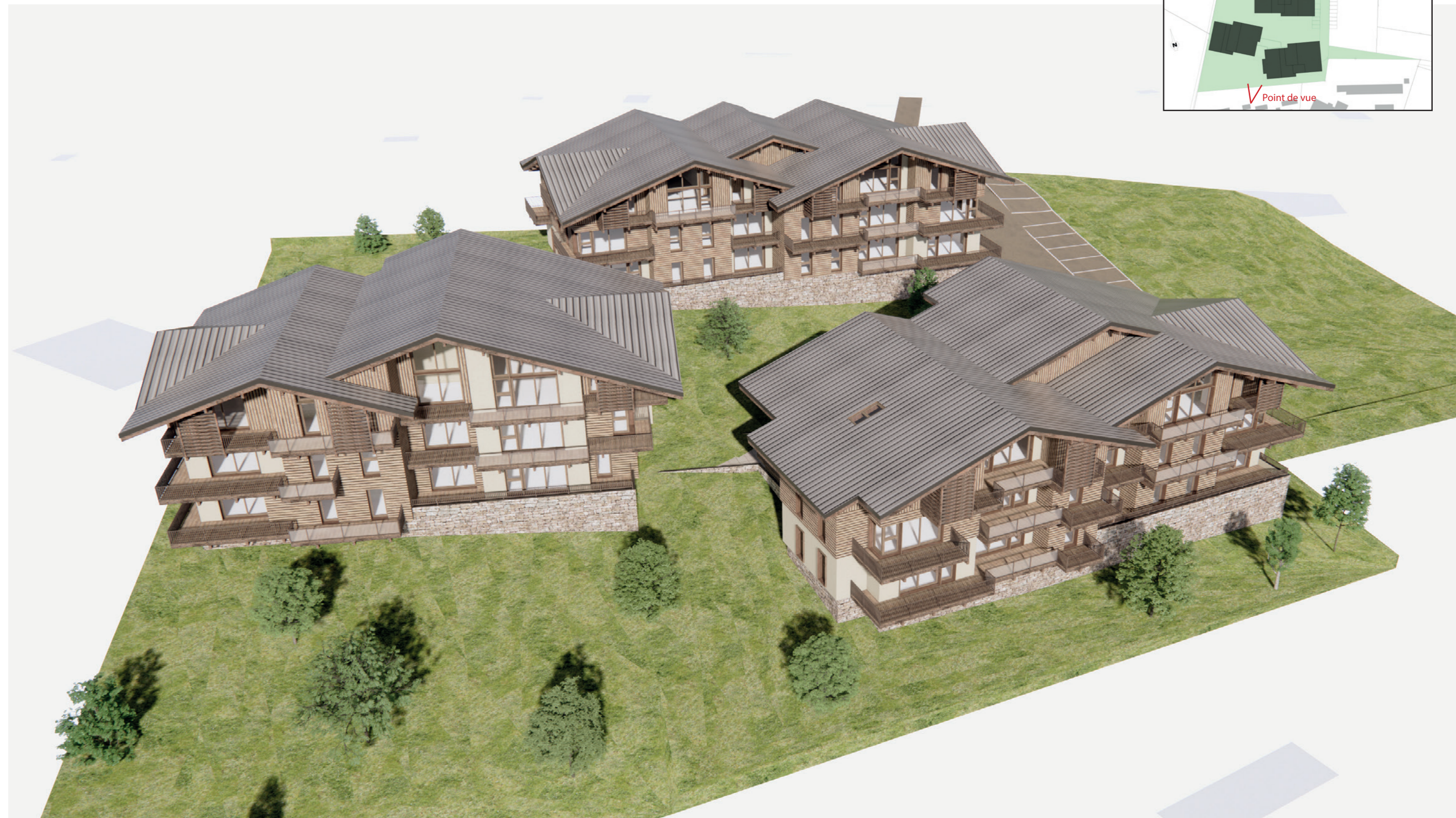
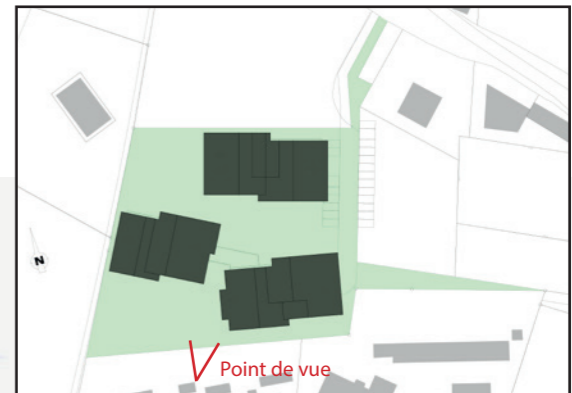
MODÉLISATION 3D - VUE 02



MODÉLISATION 3D - VUE 03



# MODÉLISATION 3D - VUE AERIENNE





# TABLEAU DE SURFACES

NOTRE-DAME-DE-BELLECOTTE  
3 BÂTIMENTS DE 50 LOGEMENTS  
MAITRE D'OUVRAGE : SAS73  
MAITRE D'ŒUVRE : L & L ARCHITECTURE

## TABLEAU DE SURFACES

BÂTIMENT A				BÂTIMENT B				BÂTIMENT C			
ETAGE	TYPE	SURFACE	TOTAL	ETAGE	TYPE	SURFACE	TOTAL	ETAGE	TYPE	SURFACE	TOTAL
R-2	Places stationnement	202,5	493,87	R-2	Places stationnement	182	473	R-2			0
	Circulation automobile	222			Circulation automobile	232			Circulation automobile		
	Circulation piétonne	16			Circulation piétonne	16			Circulation piétonne		
	Local vélo/poussettes	29			Local vélo/poussettes	29			Local vélo/poussettes		
	Réservoir eau de pluie	14			Réservoir eau de pluie	14			Réservoir eau de pluie		
	Local technique	10,37									
R-1	Hall d'entrée	23	369,36	R-1	Circulation piétonne	16	406,17	R-1	Places stationnement	261,5	529,3
	Circulation	26			Caves	303,59			Circulation automobile	208,8	
	Local technique	6,36			Local technique	42,58			Circulation piétonne	16	
	Logement saisonnier	15			Local technique	44			Local vélo/poussettes	29	
	Logement saisonnier	17							Réservoir eau de pluie	14	
	Logement T2	44									
	Logement T2	44									
	Logement T2	44									
RDC	Circulation	26	375,36	RDC	Hall d'entrée	23	300,36	RDC	Hall d'entrée	23	393,36
	Local technique	6,36			Circulation	26			Circulation	26	
	Logement saisonnier	14			Local technique	6,36			Local technique	6,36	
	Logement saisonnier	17			Logement T3	54			Logement saisonnier	14	
	Logement T2	44			Logement T3	57			Logement saisonnier	17	
	Logement T2	44			Logement T3	61			Logement T2	44	
	Logement T3	57			Logement T4	73			Logement T2	44	
	Logement T4	80							Logement T3	63	
R+1	Circulation	26	308,36	R+1	Circulation	26	299,36	R+1	Circulation	26	396,36
	Local technique	6,36			Local technique	6,36			Local technique	6,36	
	Logement T3	63			Logement T2 saisonnier	35			Logement saisonnier	14	
	Logement T3	66			Logement T3	54			Logement saisonnier	17	
	Logement T3	66			Logement T3	57			Logement T2	44	
	Logement T4	81			Logement T3	60			Logement T3	57	
COMBLES			0	COMBLES	Circulation	26	290,36	COMBLES	Circulation	26	346,36
					Local technique	6,36			Local technique	6,36	
					Logement T2 saisonnier	35			Logement T3	66	
					Logement T2	48			Logement T4	81	
					Logement T3	54			Logement T4	82	
					Logement T3	60			Logement T4	85	
TOTAL SHAB BÂTIMENT A			933	TOTAL SHAB BÂTIMENT B			770	TOTAL SHAB BÂTIMENT C			1016
TOTAL SP BÂTIMENT A			1053,08	TOTAL SP BÂTIMENT B			890,08	TOTAL SP BÂTIMENT C			1136,08
TOTAL SURFACES BÂTIMENT A			1546,95	TOTAL SURFACES BÂTIMENT B			1769,25	TOTAL SURFACES BÂTIMENT C			1665,38

TOTAL SURFACES HABITABLES (SHAB)	2719	m <sup>2</sup>
TOTAL SURFACES DE PLANCHER (SP)	3079,24	m <sup>2</sup>
TOTAL SURFACES (parkings et caves compris)	4981,58	m <sup>2</sup>

TYPE	NOMBRE
Logement saisonnier	10
T2	9
T3	20
T4	11
<b>TOTAL LOGEMENTS</b>	<b>50</b>

Places stationnement couvertes	42
Places stationnement extérieures	21
<b>Total places stationnement</b>	<b>53</b>

# L&L ARCHITECTURE

Année de création : 2007

Associés : **Sébastien Lissot + Maxime Le Gouellec**

Collaborateurs : Une équipe de plus de **20 collaborateurs** aux spécialités diverses.

**COMPLÉMENTARITÉ + DIVERSITÉ + POLYVALENCE + ENTHOUSIASME**

*L & L Architecture développe pour vous  
une architecture novatrice, pragmatique et responsable.*

*Découvrez tous nos projets sur notre site internet :  
[letlarchitecture.com](http://letlarchitecture.com)*

## PROJETS MONTAGNE



*Concours Résidence Touristique (Savoie)*

## PROJETS SIGNATURE



*Maison FD (Saint-Paul-de-Varces)*

## PROJETS PLAINE

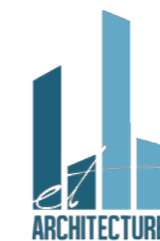


*Le Grand Verger (Champ-sur-Drac)*

## POLE CHANTIER



*Hôtel 4\* Diamond Rock (Tignes)*



**L&L ARCHITECTURE**

7 Rue du Pré Cornu  
38610 Gières

**04 76 42 08 01**

e-mail : [contact@letlarchitecture.com](mailto:contact@letlarchitecture.com)  
Site internet : [letlarchitecture.com](http://letlarchitecture.com)