

# Sautron

## infos

### • Mairie de Sautron

14 rue de la Vallée  
BP 60045 44880 Sautron

Pour connaître les horaires  
d'accueil au public : 02 51 77 86 86  
mairie@sautron.fr  
www.sautron.fr

### NUMÉROS D'URGENCES

- Gendarmerie : 17 (en cas d'urgence) ou 02 40 63 46 10
- Pompiers : 18
- CHU : 02 40 08 33 33
- Centre anti-poison : 02 41 48 21 21

### SERVICES DE GARDE MÉDECINS

- SAMU : 15 - Urgences médicales
- Maison médicale de garde : 15
- SOS Médecin : 02 40 50 30 30
- Pharmacie de garde : 32 37 (0,34€/mn)

### DIRECTRICE DE LA PUBLICATION :

Marie-Cécile GESSANT  
Mairie de Sautron • BP 60045 • 44880 Sautron

DÉPÔT LÉGAL : à parution

TIRAGE : 1 000 exemplaires

N° ISSN : 1268-4562

CRÉATION, RÉALISATION, IMPRESSION :

LA MOUETTE Communication

02 40 60 20 10

### UN ÉVÈNEMENT À SIGNALER ?

Contactez le  
Service Communication :  
communication@sautron.fr

Attention, à la date de bouclage de cette lettre, nous ne savons pas quelles seront les consignes à respecter lors des animations et événements prévus. Nous vous invitons donc à consulter régulièrement [sautron.fr](http://sautron.fr)

## CULTURE-MANIFESTATIONS

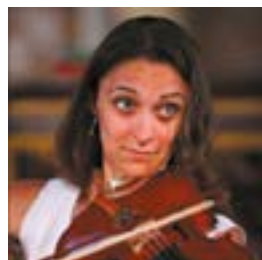


### CONCERT « HAUT ET BAROQUE » AVEC LA PHILHARMONIE DES DEUX MONDES



Créée par le Chef d'orchestre nazairien Philippe HUI, la Philharmonie des Deux Mondes est un orchestre citoyen, composé de musiciens professionnels des Pays de la Loire, qui a pour ambition de rendre les grandes œuvres du répertoire classique accessibles à tous.

Anne Aurore ANSTETT, altiste à l'Orchestre de l'Opéra de Paris, nous emmènera à la découverte de l'alto au plus près de notre sensibilité et de nos émotions. De l'héritage baroque aux transpositions et illustrations d'HINDEMITH et de GRIEG revisités avec le langage de la fin du XIX<sup>ème</sup> siècle, préparez-vous à un nouveau voyage musical. →→



**Vendredi 25 février**, à 20h30. Espace Phelippes-Beaulieux.

Tarifs : 10, 5 ou 3 €. Réservations au 02.51.77.88.48 ou [spectacle@sautron.fr](mailto:spectacle@sautron.fr)

Programme « HAUT & BAROQUE » avec la soliste Anne-Aurore ANSTETT :

- Concerto grosso Op 6 N°5 de HAENDEL
- Concerto pour alto de TELEMANN
- Trauermusik de HINDEMITH (suite pour alto et orchestre)
- Suite Holberg de GRIEG

## PRIX POLAR DE LA VILLE DE MAUVES-SUR-LOIRE



Amateurs, amatrices de frissons, la bibliothèque de Sautron est partenaire de la 14<sup>ème</sup> édition du Prix Polar de la ville de Mauves-sur-Loire, qui met en compétition six romans policiers. Inscriptions **jusqu'au samedi 26 mars**, à la bibliothèque.

Contact : 02.40.63.52.21 ou [bibliotheque@sautron.fr](mailto:bibliotheque@sautron.fr)

## INFORMATIONS

### TOUT SAVOIR SUR LES ÉLECTIONS

Les élections présidentielles auront lieu les dimanches 10 et 24 avril 2022. Elles seront suivies des élections législatives les dimanches 12 et 19 juin 2022 .

Pensez à vérifier que vous êtes bien inscrits sur les listes électorales sur le site [www.service-public.fr](http://www.service-public.fr), notamment en cas de déménagement au cours de l'année ou si vous venez d'avoir 18 ans. Les inscriptions sur les listes électorales pour la présidentielle sont possibles **jusqu'au vendredi 4 mars 2022**.

### BUDGET PARTICIPATIF, C'EST VOUS QUI DÉCIDEZ !

La Ville de Sautron place la participation citoyenne au cœur de son action. Elle



souhaite aller plus loin en donnant davantage de moyens aux habitants pour réaliser leurs projets et lance son 1<sup>er</sup> budget participatif. Le principe est simple : permettre aux Sautronnais de déposer des projets qui améliorent la qualité de vie des habitants.

Seul ou en équipe (association ou collectif d'habitants, entreprise sautronnaise), tous les Sautronnais à partir de 12 ans, résidant ou travaillant à Sautron, peuvent déposer leur projet.

Règlement complet du budget participatif sur [sautron.fr](http://sautron.fr) et à l'accueil de la mairie.

- **Dépôt des projets du lundi 10 janvier au lundi 28 février**

Via le formulaire d'inscription de projet sur le site de la ville ou disponible à l'accueil de la mairie

A partir du 1<sup>er</sup> mars, les projets déposés seront analysés. Seuls les projets répondant aux critères prévus dans le règlement seront présentés au public et soumis à la votation citoyenne au cours du mois de juin.

### RENOUVELLEMENT PASSEPORT ET CNI (CARTE NATIONALE D'IDENTITÉ)

Si vous ou votre enfant passez des examens (bac, permis...) ou si vous envisagez de partir en vacances en Europe ou plus loin, pensez à vérifier en amont la date d'expiration de vos papiers d'identité et à anticiper vos demandes. Durant certaines périodes, les délais d'attente sont parfois importants.

**Vous pouvez prendre rendez-vous directement sur [sautron.fr](http://sautron.fr), rubrique « Vie municipale / cartes d'identité & Passeport – prendre rdv ».**