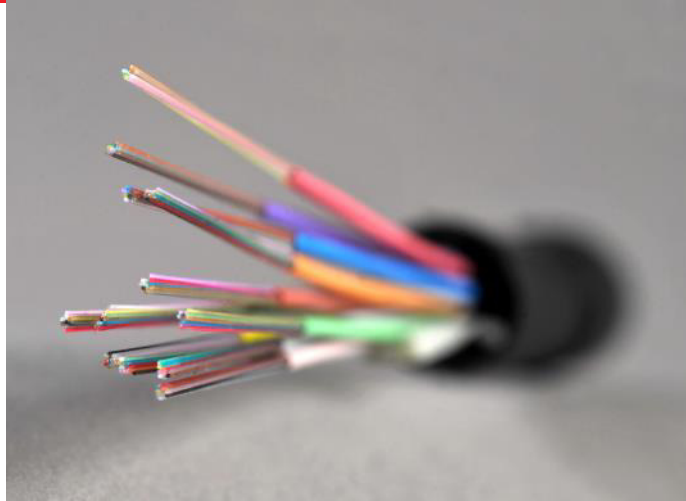




MÉTROPOLE
EUROPÉENNE DE LILLE



FIBRE JUSQU'À L'ABONNE

QUESNOY SUR DEULE

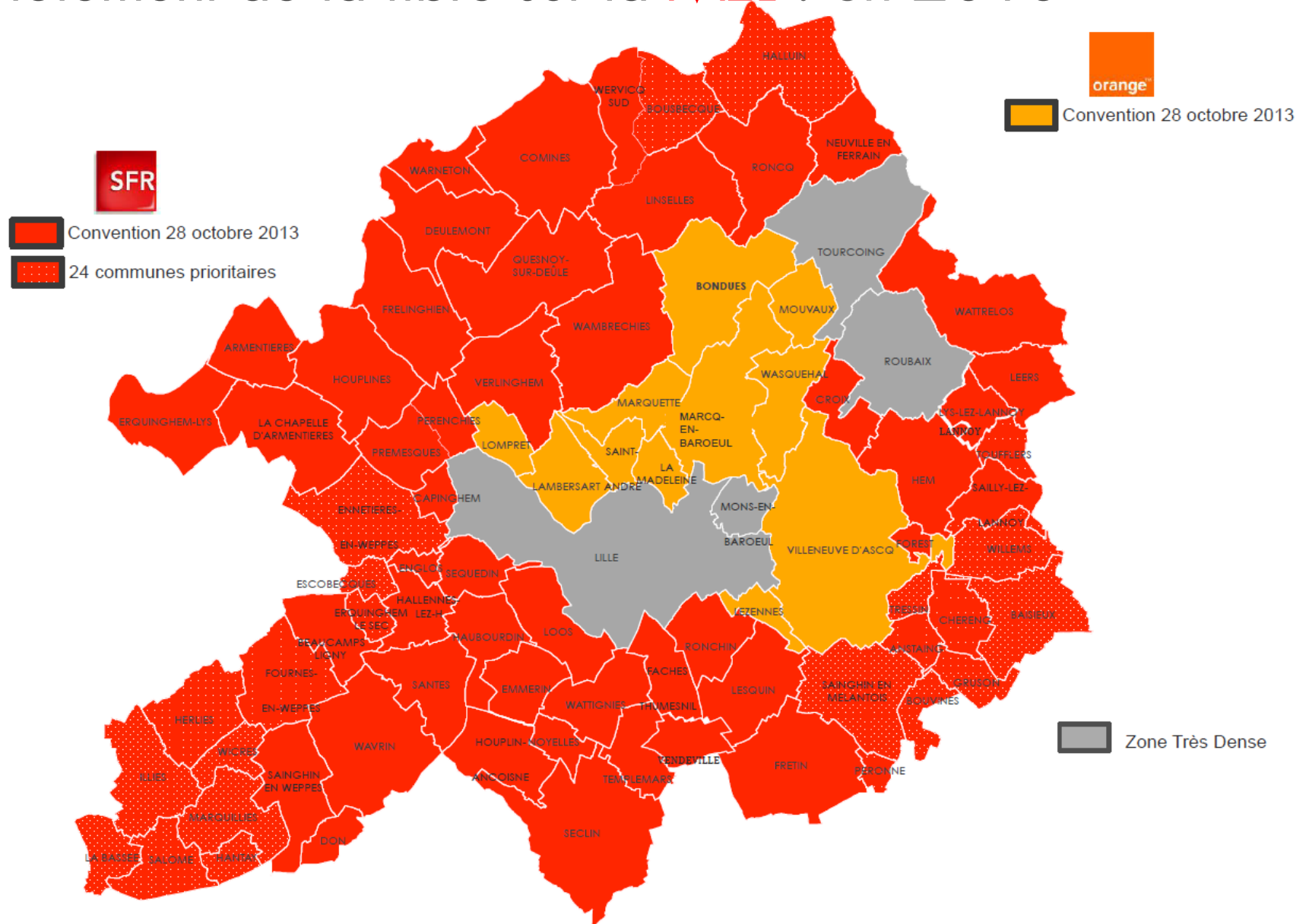
06 Novembre 2018

Rose Marie HALLYNCK
Maire de Quesnoy sue Deule

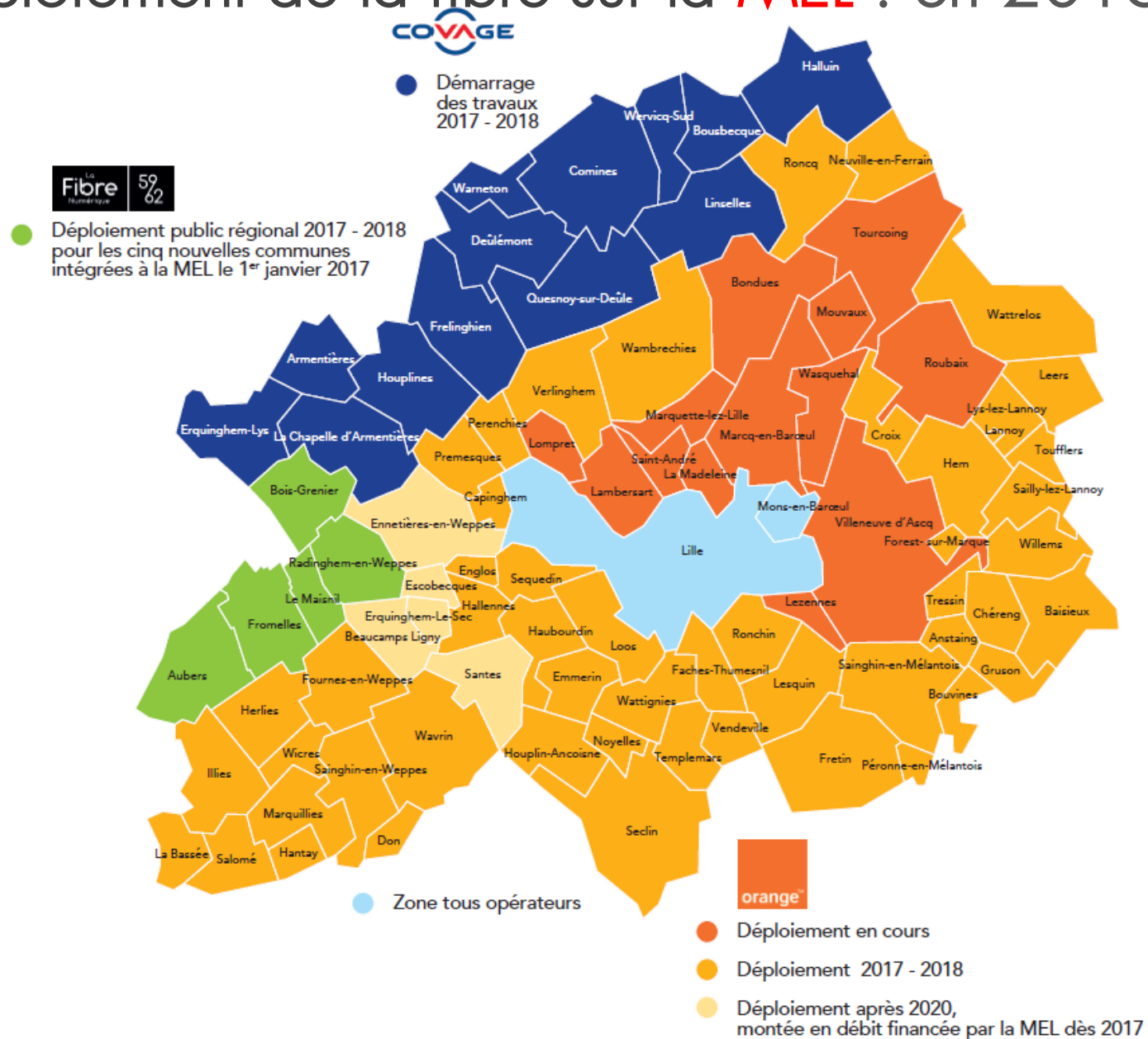
Dimitri MANCHUELLE

Chef de la mission Aménagement Numérique

Déploiement de la fibre sur la MEL : en 2013



Déploiement de la fibre sur la MEL : en 2016





Laurent Laporte
Chef de Projet FTTH

A large, 3D-rendered blue fiber optic cable that curves from the left side of the frame towards the bottom right. It has a glossy, reflective surface.

La fibre est là !

LE GROUPE COVAGE

NAISSANCE D'UN LEADER NEUTRE ET INDÉPENDANT



41 réseaux dont 2 en initiative privée

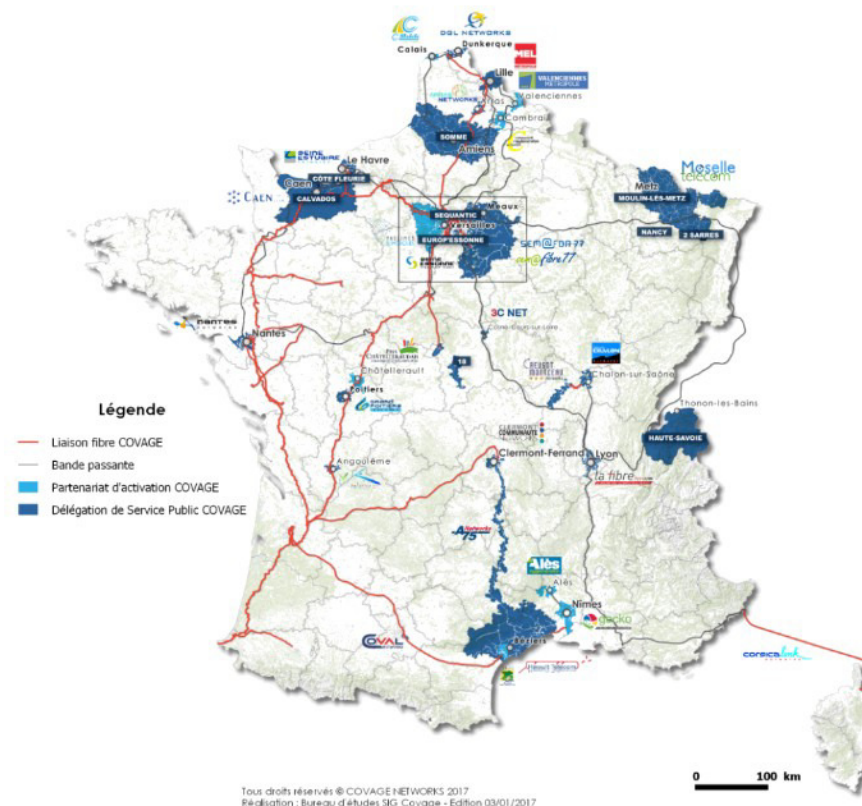
1,6 million de foyers (FTTH) et d'entreprises (FTTE)

dont 450 000 foyers déjà déployés

dont 130 000 entreprises commercialisables

Plus de 200 opérateurs présents sur les réseaux Covage

300 collaborateurs



COVAGE THD : FILIALE DÉDIÉE À L'INITIATIVE PRIVÉE FTTH

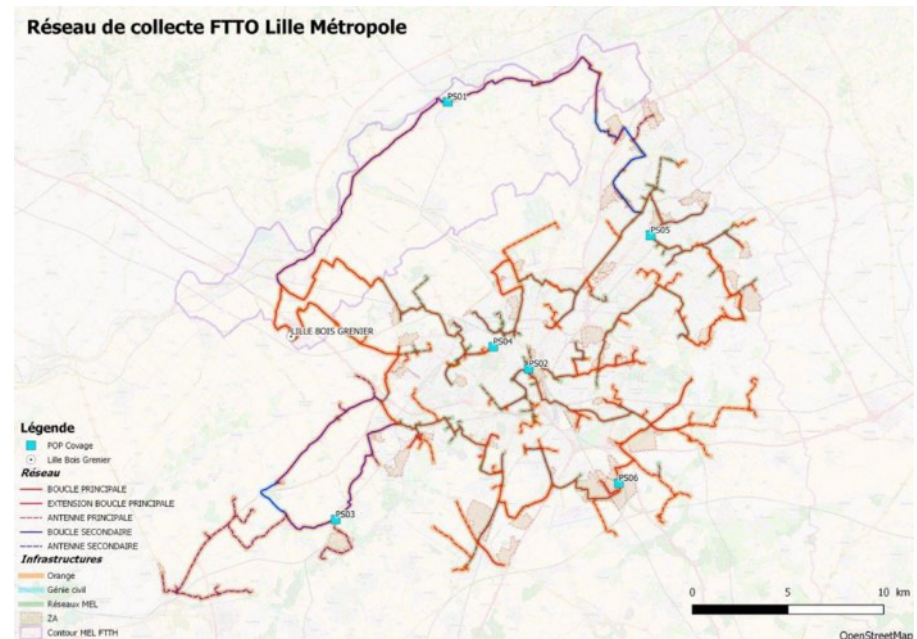


LE PROJET DE COVAGE POUR LA MEL

SOLUTIONS TRES HAUT DEBIT POUR LES ENTREPRISES ET LES PARTICULIERS

Covage investit sur fonds privés sur le territoire de la MEL :

- Construction d'un **réseau FTTO** qui rend raccordables à la fibre **13 000 entreprises**
- Dorsale de collecte pour le **réseau FTTH**
- Investissement de **7 M€** pour la **construction** du réseau
- Investissement complémentaires de **11 M€** pour les raccordements et l'activation des services



Avancement du réseau FTTO : Boucle principale finalisée

Ouverture à la commercialisation le 10 juillet 2018

Projet FTTH de la Vallée de la Lys

Projet MEL FTTH

I. ZANRO = 6

II. ZAPM = 82

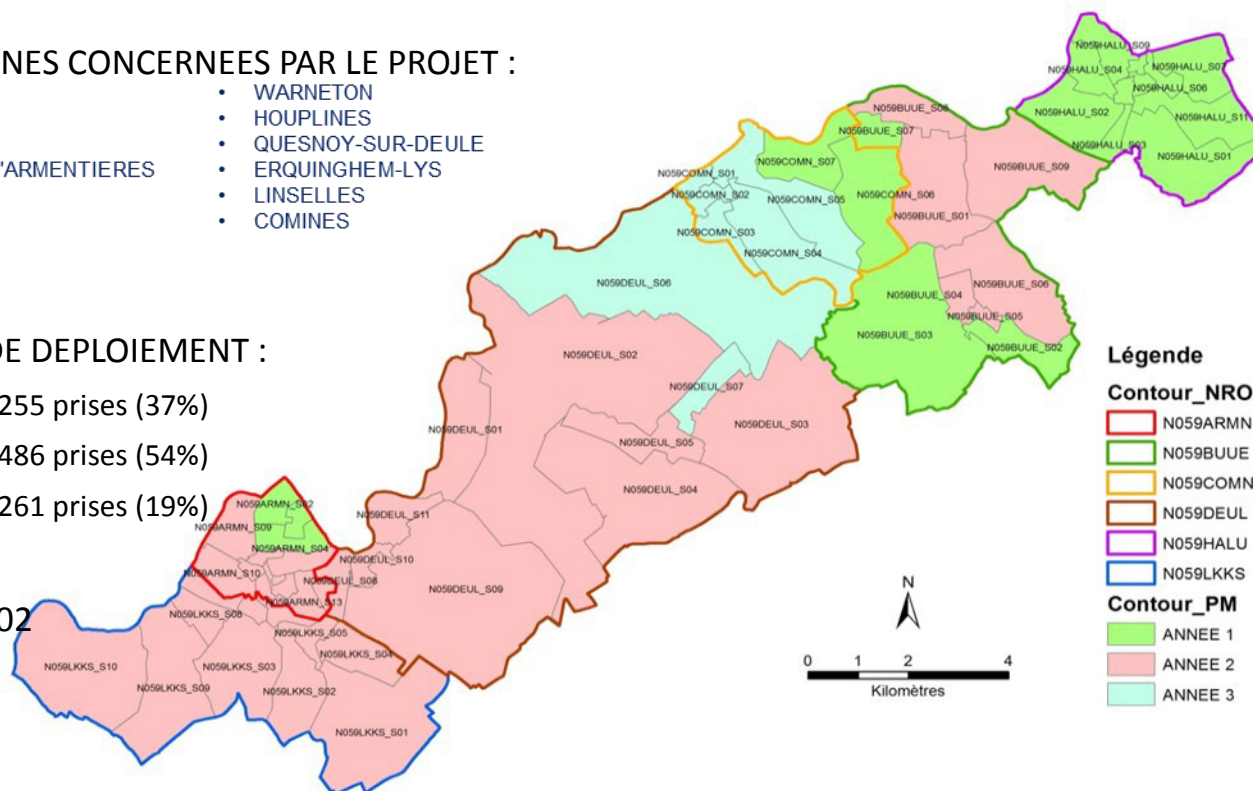
III. 13 COMMUNES CONCERNEES PAR LE PROJET :

- HALLUIN
- BOUSBECQUE
- ARMENTIERES
- LA CHAPELLE-D'ARMENTIERES
- WERVICQ-SUD
- FRELINGHIEN
- DEULEMONT
- WARNETON
- HOUPLINES
- QUESNOY-SUR-DEULE
- ERQUINGHEM-LYS
- LINSELLES
- COMINES

IV. 3 ANNEES DE DEPLOIEMENT :

- Année 1 (2017) = 14255 prises (37%)
- Année 2 (2018) = 28486 prises (54%)
- Année 3 (2019) = 10261 prises (19%)

• TOTAL PRISES = 53002



Le FTTH sur la commune de Quesnoy sur Deûle

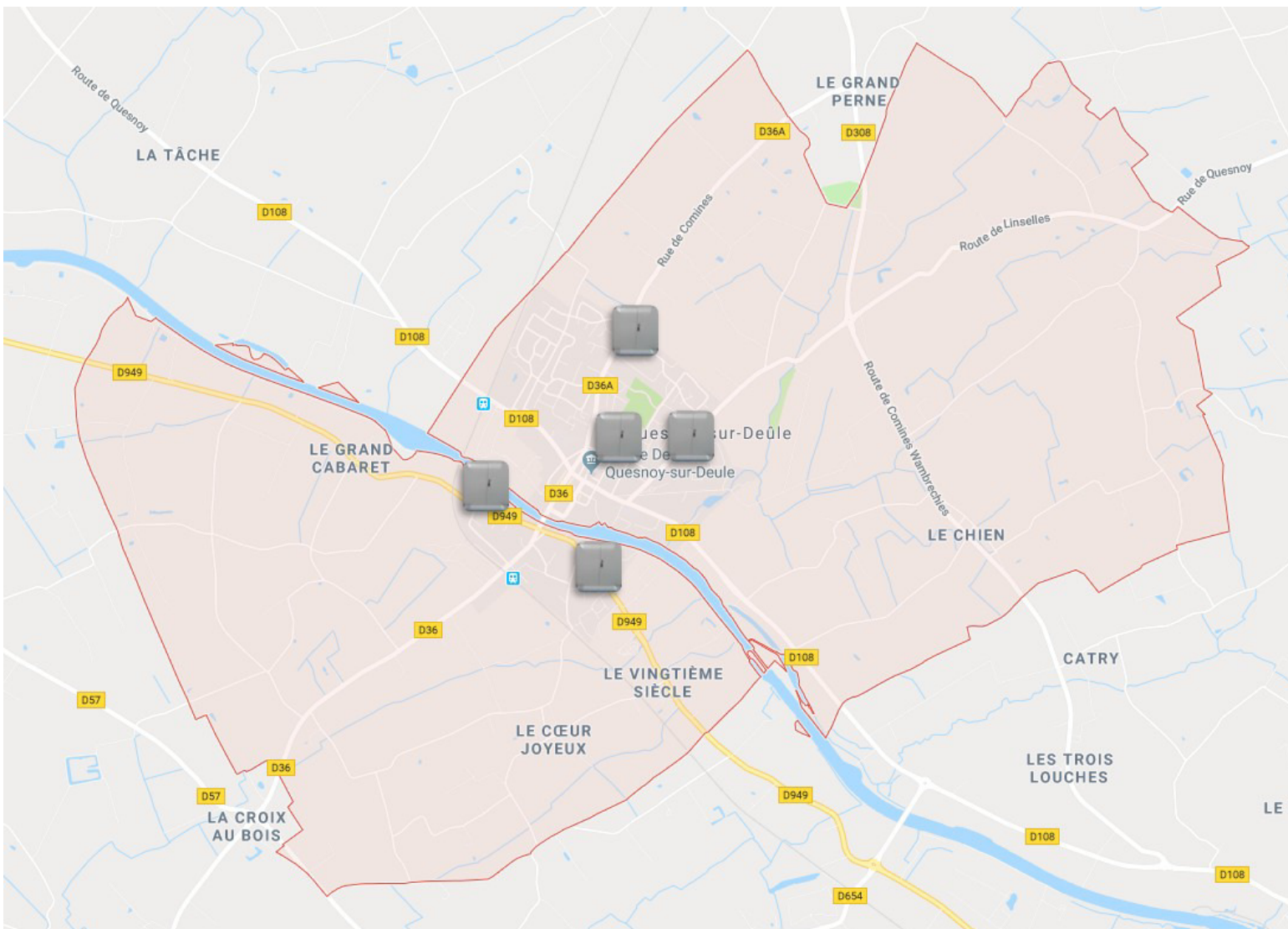
3338

Locaux / foyers et entreprises concernés par l'opération soit 100% de la ville

Date de démarrage des travaux : Novembre 2018

Date prévisionnelle de commercialisation des premiers foyers éligibles : Mai 2019

Déploiement Quesnoy sur Deule



Déploiement année 2018/2019

N059DEUL_S02	RUE D'YPRES	Quesnoy-Sur-Deûle
N059DEUL_S03	RUE MICHEL DESREMEAUX	Quesnoy-Sur-Deûle
N059DEUL_S04	CLOS DE L'ABREVOIR	Quesnoy-Sur-Deûle
N059DEUL_S05	rue maréchal leclerc	Quesnoy-Sur-Deûle
N059DEUL_S13	RUE DE COMINES	Quesnoy-Sur-Deûle

Dimitri MANCHUELLE

Chef de la mission Aménagement Numérique

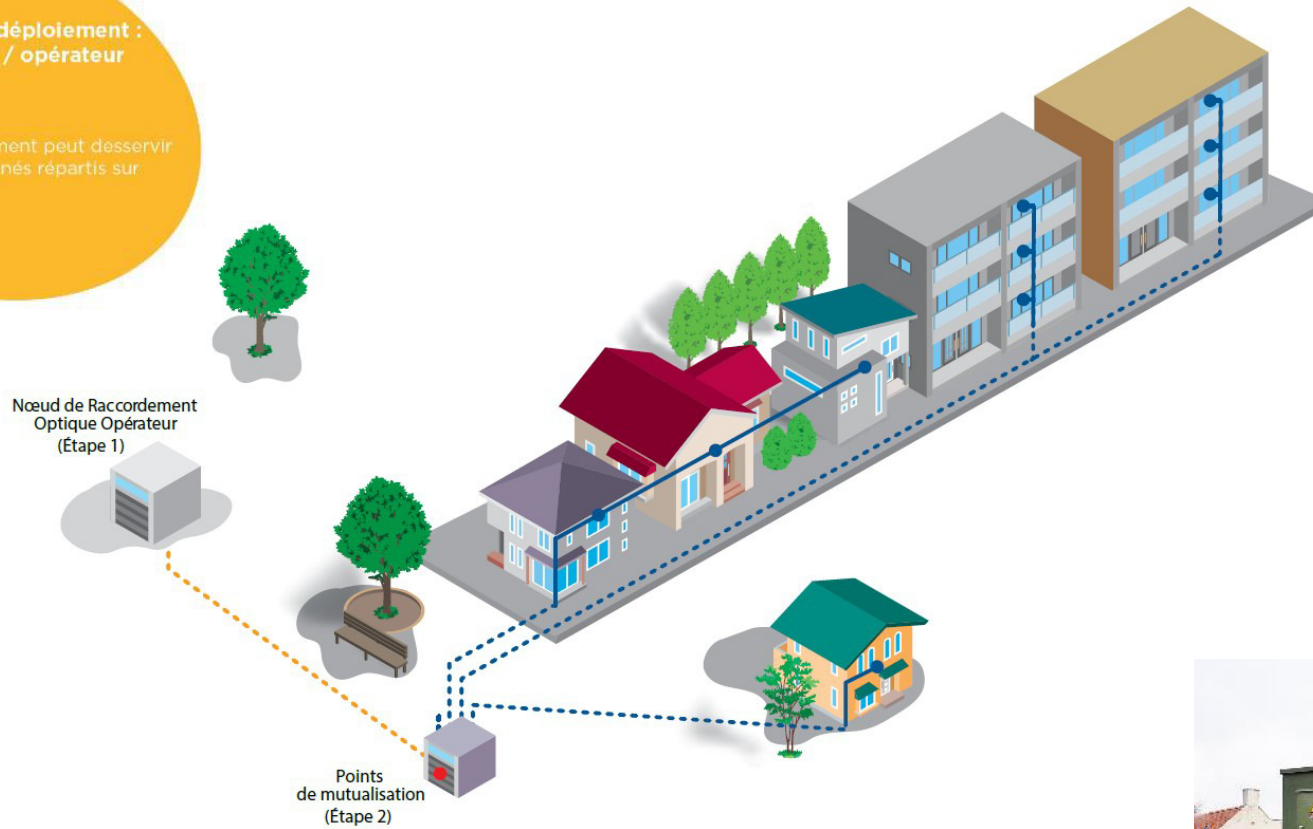
LE PARCOURS DE LA FIBRE OPTIQUE

1

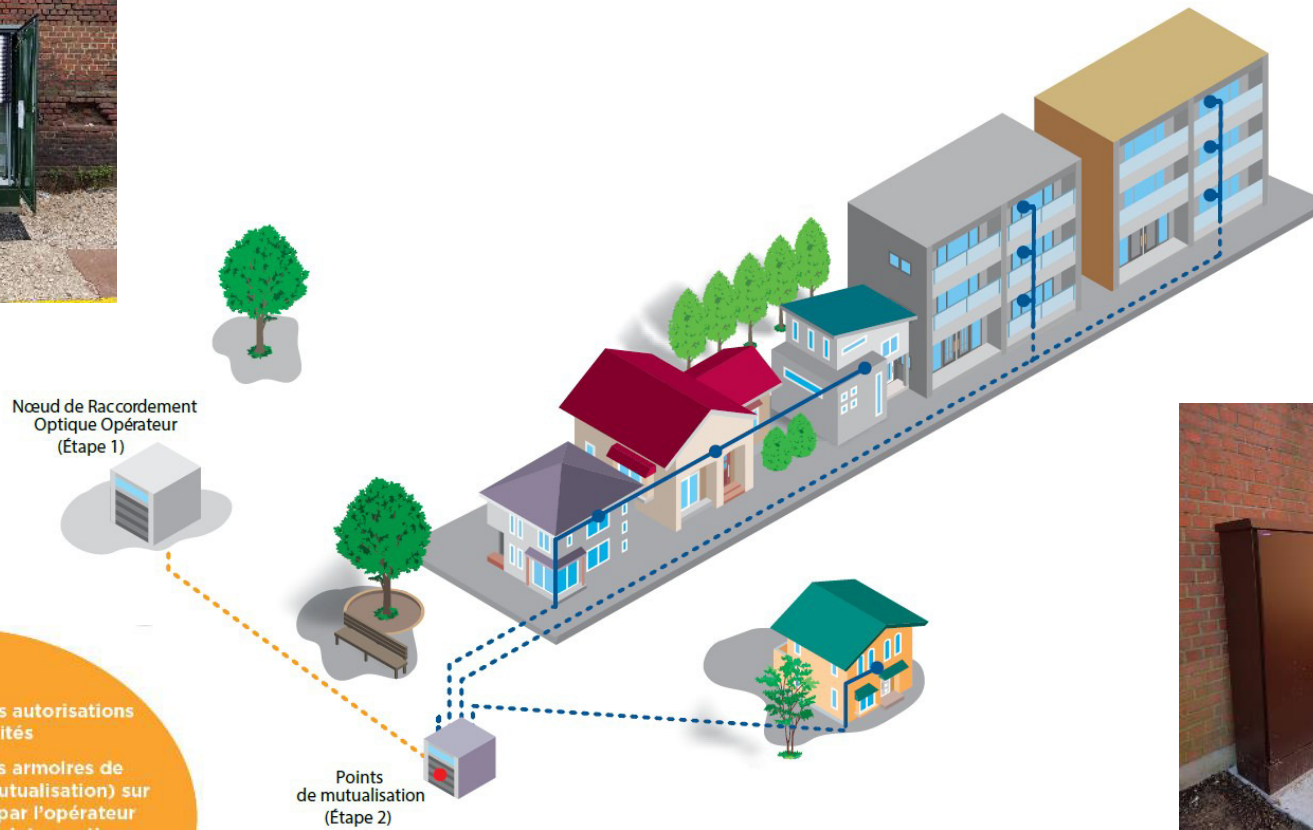
> Préparation du déploiement :
concertation ville / opérateur

> Mise en place
de la technologie

1 nœud de raccordement peut desservir
jusqu'à 50 000 abonnés répartis sur
plusieurs communes



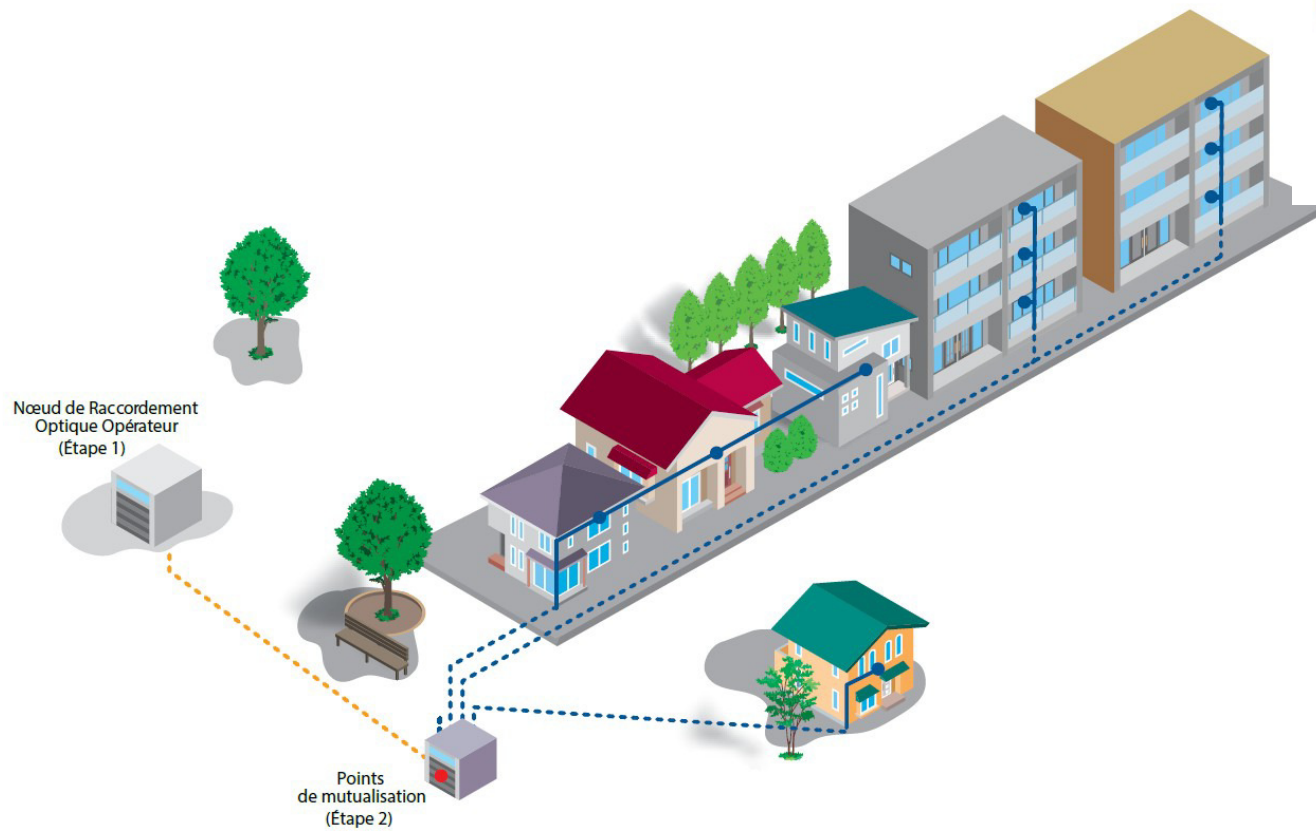
LE PARCOURS DE LA FIBRE OPTIQUE



2

- > Délivrance des autorisations par les collectivités
- > Installation des armoires de rue (point de mutualisation) sur l'espace public par l'opérateur pour faciliter les interventions 24h/24 et 7j/7

LE PARCOURS DE LA FIBRE OPTIQUE



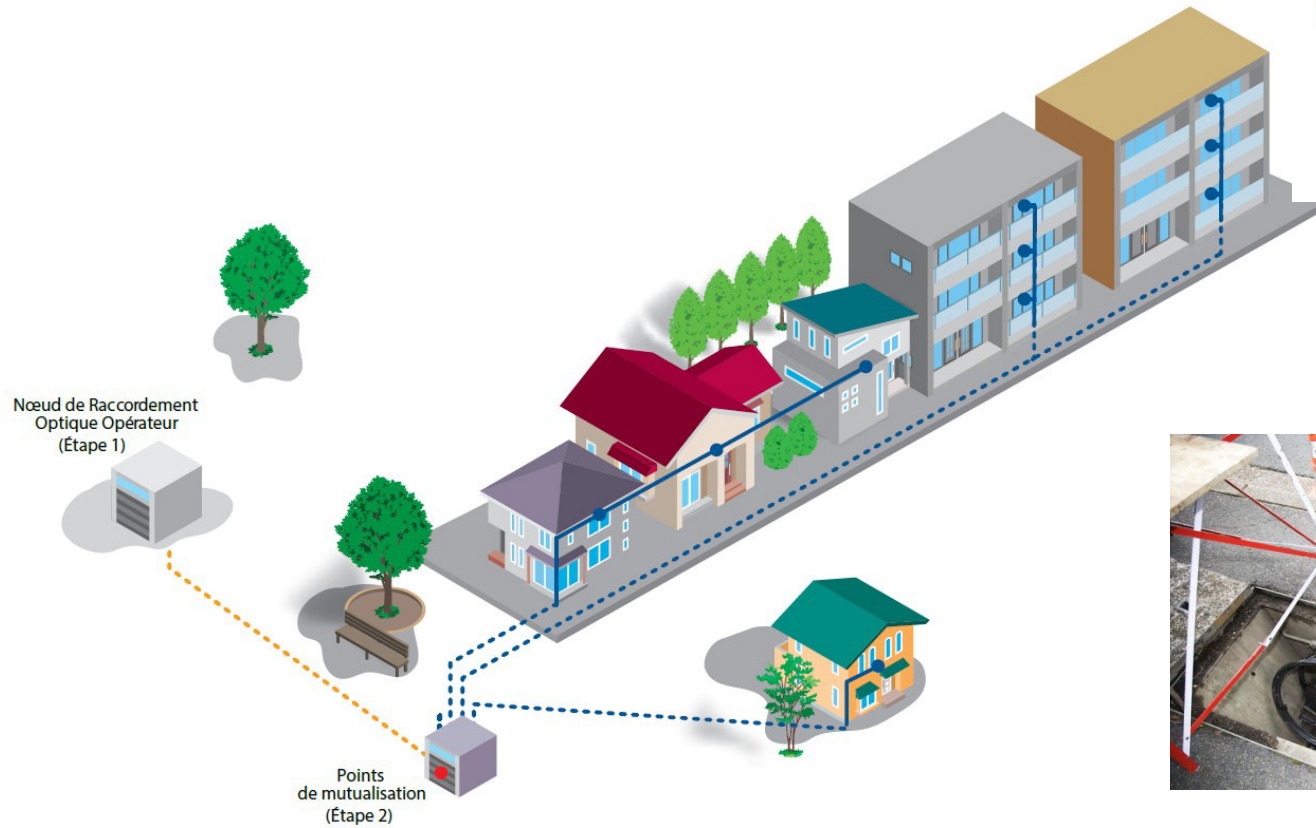
3

- > Déploiement en aérien via poteaux ou façades des habitations ou construction via le réseau enterré existant (fourreaux)
- > Installation des points de branchement en propriété (collective/individuelle)

En cours

LE PARCOURS DE LA FIBRE OPTIQUE

Cas 1 : dans les chambres enterrées (majorité des cas)



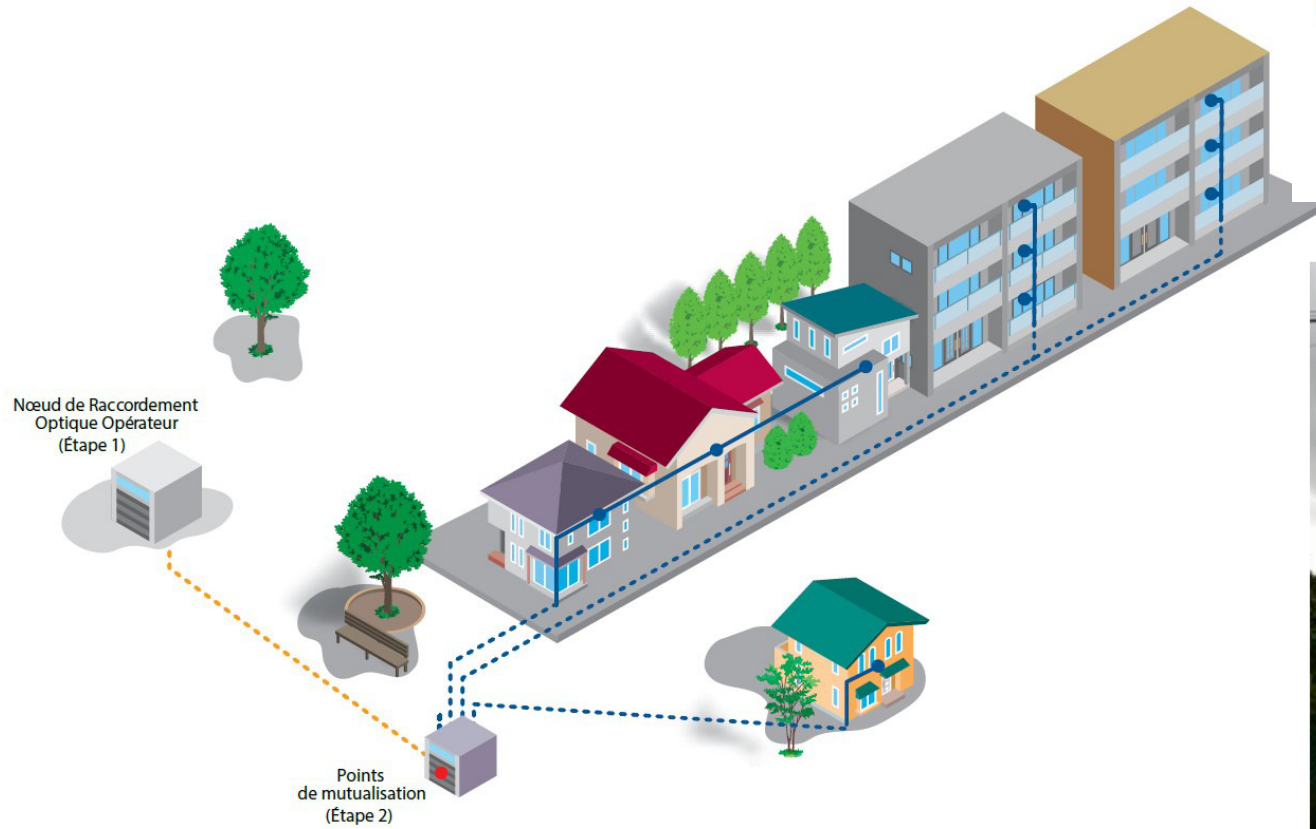
3

- > Déploiement en aérien via poteaux ou façades des habitations ou construction via le réseau enterré existant (fourreaux)
- > Installation des points de branchement en propriété (collective/individuelle)



LE PARCOURS DE LA FIBRE OPTIQUE

Cas 2 : sur poteaux



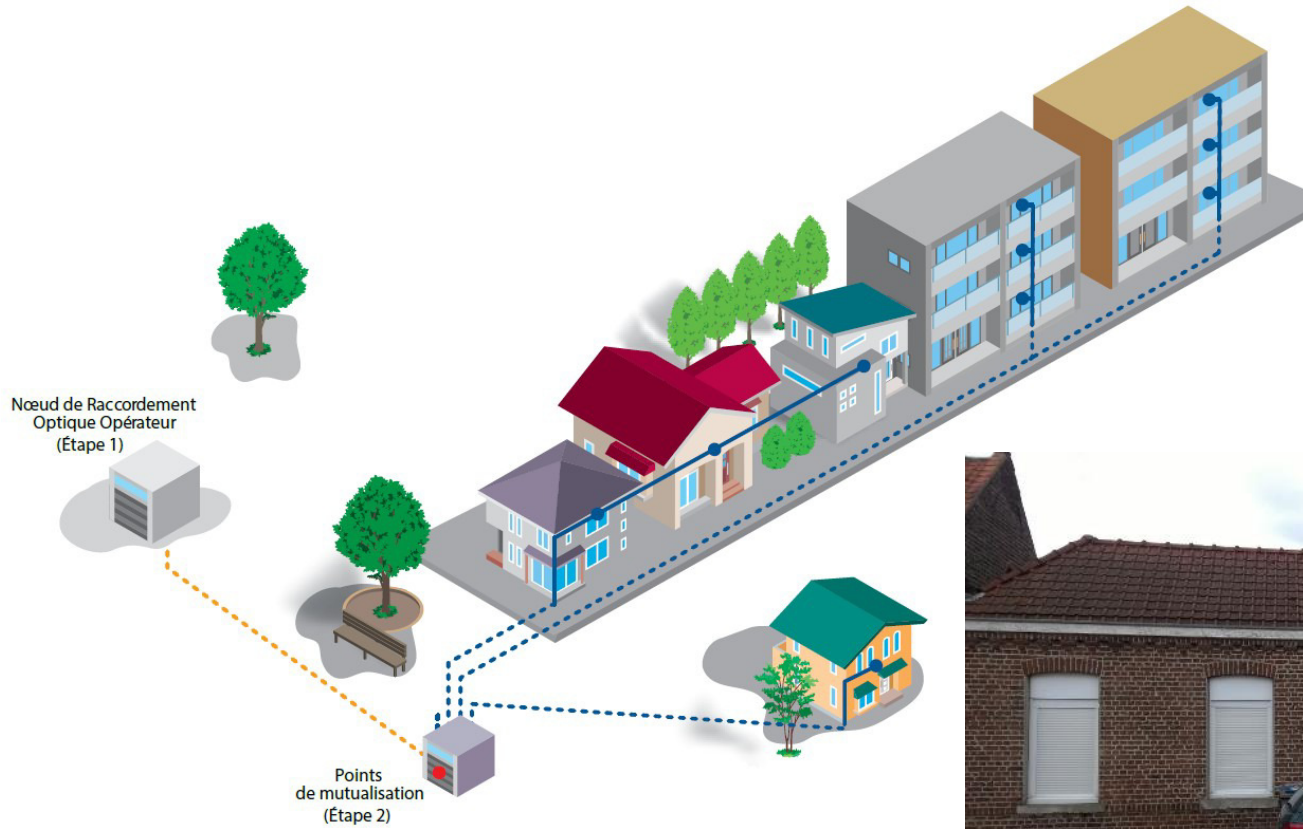
3

- > Déploiement en aérien via poteaux ou façades des habitations ou construction via le réseau enterré existant (fourreaux)
- > Installation des points de branchement en propriété (collective/individuelle)



LE PARCOURS DE LA FIBRE OPTIQUE

Cas 3 : sur façades (XXXX boîtiers)



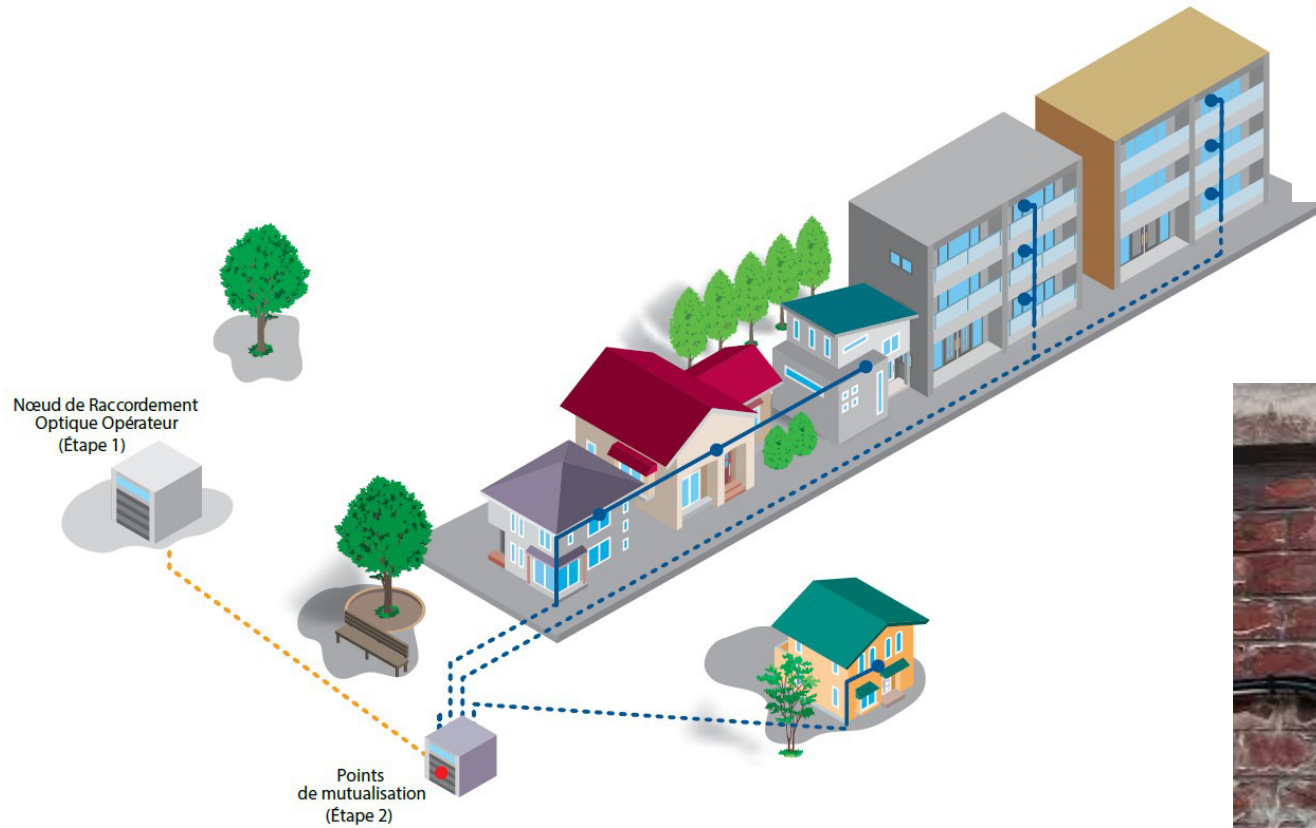
3

- > Déploiement en aérien via poteaux ou façades des habitations ou construction via le réseau enterré existant (fourreaux)
- > Installation des points de branchement en propriété (collective/individuelle)



LE PARCOURS DE LA FIBRE OPTIQUE

Cas 3 : sur façades (xxxx boîtiers)



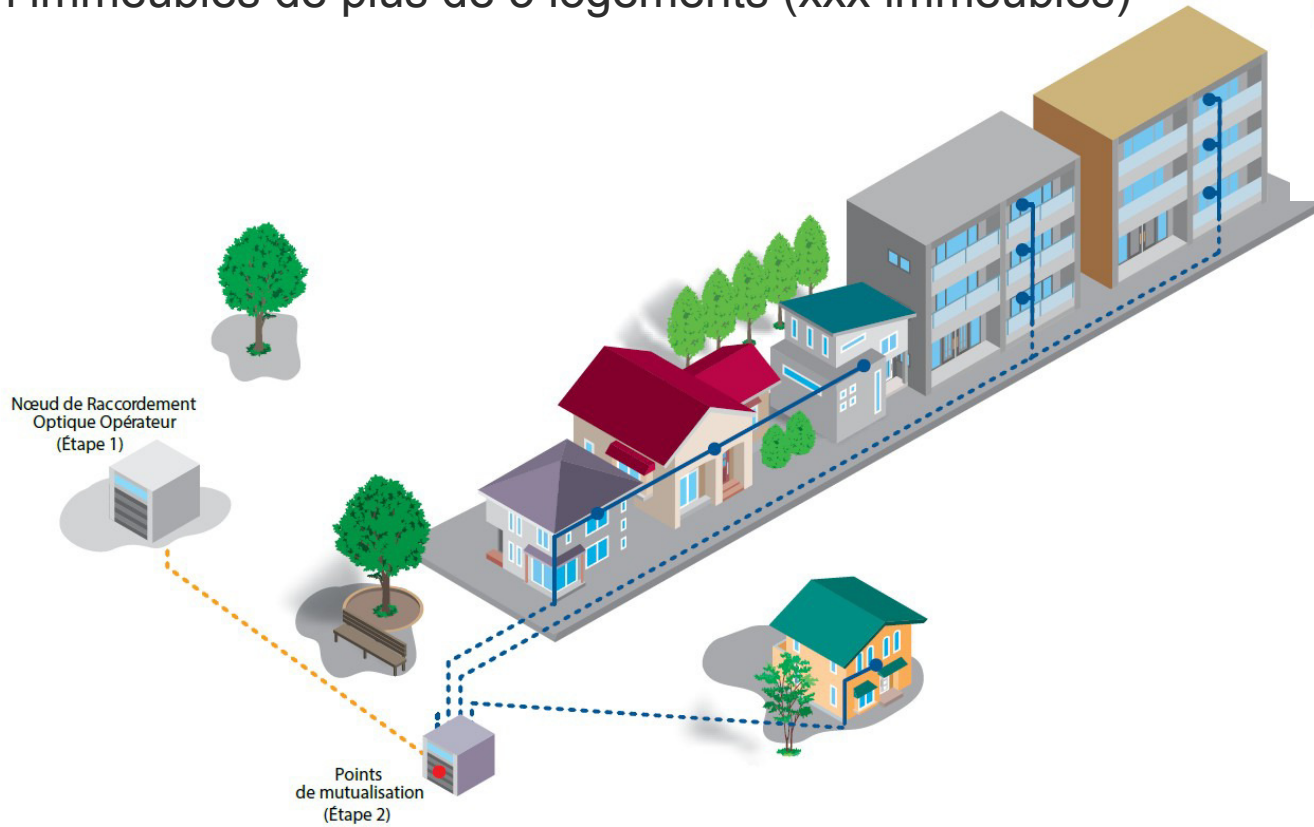
3

- > Déploiement en aérien via poteaux ou façades des habitations ou construction via le réseau enterré existant (fourreaux)
- > Installation des points de branchement en propriété (collective/individuelle)



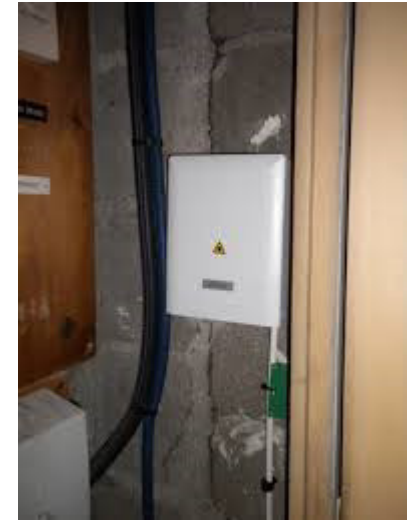
LE PARCOURS DE LA FIBRE OPTIQUE

En immeubles de plus de 3 logements (xxx immeubles)

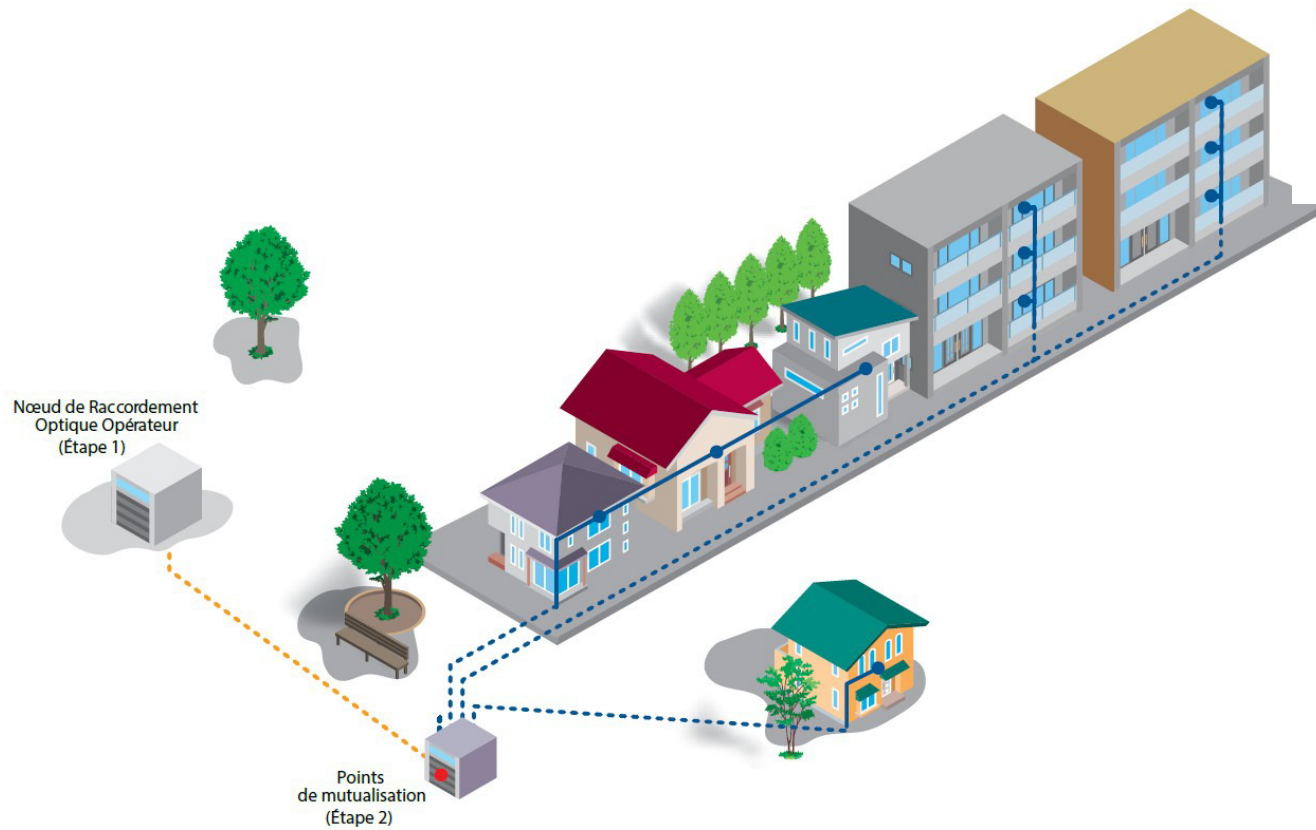


3

- > Déploiement en aérien via poteaux ou façades des habitations ou construction via le réseau enterré existant (fourreaux)
- > Installation des points de branchement en propriété (collective/individuelle)



LE PARCOURS DE LA FIBRE OPTIQUE



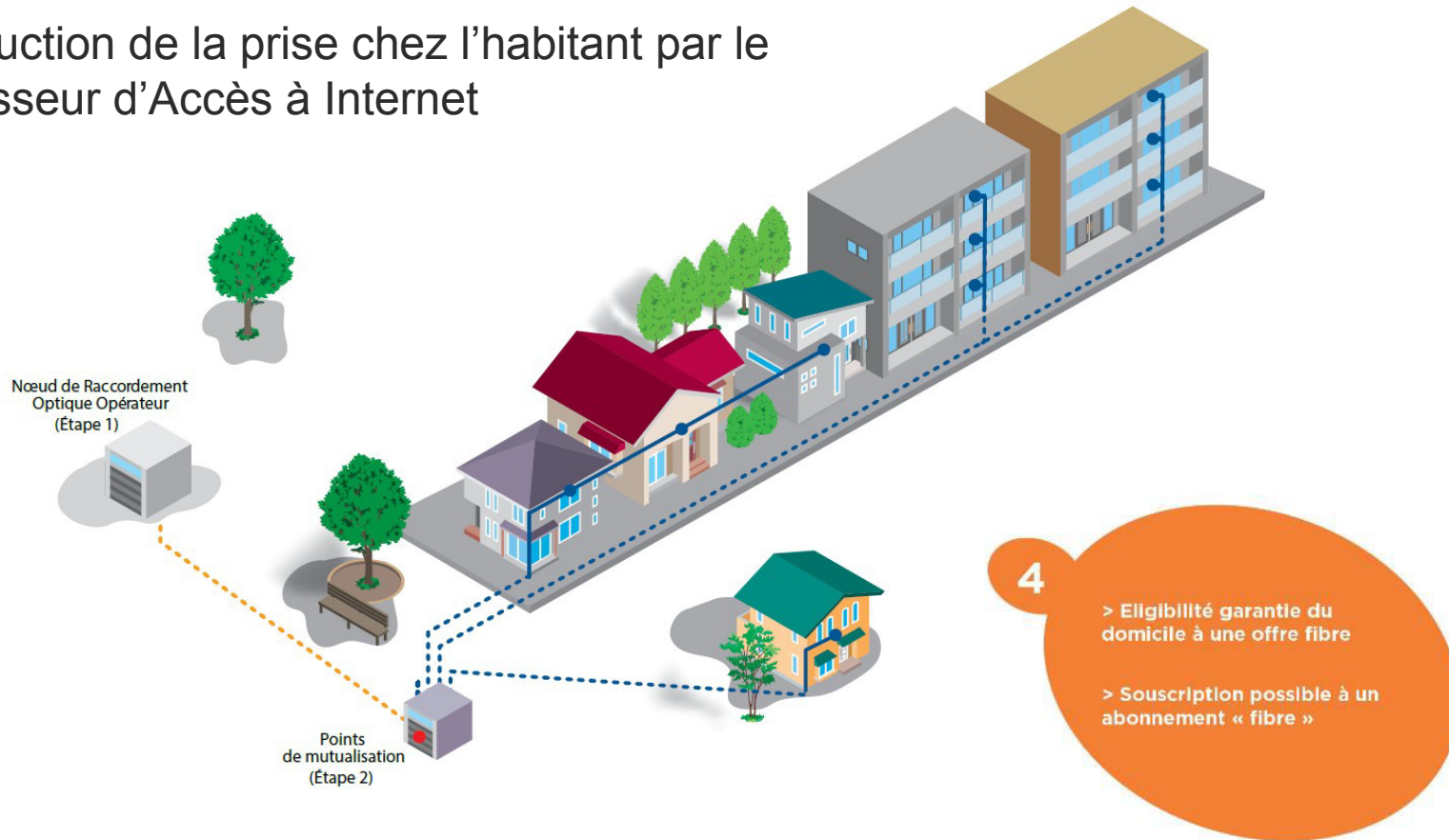
3

- > Déploiement en aérien via poteaux ou façades des habitations ou construction via le réseau enterré existant (fourreaux)
- > Installation des points de branchement en propriété (collective/individuelle)

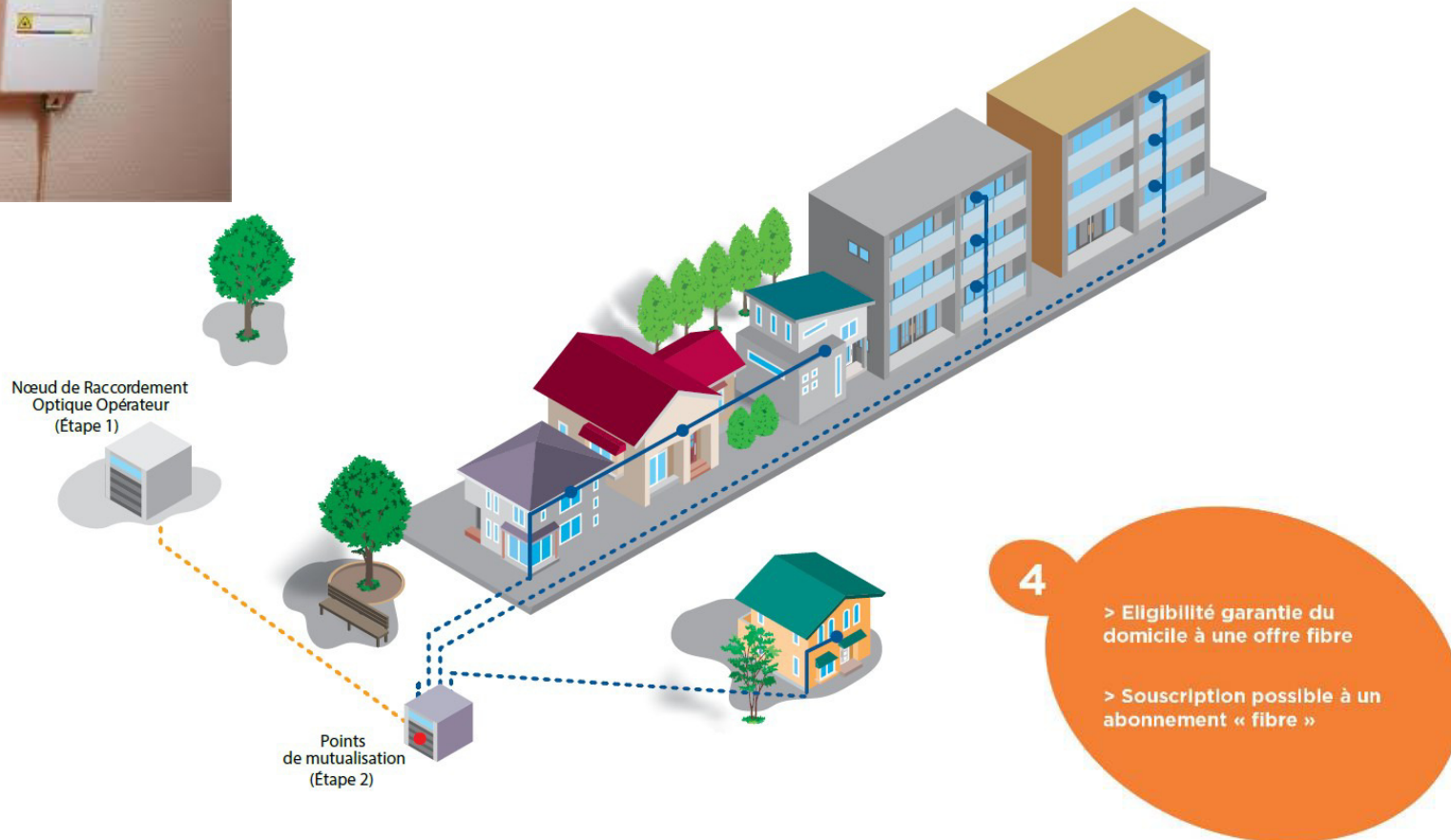


LE PARCOURS DE LA FIBRE OPTIQUE

Construction de la prise chez l'habitant par le Fournisseur d'Accès à Internet



LE PARCOURS DE LA FIBRE OPTIQUE



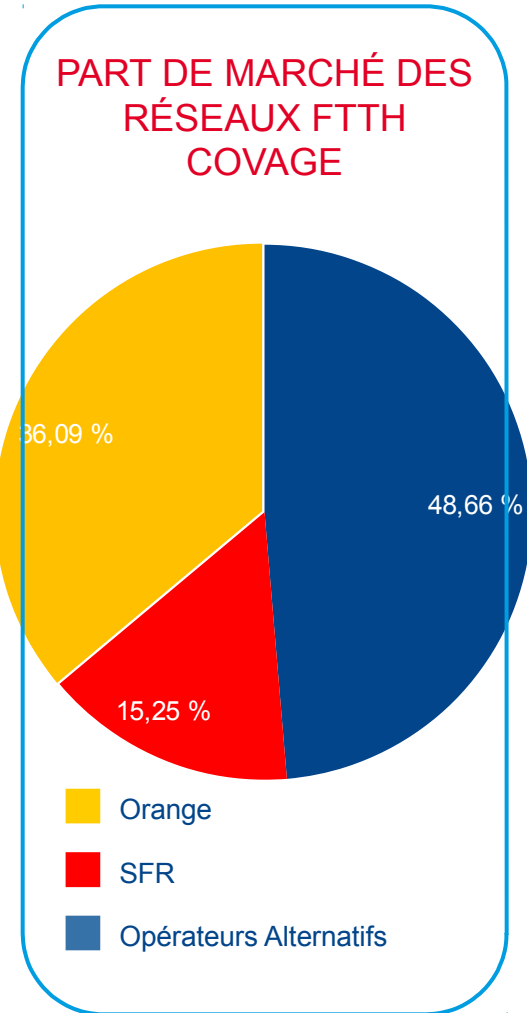


Laurent Laporte
Chef de Projet FTTH

La fibre est là !

EXPÉRIENCE DE LA COMMERCIALISATION

MISE EN APPLICATION CONCRÈTE AVEC LES OPERATEURS





1, rue du Ballon
CS 50749 59034 LILLE CEDEX
Tél : +33 (0)3 20 21 22 23
Fax : +33 (0)3 20 21 22 99

www.lillemetropole.fr