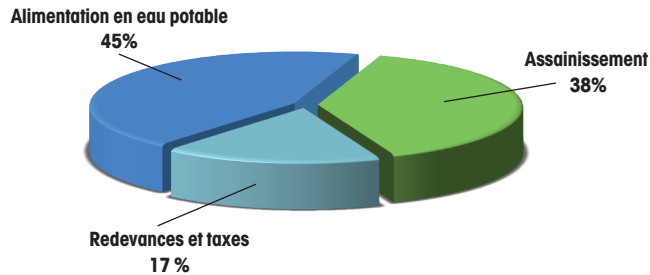


TARIFICATION DES SERVICES

	Coût moyen pondéré en € par la population au 1 ^{er} janvier 2020		Coût moyen TTC pondéré par la population au 1 ^{er} janvier 2019	
	H.T. et hors redevance		Dép. de la Loire	National
Eau potable	H.T. et hors redevance	1,85	2,36	2,07
Assainissement	H.T. et hors redevance	1,64	1,95	2,07
Redevances Agence de l'eau et TVA		0,72	4,31	4,14
Coût eau potable et assainissement TTC		4,21		

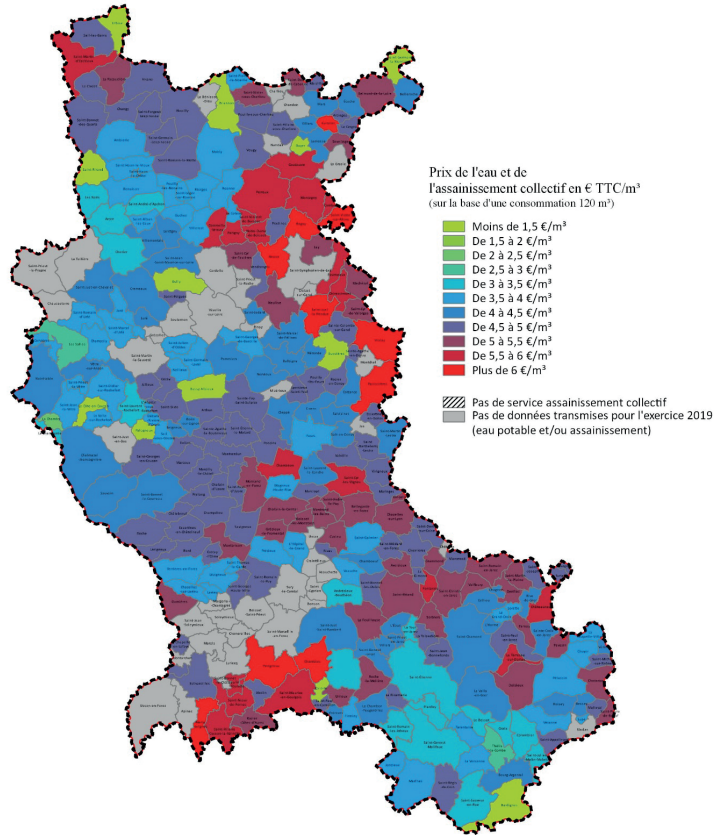
	Valeurs extrêmes du prix HT en € au m ³ dans la Loire		Valeurs extrêmes du prix TTC en € au m ³ dans la Loire	
	Coût minimum	Coût maximum	Coût minimum	Coût maximum
Eau potable	0,42	4,08	0,72	4,66
Assainissement	0,42	3,03	0,57	3,49

Répartition en moyenne pondérée par la population du prix global des services d'eau et d'assainissement
Prix TTC au 1^{er} janvier 2020 pour 120 m³



Pour les communes sur lesquelles les deux services sont facturés, la moyenne des tarifications pondérées par la population s'établit à **4,21 € TTC/m³** au 1^{er} janvier 2020

COÛT GLOBAL EAU ET ASSAINISSEMENT AU 1^{ER} JANVIER 2020



Carte établie à partir des données déclarées par les collectivités et reçues au 13/07/2021

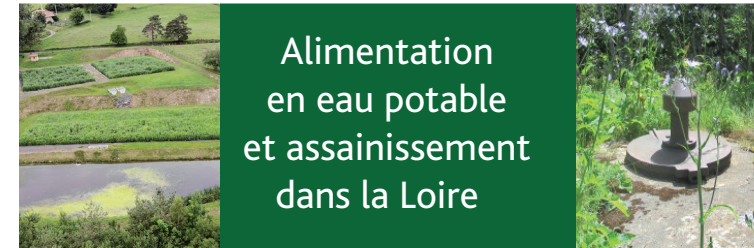
L'intégralité du document est accessible et téléchargeable sur
www.loire.fr (Département de la Loire)
www.loire.gouv.fr (Préfecture de la Loire)

DDT DE LA LOIRE
Service Eau et Assainissement
2 avenue Grüner - CS 90509
42007 Saint-Étienne Cédex 1

DÉPARTEMENT DE LA LOIRE
Service des politiques de l'eau
et de l'assainissement
2 rue Charles de Gaulle
42022 SSaint-Étienne Cédex 1

Loire
LE DÉPARTEMENT

OBSERVATOIRE des services publics 2020



Alimentation
en eau potable
et assainissement
dans la Loire

Exercice 2019
Tarifs au 01/01/2020


**PRÉFÈTE
DE LA LOIRE**
Liberté
Égalité
Fraternité

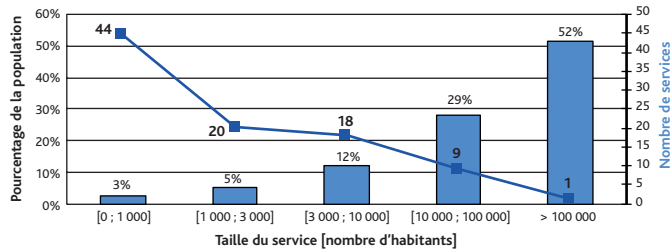
EAU POTABLE

> ORGANISATION DE LA COMPÉTENCE

- 27 syndicats intercommunaux et 63 communes indépendantes assurent la production et la distribution ou seulement la distribution
- 4 syndicats de production
- 1 communauté de communes assure la production et la distribution
- 1 métropole assure la production et la distribution

> TAILLE DES SERVICES

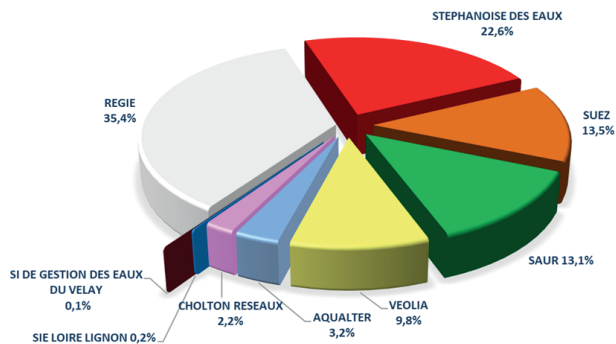
Pourcentage de la population départementale desservie par taille des collectivités ayant la compétence alimentation en eau potable



> MODE DE GESTION

- RÉGIE : 35% des structures, soit 35,38% de la population
- PRESTATAIRES PRIVÉS : 65% des structures, soit 64,62% de la population

Proportion de la population par mode de gestion majoritaire et par exploitant



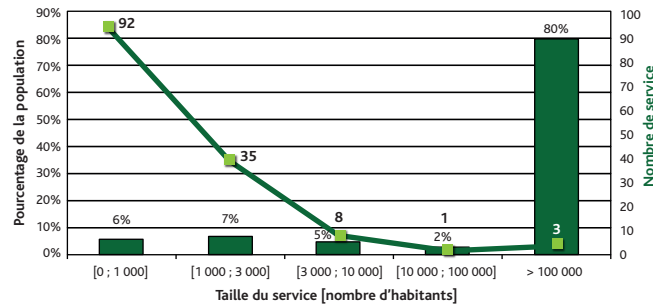
ASSAINISSEMENT COLLECTIF

> ORGANISATION DE LA COMPÉTENCE

- 7 communes sans service de collecte
- 141 collectivités assurent la collecte (7 structures intercommunales et 134 communes)
- 143 collectivités assurent la compétence épuration des eaux usées
- 9 structures intercommunales et 134 communes

> TAILLE DES SERVICES

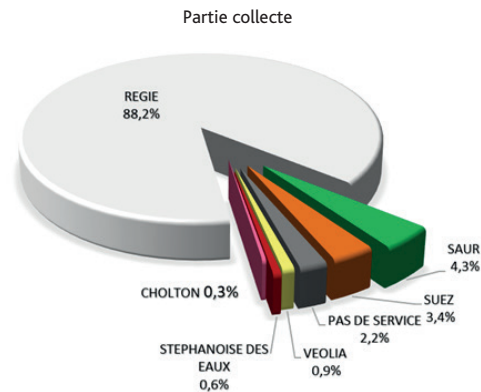
Pourcentage de la population desservie par taille des collectivités ayant la compétence collecte assainissement



> MODE DE GESTION DE LA COLLECTE DES EFFLUENTS

- RÉGIE : 65% des structures, soit 65% de la population
- PRESTATAIRES PRIVÉS : 35% des structures, soit 35% de la population

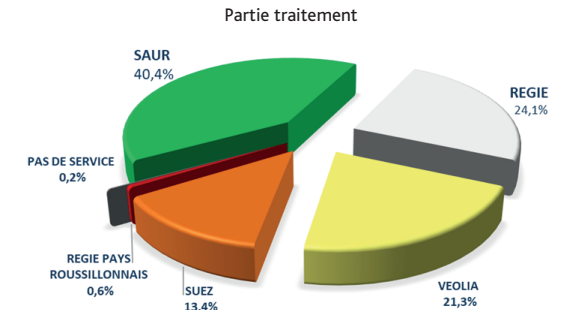
Proportion de la population par mode de gestion majoritaire et par exploitant



> MODE DE GESTION DE L'ÉPURATION DES EFFLUENTS

- RÉGIE : 24% des structures, soit 24% de la population
- PRESTATAIRES PRIVÉS : 75% des structures, soit 76% de la population

Proportion de la population par mode de gestion majoritaire et par exploitant



ASSAINISSEMENT NON COLLECTIF

> ORGANISATION

- 37 services de contrôle :
 - 9 structures intercommunales (regroupant 295 communes)
 - 28 structures indépendantes

Proportion des communes par mode de gestion

