



CONSEILLERS NUMÉRIQUES



VOUS RECHERCHEZ

- un conseil,
- un accompagnement,
pour vos démarches en lien avec
le numérique ?

Smart Agglo est déployé depuis 2020 sur le territoire d'Arlysère pour aider les habitants dans leurs accès à l'information, aux services et aux droits par la voie dématérialisée.

La candidature au **dispositif Conseillers Numériques France Services** de la communauté d'Agglomération Arlysère a été retenue dans le cadre du **Plan France Relance - Agence Nationale de la Cohésion des Territoires**.



Les 5 conseillers numériques pour le territoire Arlysère

Répartis sur le territoire de l'agglomération Arlysère, **5 conseillers numériques** sont à votre service pour répondre aux demandes en lien avec le numérique.

POUR QUI ?

Pour tous
les citoyens des 39
communes d'Arlysière
ayant besoin d'une
aide pour accéder au
numérique.



POUR QUOI ?



- pour vous sensibiliser à l'usage du numérique et prendre en main l'outil informatique,

- pour vos démarches administratives en ligne,

- pour être autonome dans la réalisation de vos courriers,



- pour trouver les bonnes informations sur Internet,

- pour pouvoir échanger avec vos proches,

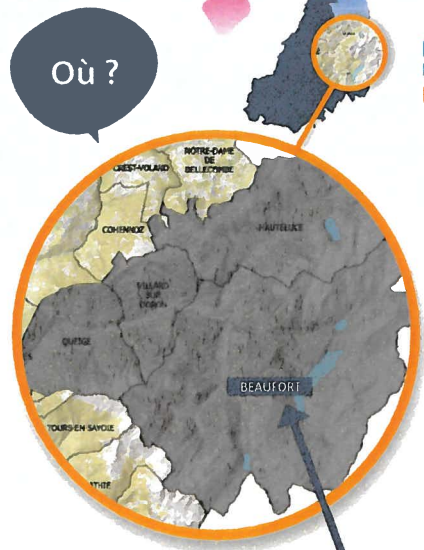
- pour accompagner votre enfant (vie scolaire, inscriptions diverses, prévention aux écrans...),



- pour mettre en forme un CV ou rechercher un emploi,

- pour prévenir des comportements dangereux face aux écrans,



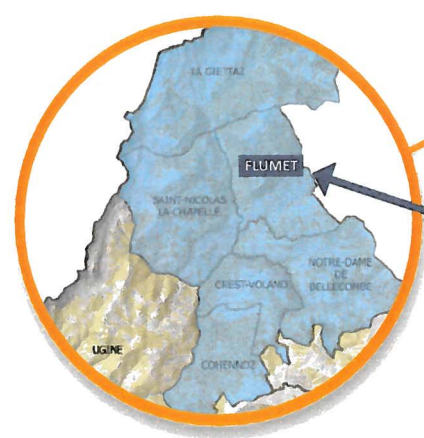


POINT D'ATTACHE
 A votre service au sein de la Maison France Services de Beaufort
 36 rue du Confluent
 73270 BEAUFORT - ☎ 04 79 38 33 90

Du mardi au jeudi
de 8h30-12h et 13h30-16h30
et sur rdv - merci de prendre contact

Beaufortain et Val D'Arly
 Nicolas RICHOU
 06.07.31.20.15
 nicolas.richou@arlysere.fr

Disponible et mobile !
 sur les communes concernées



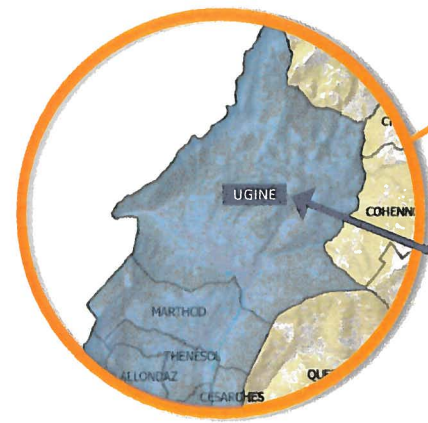
POINT D'ATTACHE
 A votre service au sein de la Maison France Services de Flumet
 354, avenue du Lac
 73590 FLUMET - ☎ 04 79 31 80 04

Les vendredis
de 8h30-12h et 13h30-16h30
et sur rdv - merci de prendre contact



Ugine & communes voisines
 Martin MALMERT
 06 07 22 79 43
 martin.malmert@arlysere.fr

Disponible et mobile !
 sur les communes concernées



POINT D'ATTACHE
 A votre service à la Maison France Services d'Ugine
 Mairie d'Ugine - Place de la Mairie
 73400 UGINE - ☎ 04 79 37 33 00

Du mardi au vendredi
de 8h30-12h et 13h30-16h30
et sur rdv - merci de prendre contact

Où ?

Où ?

Disponible
et mobile !

sur les communes concernées



Albertville
et les communes voisines

Laurent PERMALAMA

07.81.93.76.49

laurent.permalama@arlysere.fr



Habitants de
l'Agglomération Arlysère
et des communes
de Basse-Tarentaise

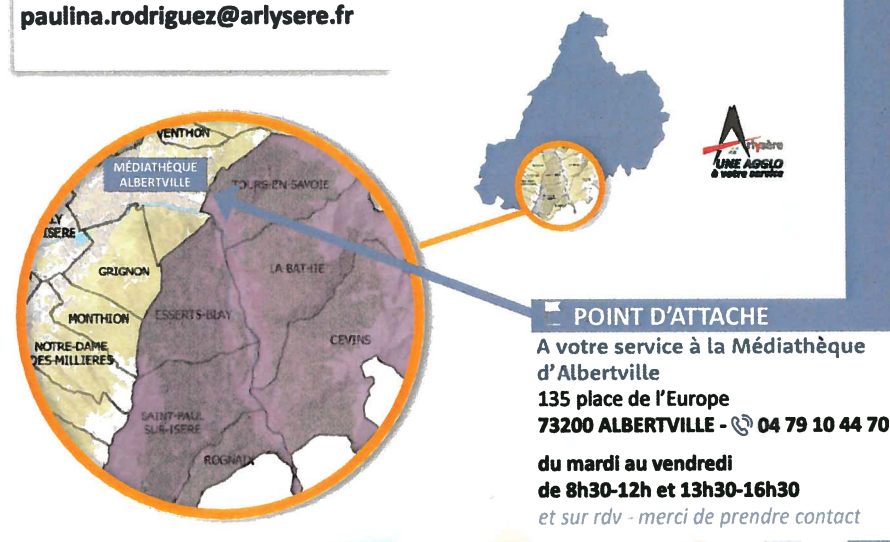
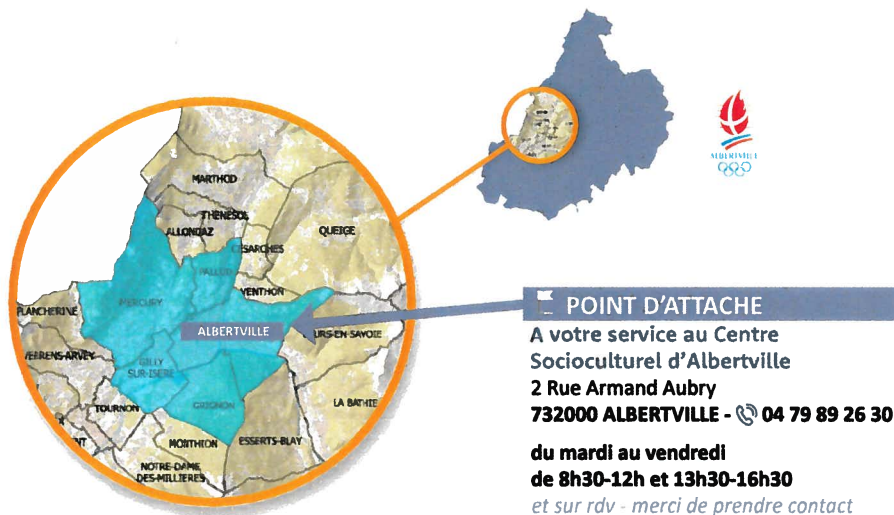
Paulina RODRIGUEZ

06.07.02.80.54

paulina.rodriguez@arlysere.fr

Disponible
et mobile !

sur les communes concernées



Où ?



Disponible
et mobile !

← sur les communes concernées

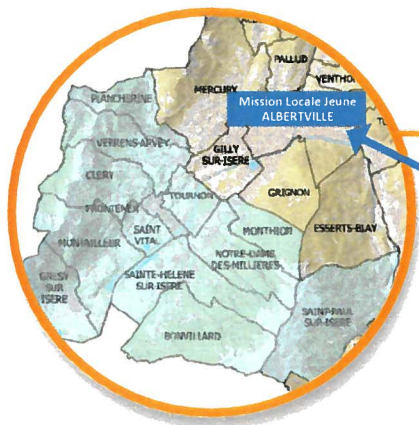


Les communes de Haute Combe
de Savoie, le quartier prioritaire
d'Albertville (Val des Roses - La
Contamine) et les jeunes fréquentant
la Mission Locale Jeunes

Frédéric LOUIN

07 72 46 94 77

frederic.louin@arlysere.fr



POINT D'ATTACHE

A votre service à la Mission Locale
Jeunes pour les jeunes de la MLJ, le
quartier prioritaire et les communes
de la Haute Combe de Savoie
108 rue de la République
73200 ALBERTVILLE 04 79 31 19 19

De 8h30-12h et 13h30-16h30

• Du mardi au vendredi

et sur rdv - merci de prendre contact



CONTACT



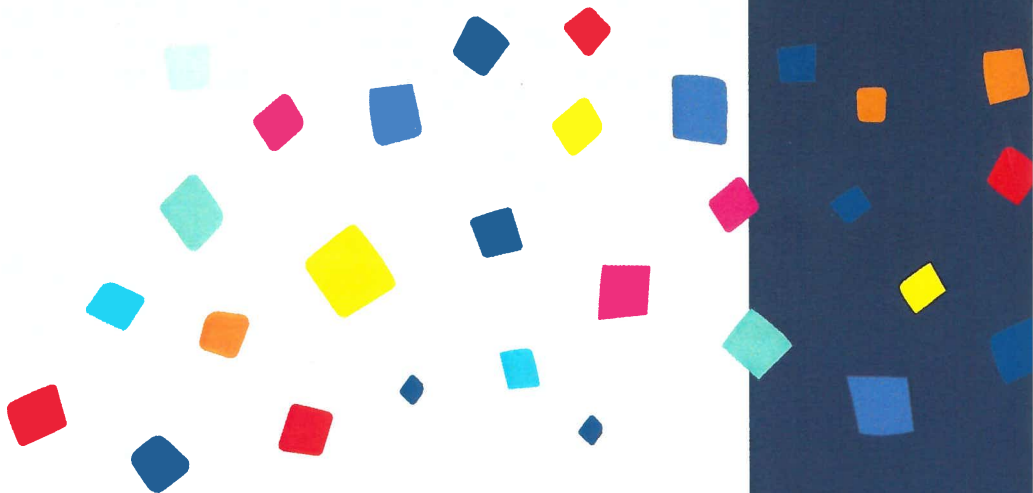
Modalités d'accompagnement SERVICE GRATUIT

Pour vous faire aider, avoir des conseils,
être orienté, participer à un atelier :

→ Tél : 04 79 10 43 23

→ Courriel : conseiller.numerique@arlysere.fr

Un dispositif
SMART AGGLO
ARLYSÈRE



**CONSEILLER
NUMÉRIQUE**
France
services



• 04 79 10 43 23 • conseiller.numerique@arlysere.fr



Arlysère
UNE AGGLO
à votre service