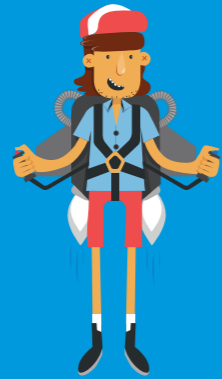


La mission locale Ouest Côtes-d'Armor



EN RÉSUMÉ

Une association créée en 1985 par les acteurs locaux. Sa mission principale est l'accompagnement des jeunes de 16 à 25 ans pour faciliter leur insertion sociale et professionnelle.

L'accompagnement est global, il prend en compte l'ensemble des questions que se posent le jeune : orientation, formation, emploi, mobilité, logement, santé, accès aux droits ...

Chaque jeune a un conseiller / référent qui le suit en fonction d'un parcours qui est défini avec lui dans la durée.

La MLOCA est un partenaire naturel de l'Etat et des principales collectivités locales (Conseil Régional, Conseil Départemental 22) dans la déclinaison de politiques publiques (Garantie Jeunes, contrats aidés, emplois francs, mobilité, ressources financières ...)

La MLOCA peut également en qualité d'acteur public local intervenir ponctuellement ou dans la durée sur des questions spécifiques aux territoires : saisonnalité, accès au permis de conduire... en partenariat avec les EPCI et les communes.

CHIFFRES CLÉS /AN

2700 / 2800
jeunes accompagnés

1000 / 1100
1ers accueils

1500 / 1700
propositions d'emploi

650 / 850
propositions de formation

1000 / 1100
dossiers de financement (FLAJ/CD22)

LA GOUVERNANCE DE L'ASSOCIATION

Elle est assurée par des instances composées d'élus, de représentants des financeurs, des représentants socioéconomiques. Le Conseil d'administration se compose de 27 pers.

L'ORGANISATION OPÉRATIONNELLE

Elle est assurée en moyenne par 34 salariés* répartis sur 3 sites et structurée autour :

- d'une direction > 3 pers.
- de 20 conseiller(e)s
- de 4 chargé(e)s de projet
- d'une équipe administrative de 7 pers.

*Les effectifs peuvent évoluer chaque année en fonction des actions menées (services civiques, mécénat de compétences, CCD ...)



mission locale
ouest côtes d'armor

générateur d'avenir...

www.mloca.fr



LANNION
Maison de l'emploi
1 rue du Muguet
22300 Lannion
02 96 46 40 09
lannion@mloca.fr

GUINGAMP
Bt Émergence
10 rue du 48° R.I.
22200 Guingamp
02 96 40 17 30
guingamp@mloca.fr

PAIMPOL
Centre Henri Dunant
22500 Paimpol
02 96 20 43 79
paimpol@mloca.fr

Les principaux financeurs de la Mission Locale Ouest Côtes-d'Armor sont :



Veilleur municipal

PROCHE DE NOS JEUNES

16 - 29 ANS



TISSER UN RÉSEAU DE COMPÉTENCES

PROXIMITÉ

SOLIDARITÉ ENTRE GÉNÉRATIONS

MAINTIEN DU LIEN SOCIAL

GÉNÉRATEUR D'AVENIR



mission locale
ouest côtes d'armor
générateur d'avenir...

C'est quoi un veilleur ?



Derrière cette appellation, on retrouve :

- des enjeux de solidarité entre générations, de proximité, du maintien d'un lien social
- la volonté de tisser un réseau de compétences, de connaissances pour lutter contre toutes les formes d'isolement que nous pouvons rencontrer

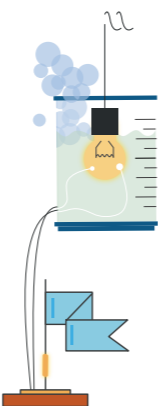
L'objectif principal est de tisser « une toile la plus dense possible » sur le territoire de la Mission Locale Ouest Côtes-d'Armor

COMMENT EST-IL DÉSIGNÉ ?

- Il est désigné par le Maire de chacune des 141 communes sur lesquelles intervient la Mission Locale Ouest Côtes-d'Armor
- Il est membre du conseil municipal et / ou est une personne qualifiée nommée par le maire en conseil municipal pour la durée du mandat



QUELLES COMPÉTENCES ATTENDUES ?



- Une bonne connaissance de la commune, des habitants, une sensibilité à la jeunesse et à ses enjeux
- La volonté d'agir, d'être concret, de se sentir utile à sa commune et à ses habitants

QUELLES MISSIONS ?

- « Être les yeux et les oreilles » de la MLOCA
- Participer aux informations collectives proposées par la MLOCA
- Identifier des situations individuelles qui méritent une attention particulière,
- Être le relais de la commune pour initier des projets (chantiers pour les jeunes...),
- Être le référent pour les équipes de la MLOCA qui interviennent sur la commune

PROJET D'ÉTABLISSEMENT ET VEILLEUR MUNICIPAL

La MLOCA a finalisé son projet d'établissement à l'automne 2019 pour 5 ans.

C'est un cadre stratégique validé par les instances décisionnelles qui se décline chaque année par un plan d'actions dans lequel figure dans les priorités l'action « veilleur municipal ».

LA MÉTHODE DE TRAVAIL

Un annuaire des « référents » de la Mission Locale et des veilleurs de la commune sera mis en place afin de faciliter le travail quotidien.

Des informations seront diffusées et des formations programmées pour mieux appréhender les questions traitées.

Un territoire situé à l'ouest des Côtes-d'Armor

de 205 000 habitants, 141 communes, 84,1 hab./ km²

La densité du territoire et l'organisation urbaine qui en découle nécessite un maillage très fin. L'organisation actuelle de la Mission locale Ouest Côtes-d'Armor ne permet pas d'assurer avec exhaustivité une présence aussi forte que souhaitée.

