

FETE DE LA TRANSITION ECOLOGIQUE



MAIRIE DE
PRISSÉ

WWW.MAIRIE-
PRISSE.FR

TÉL : 07 83 85 49 98



PRISSE

SALLE DES FÊTES
ENTREE LIBRE

DIMANCHE 6 MARS 2022

10h00 à 18h00

Application des mesures sanitaires en cours

FETE DE LA TRANSITION ECOLOGIQUE



L'objectif de cette journée est de sensibiliser un large public convaincu ou non sur l'importance de protéger la planète, de préserver les ressources en eau, de protéger la qualité des sols, de sauvegarder la biodiversité et de produire durablement.

La commune de Prissé se mobilise pour la sauvegarde de la biodiversité et organise un grand forum rassemblant de nombreuses associations.

Le public y découvrira un stand de greffes d'arbres fruitiers. Vous pourrez alors choisir parmi près d'une centaine de variétés traditionnelles de fruitiers, (provenant de vergers conservatoires ou de vergers de paysans de notre région), celles qui correspondent le mieux à vos goûts et repartir avec un petit arbre greffé par des passionnés d'arboriculture fruitière.

FETE DE LA TRANSITION ECOLOGIQUE

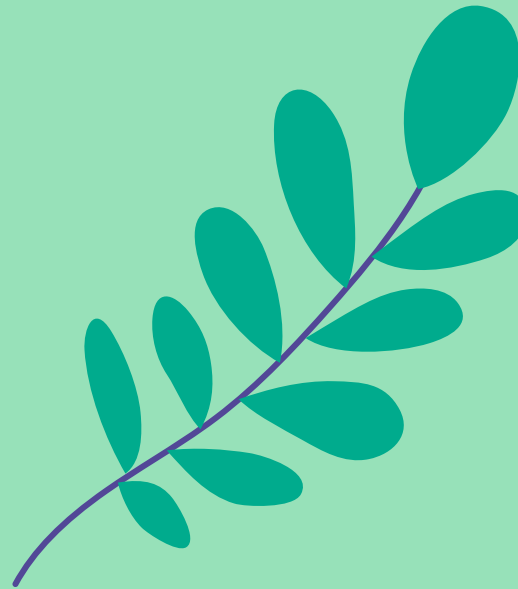
**GREFFAGE SUR
PLACE ET VENTE
DE JEUNES
ARBRES
FRUITIERS DE
VARIÉTÉS RARES**

BOURSES AUX GRAINES

LES CONFERENCES

MARCHE PAYSAN

**BUVETTE ET
RESTAURATION
SUR PLACE**



ASSOCIATIONS & PARTENAIRES

INVITES

- APVN
- APICERF
- ATTAC
- A MON SENS
- CAGNOTTE SOLIDAIRE
- CENTRALE VILLAGEOISE
- CONFEDERATION PAYSANNE
- DUCOTE CHRISTOPHE
- ENERCOOP
- FNE
- GABSEL
- GROUPEMENT FORESTIER LA FORET HOSPITALIERE
- VITICULTEUR BIO



- HERBORISTE BIO
- FRUITS ET LEGUMES BIO
- LOCAVOR
- LYCÉE LUCIE AUBRAC
- MBA
- M2V
- BRASSEUR BIO
- PAIN SUR TABLE
- PETITES CANTINES
- POTES
- RAYON LOCAL

A LA RECHERCHE DE LA BIODIVERSITÉ OUBLIÉE...

Vous souhaitez greffer un arbre fruitier de variétés locales...

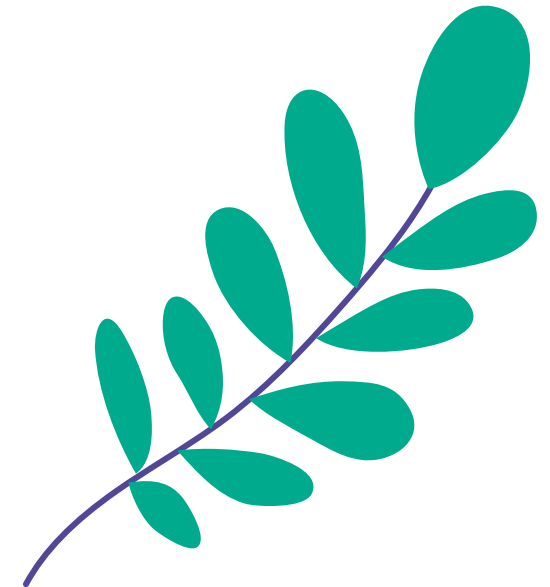
Les élèves de 2^{nde} G du lycée Lucie Aubrac de Davayé dans leur cours d'écologie prélèvent en janvier les greffons pour préparer leurs greffes du printemps.

Si vous souhaitez vous-même prélever des greffons sur un fruitier, afin de greffer sur un porte-greffe adéquat, il suffit de couper au sécateur des rameaux de l'année passée, suffisamment grands, vigoureux et sains, qui portent plusieurs yeux (ou bourgeons). Il est important d'étiqueter ces rameaux avec leur nom ou critères reconnaissables. Il faut ensuite les conserver dans du sable au nord d'un mur ou emballés dans un papier humide, enveloppés dans un sac plastique, le tout placé dans le bac à légume du réfrigérateur. Il est indispensable d'empêcher le dessèchement jusqu'au jour de greffage. Cette opération a pour but de retarder la maturité du greffon par rapport à son futur porte-greffe.

Si vous ne savez pas greffer, des élèves du lycée et des amateurs de la biodiversité fruitière seront présents à la fête de la transition écologique qui se déroulera le 6 mars à Prissé. Il y sera proposé au public un stand, avec plus de 80 variétés anciennes de fruitiers à greffer sur des jeunes porte-greffes.

Vous pourrez choisir les variétés suivant leurs caractéristiques propres, et acquérir pommiers, poiriers, cerisiers ou pruniers.

Si vous désirez avoir des informations complémentaires vous pouvez contacter le **07 83 85 49 98**



FETE DE LA TRANSITION ECOLOGIQUE

BOURSES AUX GRAINES

Le public pourra participer à une bourse aux graines et aux plants. **Pensez à conserver dès maintenant les semences que vous souhaitez échanger avec d'autres amateurs.**

Si vous souhaitez avoir des informations complémentaires, vous pouvez nous contacter au 07 83 85 49 98.

Venez découvrir tous nos produits locaux, directement du producteur au consommateur...

Un vrai régal !!!

Profitez de tous les produits fermiers proposés :

fromages de vache et de chèvre, miel, légumes, jus de fruits, plantes aromatiques, viande et charcuterie, pain, bières mais aussi nos vins.

MARCHE PAYSAN

**BUVETTE ET
RESTAURATION
SUR PLACE**

FETE DE LA TRANSITION ECOLOGIQUE

2

CONFERENCES

10h30-11H30

**LE
LOMBRICOMPOSTAGE**

**JACQUELINE
CRETIN-LOPEZ**

16h00-17h00

**ENERGIES
RENOUVELABLES
UTOPIE OU RÉALITÉ ?**

MICHEL MAYA

FETE DE LA TRANSITION ECOLOGIQUE

2 VISITES

- 11h30

- 14h30

**VISITE
AGROECOLOGIQUE DU
DOMAINE DU LYCEE
AGRICOLE DE DAVAYE**

