



## Les maisons en pierre



*Les maisons en pierre sont les plus anciennes constructions du territoire, il ne reste presque plus de maisons en pans de bois et torchis. La pierre calcaire est extraite localement comme en témoigne les paysages de roches (ex. les hauteurs de Margny-les-Compiègne). Elle est présente à Clairoix et surtout dans les communes proches de Compiègne situées sur la rive gauche de l'Oise : Choisy-au-Bac, Vieux-Moulin, Saint-Jean-aux-Bois, Saint-Sauveur, Béthisy-Saint-Pierre, Béthisy-Saint-Martin, Néry, Saintines, Verberie, La Croix-Saint-Ouen. La craie est parfois utilisée en remplissage de mur dans les communes proche de l'Aronde comme à Bailleul-le-Soc, Avrigny, Epineuse.*

Les bâtisses sont des longères (maisons rurales étroites de plain-pied) couvertes en tuiles plates ou en ardoises comme à Saint-Jean-aux-Bois, ou sur deux niveaux en milieu urbain, ou des constructions des années 30 aux toitures variées, ou d'imposantes granges en pierre de taille et moellon. Des constructions en **meulière** aux riches modénatures parsèment certaines agglomérations, mais les constructions contemporaines en meulière sont rares.



La pierre est mise en œuvre :

- soit en **moellons équarris** liés au plâtre et jointés au mortier de chaux naturelle et de sable affleurant à la surface du mur,
- soit en **pierre de taille** en blocs taillés jointés par un mortier de chaux naturelle, de sable et de pierre broyée ou de brique pilée.

La pierre de taille est destinée à rester apparente, avec des joints minces, sans creux ni relief, de même teinte que la pierre locale. Elle est rarement recouverte d'un badigeon ou d'un lait de chaux comme autrefois, où elle prenait des tons jaune ou rouge ocré.

Les modénatures en pierre sont sobres : corniches en forme de **doucine**, **bandeaux**, **feuillures**, moulures encadrant les baies dans lesquelles s'encastrent les volets, appuis de fenêtres, **linteaux**.

## Les maisons en pierre



Pierre de taille avec joints à la chaux arasés au nu de la pierre

Pour un ravalement réussi, il est conseillé :

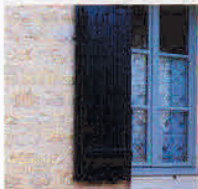
- de tenir compte de la nature du parement :
  - pour les façades en moellon dit « à pierre vue » : revêtir la maçonnerie par un enduit (soit un enduit 3 couches, soit un mortier épousant la forme du moellon) à la chaux grasse et sable, de la couleur de la pierre, arasé au nu du moellon,
  - pour les façades en pierre de taille : procéder à un nettoyage soit un lavage à l'eau par ruissellement, soit par pression ou par gommage pour préserver le calcin de la pierre. Dans le cas de reprise partielle de maçonnerie, employer la technique adaptée : soit incrustation de pierre, soit application de mortier de pierre reconstituée (matériau de même aspect et de même teinte),



mur appareillé en pierre, harpes en pierre de taille et remplissage en moellon lié au mortier de chaux



maçonnerie moellon à pierre vue

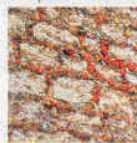


meulière avec joint creux au mortier bâtard



modénatures en pierre de taille : bandeau, corniche

- pour les façades en meulière : un simple lavage est suffisant car la pierre est très dure et ne s'abîme pas.
- d'utiliser les **hydrofuges** de surface avec précaution, ils ne sont pas indispensables, ni durables.



joints en concassés



moellon jointoyé



enduit sur moellon

### Conseils pour les joints :

Les joints assurent l'étanchéité de l'ensemble appareillé : pas de joint en creux ou en saillie. Le liant est constitué de chaux grasse et sa teinte est proche du ton de la pierre. Sur les murs en pierre de taille, les joints sont minces et discrets. Sur une façade en meulière, le joint au **mortier bâtard** est très présent de par le jeu de relief et d'ombre.

### Les couleurs étude couleurs réalisée par Martine HOMBURGER, coloriste conseil.

nuancier : ces références de coloris sont celles des peintures ASTRAL, toutefois d'autres fabricants distribuent les mêmes teintes. Palettes de couleurs élaborées en coordination avec le Service Départemental de l'Architecture et du Patrimoine.



menuiseries,  
volets, portes



CN.01.80



G0.04.84



E4.06.75



E0.10.60



Malgré tout le soin apporté à la réalisation de cette étude, des écarts peuvent être constatés entre les couleurs imprimées et le nuancier de séries réelles.