

Atlas  de

Biodiversité  
Communale



Réunion publique – 18 mars 2022



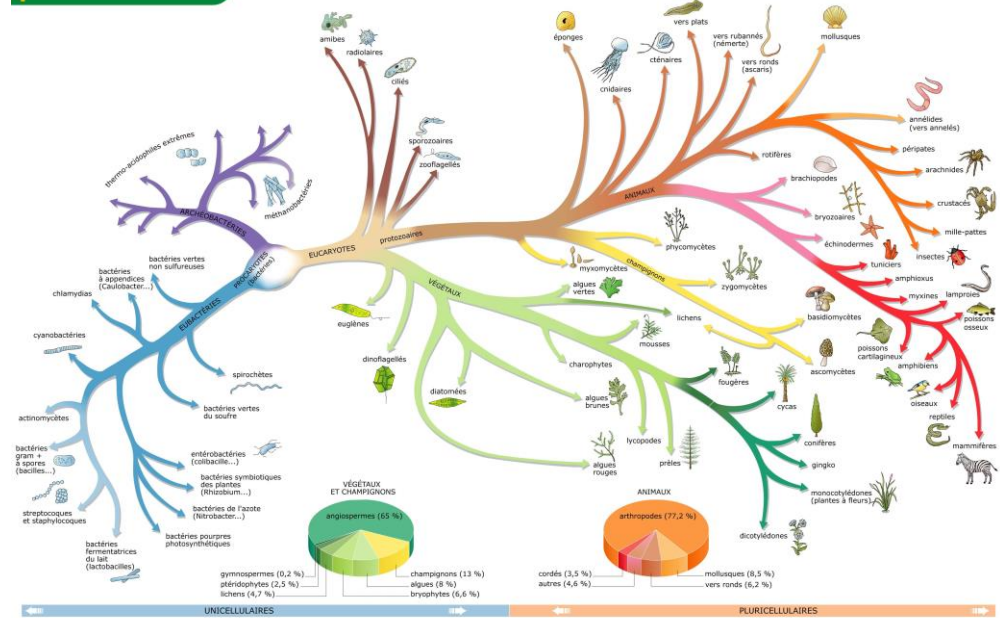
# LA BIODIVERSITÉ

## QU'EST-CE-QUE C'EST?

- C'est le résultat aujourd'hui, de la longue et lente évolution du monde vivant sur l'ensemble de la planète.
- C'est toute la diversité et les variantes du vivant: les animaux, les plantes, les bactéries, les champignons, nous aussi. C'est également la diversité génétique et des écosystèmes.

Source: Office National de Biodiversité – ONB

### L'arbre du vivant



Source : Larousse, 2020

### Les grands types d'écosystèmes



Réalisation : Olivier Debuf  
© OFB, 2020


# Quelles menaces sur la biodiversité ?



La destruction des habitats



Surexploitation des ressources



Changement climatique



Pollutions



Espèces exotiques envahissantes



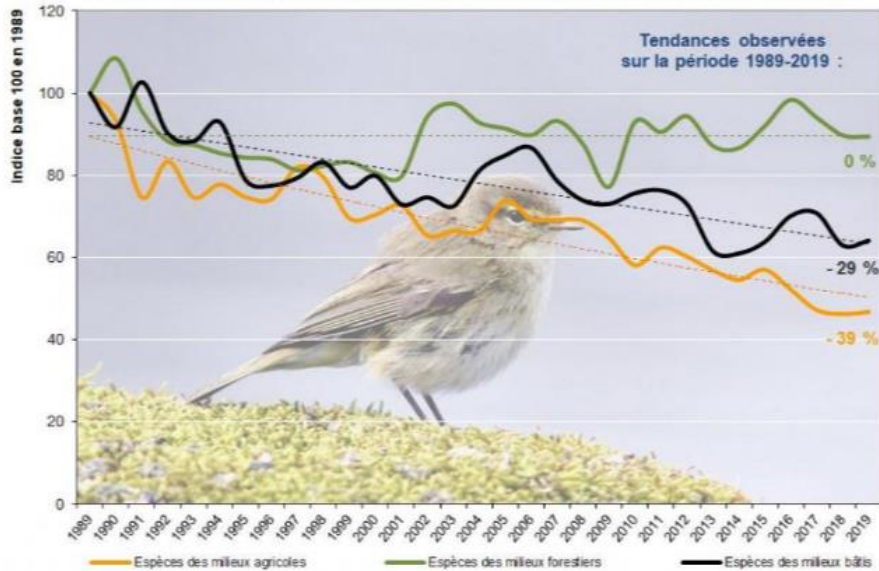
L'accroissement de la population humaine



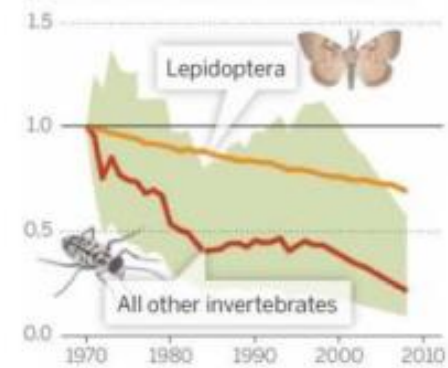
# Quelles conséquences ?

- Pour la biodiversité elle-même (sans usages)

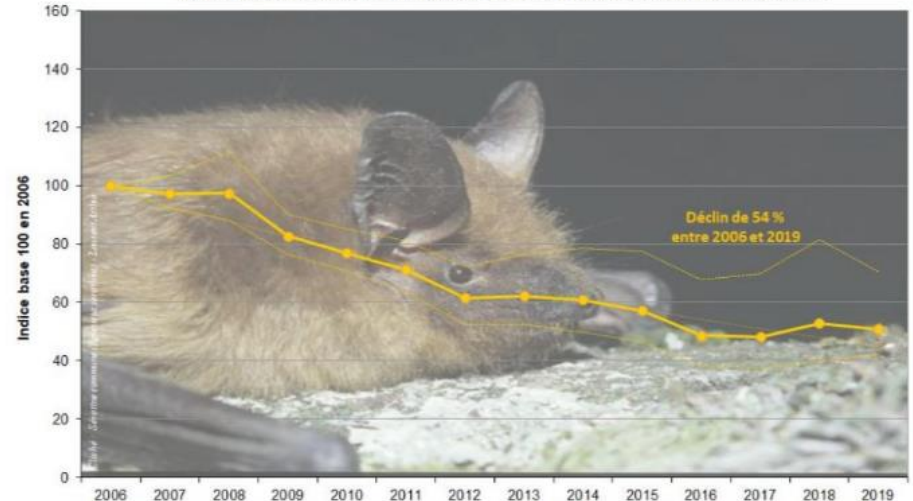
Evolution de l'abondance des populations d'oiseaux communs spécialistes en métropole



Global index of invertebrate abundance



Evolution de l'abondance des populations de chauves-souris métropolitaines



Note : prise en compte de 11 espèces ou groupes d'espèces : groupe des Myotis (M. daubentonii, M. nattereri, M. myotis, M. brandii, M. mystacinus, M. emarginatus, M. alcaethoe, M. bechsteini et M. parvicus), B. barbastellus, P. Nathusii, H. savii, P. austriacus, P. auritus, P. kulhi, P. pipistrellus, P. pygmaeus, E. serotinus, N. leisleri et N. noctula.

ONB  
Office National de Biodiversité  
Visuel ONB, d'après :  
Origine des données : Programme STOC de Vigie Nature  
Traitements : CESCO - UMS Patrinat, décembre 2020

ONB  
Office National de Biodiversité  
Visuel ONB, d'après :  
Origine des données : Programme Vigie-chiro de Vigie Nature  
Traitements : CESCO - UMS Patrinat, 2020

# Quelles conséquences ?

- Pour les services écosystémiques, ou « services rendus par la Nature »

## Typologie des services écosystémiques

### Services d'approvisionnement

- Eau douce
- Produits alimentaires
- Matières premières (bois, fibres comme le coton ou le chanvre...)
- Biomasse combustible
- Ressources médicinales
- Ressources génétiques

### Services de régulation

- Pollinisation
- Régulation du climat
- Régulation de la qualité de l'air (filtration de l'air et captation de certains polluants)
- Régulation de l'eau
- Régulation de l'érosion
- Régulation des maladies et des bioagresseurs
- Régulation des catastrophes naturelles

### Services culturels

- Services récréatifs sans prélèvement (tourisme, activités et sports de plein air liées à la biodiversité comme la randonnée)
- Services récréatifs avec prélèvement (chasse, pêche)
- Éducation
- Valeur esthétique
- Valeur patrimoniale (paysages identifiés comme importants)
- Valeur à caractère traditionnel, spirituel ou religieux

# Quelles actions mettre en œuvre ?

- À toutes les échelles: mondiale, européenne, nationale, régionale, communale, individuelle
- A Elne, des actions déjà réalisées,....
  - > *Label Terre Saine, Territoire Engagés pour le Nature –TEN, plantations fleuries (ACCA), intervention biodiversité dans les écoles (FDC66), Rencontres de l'agro-écologie, extinction de l'éclairage public la nuit, plantations de haies (A&P 66)*
- ... d'autres actions en cours et à venir
  - *Création d'un pôle Agroécologie/Environnement*
  - *Création d'une régie agricole municipale, d'une pépinière, centre de formation Terra del Avis*
  - *Remise en valeur des terres incultes*
  - *PAEN – Périmètre de protection et de mise en valeur des espaces agricoles et naturels*
  - *Réhabilitation de friches urbaines*
  - *Sentier de randonnée et circulations douces*
  - **Atlas** de **Biodiversité Communale**, en cours jusqu'en juin 2023

# UN INVENTAIRE DE LA BIODIVERSITÉ ILLIBÉRIENNE

## POURQUOI ?



- Vous faire connaître la diversité des autres êtres vivants à vos côtés
- Améliorer la connaissance des espèces et des milieux naturels sur toute la commune
- Appuyer la commune dans son projet de territoire



# Découvrir la biodiversité illibérienne

- La mairie organisera:
- Différentes manifestations: projections, conférences, ateliers de fabrication de nichoirs, sorties naturalistes, expositions, concours photos / dessins / poèmes...
- Des formations à destination des personnels s'occupant des espaces verts de la communes, des élus...
- Des actions auprès des écoles, des agriculteurs
- Des animations « sciences participatives »
- Des publications sur le site de la mairie (page dédiée) et la page Facebook





# Améliorer la connaissance sur l'entièreté du territoire

- Etat des données naturalistes existantes
  - Connaissances inégales
  - Concentrées sur les espaces naturalistes déjà reconnus à travers divers zonages naturalistes
  - Ces espaces ne représentent que 4,6% de la superficie du territoire et concentrent 56% des données



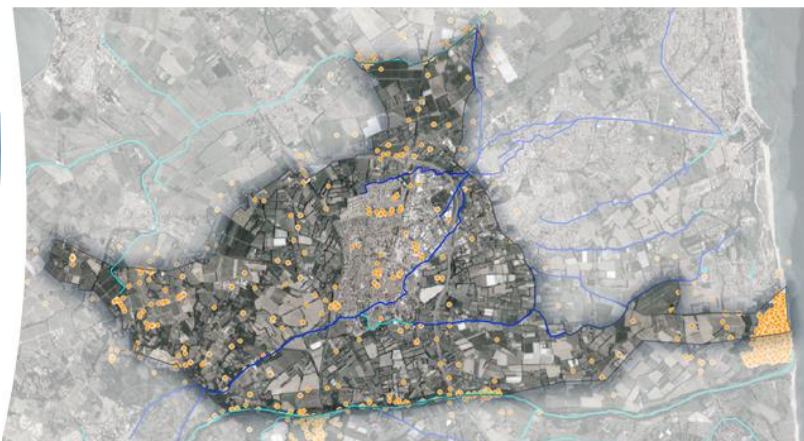
>>> Zone agricole et urbaine



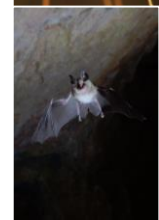
# Améliorer la connaissance taxonomique

- D'après les données du SINP

- **Avifaune** (Oiseaux) > 1340 données, taxon faunistique le plus « amendé » la moitié des données concentrées sur le littoral
- **Entomofaune** (Insectes) > 75 données seulement dont la moitié sur le Tech
- **Herpétofaune** (Amphibiens et Reptiles) > 19 données seulement
- **Mammifères** > 25 données, pas de données Chiroptères
- **Ichtyofaune** (Poissons) > 148 données, au droit du Tech
- **Flore** > 3950 données, dont 50% au droit de la RNN



>>> Chiroptères,  
Entomofaune, Avifaune





# Appuyer le projet communal

- Intégrer la biodiversité dans les projets communaux

- >>> Zone urbaine

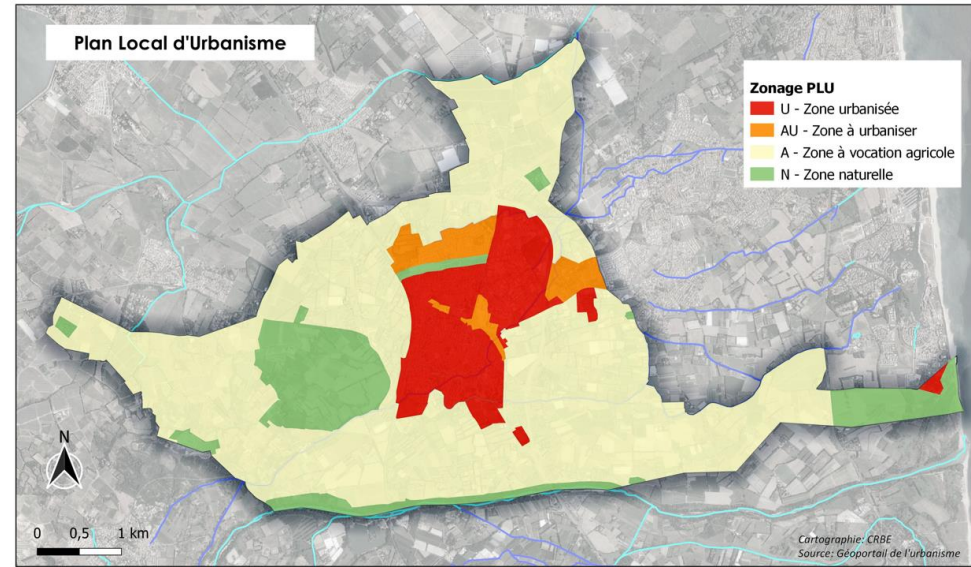
- Développement urbain et document d'urbanisme
    - Plantation végétale en ville
    - Réhabilitation de l'ancien collège
    - Pollution lumineuse

- >>> Zone agricole Est

- Ferme maraîchère
    - Mise en valeur des terres incultes
    - PAEN

- >>> Zone agricole Ouest

- Sentier de randonnée colline St Martin

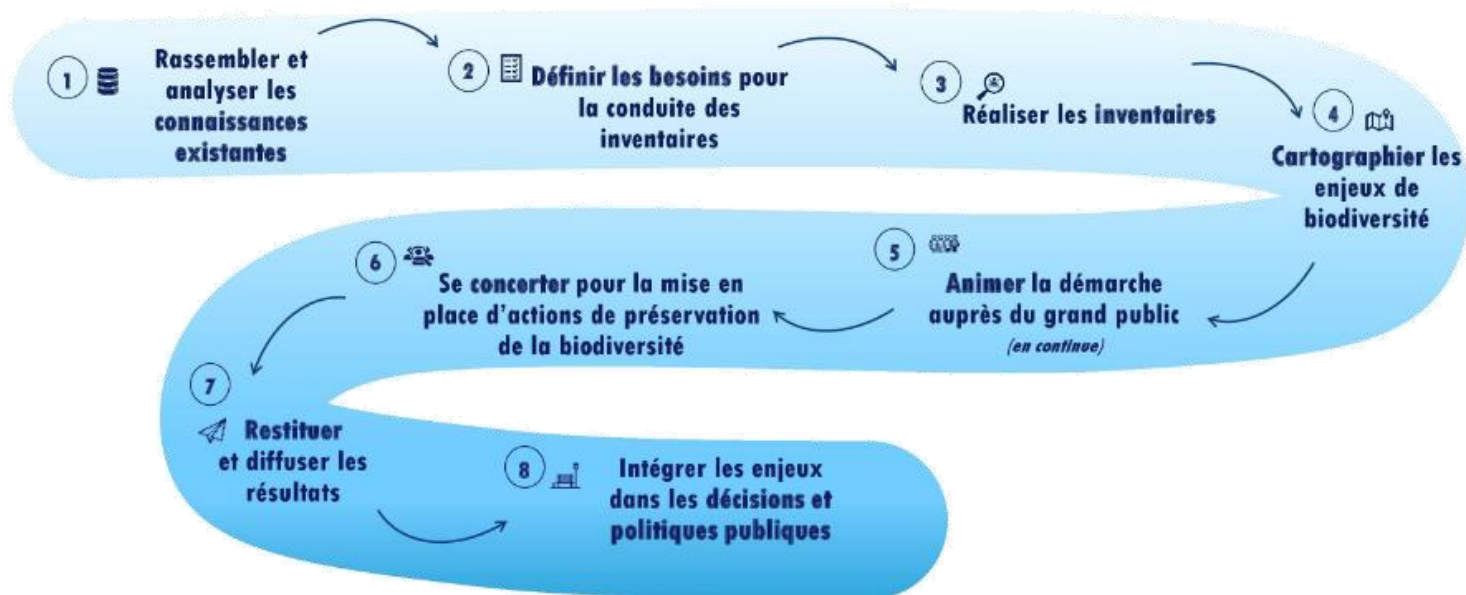


# UN ABC À ELNE

## AVEC QUI ET COMMENT?



- Mairie et acteurs locaux pour les animations
- Un référent communal, animant la démarche ABC
- Partenaires institutionnels
- Bureau d'études naturalistes en charge des inventaires
- **VOUS!**





# Qui chercher et où ? (sans les déranger!)

Le monde vivant est vaste, le choix est grand!



# Qui chercher et où ? (sans les déranger!)

En zone urbaine:

- Dans vos jardins
- Dans la rue : les plantes pionnières, les insectes
- Sous les toits, dans le bâti agricole : les nids d'hirondelles, les chauve-souris
- Dans les parcs

En zone agricole et boisée, lors de vos ballades:

- Au sol, au droit des talus, des lisières, des murs
- Les vieux arbres et dans les arbres
- Au droit des espaces fleuris ou en graines

Petite demande spécifique:

- Gîtes à chiroptères

# Quelles informations noter ?

- Espèce avec une photo si cela est possible
- Le nombre d'individu
- La date et le lieu d'observation

Si possible en commentaire :

- Femelle/Mâle
- Adulte/jeune
- Comportement



# Comment participer?



CONTRIBUEZ. DONNEZ VOTRE AVIS  
ET PARTAGEZ VOS PROPOSITIONS  
POUR CONSTRUIRE ELNE ENSEMBLE!

ElneCITOYENNE

- Pour nous transmettre vos observations, plusieurs solutions:
  - > Formulaire en ligne la plateforme Elne-Citoyenne (à venir)
  - > Site internet Faune-LR / Application mobile Naturalist
  - > Se lancer dans les sciences participatives (outils Vigie Nature)
  - > Par papier en déposant vos formulaires d'observations à la mairie
- Aide à l'identification:
  - > Livret d'identification disponible en version papier ou par téléchargement (à venir)
  - > Liste de sites et d'applications mobile pour d'aide à l'identification
  - > Formation à la transmission des données lors des ateliers
- Améliorer ses connaissances en participant aux manifestations organisées. *D'ores et déjà, 1 rdv mensuel est fixé tous les 4<sup>ème</sup> vendredi du mois à 20h30, pour une projection ou une conférence.*



**VIGIENATURE**  
Un réseau de citoyens qui fait avancer la science



# PLANNING PRÉVISIONNEL - ANIMATIONS

2022	Quoi	Avec qui
Janvier	Plantation Haies	Citoyens, A&P66
Février - mars	Plantation forêt nourricière	scolaires, citoyens, A&P66
Mars	Copil - Réunion publique > Lancement	
Avril	Atelier nichoirs	Citoyens, S. Techniques, Tropic Papillon
Avril (4e vendredi)	Film	Cinéma
Mai	Découverte faune et flore, et plantes comestibles	Asso
Mai	Nettoyage du canal (proposé par l'Assemblée des Habitants)	Citoyens, S. Techniques, assos
Mai (4e vendredi)	Film ou conférence	Cinéma
Juin (4e vendredi)	Film	Cinéma
Juin - semaine du Dév. Durable	Salon (assos, entreprises "transition" etc.), nettoyage plage ou ripisylve	Services techniques, scolaires, citoyens
Juillet	Nuit des Etoiles, conférence	Asso. Astro, Citoyens, PIJ, Serv. Techniques
Aout	Balade sur le Canal d'Elne et pique-nique	Asso. Canal d'Elne
Septembre (4e vendredi)	Film ou conférence	PNMGL?
Septembre	Randonnée/répertoire arbres remarquables	Citoyens, assos
Octobre	Plantations	A&P66
Octobre (4e vendredi)	Film , conf. F. Hallé?	Cinéma, A&P66
Novembre	Interventions dans écoles (dessins) expo le we	A&P66 ou la Charbonnière, écoles
Novembre (4e vendredi)	Film et ou conférence	GOR?
Décembre	Copil - Réunion publique > 1ère restitution	
Décembre	Conférence	La Charbonnière ?



**Bécassine des marais**

**Rougequeue noir**

**Tarier pâtre**

**Blaireau**

**Héron garde-bœuf**



**Merle noir**

**Ecureuil roux**

**Pic épeichette**





# ET APRÈS QUE SE PASSE-T-IL ?

- Définition et hiérarchisation des enjeux selon les espèces, les milieux, et les pressions
- Définition d'un plan d'actions : réglementaires, de gestion, de sensibilisation, de formation...
- Mise en œuvre des actions
- Eventuelle poursuite de l'ABC sur d'autres secteurs, d'autres espèces



Poursuite des animations



MERCI DE VOTRE ATTENTION  
ET OUVREZ L'ŒIL

