

COMMUNE DE PRESLES (VAL d'OISE)

**PLAN LOCAL D'URBANISME
APPROBATION**

Délibération du Conseil Municipal du 30 janvier 2014.

Pièce n°11

Annexe 2 ZNIEFF et site inscrit.



**Vu pour être annexé
à la délibération du Conseil Municipal du 30 janvier 2014.**

— 13 —

Le Maire Pierre BEMELS



1 INVENTAIRE DES ZONES NATURELLES D'INTÉRÊT ÉCOLOGIQUE, FAUNISTIQUE et FLORISTIQUE Ministère de l'Environnement / IFEN / Service du Patrimoine Naturel - MNHN Zone mise à jour le 09/11/2010 -- PDF Généré le 24/03/2011		0-TYPE DE PROCÉDURE Modernisation de Zone
1-RÉGION ADMINISTRATIVE Ile-de-France	2-IDENTIFIANT RÉGIONAL et TYPE DE ZONE Code régional : 95313021 / Zone de type : 2	IDENTIFIANT NATIONAL 110001777
3-NOM DE LA ZONE FORET DE L'ISLE ADAM		4-ANNÉE DE DESCRIPTION 01/01/1980 ANNÉE DE MISE A JOUR 01/01/1997

5-LOCALISATION

a) Département(s) et commune(s) :

- BAILLET-EN-FRANCE (95042)
- CHAUVRY (95151)
- ISLE-ADAM (95313)
- MAFFLIERS (95353)
- MERIEL (95392)
- MONTSOULT (95430)
- NERVILLE-LA-FORET (95445)
- PRESLES (95504)
- VILLIERS-ADAM (95678)

b) Altitude(s): 24 m à 194 m.

c) Superficie: 2095 hectares.

6-RÉDACTEUR(S) DE LA FICHE

- Jean-Christophe KOVACS

7-TYPOLOGIE DES MILIEUX

a) Milieux déterminants

NM_SFFZN	CD CB*	Libellé	Source	Surface*	Observation*
<small>* CD CB : code habitat (anciennement CD TYPO) Surface : Surface indicative en % Observation : Période d'observation</small>					
110001777	37.1	Communautés à reine des prés et communautés associées		1%	
110001777	37.31	Prairies à molinie et communautés associées		1%	
110001777	41.2	Chênaies-charmaies		50%	
110001777	53.1	Roselières			
110001777	54.2	Bas-marais alcalins (tourbières basses alcalines)			

Liste des Milieux déterminants des ZNIEFF de type 1 incluses

110001779	37.1	Communautés à reine des prés et communautés associées		15%	
110001779	37.31	Prairies à molinie et communautés associées		5%	
110001779	41.4	Forêts mixtes de pentes et ravins		20%	
110001779	53.1	Roselières		10%	
110001779	54.2	Bas-marais alcalins (tourbières basses alcalines)		10%	

b) Milieux autres

NM_SFFZN	CD CB*	Libellé	Source	Surface*	Observation*
<small>* CD CB : code habitat (anciennement CD TYPO) Surface : Surface indicative en % Observation : Période d'observation</small>					
110001777	24	Eaux courantes			
110001777	34.32	Pelouses calcaires sub-atlantiques semi-arides		1%	
110001777	34.33	Prairies calcaires subatlantiques très sèches			
110001777	37.7	Lisières humides à grandes herbes			
110001777	38.1	Pâtures mésophiles		1%	
110001777	41.4	Forêts mixtes de pentes et ravins			
110001777	41.5	Chênaies acidiphiles		20%	
110001777	44.3	Forêt de frênes et d'aulnes des fleuves médio-européens		2%	
110001777	44.9	Bois marécageux d'aulne, de saule et de myrte des marais		2%	

110001777	83.15	Vergers		1%	
110001777	83.31	Plantations de conifères		5%	
110001777	85	Parcs urbains et grands jardins		5%	
110001777	88	Mines et passages souterrains			

Liste des Milieux autres des ZNIEFF de type 1 incluses

110001779	24	Eaux courantes			
110001779	34.33	Prairies calcaires subatlantiques très sèches			
110001779	37.7	Lisières humides à grandes herbes			
110001779	38.1	Pâtures mésophiles		5%	
110001779	38.2	Prairies de fauche de basse altitude		1%	
110001779	41.2	Chênaies-charmaies		10%	
110001779	44.3	Forêt de frênes et d'aulnes des fleuves médio-européens		10%	
110001779	53.3	Végétation à cladium mariscus			
110001779	87	Terrains en friche et terrains vagues		2%	
110001779	88	Mines et passages souterrains		2%	

c) Milieux périphériques

NM_SFFZN	CD CB*	Libellé	Source	Surface*	Observation*
<small>* CD CB : code habitat (anciennement CD_TYPO) Surface : Surface indicative en % Observation : Période d'observation</small>					
110001777	82	Cultures			
110001777	86.2	Villages			

Liste des Milieux périphériques des ZNIEFF de type 1 incluses

110001779	41	Forêts caducifoliées			
110001779	82	Cultures			
110001779	83.31	Plantations de conifères			

8-COMPLÉMENTS DESCRIPTIFS

a) Géomorphologie

- 54 Vallée - 56 Colline

b) Activités humaines

- 02 Sylviculture - 03 Elevage - 04 Pêche - 05 Chasse - 07 Tourisme et loisirs - 08 Habitat dispersé - 12 Circulation routière ou autoroutière

c) Statuts de propriété

- 01 Propriété privée (personne physique) - 62 Domaine public de l'état

d) Mesures de protection

- 17 Zone ND du POS - 21 Forêt domaniale - 31 Site inscrit selon la loi de 1930

e) Délimitations

- 01 Répartition des espèces (faune, flore) - 02 Répartition et agencement des habitats

f) Autres inventaires

- ZSC (Directive Habitats)

9-FACTEURS INFLUENÇANT L'ÉVOLUTION DE LA ZONE

- 160 Équipements sportifs et de loisirs - 250 Nuisances liées à la surfréquentation, au piétinement - 260 Vandalisme - 470 Abandons de systèmes culturels et pastoraux, apparition de friches - 590 Autres pratiques et travaux forestiers - 610 Sports et loisirs de plein-air - 915, Fermeture du milieu

10-CRITÈRES D'INTÉRÊT

a) Patrimonial

- 10 Ecologique - 20 Faunistique - 22 Insectes - 26 Oiseaux - 30 Floristique - 36 Phanérogames

b) Fonctionnel

- 40 Fonctions de régulation hydraulique - 60 Fonction d'habitat pour les populations animales ou végétales

c) Complémentaire

- 81 Paysager - 86 Historique

11-BILAN DES CONNAISSANCES CONCERNANT LES ESPECES

Mammifères	Oiseaux	Reptiles	Amphibiens	Poissons	Insectes	Autres Invertébrés	Phanérogames	Ptéridophytes	Bryophytes	Algues	Champignons	Lichens	Habittats
Moyen	Moyen	Nulle	Faible	Nulle	Faible	Nulle	Moyen	Nulle	Nulle	Nulle	Moyen	Nulle	Nulle

12-CRITÈRES DE DÉLIMITATION DE LA ZONE

13-COMMENTAIRE GÉNÉRAL

14-SOURCES/INFORMATEURS

Type	Auteur	Année de publication	Titre
Bibliographie	KOVACS J.C., LEVEQUE P.	1997	Autoroute A16 Bilans floristiques 1994 1995 1996 1997 - Ecosphère-SANEF
Bibliographie	ARNAL G., BLANDIN P., DEJONGHE J.F., KOVACS J.C.	1986	Diagnostic écologique de la basse vallée du Vieux-Moutiers
Inventeur	CONORD M. (1984)		
Inventeur	BARAILLER J.-L. (1980 - 1996)		
Inventeur	BONIN M.		
Inventeur	KOVACS J.-C. (1980 - 1997)		
Inventeur	ARNAL G. (1986 - 1996)		
Inventeur	KOVACS J.-C.		
Inventeur	ARNAL G. et al., BONIN M.		
Inventeur	ARNAL G. et al.		
Inventeur	KOVACS J.C. et al, HENNEQUIN C. et al		

1-RÉGION ADMINISTRATIVE
Ile-de-France2-IDENTIFIANT RÉGIONAL et TYPE DE ZONE
Code régional : 95313021 / Zone de type : 23-NOM DE LA ZONE
FORET DE L'ISLE ADAMIDENTIFIANT NATIONAL
110001777

LISTE D'ESPÈCES 2a : ESPÈCES DÉTERMINANTES

NM_SFFZN	CDE ESP*	NOM ESPECE	Statut(s) Chorologique	Statut(s) biologique	SOURCE	D.A*	Ab.I	Ab.S	Observation
* CDE ESP : CODE ESPECE		D.A : Degré d'abondance	Ab.I : Abondance inférieure estimée	Ab.S : Abondance supérieure estimée	Observation : Période d'observation				
110001777	4187	Acrocephalus (Linnaeus, 1758)		schoenobaenus	• Reproduction certaine ou probable			10	1986 à 1997
110001777	82346	Anagallis tenella (L.) L.			• Reproducteur ou présumé telle				à 1994
110001777	88656	Carex mairei Coss. & Germ.			• Reproducteur ou présumé telle				1986 à 1997
110001777	91823	Cladium mariscus (L.) Pohl			• Reproducteur ou présumé telle				1986 à 1997
110001777	159694	Cordulegaster boltonii (Donovan, 1807)			• Reproducteur ou présumé telle				à 1997
110001777	94273	Dactylophiza praetermissa (Druce) Soó			• Reproducteur ou présumé telle				1986 à 1997
110001777	96465	Epipactis palustris (L.) Crantz			• Reproducteur ou présumé telle				1986 à 1997
110001777	2679	Falco subbuteo Linnaeus, 1758			• Reproduction certaine ou probable			2	à 1997
110001777	99922	Gentiana pneumonanthe L.			• Reproducteur ou présumé telle				1986 à 1994
110001777	3755	Motacilla chirea Tunstall, 1771			• Reproduction certaine ou probable			10	1986 à 1997
110001777	109881	Oenanthe lachenalii C.C.Gmel.			• Reproducteur ou présumé telle				1986 à 1997
110001777	3036	Rallus aquaticus Linnaeus, 1758			• Reproduction certaine ou probable			16	1986 à 1997
110001777	2559	Scolopax rusticola Linnaeus, 1758			• Reproduction certaine ou probable			4	à 1990

110001779	124740	Stachys alpina L.	• Reproducteur ou présumée telle	KOVACS J.-C. et al, HENNEQUIN C. et al			à 1995
-----------	--------	-------------------	----------------------------------	----------------------------------------	--	--	--------

Liste des espèces déterminantes des ZNIEFF de type 1 incluses

110001779	4187	Acrocephalus sctoenobaenus (Linnaeus, 1758)	• Reproduction certaine ou probable	KOVACS J.-C.		6	10	1986 à 1998
110001779	82346	Anagallis tenella (L.) L.	• Reproducteur ou présumée telle	KOVACS J.-C.				à 1994
110001779	88656	Carex mairei Coss. & Germ.	• Reproducteur ou présumée telle	ARNAL G. et al., BONIN M.				1986 à 1997
110001779	91823	Cladium mariscus (L.) Pohl	• Reproducteur ou présumée telle	ARNAL G. et al.				1986 à 1997
110001779	199694	Cordulegaster boltonii (Donovan, 1807)	• Reproducteur ou présumée telle	KOVACS J.-C.				à 1997
110001779	94273	Dactylophiza praetermissa (Druce) Soó	• Reproducteur ou présumée telle	KOVACS J.-C.				1986 à 1997
110001779	96465	Epipactis palustris (L.) Crantz	• Reproducteur ou présumée telle	KOVACS J.-C.				1986 à 1997
110001779	2679	Falco subbuteo Linnaeus, 1758	• Reproducteur ou présumée telle	KOVACS J.-C.			2	à 1997
110001779	99922	Gentiana pneumonanthe L.	• Reproducteur ou présumée telle	KOVACS J.-C.				1986 à 1994
110001779	109881	Oenanthe lachenalii C.C.Gmel.	• Reproducteur ou présumée telle	KOVACS J.-C.				1986 à 1997
110001779	3036	Rallus aquaticus Linnaeus, 1758	• Reproducteur ou présumée telle	KOVACS J.-C.			16	1986 à 1998

LISTE D'ESPÈCES 2c : AUTRES ESPÈCES

NM_SFFZN	CDE ESP*	NOM ESPECE	Statut(s) Chorologique	Statut(s) biologique	SOURCE	D.A*	Ab.I	Ab.S	Observation
* CDE ESP : CODE ESPÈCE		D.A. : Degré d'abondance	Ab.I. : Abondance inférieure estimée	Ab.S. : Abondance supérieure estimée	Observation : Période d'observation				
110001777	4192	Acrocephalus palustris (Bechstein, 1798)			• Reproduction certaine ou probable	KOVACS J.-C.		4	1986 à 1997
110001777	3571	Alcedo atthis (Linnaeus, 1758)			• Reproduction certaine ou probable	KOVACS J.-C.		2	1980 à 1997
110001777	197	Alytes obstetricans (Laurenti, 1768)			• Reproducteur ou présumée telle	KOVACS J.-C.		2	à 1996
110001777	61498	Apodemus flavicollis (Meichior, 1834)			• Reproducteur ou présumée telle	ARNAL G. et al.			à 1986
110001777	85152	Atropa belladonna L.			• Reproducteur ou présumée telle	KOVACS J.C. et al, HENNEQUIN C. et al			à 1996
110001777	87693	Campanula persicifolia L.			• Reproducteur ou présumée telle	ARNAL G. et al.			à 1986
110001777	88477	Carex distans L.			• Reproducteur ou présumée telle	ARNAL G. et al.			à 1986
110001777	88578	Carex hostiana DC.			• Reproducteur ou présumée telle	ARNAL G. et al.			à 1986
110001777	88563	Carex humilis Leyss. [1761]			• Reproducteur ou présumée telle	ARNAL G. et al.			à 1986
110001777	88802	Carex pullicaris L.			• Reproducteur ou présumée telle	ARNAL G. et al.			à 1986
110001777	60176	Crocidura leucodon (Hermann, 1780)			• Reproducteur ou présumée telle	ARNAL G. et al.			à 1986
110001777	94255	Dactylocteniza fistulosa (Moench) Baumann & Kunkele			• Reproducteur ou présumée telle	ARNAL G. et al.			à 1996
110001777	3619	Dendrocopos medius (Linnaeus, 1758)			• Reproduction certaine ou probable	BARAILLER J.-L. (1980 - 1996)		2	1997 à 1998
110001777	3608	Dryocopus martius (Linnaeus, 1758)			• Reproduction certaine ou probable	KOVACS J.-C.		2	1982 à 1998
110001777	60636	Meles meles (Linnaeus, 1758)			• Reproducteur ou présumée telle	ARNAL G. et al.			à 1985

110001777	60731	Mustela putorius Linnaeus, 1758		• Reproducteur ou présumée telle	ARNAL G. et al.			à 1983
110001777	60418	Myotis myotis (Borkhausen, 1797)		• Reproducteur ou présumée telle	ARNAL G. et al.			à 1985
110001777	60383	Myotis mystacinus (Kuhl, 1817)		• Reproducteur ou présumée telle	ARNAL G. et al.			à 1985
110001777	60408	Myotis nattereri (Kuhl, 1817)		• Reproducteur ou présumée telle	ARNAL G. et al.			à 1985
110001777	60127	Neomys fodiens (Pennant, 1771)		• Reproducteur ou présumée telle	ARNAL G. et al.			à 1986
110001777	2832	Pernis apivorus (Linnaeus, 1758)		• Reproduction certaine ou probable	KOVACS J.-C.		4	1980 à 1997
110001777	4040	Phoenicurus phoenicurus (Linnaeus, 1758)		• Reproduction certaine ou probable	KOVACS J.-C.		10	
110001777	115041	Polystichum aculeatum (L.) Roth		• Reproducteur ou présumée telle	CONORD M. (1984)			à 1984
110001777	3039	Porzana porzana (Linnaeus, 1766)		• Reproduction certaine ou probable	KOVACS J.-C.		2	1983 à 1983
110001777	121606	Scilla bifolia L.		• Reproducteur ou présumée telle	KOVACS J.-C.			à 1980

Liste des autres espèces des ZNIEFF de type 1 incluses

110001779	2895	Accipiter nisus (Linnaeus, 1758)		• Reproducteur ou présumée telle	BARAILLER J.-L. (1982 - 1998)			à 1998
110001779	4192	Acrocephalus palustris (Bechstein, 1798)		• Reproduction certaine ou probable	KOVACS J.-C.		4	1986 à 1997
110001779	3571	Alcedo atthis (Linnaeus, 1758)		• Reproduction certaine ou probable	BARAILLER J.-L.		4	1986 à 1997
110001779	197	Alytes obstetricans (Laurenti, 1768)		• Reproducteur ou présumée telle	ARNAL G. et al.			à 1986
110001779	61498	Apodemus flavicollis (Melchior, 1834)		• Reproducteur ou présumée telle	ARNAL G. et al.			à 1986
110001779	87693	Campanula persicifolia L.		• Reproducteur ou présumée telle	ARNAL G. et al.			à 1986
110001779	88477	Carex distans L.		• Reproducteur ou présumée telle	ARNAL G. et al.			à 1986

110001779	88578	Carex hostiana DC.		• Reproducteur ou présumée telle	ARNAL G. et al.			à 1986
110001779	88583	Carex humilis Leyss. [1761]		• Reproducteur ou présumée telle	ARNAL G. et al.			à 1986
110001779	88802	Carex pulicaris L.		• Reproducteur ou présumée telle	ARNAL G. et al.	Moyen		à 1986
110001779	60176	Crocidura leucodon (Hermann, 1780)		• Reproducteur ou présumée telle	ARNAL G. et al.			à 1986
110001779	94255	Dactylophiza fistulosa (Moench) Baumann & Künkele		• Reproducteur ou présumée telle	ARNAL G. et al.	Faible		à 1986
110001779	3755	Motacilla cinerea Tunstall, 1771		• Reproduction certaine ou probable	KOVACS J.-C.		6	1986 à 1997
110001779	60731	Mustela putorius Linnaeus, 1758		• Reproducteur ou présumée telle	KOVACS J.-C.			à 1983
110001779	60127	Neomys fodiens (Pennant, 1771)		• Reproducteur ou présumée telle	KOVACS J.-C.			à 1986
110001779	4040	Phoenicurus phoenicurus (Linnaeus, 1758)		• Reproducteur ou présumée telle	BARAILLER J.-L.		2	1985 à 1998
110001779	3039	Porzana porzana (Linnaeus, 1766)		• Reproduction certaine ou probable	ARNAL G. et al.			à 1983

LISTE D'ESPÈCES LIÉE À UN HABITAT

NM_SFFZN	CDE ESP*	NOM ESPÈCE	CD CB	LIBELLE HABITAT	LAT	LONG	Statut(s) biologique	SOURCE	Observation
* CDE ESP : CODE ESPÈCE		CD CB : CODE HABITAT (anciennement CD_TYPO)	LAT : LATITUDE LONG : LONGITUDE						
110001777	4192	Acrocephalus palustris (Bechstein, 1798)	37.1	Communautés à Reine des prés et communautés associées					
110001777	4192	Acrocephalus palustris (Bechstein, 1798)	37.1	Communautés à Reine des prés et communautés associées					
110001777	4187	Acrocephalus schoenobaenus (Linnaeus, 1758)	37.1	Communautés à Reine des prés et communautés associées					
110001777	4187	Acrocephalus schoenobaenus (Linnaeus, 1758)	37.1	Communautés à Reine des prés et communautés associées					
110001777	3571	Alcedo atthis (Linnaeus, 1758)	24	Eaux courantes					
110001777	3571	Alcedo atthis (Linnaeus, 1758)	24	Eaux courantes					
110001777	197	Alytes obstetricans (Laurenti, 1768)	88	Mines et passages souterrains					
110001777	197	Alytes obstetricans (Laurenti, 1768)	88	Mines et passages souterrains					
110001777	82346	Anagallis tenella (L.) L.	54.2	Bas-marais alcalins (tourbières basses alcalines)					
110001777	82346	Anagallis tenella (L.) L.	54.2	Bas-marais alcalins (tourbières basses alcalines)					
110001777	85152	Atropa belladonna L.	41.4	Forêts mixtes de pentes et ravins					
110001777	87693	Campanula persicifolia L.	41.4	Forêts mixtes de pentes et ravins					
110001777	87693	Campanula persicifolia L.	41.4	Forêts mixtes de pentes et ravins					
110001777	88477	Carex distans L.	54.2	Bas-marais alcalins (tourbières basses alcalines)					
110001777	88477	Carex distans L.	54.2	Bas-marais alcalins (tourbières basses alcalines)					
110001777	88578	Carex hostiana DC.	54.2	Bas-marais alcalins (tourbières basses alcalines)					
110001777	88578	Carex hostiana DC.	54.2	Bas-marais alcalins (tourbières basses alcalines)					
110001777	88583	Carex humilis Leyss. [1761]	34.33	Prairies calcaires subatlantiques très sèches					
110001777	88583	Carex humilis Leyss. [1761]	34.33	Prairies calcaires subatlantiques très sèches					
110001777	88656	Carex mairei Coss. & Germ.	54.2	Bas-marais alcalins (tourbières basses alcalines)					
110001777	88656	Carex mairei Coss. & Germ.	54.2	Bas-marais alcalins (tourbières basses alcalines)					
110001777	88802	Carex pulicaris L.	54.2	Bas-marais alcalins (tourbières basses alcalines)					

110001777	91823	<i>Cladium mariscus</i> (L.) Pohl	53.3	Végétation à <i>Cladium mariscus</i>
110001777	199694	<i>Cordulegaster boltonii</i> (Donovan, 1807)	24	Eaux courantes
110001777	199694	<i>Cordulegaster boltonii</i> (Donovan, 1807)	24	Eaux courantes
110001777	94255	<i>Dactylophiza fistulosa</i> (Moench)	37.7	Lisières humides à grandes herbes
110001777	94255	Baumann & Künkele		
110001777	94255	<i>Dactylophiza fistulosa</i> (Moench)	37.7	Lisières humides à grandes herbes
110001777	94273	Baumann & Künkele		
110001777	94273	<i>Dactylophiza praetermissa</i> (Druce) Soó	37.31	Prairies à Molinie et communautés associées
110001777	94273	<i>Dactylophiza praetermissa</i> (Druce) Soó	37.31	Prairies à Molinie et communautés associées
110001777	3619	<i>Dendrocopos medius</i> (Linnaeus, 1758)	41.2	Chênaies-charmaies
110001777	3619	<i>Dendrocopos medius</i> (Linnaeus, 1758)	41.4	Forêts mixtes de pentes et ravins
110001777	3619	<i>Dendrocopos medius</i> (Linnaeus, 1758)	41.5	Chênaies acidiphiles
110001777	3608	<i>Dryocopus martius</i> (Linnaeus, 1758)	41.2	Chênaies-charmaies
110001777	3608	<i>Dryocopus martius</i> (Linnaeus, 1758)	41.4	Forêts mixtes de pentes et ravins
110001777	3608	<i>Dryocopus martius</i> (Linnaeus, 1758)	41.5	Chênaies acidiphiles
110001777	96465	<i>Epipactis palustris</i> (L.) Crantz	54.2	Bas-marais alcalins (tourbières basses alcalines)
110001777	96465	<i>Epipactis palustris</i> (L.) Crantz	54.2	Bas-marais alcalins (tourbières basses alcalines)
110001777	2679	<i>Falco subbuteo</i> Linnaeus, 1758	41	Forêts caducifoliées
110001777	2679	<i>Falco subbuteo</i> Linnaeus, 1758	41.2	Chênaies-charmaies
110001777	2679	<i>Falco subbuteo</i> Linnaeus, 1758	41.4	Forêts mixtes de pentes et ravins
110001777	2679	<i>Falco subbuteo</i> Linnaeus, 1758	41.5	Chênaies acidiphiles
110001777	99922	<i>Gentiana pneumonanthe</i> L.	54.2	Bas-marais alcalins (tourbières basses alcalines)
110001777	99922	<i>Gentiana pneumonanthe</i> L.	54.2	Bas-marais alcalins (tourbières basses alcalines)
110001777	3755	<i>Motacilla cinerea</i> Tunstall, 1771	24	Eaux courantes
110001777	3755	<i>Motacilla cinerea</i> Tunstall, 1771	24	Eaux courantes
110001777	60127	<i>Neomys fodiens</i> (Pennant, 1771)	24	Eaux courantes
110001777	60127	<i>Neomys fodiens</i> (Pennant, 1771)	24	Eaux courantes
110001777	109881	<i>Oenanthe lachenalii</i> C.C.Gmel.	37.31	Prairies à Molinie et communautés associées
110001777	109881	<i>Oenanthe lachenalii</i> C.C.Gmel.	37.31	Prairies à Molinie et communautés associées
110001777	2832	<i>Pernis apivorus</i> (Linnaeus, 1758)	41.2	Chênaies-charmaies
110001777	2832	<i>Pernis apivorus</i> (Linnaeus, 1758)	41.4	Forêts mixtes de pentes et ravins
110001777	2832	<i>Pernis apivorus</i> (Linnaeus, 1758)	41.5	Chênaies acidiphiles
110001777	4040	<i>Phoenicurus phoenicurus</i> (Linnaeus, 1758)	41	Forêts caducifoliées

110001777	4040	Phoenicurus phoenicurus (Linnaeus, 1758)	41.2	Chênaies-charmaies	
110001777	4040	Phoenicurus phoenicurus (Linnaeus, 1758)	41.4	Forêts mixtes de pentes et ravins	
110001777	4040	Phoenicurus phoenicurus (Linnaeus, 1758)	41.5	Chênaies acidiphiles	
110001777	115041	Polystichum aculeatum (L.) Roth	41.5	Chênaies acidiphiles	
110001777	3039	Porzana porzana (Linnaeus, 1766)	53.1	Roselières	
110001777	3039	Porzana porzana (Linnaeus, 1766)	53.1	Roselières	
110001777	3036	Rallus aquaticus Linnaeus, 1758	53.1	Roselières	
110001777	3036	Rallus aquaticus Linnaeus, 1758	53.1	Roselières	
110001777	121606	Scilla bifolia L.	41.2	Chênaies-charmaies	
110001777	2559	Scolopax rusticola Linnaeus, 1758	41.2	Chênaies-charmaies	
110001777	2559	Scolopax rusticola Linnaeus, 1758	41.4	Forêts mixtes de pentes et ravins	
110001777	2559	Scolopax rusticola Linnaeus, 1758	41.5	Chênaies acidiphiles	

Liste des liens espèce/habitat des ZNIEFF de type 1 incluses

110001779	2895	Accipiter nisus (Linnaeus, 1758)	41	Forêts caducifoliées	
110001779	4192	Acrocephalus palustris (Bechstein, 1798)	37.1	Communautés à Reine des prés et communautés associées	
110001779	4192	Acrocephalus palustris (Bechstein, 1798)	37.1	Communautés à Reine des prés et communautés associées	
110001779	4187	Acrocephalus schoenobaenus (Linnaeus, 1758)	37.1	Communautés à Reine des prés et communautés associées	
110001779	4187	Acrocephalus schoenobaenus (Linnaeus, 1758)	37.1	Communautés à Reine des prés et communautés associées	
110001779	3571	Alcedo atthis (Linnaeus, 1758)	24	Eaux courantes	
110001779	3571	Alcedo atthis (Linnaeus, 1758)	24	Eaux courantes	
110001779	197	Alytes obstetricans (Laurenti, 1768)	88	Mines et passages souterrains	
110001779	197	Alytes obstetricans (Laurenti, 1768)	88	Mines et passages souterrains	
110001779	82346	Anagallis tenella (L.) L.	54.2	Bas-marais alcalins (tourbières basses alcalines)	
110001779	82346	Anagallis tenella (L.) L.	54.2	Bas-marais alcalins (tourbières basses alcalines)	
110001779	87693	Campanula persicifolia L.	41.4	Forêts mixtes de pentes et ravins	
110001779	87693	Campanula persicifolia L.	41.4	Forêts mixtes de pentes et ravins	
110001779	88477	Carex distans L.	54.2	Bas-marais alcalins (tourbières basses alcalines)	
110001779	88477	Carex distans L.	54.2	Bas-marais alcalins (tourbières basses alcalines)	
110001779	88578	Carex hostiana DC.	54.2	Bas-marais alcalins (tourbières basses alcalines)	

110001779	88578	Carex hostiana DC.	54.2	Bas-marais alcalins (tourbières basses alcalines)
110001779	88583	Carex humilis Leyss. [1761]	34.33	Prairies calcaires subatlantiques très sèches
110001779	88583	Carex humilis Leyss. [1761]	34.33	Prairies calcaires subatlantiques très sèches
110001779	88656	Carex mairei Coss. & Germ.	54.2	Bas-marais alcalins (tourbières basses alcalines)
110001779	88656	Carex mairei Coss. & Germ.	54.2	Bas-marais alcalins (tourbières basses alcalines)
110001779	88802	Carex pulicaris L.	54.2	Bas-marais alcalins (tourbières basses alcalines)
110001779	91823	Cladium mariscus (L.) Pohl	53.3	Végétation à Cladium mariscus
110001779	199694	Cordulegaster boltonii (Donovan, 1807)	24	Eaux courantes
110001779	199694	Cordulegaster boltonii (Donovan, 1807)	24	Eaux courantes
110001779	94255	Dactylophiza fistulosa (Moench)	37.7	Lisières humides à grandes herbes
110001779	94255	Dactylophiza fistulosa (Moench)	37.7	Lisières humides à grandes herbes
110001779	94273	Baumann & Kunkele		
110001779	94273	Dactylophiza praetermissa (Druce) Soó	37.31	Prairies à Molinie et communautés associées
110001779	94273	Dactylophiza praetermissa (Druce) Soó	37.31	Prairies à Molinie et communautés associées
110001779	96465	Epipactis palustris (-) Crantz	54.2	Bas-marais alcalins (tourbières basses alcalines)
110001779	96465	Epipactis palustris (-) Crantz	54.2	Bas-marais alcalins (tourbières basses alcalines)
110001779	2679	Falco subbuteo Linnaeus, 1758	41	Forêts caducifoliées
110001779	2679	Falco subbuteo Linnaeus, 1758	41.2	Chênaies-charmaies
110001779	2679	Falco subbuteo Linnaeus, 1758	41.4	Forêts mixtes de pentes et ravins
110001779	2679	Falco subbuteo Linnaeus, 1758	41.5	Chênaies acidiphiles
110001779	99922	Gentiana pneumonanthe L.	54.2	Bas-marais alcalins (tourbières basses alcalines)
110001779	99922	Gentiana pneumonanthe L.	54.2	Bas-marais alcalins (tourbières basses alcalines)
110001779	3755	Motacilla cinerea Tunstall, 1771	24	Eaux courantes
110001779	3755	Motacilla cinerea Tunstall, 1771	24	Eaux courantes
110001779	60127	Neomys fodiens (Pennant, 1771)	24	Eaux courantes
110001779	60127	Neomys fodiens (Pennant, 1771)	24	Eaux courantes
110001779	109881	Oenanthe lachenalii C.C. Gmel.	37.31	Prairies à Molinie et communautés associées

110001779	109881	Oenanthe lachenalii C.C.Gmel.	37.31	Prairies à Molinie et communautés associées
110001779	4040	Phoenicurus phoenicurus (Linnaeus, 1758)	41	Forêts caducifoliées
110001779	4040	Phoenicurus phoenicurus (Linnaeus, 1758)	41.2	Chénopales-charmales
110001779	4040	Phoenicurus phoenicurus (Linnaeus, 1758)	41.4	Forêts mixtes de pentes et ravins
110001779	4040	Phoenicurus phoenicurus (Linnaeus, 1758)	41.5	Chénopales acidiphiles
110001779	3039	Porzana porzana (Linnaeus, 1766)	53.1	Roselières
110001779	3039	Porzana porzana (Linnaeus, 1766)	53.1	Roselières
110001779	3036	Rallus aquaticus Linnaeus, 1758	53.1	Roselières
110001779	3036	Rallus aquaticus Linnaeus, 1758	53.1	Roselières

1-RÉGION ADMINISTRATIVE Ile-de-France	2-IDENTIFIANT RÉGIONAL et TYPE DE ZONE Code régional : 95313021 / Zone de type : 2	3-NOM DE LA ZONE FORET DE L'ISLE ADAM	IDENTIFIANT NATIONAL 110001777
------------------------------------------	---------------------------------------------------------------------------------------	------------------------------------------	-----------------------------------

LISTE D'ESPÈCES À STATUT DE PROTECTION

NM_SFFZN	CODE ESPÈCE	NOM ESPÈCE	TYPE ESP*	Protection nationale	Directive Oiseaux		
					Annexe I	Annexe II	Annexe IV Annexe V
*TYPE ESP : Statut D déterminant ou Autre							
110001777	3571	Alcedo atthis (Linnaeus, 1758)	A		oui		
110001777	197	Alytes obstetricans (Laurenti, 1768)	A	• Amphibiens et Reptiles protégés Article 2			oui
110001777	3619	Dendrocopos medius (Linnaeus, 1758)	A		oui		
110001777	3608	Dryocopus martius (Linnaeus, 1758)	A		oui		
110001777	60731	Mustela putorius Linnaeus, 1758	A				oui
110001777	60418	Myotis myotis (Borkhausen, 1797)	A	• Mammifères protégés Article 2		oui	
110001777	60383	Myotis mystacinus (Kuhl, 1817)	A	• Mammifères protégés Article 2			oui
110001777	60408	Myotis nattereri (Kuhl, 1817)	A	• Mammifères protégés Article 2			oui
110001777	60127	Neomys fodiens (Pennant, 1771)	A	• Mammifères protégés Article 2			oui
110001777	2832	Pernis apivorus (Linnaeus, 1758)	A			oui	
110001777	3039	Porzana porzana (Linnaeus, 1766)	A		oui		

Liste des espèces à statut de protection des ZNIEFF de type 1 incluses

110001779	3571	Alcedo atthis (Linnaeus, 1758)	A		oui		
110001779	197	Alytes obstetricans (Laurenti, 1768)	A	• Amphibiens et Reptiles protégés Article 2			oui
110001779	60731	Mustela putorius Linnaeus, 1758	A				oui
110001779	60127	Neomys fodiens (Pennant, 1771)	A	• Mammifères protégés Article 2			
110001779	3039	Porzana porzana (Linnaeus, 1766)	A		oui		

1

**INVENTAIRE DES ZONES NATURELLES D'INTÉRÊT ÉCOLOGIQUE,
FAUNISTIQUE et FLORISTIQUE**

Ministère de l'Environnement / IFEN / Service du Patrimoine Naturel - MNHN

Zone mise à jour le 09/11/2010 -- PDF Généré le 24/03/2011

0-TYPE DE PROCÉDURE

Modernisation de Zone

1-RÉGION ADMINISTRATIVE

Ile-de-France

2-IDENTIFIANT RÉGIONAL et TYPE DE ZONE

Code régional : 95504001 / Zone de type : 1

IDENTIFIANT NATIONAL

110006890

3-NOM DE LA ZONE

MARAI DE PRESLES

4-ANNÉE DE DESCRIPTION

01/01/1984

ANNÉE DE MISE A JOUR

01/01/1998

5-LOCALISATION

a) Département(s) et commune(s) :

- MAFFLIERS (95353)
- PRESLES (95504)
- SAINT-MARTIN-DU-TERTRE (95566)

b) Altitude(s): 56 m à 80 m.

c) Superficie: 29.53 hectares.

6-RÉDACTEUR(S) DE LA FICHE

- Jean-Christophe KOVACS

7-TYPOLOGIE DES MILIEUX

a) Milieux déterminants

NM_SFFZN	CD CB*	Libellé	Source	Surface*	Observation*
<small>* CD CB : code habitat (anciennement CD_TYPO) Surface : Surface indicative en % Observation : Période d'observation</small>					
110006890	37.1	Communautés à reine des prés et communautés associées		30%	
110006890	44.3	Forêt de frênes et d'aulnes des fleuves médio-européens		40%	
110006890	53.1	Roselières		5%	
110006890	54.2	Bas-marais alcalins (tourbières basses alcalines)			

Liste des Milieux déterminants des ZNIEFF de type 1 incluses

110001776	37.1	Communautés à reine des prés et communautés associées			
110001776	44.3	Forêt de frênes et d'aulnes des fleuves médio-européens		5%	
110001776	53.1	Roselières			
110001776	54.2	Bas-marais alcalins (tourbières basses alcalines)			

b) Milieux autres

NM_SFFZN	CD CB*	Libellé	Source	Surface*	Observation*
<small>* CD CB : code habitat (anciennement CD_TYPO) Surface : Surface indicative en % Observation : Période d'observation</small>					
110006890	22	Eaux douces stagnantes		5%	
110006890	41.2	Chênaies-charmaies		10%	
110006890	41.5	Chênaies acidiphiles			
110006890	53.2	Communautés à grandes laïches		10%	

Liste des Milieux autres des ZNIEFF de type 1 incluses

110001776	22.1	Eaux douces			
110001776	31.8	Fourrés			
110001776	34	Pelouses calcicoles sèches et steppes			
110001776	41	Forêts caducifoliées			
110001776	41.F	Bois d'ormes			
110001776	41.1	Hêtraies		20%	
110001776	41.2	Chênaies-charmaies		40%	
110001776	41.5	Chênaies acidiphiles		20%	
110001776	44.A	Forêts marécageuses de bouleaux et de conifères			
110001776	53.2	Communautés à grandes laïches			

1

110001776 82 Cultures

c) Milieux périphériques

NM_SFFZN	CD CB*	Libellé	Source	Surface*	Observation*
* CD CB : code habitat (anciennement CD_TYPO) Surface : Surface indicative en % Observation : Période d'observation					
110006890	41	Forêts caducifoliées			
110006890	82	Cultures			

Liste des Milieux périphériques des ZNIEFF de type 1 incluses

110001776	82	Cultures			
110001776	85.2	Villages			

8-COMPLÉMENTS DESCRIPTIFS

a) Géomorphologie

- 29 Source, résurgence - 57 Vallon

b) Activités humaines

- 04 Pêche - 05 Chasse - 08 Habitat dispersé

c) Statuts de propriété

- 01 Propriété privée (personne physique) - 30 Domaine communal

d) Mesures de protection

e) Délimitations

- 01 Répartition des espèces (faune, flore) - 02 Répartition et agencement des habitats - 03 Fonctionnement et relation d'écosystèmes

f) Autres inventaires

9-FACTEURS INFLUENÇANT L'ÉVOLUTION DE LA ZONE

- 320 Mise en eau, submersion, création de plan d'eau - 470 Abandons de systèmes cultureux et pastoraux, apparition de friches - 915 Fermeture du milieu

10-CRITÈRES D'INTÉRÊT

a) Patrimonial

- 10 Ecologique - 20 Faunistique - 26 Oiseaux - 30 Floristique - 36 Phanérogames

b) Fonctionnel

- 40 Fonctions de régulation hydraulique

c) Complémentaire

- 81 Paysager

11-BILAN DES CONNAISSANCES CONCERNANT LES ESPÈCES

Mammifères	Oiseaux	Reptiles	Amphibiens	Poissons	Insectes	Autres Invertébrés	Phanérogames	Ptéridophytes	Bryophytes	Algues	Champignons	Lichens	Habitats
Null	Faible	Null	Null	Null	Null	Null	Faible	Null	Null	Null	Null	Null	Null

12-CRITÈRES DE DÉLIMITATION DE LA ZONE

- La zone comprend l'ensemble des secteurs humides abritant des espèces déterminantes.

13-COMMENTAIRE GÉNÉRAL

- Le marais de Presles présente des zones humides d'intérêt avec notamment la présence de deux espèces végétales protégées, l'Asconit casque de Jupiter et l'Orchis négligé. Le Phragmite des joncs s'y reproduit. Le site est menacé par un enrichissement généralisé et localement par un projet de bassin de rétention des eaux.

Prospections rapides à compléter. La présence de l'Orchis incarnat mériterait d'être confirmée.

14-SOURCES/INFORMATEURS

Type	Auteur	Année de publication	Titre
Inventeur	BARAILLER J.-L. (1985 - 1993)		
Inventeur	BARAILLER J.-L.		
Inventeur	GAULTIER C. et al.		
Inventeur	VANHILLE F. - 1995		
Inventeur	GAULTIER C. - 1995		
Bibliographie	BARAILLER J.L.		Observations ornithologiques réalisées entre 1985 et 1993 en forêt de Carnelle et en lisière
Bibliographie	BARANDE S., KOVACS J.C.	1994	Forêt de Carnelle - Compilation des données écologiques
Bibliographie	GAULTIER C., KOVACS J.C., LE BLOCH F.	1995	Autoroute A16 : section Isle-Adam (95) - A86 La Courneuve (93) : étude de la flore
Inventeur	KOVACS J.-C. - 1984		
Inventeur	VANHILLE F.		
Inventeur	KOVACS J.-C.		

1-RÉGION ADMINISTRATIVE
Ile-de-France

3-NOM DE LA ZONE
MARAIS DE PRESLES

IDENTIFIANT NATIONAL
110006890

LISTE D'ESPÈCES 2a : ESPÈCES DÉTERMINANTES

NM_SFFZN	CDE ESP*	NOM ESPECE	Statut(s) Chorologique	Statut(s) biologique	SOURCE	D.A.*	Ab.I	Ab.S	Observation
* CDE ESP : CODE ESPECE		D.A. : Degré d'abondance		Ab.S : Abondance supérieure estimée		Observation : Période d'observation			
110006890	80037	<i>Aconitum napellus</i> L.		• Reproducteur ou telle	présumée GAULTIER C. et al.				1987 à 1995
110006890	4187	<i>Acrocephalus</i> (Linnaeus, 1758) <i>schoenobaenus</i>		• Reproducteur ou telle	présumée BARAILLER J.-L.		2		à 1993
110006890	94259	<i>Dactylorhiza incarnata</i> (L.) Soó		• Reproducteur ou telle	présumée VANHILLE F.				à 1995
110006890	94273	<i>Dactylorhiza praetermissa</i> (Druce) Soó		• Reproducteur ou telle	présumée GAULTIER C. et al.				à 1995

Liste des espèces déterminantes des ZNIEFF de type 1 incluses

110001776	80037	<i>Aconitum napellus</i> L.		• Reproducteur ou telle	présumée GAULTIER C. et al.				à 1995
110001776	4187	<i>Acrocephalus</i> (Linnaeus, 1758) <i>schoenobaenus</i>		• Reproducteur ou telle	présumée BARAILLER J.-L.				à 1995
110001776	94259	<i>Dactylorhiza incarnata</i> (L.) Soó		• Reproducteur ou telle	présumée VANHILLE F.				à 1995
110001776	94273	<i>Dactylorhiza praetermissa</i> (Druce) Soó		• Reproducteur ou telle	présumée GAULTIER C. et al.				à 1995

LISTE D'ESPÈCES 2c : AUTRES ESPÈCES

NM_SFFZN	CDE ESP*	NOM ESPECE	Statut(s) Chorologique	Statut(s) biologique	SOURCE	D.A*	Ab.I	Ab.S	Observation
* CDE ESP : CODE ESPÈCE		D.A. : Degré d'abondance	Ab.I. : Abondance inférieure estimée	Ab.S. : Abondance supérieure estimée	Observation : Période d'observation				
110006890	86732	Bromus racemosus L.		• Reproducteur ou présumée telle	GAULTIER C. et al.				à 1995

Liste des autres espèces des ZNIEFF de type 1 incluses

110001776	83503	Arctium nemorosum Lej.		• Reproducteur ou présumée telle	JOLY M.				à 1985
110001776	86101	Blechnum spicant (L.) Roth		• Reproducteur ou présumée telle	JOLY M.				à 1985
110001776	86732	Bromus racemosus L.		• Reproducteur ou présumée telle	GAULTIER C. et al.				à 1995
110001776	87652	Campanula glomerata L.		• Reproducteur ou présumée telle	JOLY M.				à 1985
110001776	92527	Coronilla minima L.		• Reproducteur ou présumée telle	JOLY M.				à 1995
110001776	3619	Dendrocopos medius (Linnaeus, 1758)		• Reproduction certaine ou probable	MALIGNAT P.			4	à 1998
110001776	3608	Dryocopus martius (Linnaeus, 1758)		• Reproduction certaine ou probable	BARANDE S. et al.			2	à 1988
110001776	95547	Dryopteris affinis (Lowe) Fraser-Jenk.		• Reproducteur ou présumée telle	JOLY M.				à 1985
110001776	106026	Limodorum abortivum (L.) Sw.		• Reproducteur ou présumée telle	JOLY M.				à 1985
110001776	106863	Luzula sylvatica (Huds.) Gaudin		• Reproducteur ou présumée telle	KOVACS J.-C.				à 1988
110001776	107158	Maianthemum bifolium (L.) F.W.Schmidt		• Reproducteur ou présumée telle	JOLY M.				à 1985
110001776	60636	Meles meles (Linnaeus, 1758)		• Reproducteur ou présumée telle	BARANDE S. et al.				à 1980
110001776	111815	Osmunda regalis L.		• Reproducteur ou présumée telle	JOLY M.				à 1985

110001776	2832	Pernis apivorus (Linnaeus, 1758)		• Reproduction certaine ou probable	MALIGNAT P.	2	à 1990
110001776	112783	Petasites hybridus (L.) G.Gaerth.. B.Mey. & Scherb.		• Reproducteur ou présumée telle	JOLY M.		à 1985
110001776	4040	Phoenicurus phoenicurus (Linnaeus, 1758)		• Reproduction certaine ou probable	MALIGNAT P.	4	à 1998
110001776	115041	Polystichum aculeatum (L.) Roth		• Reproducteur ou présumée telle	JOLY M.		à 1985
110001776	115076	Polystichum setiferum (Forssk.) T.Moore ex Woyn.		• Reproducteur ou présumée telle	JOLY M.		à 1985
110001776	54837	Proserpinus proserpina (Pallas, 1772)		• Reproducteur ou présumée telle	Office pour les insectes et leur environnement (OPIE)		à 1987
110001776	121606	Scilla bifolia L.		• Reproducteur ou présumée telle	JOLY M.		à 1985

LISTE D'ESPÈCES LIÉE À UN HABITAT

NM_SFFZN	CDE ESP*	NOM ESPECE	CD CB	LIBELLE HABITAT	LAT	LONG	Statut(s) biologique	SOURCE	Observation
* CDE ESP : CODE ESPECE CD CB : CODE HABITAT (encadrement CD_TYPO) LAT : LATITUDE LONG : LONGITUDE									
110006890	80037	<i>Aconitum napellus</i> L.	44.3	Forêt de Frênes et d'Aulnes des fleuves médio-européens					
110006890	80037	<i>Aconitum napellus</i> L.	44.3	Forêt de Frênes et d'Aulnes des fleuves médio-européens					
110006890	4187	<i>Acrocephalus (Linnaeus, 1758)</i>	37.1	Communautés à Reine des prés et communautés associées					
110006890	4187	<i>Acrocephalus (Linnaeus, 1758)</i>	37.1	Communautés à Reine des prés et communautés associées					
110006890	86732	<i>Bromus racemosus</i> L.	37.1	Communautés à Reine des prés et communautés associées					
110006890	86732	<i>Bromus racemosus</i> L.	37.1	Communautés à Reine des prés et communautés associées					
110006890	94259	<i>Dactylorhiza incarnata</i> (L.) Soó	54.2	Bas-marais alcalins (tourbières basses alcalines)					
110006890	94259	<i>Dactylorhiza incarnata</i> (L.) Soó	54.2	Bas-marais alcalins (tourbières basses alcalines)					
110006890	94273	<i>Dactylorhiza praetermissa</i> (Druce) Soó	37.1	Communautés à Reine des prés et communautés associées					
110006890	94273	<i>Dactylorhiza praetermissa</i> (Druce) Soó	37.1	Communautés à Reine des prés et communautés associées					

Liste des liens espèce/habitat des ZNIEFF de type 1 incluses

110001776	80037	<i>Aconitum napellus</i> L.	44.3	Forêt de Frênes et d'Aulnes des fleuves médio-européens					
110001776	80037	<i>Aconitum napellus</i> L.	44.3	Forêt de Frênes et d'Aulnes des fleuves médio-européens					
110001776	4187	<i>Acrocephalus (Linnaeus, 1758)</i>	37.1	Communautés à Reine des prés et communautés associées					
110001776	4187	<i>Acrocephalus (Linnaeus, 1758)</i>	37.1	Communautés à Reine des prés et communautés associées					
110001776	83503	<i>Arctium nemorosum</i> Lej.	41.F	Bois d'Ormes					
110001776	86101	<i>Blechnum spicant</i> (L.) Roth	44.A	Forêts marécageuses de Bouleaux et de Conifères					
110001776	86732	<i>Bromus racemosus</i> L.	37.1	Communautés à Reine des prés et communautés associées					
110001776	86732	<i>Bromus racemosus</i> L.	37.1	Communautés à Reine des prés et communautés associées					

110001776	87652	<i>Campanula glomerata</i> L.	34	Pelouses calcicoles sèches et steppes
110001776	92527	<i>Coronilla minima</i> L.	34	Pelouses calcicoles sèches et steppes
110001776	94259	<i>Dactylorhiza incarnata</i> (L.) Soó	54.2	Bas-marais alcalins (tourbières basses alcalines)
110001776	94259	<i>Dactylorhiza incarnata</i> (L.) Soó	54.2	Bas-marais alcalins (tourbières basses alcalines)
110001776	94273	<i>Dactylorhiza praetermissa</i> (Druce) Soó	37.1	Communautés à Reine des prés et communautés associées
110001776	94273	<i>Dactylorhiza praetermissa</i> (Druce) Soó	37.1	Communautés à Reine des prés et communautés associées
110001776	3619	<i>Dendrocoepus medius</i> (Linnaeus, 1758)	41	Forêts caducifoliées
110001776	3608	<i>Dryocopus martius</i> (Linnaeus, 1758)	41	Forêts caducifoliées
110001776	106026	<i>Limodorum abortivum</i> (L.) Sw.	34	Pelouses calcicoles sèches et steppes
110001776	106863	<i>Luzula sylvatica</i> (Huds.) Gaudin	41.5	Chênaies acidiphiles
110001776	60636	<i>Meles meles</i> (Linnaeus, 1758)	41	Forêts caducifoliées
110001776	111815	<i>Osmunda regalis</i> L.	44.A	Forêts marécageuses de Bouleaux et de Conifères
110001776	2832	<i>Pernis apivorus</i> (Linnaeus, 1758)	41	Forêts caducifoliées
110001776	4040	<i>Phoenicurus phoenicurus</i> (Linnaeus, 1758)	41	Forêts caducifoliées
110001776	115041	<i>Polystichum aculeatum</i> (L.) Roth	41.2	Chênaies-charmaies
110001776	115076	<i>Polystichum setiferum</i> (Forsk.) T. Moore ex Woytn.	41.2	Chênaies-charmaies
110001776	121606	<i>Scilla bifolia</i> L.	41.2	Chênaies-charmaies

1-RÉGION ADMINISTRATIVE Ile-de-France	2-IDENTIFIANT RÉGIONAL et TYPE DE ZONE Code régional : 95504001 / Zone de type : 1	3-NOM DE LA ZONE MARAIS DE PRESLES	0-TYPE DE PROCÉDURE Modernisation de Zone
			IDENTIFIANT NATIONAL 110006890

LISTE D'ESPÈCES À STATUT DE PROTECTION

NM_SFFZN	CODE ESPÈCE	NOM ESPÈCE	TYPE ESP*	Protection nationale	Directive Oiseaux			Directive habitats	
					Annexe I	Annexe II	Annexe IV	Annexe V	

*TYPE ESP : Statut Déterminant ou Autre

Liste des espèces à statut de protection des ZNIEFF de type 1 incluses									
110001776	3619	<i>Dendrocygpus macrurus</i> (Linnaeus, 1758)	A						
110001776	3608	<i>Dryocopus martius</i> (Linnaeus, 1758)	A						
110001776	2832	<i>Peris apivorus</i> (Linnaeus, 1758)	A						
110001776	54837	<i>Prasorpinus proserpina</i> (Pallas, 1772)	A						

1 INVENTAIRE DES ZONES NATURELLES D'INTÉRÊT ÉCOLOGIQUE, FAUNISTIQUE et FLORISTIQUE Ministère de l'Environnement / IFEN / Service du Patrimoine Naturel - MNHN Zone mise à jour le 09/11/2010 -- PDF Généré le 24/03/2011		0-TYPE DE PROCÉDURE Modernisation de Zone
1-RÉGION ADMINISTRATIVE Ile-de-France	2-IDENTIFIANT RÉGIONAL et TYPE DE ZONE Code régional : 95066021 / Zone de type : 2	IDENTIFIANT NATIONAL 110001776
3-NOM DE LA ZONE FORET DE CARNELLE		4-ANNÉE DE DESCRIPTION 01/01/1985 ANNÉE DE MISE A JOUR 01/01/1998

5-LOCALISATION

a) Département(s) et commune(s) :

- ASNIERES-SUR-OISE (95026)
- BEAUMONT-SUR-OISE (95052)
- MAFFLIERS (95353)
- NOINTEL (95452)
- NOISY-SUR-OISE (95456)
- PRESLES (95504)
- SAINT-MARTIN-DU-TERTRE (95566)
- VIARMES (95652)

b) Altitude(s): 29 m à 210 m.

c) Superficie: 1689,1 hectares.

6-RÉDACTEUR(S) DE LA FICHE

- Jean-Christophe KOVACS

7-TYPOLOGIE DES MILIEUX

a) Milieux déterminants

NM_SFFZN	CD CB*	Libellé	Source	Surface*	Observation*
<small>* CD CB : code habitat (anciennement CD_TYPO) Surface : Surface indicative en % Observation : Période d'observation</small>					
110001776	37.1	Communautés à reine des prés et communautés associées			
110001776	44.3	Forêt de frênes et d'aulnes des fleuves médio-européens		5%	
110001776	53.1	Roselières			
110001776	54.2	Bas-marais alcalins (tourbières basses alcalines)			

Liste des Milieux déterminants des ZNIEFF de type 1 incluses

110001827	22.1	Eaux douces		20%	
110006890	37.1	Communautés à reine des prés et communautés associées		30%	
110120022	37.2	Prairies humides eutrophes		25%	
110006890	44.3	Forêt de frênes et d'aulnes des fleuves médio-européens		40%	
110006890	53.1	Roselières		5%	
110006890	54.2	Bas-marais alcalins (tourbières basses alcalines)			
110001827	54.2	Bas-marais alcalins (tourbières basses alcalines)		10%	

b) Milieux autres

NM_SFFZN	CD CB*	Libellé	Source	Surface*	Observation*
<small>* CD CB : code habitat (anciennement CD_TYPO) Surface : Surface indicative en % Observation : Période d'observation</small>					
110001776	22.1	Eaux douces			
110001776	31.8	Fourrés			
110001776	34	Pelouses calcicoles sèches et steppes			
110001776	41	Forêts caducifoliées			
110001776	41.F	Bois d'ormes			
110001776	41.1	Hêtraies		20%	
110001776	41.2	Chênaies-charmaies		40%	
110001776	41.5	Chênaies acidiphiles		20%	
110001776	44.A	Forêts marécageuses de bouleaux et de conifères			

1	110001776	53.2	Communautés à grandes laïches		
	110001776	82	Cultures		

Liste des Milieux autres des ZNIEFF de type 1 incluses

110006890	22	Eaux douces stagnantes			
110001827	31.8	Fourrés		5%	
110001827	34.1	Pelouses pionnières médio-européennes		20%	
110001827	34.32	Pelouses calcaires sub-atlantiques semi-arides		10%	
110120022	38.2	Prairies de fauche de basse altitude		10%	
110001827	41.F	Bois d'ormes		10%	
110006890	41.2	Chênaies-charmaies		10%	
110006890	41.5	Chênaies acidiphiles		10%	
110120022	44.9	Bois marécageux d'aulne, de saule et de myrte des marais		15%	
110006890	53.2	Communautés à grandes laïches		10%	
110120022	81.2	Prairies humides améliorées		50%	
110001827	87	Terrains en friche et terrains vagues		20%	

c) Milieux périphériques

NM_SFFZN	CD CB*	Libellé	Source	Surface*	Observation*
<small>* CD CB : code habitat (encadrement CD_TYPD) Surface : Surface indicative en % Observation : Période d'observation</small>					
110001776	82	Cultures			
110001776	86.2	Villages			

Liste des Milieux périphériques des ZNIEFF de type 1 incluses

110006890	41	Forêts caducifoliées			
110006890	82	Cultures			
110001827	82	Cultures			
110120022	82	Cultures			
110001827	86.1	Villes			
110001827	89.2	Lagunes industrielles et canaux d'eau douce			

8-COMPLÉMENTS DESCRIPTIFS

- a) Géomorphologie
 - 29 Source, résurgence - 57 Vallon - 59 Coteau, cuesta - 60 Butte témoin, butte
- b) Activités humaines
 - 02 Sylviculture - 05 Chasse - 07 Tourisme et loisirs - 08 Habitat dispersé
- c) Statuts de propriété
 - 01 Propriété privée (personne physique) - 30 Domaine communal - 60 Domaine de l'état - 62 Domaine public de l'état
- d) Mesures de protection
 - 17 Zone ND du POS - 31 Site inscrit selon la loi de 1930
- e) Délimitations
 - 01 Répartition des espèces (faune, flore) - 02 Répartition et agencement des habitats - 03 Fonctionnement et relation d'écosystèmes
 - 05 Occupation du sol (CORINE-Landcover)
- f) Autres inventaires

9-FACTEURS INFLUENÇANT L'ÉVOLUTION DE LA ZONE

- 320 Mise en eau, submersion, création de plan d'eau - 470 Abandons de systèmes cultureux et pastoraux, apparition de friches - 590 Autres pratiques et travaux forestiers - 915 Fermeture du milieu

10-CRITÈRES D'INTÉRÊT

- a) Patrimonial
 - 10 Ecologique - 20 Faunistique - 26 Oiseaux - 30 Floristique - 36 Phanérogames
- b) Fonctionnel
- c) Complémentaire

11-BILAN DES CONNAISSANCES CONCERNANT LES ESPECES

Mammifères	Oiseaux	Reptiles	Amphibiens	Poissons	Insectes	Autres Invertébrés	Phanérogames	Pléridophytes	Bryophytes	Algues	Champignons	Lichens	Habitats
Faible	Moyen	Nulle	Nulle	Nulle	Faible	Nulle	Moyen	Faible	Nulle	Nulle	Nulle	Nulle	Nulle

12-CRITÈRES DE DÉLIMITATION DE LA ZONE

- La zone comprend la forêt domaniale, une partie de ses extensions boisées et les marais situées en lisière.

13-COMMENTAIRE GÉNÉRAL

- La Forêt de Carnelle abrite plusieurs espèces végétales remarquables dont 5 protégées comme la Luzule des bois, l'Asconit casque de Jupiter, l'Orchis négligée... Le Phragmite des joncs s'y reproduit.

Données en grande partie anciennes et à compléter, notamment sur les extensions privées. Le périmètre pourrait être étendu au sud, en direction du bois de Belloy, mais ce secteur est actuellement totalement méconnu.

14-SOURCES/INFORMATEURS

Type	Auteur	Année de publication	Titre
Inventeur	BARAILLER J.-L.		
Inventeur	KOVACS J.-C.		
Inventeur	JOLY M.		
Inventeur	Office pour les insectes et leur environnement (OPIE)		
Inventeur	BARANDE S. et al.		
Inventeur	MALIGNAT P.		
Inventeur	VANHILLE F.		
Inventeur	GAULTIER C. et al.		
Inventeur	Office pour les insectes et leur environnement (OPIE) - 1995		
Inventeur	GAULTIER C. - 1995		
Inventeur	VANHILLE F. - 1987		
Inventeur	BARAILLER J.-L. (1985 - 1993)		
Inventeur	KOVACS J.-C. (1984 - 1988)		
Bibliographie	BARAILLER J.L.		Observations ornithologiques réalisées entre 1985 et 1993 en forêt de Carnelle et en lisière
Bibliographie	BARANDE S., KOVACS J.C.	1994	Forêt de Carnelle - Compilation des données écologiques
Bibliographie	GAULTIER C., KOVACS J.C., LE BLOCH F.	1995	Autoroute A16 : section Isle-Adam (95) - A86 La Courneuve (93) : étude de la flore
Bibliographie	JOLY M.	1987	La forêt de Carnelle - Mémoire de maîtrise de l'université Paris VIII
Inventeur	MALIGNAT P. - 1998		

INVENTAIRE DES ZONES NATURELLES D'INTÉRÊT ÉCOLOGIQUE, FAUNISTIQUE et FLORISTIQUE

Ministère de l'Environnement / IFEN / Service du Patrimoine Naturel - MNHN

Zone mise à jour le 09/11/2010 -- PDF Généré le 24/03/2011

O-TYPE DE PROCÉDURE

Modernisation de Zone

1-RÉGION ADMINISTRATIVE
Ile-de-France2-IDENTIFIANT RÉGIONAL et TYPE DE ZONE
Code régional : 95066021 / Zone de type : 23-NOM DE LA ZONE
FORET DE CARNELLEIDENTIFIANT NATIONAL
110001776

LISTE D'ESPÈCES 2a : ESPÈCES DÉTERMINANTES

NM_SFFZN	CDE ESP*	NOM ESPÈCE	Statut(s) Chorologique	Statut(s) biologique	SOURCE	D.A*	Ab.I	Ab.S	Observation
* CDE ESP : CODE ESPÈCE	D.A : Degré d'abondance	Ab.I : Abondance inférieure estimée	Ab.S : Abondance supérieure estimée	Observation : Période d'observation					
110001776	80037	Aconitum napellus L.			• Reproducteur ou présumée telle				à 1995
110001776	4187	Acrocephalus (Linnaeus, 1758) schoenobaenus			• Reproducteur ou présumée telle				à 1995
110001776	94259	Dactylorhiza incarnata (L.) Soó			• Reproducteur ou présumée telle				à 1995
110001776	94273	Dactylorhiza praetermissa (Druce) Soó			• Reproducteur ou présumée telle				à 1995

Liste des espèces déterminantes des ZNIEFF de type 1 incluses

110001827	267	Bufo calamita Laurenti, 1768			• Reproducteur ou présumée telle			55	1972 à 1997
110001827	94273	Dactylorhiza praetermissa (Druce) Soó			• Reproducteur ou présumée telle				1986 à 1997
110001827	96465	Epipactis palustris (L.) Crantz			• Reproducteur ou présumée telle				1986 à 1997
110001827	252	Pedicularis punctatus (Daudin, 1802)			• Reproducteur ou présumée telle				1968 à 1997
110006890	80037	Aconitum napellus L.			• Reproducteur ou présumée telle				1987 à 1995
110006890	4187	Acrocephalus (Linnaeus, 1758) schoenobaenus			• Reproducteur ou présumée telle			2	à 1993
110006890	94259	Dactylorhiza incarnata (L.) Soó			• Reproducteur ou présumée telle				à 1995
110006890	94273	Dactylorhiza praetermissa (Druce) Soó			• Reproducteur ou présumée telle				à 1995

110120022	109869	Oenanthe fistulosa L.		• Reproducteur ou présumée telle	DEJONGHE J.F., GAULTIER C., MAURY M. - 1993 : Pré-étude de faisabilité technique et économique pour la préservation et la mise en valeur des milieux naturels de la basse vallée de la Thève - Ecosphère	Moyen		à 1992
110120022	109898	Oenanthe silaifolia M.Bieb.		• Reproducteur ou présumée telle	DEJONGHE J.F., GAULTIER C., MAURY M. - 1993 : Pré-étude de faisabilité technique et économique pour la préservation et la mise en valeur des milieux naturels de la basse vallée de la Thève - Ecosphère	Moyen		à 1992

LISTE D'ESPÈCES 2c : AUTRES ESPÈCES

NM_SFFZN	CDE ESP*	NOM ESPÈCE	Statut(s) Chorologique		Statut(s) biologique	SOURCE	D.A*	Ab.I	Ab.S	Observation
			Ab.I : Abondance inférieure estimée	Ab.S : Abondance supérieure estimée						
* CDE ESP : CODE ESPÈCE		D.A. : Degré d'abondance	Observation, Période d'observation							
110001776	83503	Arctium nemorosum Lej.			• Reproducteur ou présumée telle	JOLY M.				à 1985
110001776	86101	Blechnum spicant (L.) Roth			• Reproducteur ou présumée telle	JOLY M.				à 1985
110001776	86732	Bromus racemosus L.			• Reproducteur ou présumée telle	GAULTIER C. et al.				à 1995
110001776	87652	Campanula glomerata L.			• Reproducteur ou présumée telle	JOLY M.				à 1985
110001776	92527	Coronilla minima L.			• Reproducteur ou présumée telle	JOLY M.				à 1995
110001776	3619	Dendrocopos medius (Linnaeus, 1758)			• Reproduction certaine ou probable	MALIGNAT P.			4	à 1998
110001776	3608	Dryocopus maritius (Linnaeus, 1758)			• Reproduction certaine ou probable	BARANDE S. et al.			2	à 1988
110001776	95547	Dryopteris affinis (Lowe) Fraser-Jenk.			• Reproducteur ou présumée telle	JOLY M.				à 1985
110001776	106026	Limodorum abortivum (L.) Sw.			• Reproducteur ou présumée telle	JOLY M.				à 1985
110001776	106863	Luzula sylvatica (Huds.) Gaudin.			• Reproducteur ou présumée telle	KOVACS J.-C.				à 1988
110001776	107158	Maianthemum bifolium (L.) F.W. Schmidt			• Reproducteur ou présumée telle	JOLY M.				à 1985
110001776	60636	Meles meles (Linnaeus, 1758)			• Reproducteur ou présumée telle	JOLY M.				à 1985
110001776	111815	Osmunda regalis L.			• Reproducteur ou présumée telle	BARANDE S. et al.				à 1980
110001776	2832	Pernis apivorus (Linnaeus, 1758)			• Reproducteur ou présumée telle	JOLY M.				à 1985
110001776	112783	Petasites hybridus (L.) G.Gaertn., B.Mey. & Scherb.			• Reproduction certaine ou probable	MALIGNAT P.			2	à 1990
110001776					• Reproducteur ou présumée telle	JOLY M.				à 1985

110001776	4040	<i>Phoenicurus phoenicurus</i> (Linnaeus, 1758)	• Reproduction certaine ou probable	MALIGNAT P.	4	à 1988
110001776	115041	<i>Polystichum aculeatum</i> (L.) Roth	• Reproducteur ou présumée telle	JOLY M.		à 1985
110001776	115076	<i>Polystichum setiferum</i> (Forssk.) T. Moore ex Woyyn.	• Reproducteur ou présumée telle	JOLY M.		à 1985
110001776	54837	<i>Proserpinus proserpina</i> (Pallas, 1772)	• Reproducteur ou présumée telle	Office pour les insectes et leur environnement (OPIE)		à 1987
110001776	121606	<i>Scilla bifolia</i> L.	• Reproducteur ou présumée telle	JOLY M.		à 1985

Liste des autres espèces des ZNIEFF de type 1 incluses

110001827	212	<i>Bombina variegata</i> (Linnaeus, 1758)	• Reproducteur ou présumée telle	DUBOIS A., OHLER A.-M.	1	à 1988
110001827	88477	<i>Carex distans</i> L.	• Reproducteur ou présumée telle	ARNAL G.		à 1989
110001827	97699	<i>Euphorbia verrucosa</i> sensu 1, 2, 3	• Reproducteur ou présumée telle	ARNAL G.	Faible	à 1989
110001827	281	<i>Hyla arborea</i> (Linnaeus, 1758)	• Reproducteur ou présumée telle	DUBOIS A., OHLER A.-M.	2	1972 à 1988
110001827	3595	<i>Jynx torquilla</i> Linnaeus, 1758	• Reproducteur ou présumée telle	SIBLET J.-P.	2	à 1990
110001827	139	<i>Triturus cristatus</i> (Laurenti, 1768)	• Reproducteur ou présumée telle	DUBOIS A.	127	1980 à 1997
110006890	86732	<i>Bromus racemosus</i> L.	• Reproducteur ou présumée telle	GAULTIER C. et al.		à 1995

LISTE D'ESPÈCES LIÉE À UN HABITAT

NM_SFZN	CDE ESP*	NOM ESPECE	CD CB	LIBELLE HABITAT	LAT	LONG	Statut(s) biologique	SOURCE	Observation
* CDE ESP : CODE ESPECE		CD CB : CODE HABITAT (encadrement CD_TYPO)	LAT : LATITUDE LONG : LONGITUDE						
110001776	80037	Aconitum napellus L.	44.3	Forêt de Frênes et d'Aulnes des fleuves médio-européens					
110001776	80037	Aconitum napellus L.	44.3	Forêt de Frênes et d'Aulnes des fleuves médio-européens					
110001776	4187	Acrocephalus schoenobaenus (Linnaeus, 1758)	37.1	Communautés à Reine des prés et communautés associées					
110001776	4187	Acrocephalus schoenobaenus (Linnaeus, 1758)	37.1	Communautés à Reine des prés et communautés associées					
110001776	83503	Arctium nemorosum Lej.	41.F	Bois d'Ormes					
110001776	86101	Blechnum spicant (L.) Roth	44.A	Forêts marécageuses de Bouleaux et de Conifères					
110001776	86732	Bromus racemosus L.	37.1	Communautés à Reine des prés et communautés associées					
110001776	86732	Bromus racemosus L.	37.1	Communautés à Reine des prés et communautés associées					
110001776	87652	Campanula glomerata L.	34	Pelouses calcicoles sèches et steppes					
110001776	92527	Coronilla minima L.	34	Pelouses calcicoles sèches et steppes					
110001776	94259	Dactylorhiza incarnata (L.) Soó	54.2	Bas-marais alcalins (tourbières basses alcalines)					
110001776	94259	Dactylorhiza incarnata (L.) Soó	54.2	Bas-marais alcalins (tourbières basses alcalines)					
110001776	94273	Dactylorhiza praetermissa (Druce) Soó	37.1	Communautés à Reine des prés et communautés associées					
110001776	94273	Dactylorhiza praetermissa (Druce) Soó	37.1	Communautés à Reine des prés et communautés associées					
110001776	94273	Dactylorhiza praetermissa (Druce) Soó	54.2	Bas-marais alcalins (tourbières basses alcalines)					
110001776	3619	Dendrocopos medius (Linnaeus, 1758)	41	Forêts caducifoliées					
110001776	3608	Dryocopus martius (Linnaeus, 1758)	41	Forêts caducifoliées					
110001776	106026	Limodorum abortivum (L.) Sw.	34	Pelouses calcicoles sèches et steppes					
110001776	106863	Luzula sylvatica (Huds.) Gaudin	41.5	Chênaies acidiphiles					
110001776	60636	Meles meles (Linnaeus, 1758)	41	Forêts caducifoliées					
110001776	111815	Osmunda regalis L.	44.A	Forêts marécageuses de Bouleaux et de Conifères					
110001776	2832	Pernis apivorus (Linnaeus, 1758)	41	Forêts caducifoliées					
110001776	4040	Phoenicurus phoenicurus (Linnaeus, 1758)	41	Forêts caducifoliées					

110001776	115041	<i>Polystichum aculeatum</i> (L.) Roth	41.2	Chênaies-charmaies
110001776	115076	<i>Polystichum setiferum</i> (Forssk.) T. Moore ex Woyn.	41.2	Chênaies-charmaies
110001776	121606	<i>Scilla bifolia</i> L.	41.2	Chênaies-charmaies

Liste des liens espèce/habitat des ZNIEFF de type 1 incluses

110001827	212	<i>Bombina variegata</i> (Linnaeus, 1758)	22.1	Eaux douces
110001827	267	<i>Bufo calamita</i> Laurenti, 1768	22.1	Eaux douces
110001827	88477	<i>Carex distans</i> L.	54.2	Bas-marais alcalins (tourbières basses alcalines)
110001827	94273	<i>Dactylorhiza praetermissa</i> (Druce) Soó	37.1	Communautés à Reine des prés et communautés associées
110001827	94273	<i>Dactylorhiza praetermissa</i> (Druce) Soó	37.1	Communautés à Reine des prés et communautés associées
110001827	94273	<i>Dactylorhiza praetermissa</i> (Druce) Soó	54.2	Bas-marais alcalins (tourbières basses alcalines)
110001827	96465	<i>Epipactis palustris</i> (L.) Crantz	54.2	Bas-marais alcalins (tourbières basses alcalines)
110001827	97699	<i>Euphorbia verrucosa</i> sensu 1, 2, 3	34.32	Pelouses calcaires sub-atlantiques semi-arides
110001827	281	<i>Hyla arborea</i> (Linnaeus, 1758)	22.1	Eaux douces
110001827	252	<i>Pelodytes punctatus</i> (Daudin, 1802)	22.1	Eaux douces
110001827	139	<i>Triturus cristatus</i> (Laurenti, 1768)	22.1	Eaux douces
110006890	80037	<i>Aconitum napellus</i> L.	44.3	Forêt de Frênes et d'Aulnes des fleuves médio-européens
110006890	80037	<i>Aconitum napellus</i> L.	44.3	Forêt de Frênes et d'Aulnes des fleuves médio-européens
110006890	4187	<i>Acrocephalus schoenobaenus</i> (Linnaeus, 1758)	37.1	Communautés à Reine des prés et communautés associées
110006890	4187	<i>Acrocephalus schoenobaenus</i> (Linnaeus, 1758)	37.1	Communautés à Reine des prés et communautés associées
110006890	86732	<i>Bromus racemosus</i> L.	37.1	Communautés à Reine des prés et communautés associées
110006890	86732	<i>Bromus racemosus</i> L.	37.1	Communautés à Reine des prés et communautés associées
110006890	94259	<i>Dactylorhiza incarnata</i> (L.) Soó	54.2	Bas-marais alcalins (tourbières basses alcalines)
110006890	94259	<i>Dactylorhiza incarnata</i> (L.) Soó	54.2	Bas-marais alcalins (tourbières basses alcalines)
110006890	94273	<i>Dactylorhiza praetermissa</i> (Druce) Soó	37.1	Communautés à Reine des prés et communautés associées

110006890	94273	Dactylofiza praetermissa (Druce) Soó	37.1	Communautés à Reine des prés et communautés associées
110006890	94273	Dactylofiza praetermissa (Druce) Soó	54.2	Bas-marais alcalins (tourbières basses alcalines)
110120022	109869	Oenanthe fistulosa L.	37.2	Prairies humides eutrophes
110120022	109898	Oenanthe silaifolia M. Bieb.	37.2	Prairies humides eutrophes

1-RÉGION ADMINISTRATIVE Ile-de-France	2-IDENTIFIANT RÉGIONAL et TYPE DE ZONE Code régional : 95066021 / Zone de type : 2	3-NOM DE LA ZONE FORET DE CARNELLE	IDENTIFIANT NATIONAL 110001776
------------------------------------------	---------------------------------------------------------------------------------------	---------------------------------------	-----------------------------------

LISTE D'ESPÈCES À STATUT DE PROTECTION

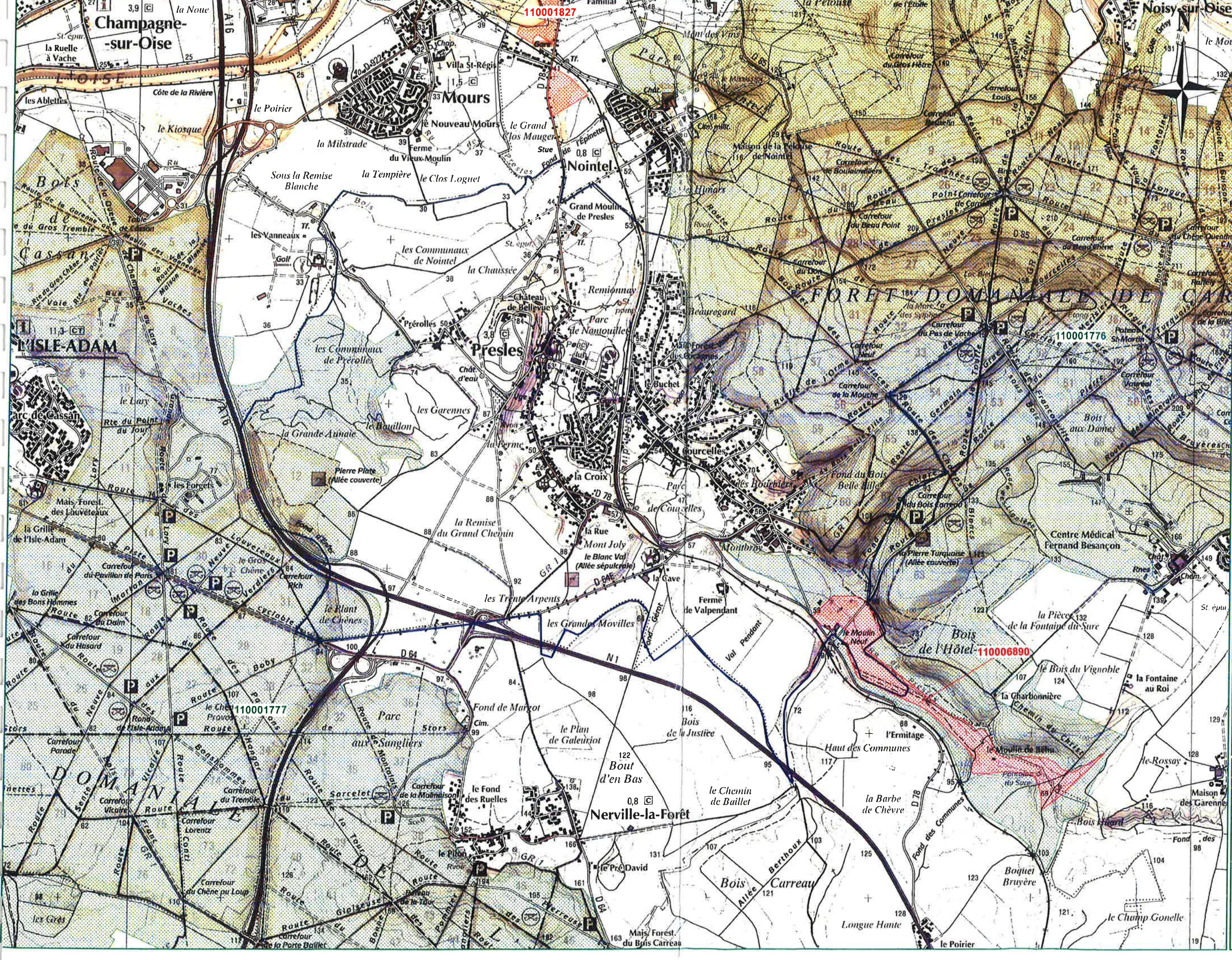
NM_SFFZN	CODE ESPÈCE	NOM ESPECE	TYPE ESP*	Protection nationale	Directive Oiseaux		Directive habitats	
					Annexe I	Annexe II	Annexe IV	Annexe V
110001776	3619	Dendrocopos medius (Linnaeus, 1758)	A			oui		
110001776	3608	Dryocopus martius (Linnaeus, 1758)	A			oui		
110001776	2832	Peris apivorus (Linnaeus, 1758)	A			oui		
110001776	54837	Proserpinus proserpina (Pallas, 1772)	A	• Insectes protégés Article 2				oui

*TYPE ESP : Statut D.déterminant ou A.autre

Liste des espèces à statut de protection des ZNIEFF de type 1 incluses

110001827	212	Bombina variegata (Linnaeus, 1758)	A					
110001827	267	Bufo calamita Laurenti, 1768	D					
110001827	281	Hyla arborea (Linnaeus, 1758)	A					
110001827	252	Pelodytes punctatus (Daudin, 1802)	D					
110001827	139	Triturus cristatus (Laurenti, 1768)	A					

1
2
3
4
5
6
7
8
9
10
11
12
13
14
15
16
17
18
19
20
21
22
23
24
25



Service
Nature,
Paysage,
et
Ressources

Nature et
paysages
protégés en
Île-de-France

Porter
à connaissance

- ZNIEFF type 1
- ZNIEFF type 2
- Natura 2000
- Directive "Habitats"
- Natura 2000
- Directive "Oiseaux"
- APB
- Réserve naturelle
- PNIR
- ZICO
- Sélection

Limites
communales

Echelle : 1 / 20 000

Ce document est édité
à titre informatif,
il n'a pas de
valeur juridique

Données :
DRIEE 2011
IGN 2005

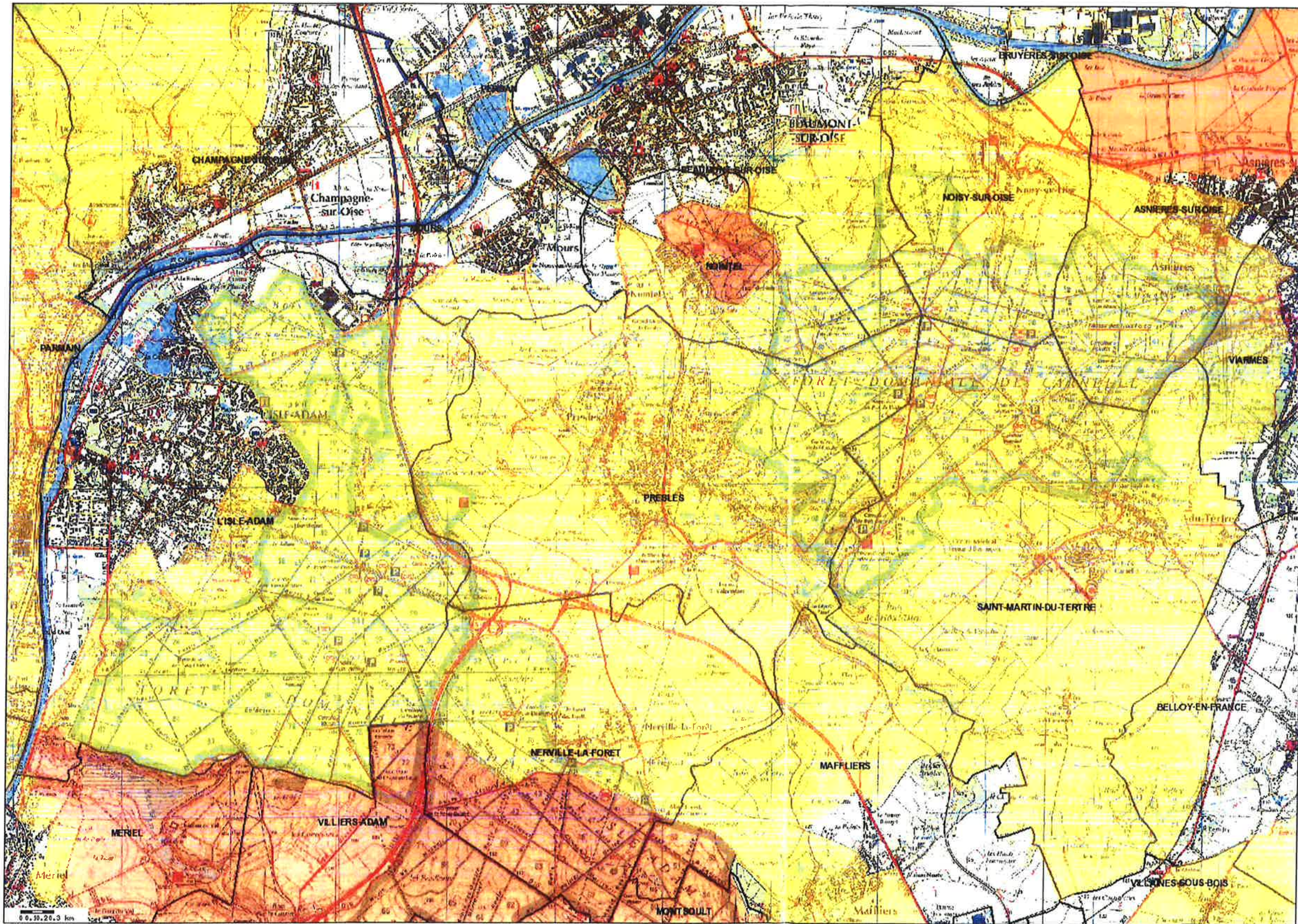
© IGN-2005-SCAN25

Mars 2011

SOUS-PRÉFET DE PONTAISE
 - FÉV. 2014




Base de données communale

- Carte thématique -



Direction Régionale de l'Environnement
ILE-DE-FRANCE
BASSIN SEINE-NORMANDIE

Légende :

-  Sites inscrits
-  Sites classés
-  Limites communales