



# Atlas de la Biodiversité Communale

MERCREDI 30 MARS 2022



# SOMMAIRE

**1** INTRODUCTION

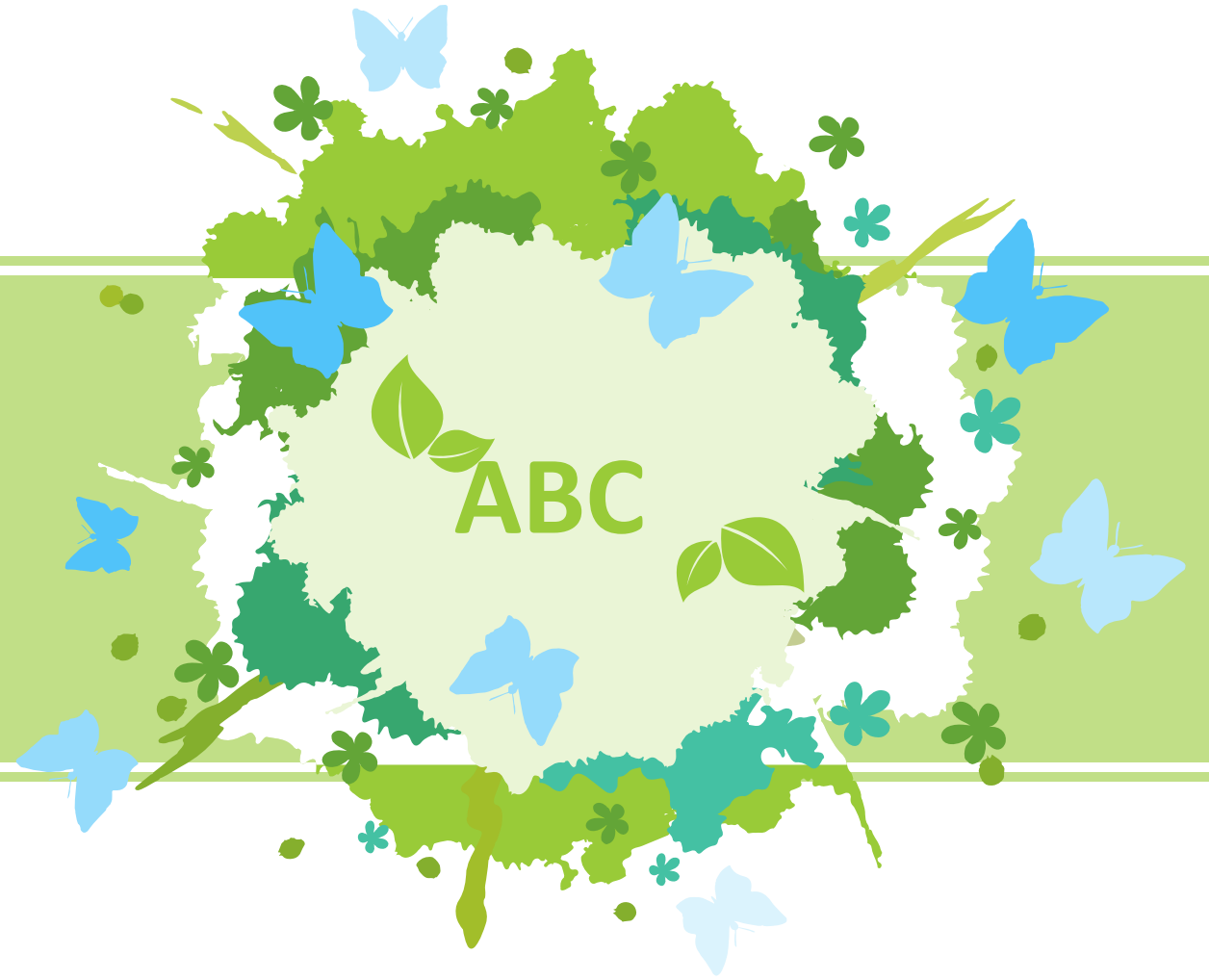
**2** DESCRIPTION, ENJEUX ET FINANCEMENT  
DU PROJET

**3** ETAT DES LIEUX

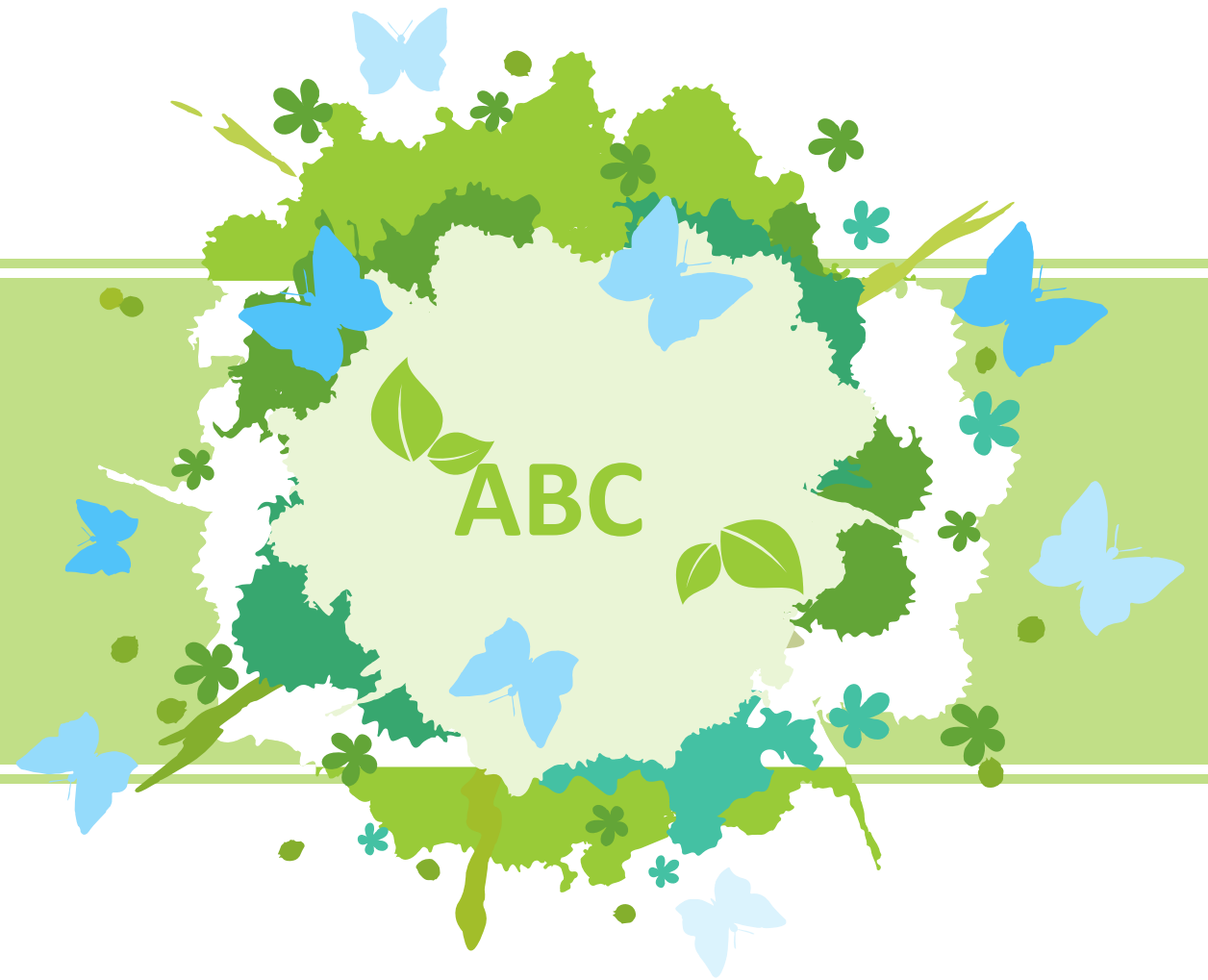
**4** COMMENT PARTICIPER ?

**5** ATELIERS TOURNANTS

# INTRODUCTION

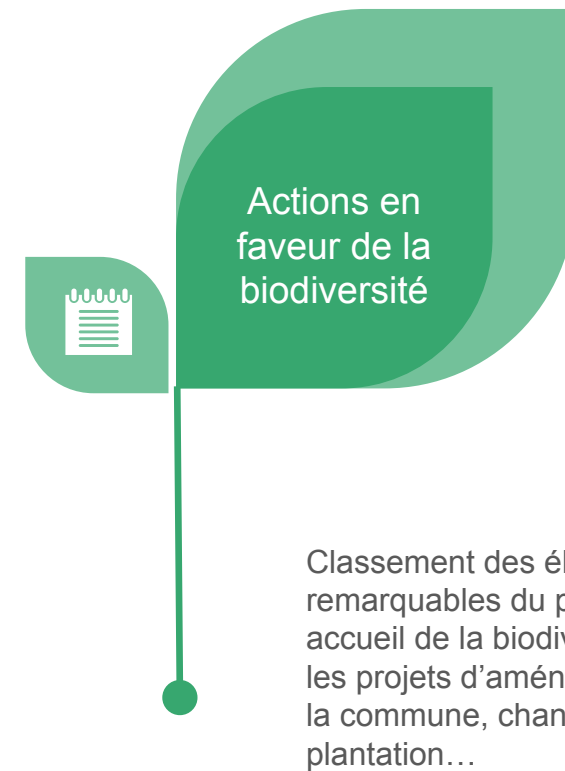
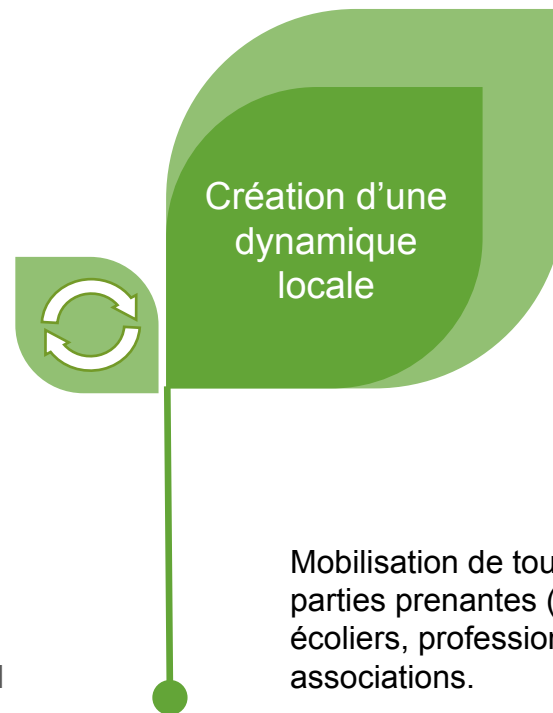


# DESCRIPTION ET ENJEUX DU PROJET





# Description





# Les Enjeux



**Œuvrer** pour la préservation de son cadre de vie, de la biodiversité et de son environnement.

**Améliorer** les connaissances relatives au patrimoine naturel du territoire communal et les valoriser auprès des habitants.

**Impliquer** les habitants et les autres acteurs de la commune dans un projet fédérateur.



**Sensibiliser** les habitants et autres acteurs de la commune aux notions de biodiversité, d'environnement, de patrimoine naturel.

**Favoriser** la prise en compte de la biodiversité dans les documents d'urbanisme.

**Identifier** les actions prioritaires à mettre en œuvre à Saint-Didier-de-Formans, pour préserver et restaurer la biodiversité.

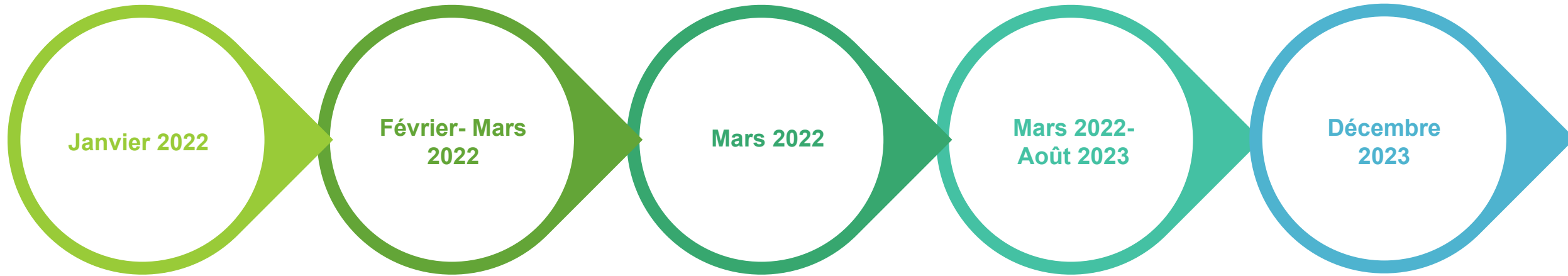
# Budget

	Montant en €	%
<b>Budget total</b>	26 950	
<b>Subventions</b>	<b>21 560</b>	<b>80 %</b>
<i>OFB</i>	14 822,5	55 %
<i>Département Ain</i>	6 737,5	25 %
<b>Fonds propres</b>	<b>5 390</b>	<b>20 %</b>
<i>Mairie</i>	5 390	20 %

	Montant en €
<b>Budget total</b>	26 950
<b>LPO</b>	13 750
<b>FNE</b>	13 200



# Planning



Début du projet

Etat des lieux

Lancement officiel

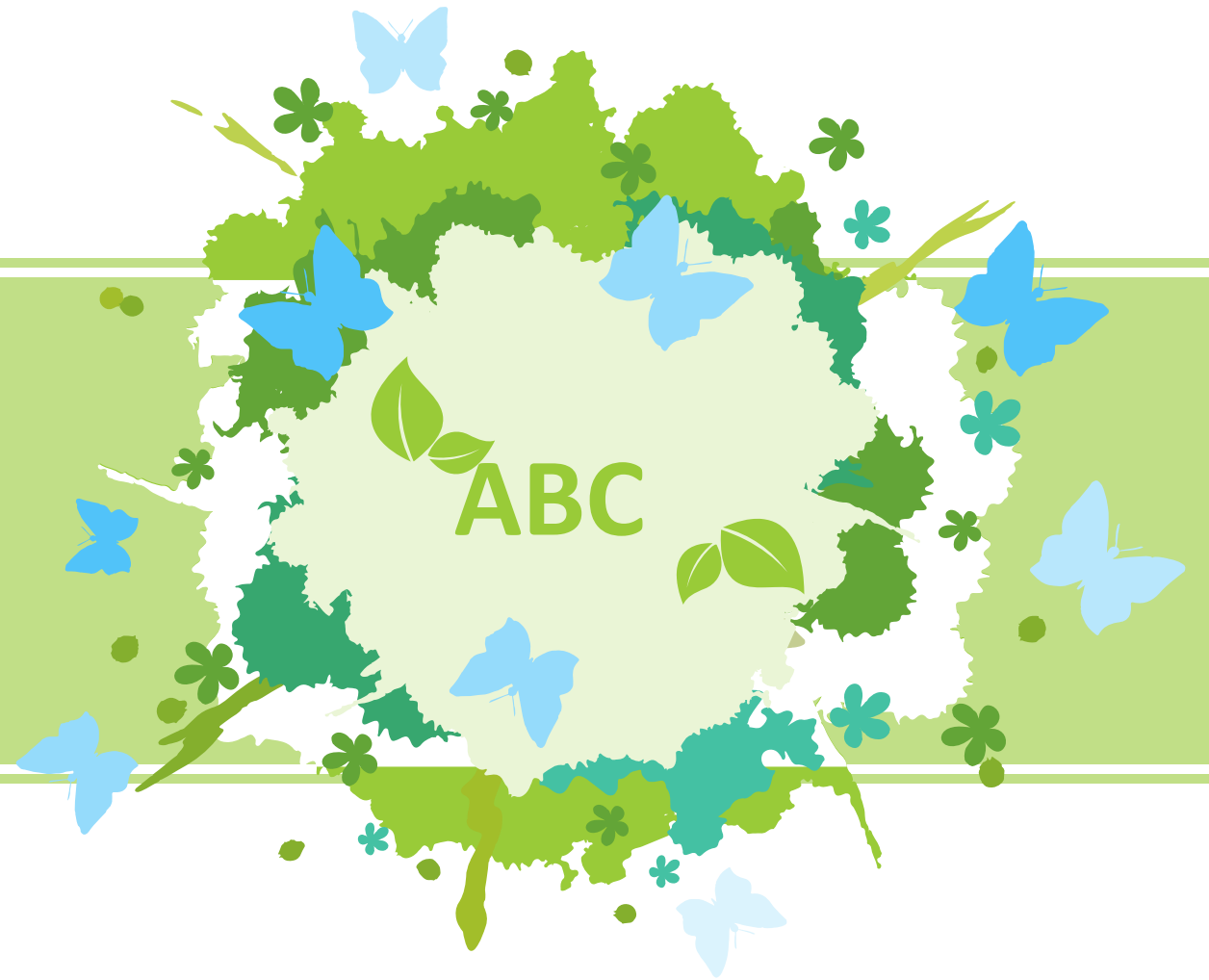
Inventaires  
Animations grand public  
Animations scolaires

Restitutions

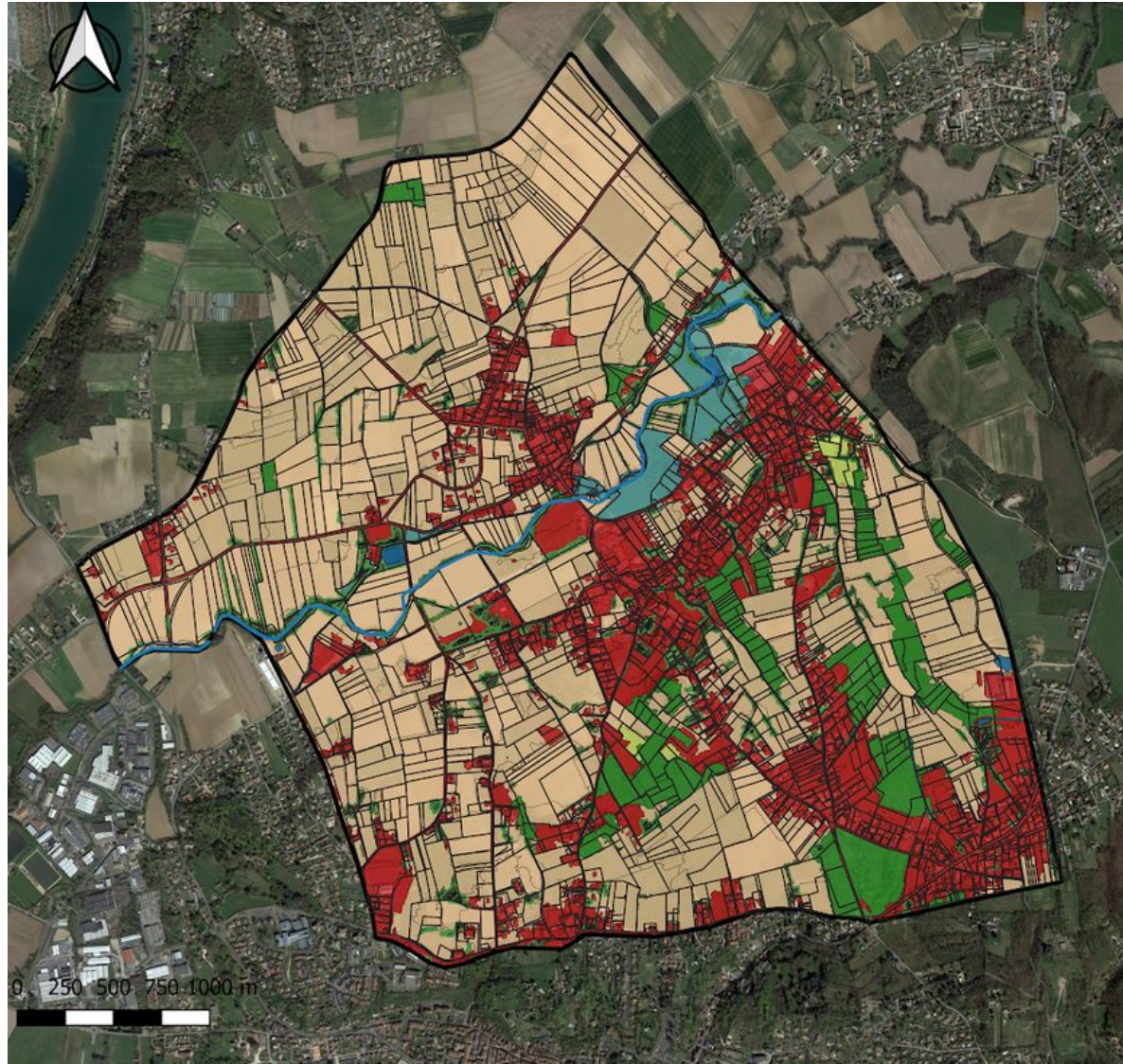




ETAT DES LIEUX



# Milieux naturels



## Occupation du sol

Les différents milieux présents :

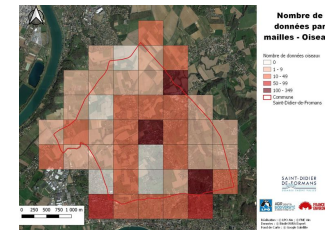
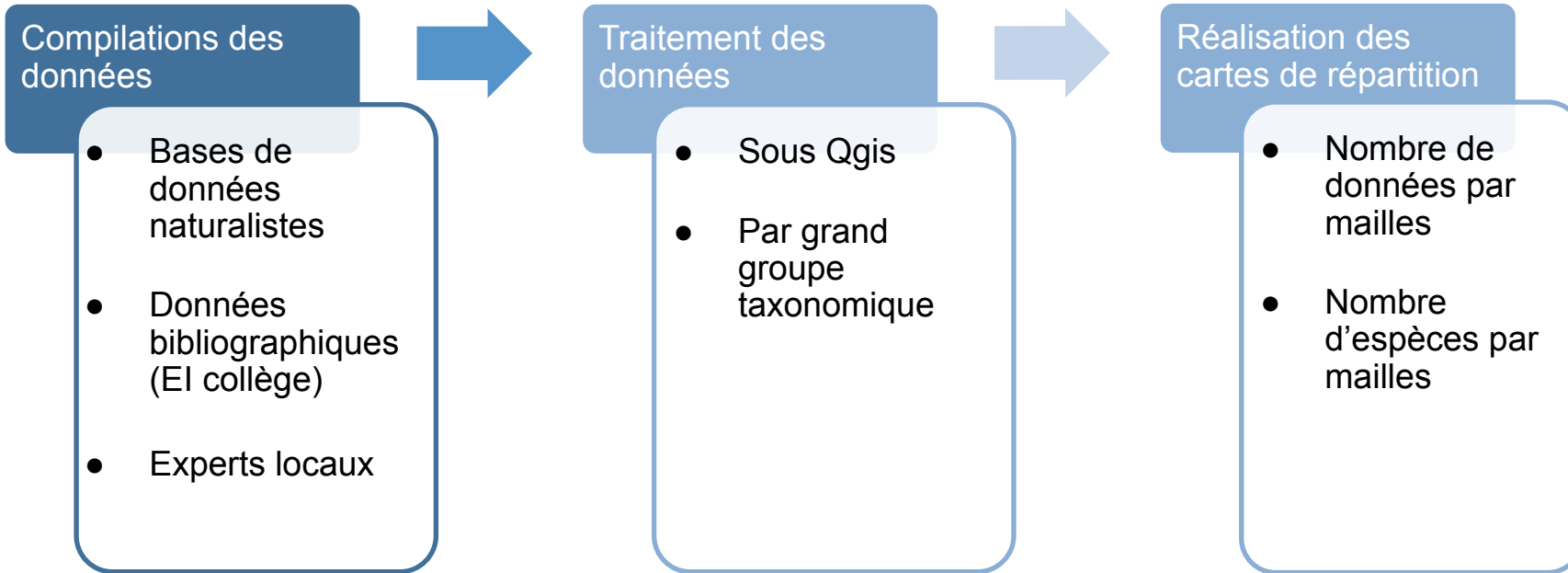
- Agricoles
- Artificiels
- Boisés
- Zones Humides
- Milieux ouverts
- Aquatiques
- Le Formans
- Cadastre



AGIR pour la  
BIODIVERSITÉ  
AIN

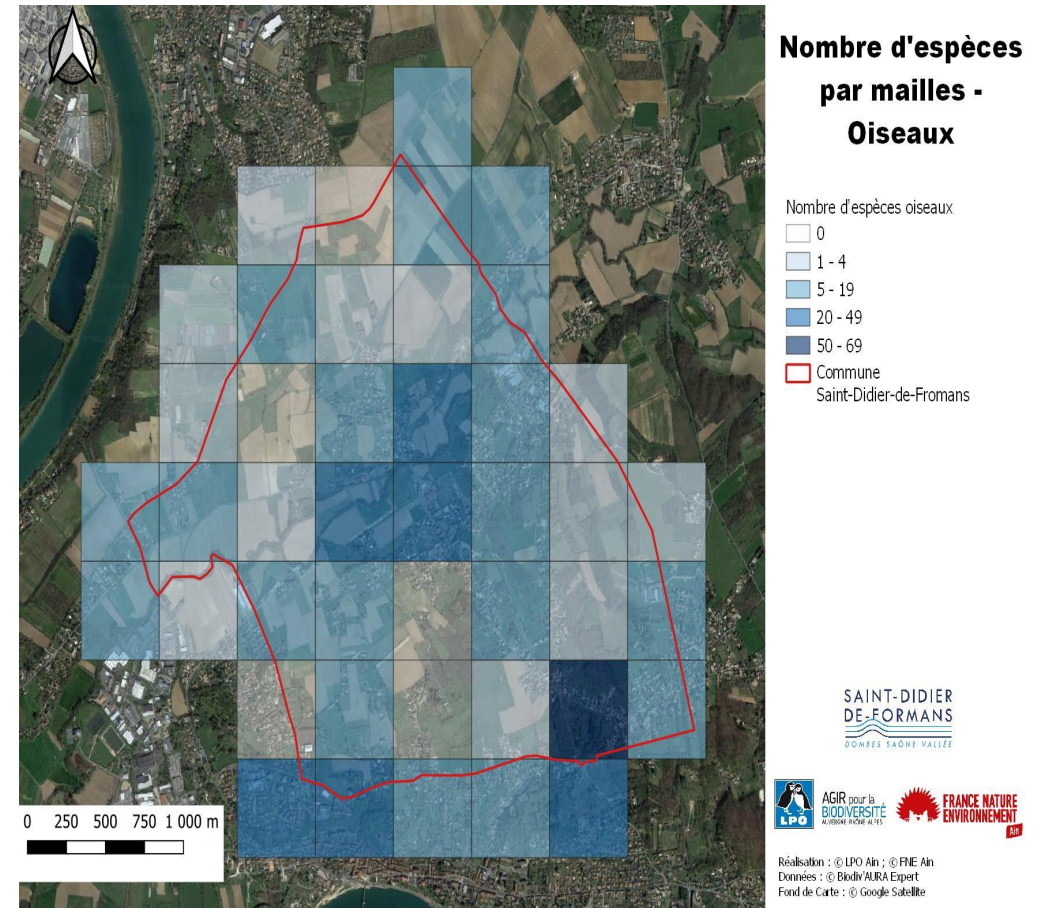
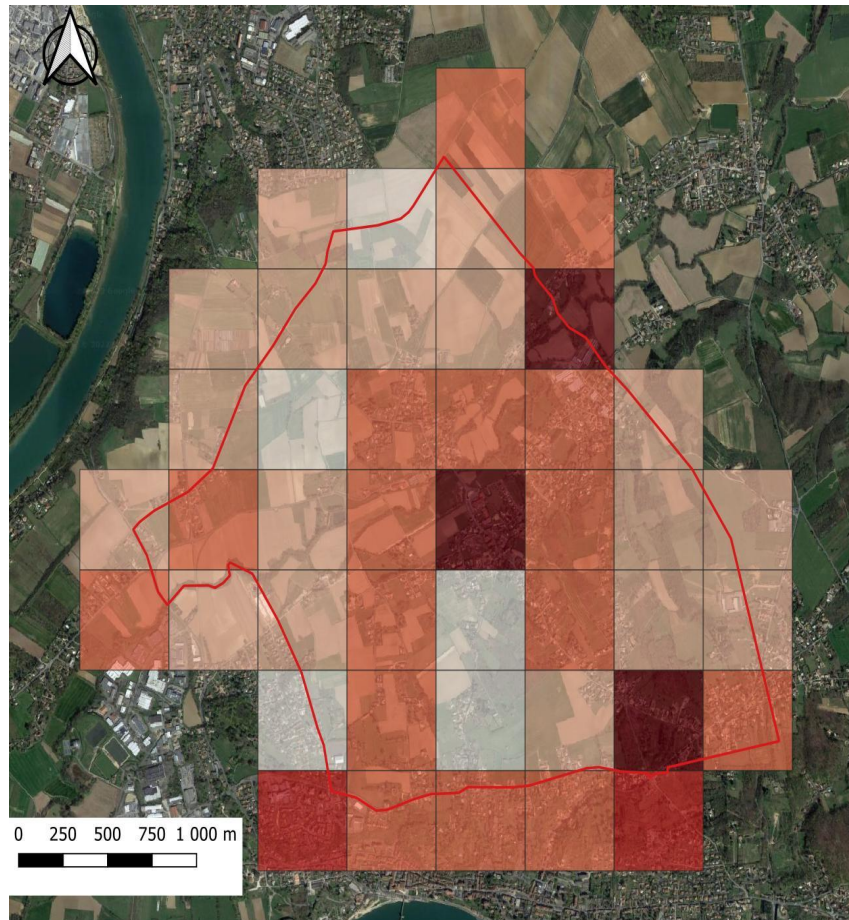


# Réalisation des cartes





# Exemple de cartes





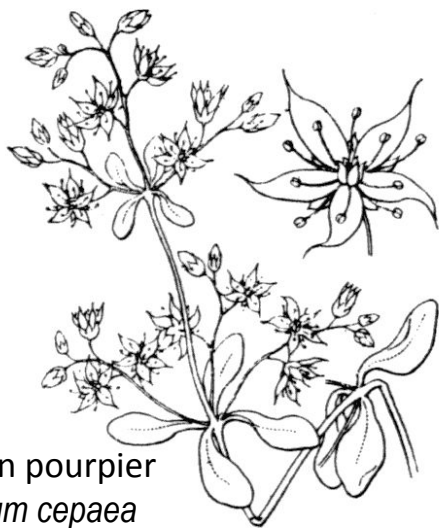


# Flore



## Récapitulatif des données

- Bases de données naturalistes : 39 espèces connues sur la commune
- Etude d'impact du collège : 237 espèces connues sur le site (mais données non bancarisées)
- Données de Jean-Marc Vanel (en cours de traitement)
- 2 espèces déterminantes ZNIEFF



Orpin pourpier  
*Sedum cepaea*



Cotonnière commune  
*Filago germanica*



Scille à deux feuilles  
*Scilla bifolia*





# Oiseaux



## Récapitulatif des données

- 85 espèces connues dont 53 potentiellement nicheuses



Choucas des tours



Faucon crécerelle



Alouette lulu



Huppe fascié





# Mammifères



## Récapitulatif des données

- 13 espèces connues
- 3 espèces protégées : écureuil, hérisson et castor
- Manque de données sur les micromammifères



Taupe d'Europe



Ecureuil roux



Castor d'Europe



# Chauves-souris

## Récapitulatif des données

- 18 espèces connues
- Données de l'étude d'impact du collège avec la pose d'un enregistreur
- Manque d'information sur des potentielles gîtes



Barbastelle d'Europe



Colonie de Murin à oreilles échancrées





# Reptiles



## Récapitulatif des données

- 5 espèces connues
- 3 serpents et 2 lézards
- Exclusivement sur l'étude d'impact du collège



Lézard des murailles



Couleuvre d'Esculape



Couleuvre verte et jaune





# Amphibiens



## Récapitulatif des données

- 5 espèces connues
- Exclusivement sur l'étude d'impact du collège



Crapaud commun



Crapaud accoucheur



Triton palmé





# Libellules



## Récapitulatif des données

- 8 espèces connues
- Odonates = Anisoptères (Libellules) et Zygoptères (Demoiselles)
- Développement des larves en milieux aquatiques



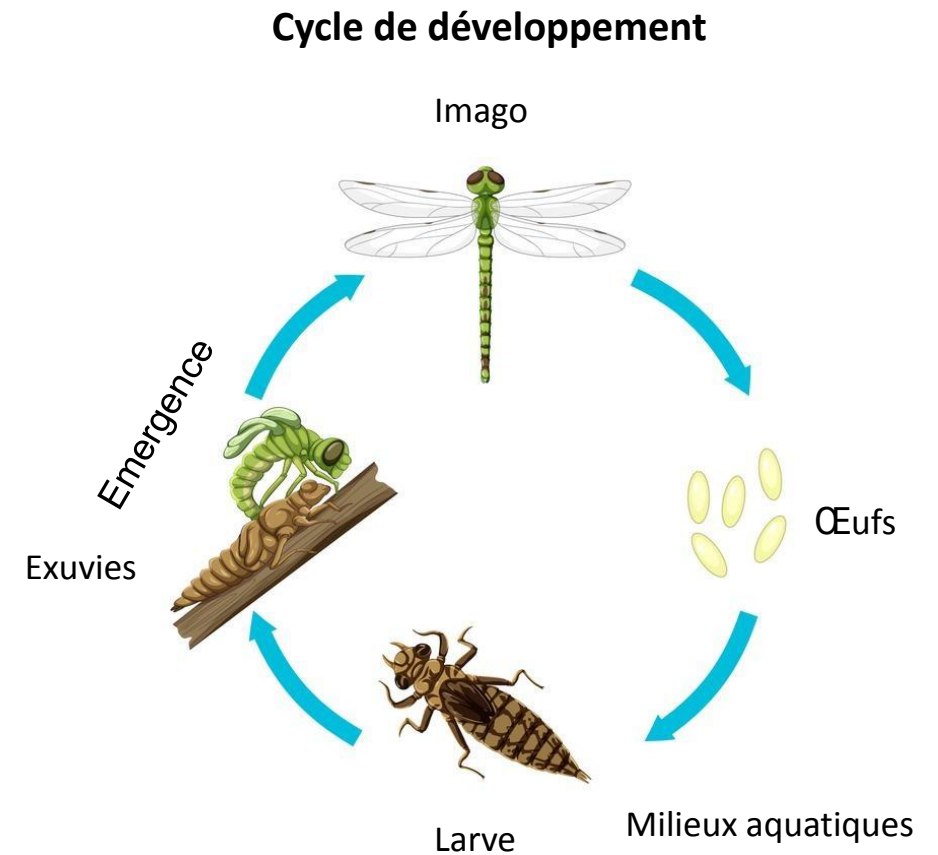
Anax empereur  
*Anax imperator*



Leste brun  
*Sympecma fusca*



Caloptéryx vierge  
*Calopteryx virgo*



# Papillons de jour

## Récapitulatif des données

- 31 espèces connues
- Lépidoptères (Papillons) = Rhopalocères (de jour) + Hétérocères (de nuit)

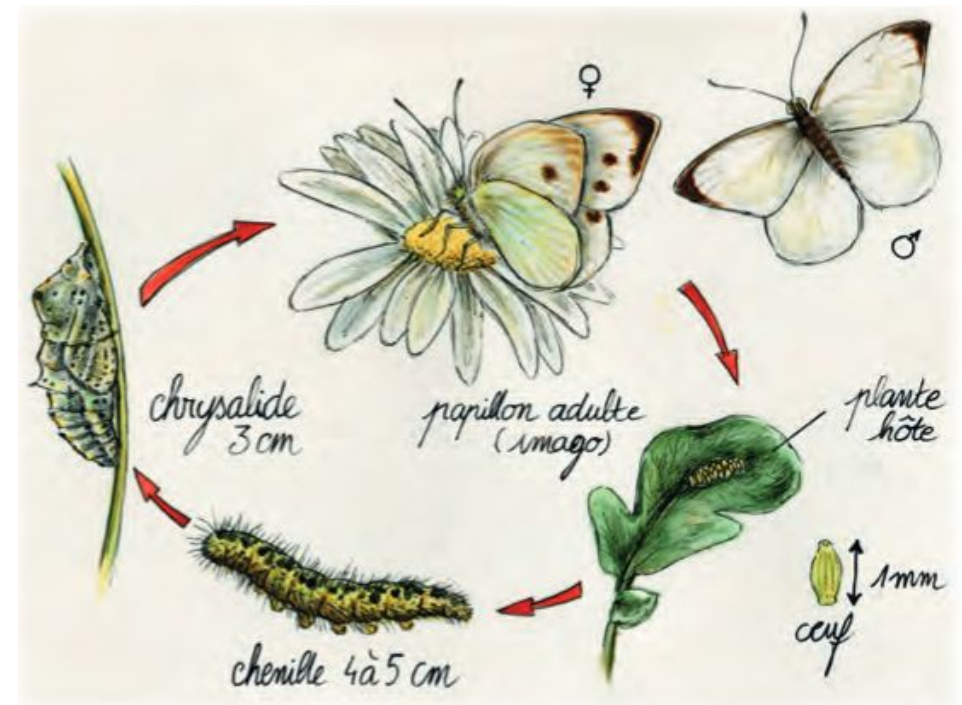
Cycle de développement  
de la Piéride du chou



Gazé  
*Aporia crataegi*

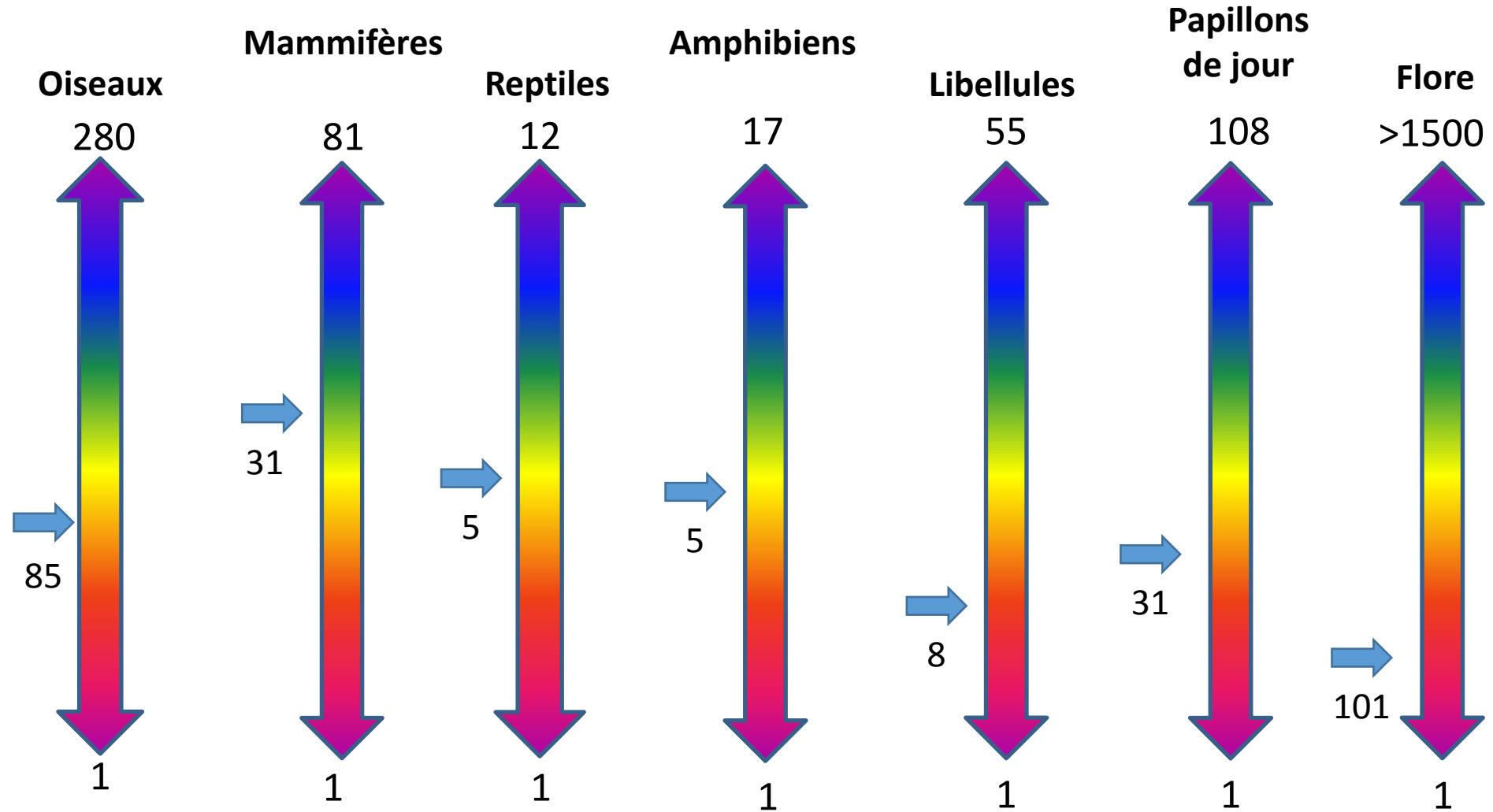


Citron  
*Gonepteryx rhamni*





# Synthèse





# Calendrier des animations

## Animations scolaires

- Animation « La biodiversité dans ma cours de récré » FNE - 2023
- Animation bocage FNE - 2023
- Comptage participatif Hirondelles LPO (Juin)
- Vigie Nature Ecole

## Animations grand public

- Prospection amphibiens LPO 12/04 et 02/05
- Prospection libellules FNE en juin
- Journée éco citoyenne/ Journée de la nature (21/05)
- Enquête participative Hirondelles LPO (Mai-juin)
- Journée Européennes du patrimoine (16, 17, 18/09)
- Semaine de l'environnement CCDSV (du 06/10 au 08/10)
- Animation Mares et haies FNE (7 mai ou 2 juillet)
- Enquêtes participatives clés en main LPO (Hérissons, Crapauds accoucheurs, Serpents, Hirondelles....)
- Sciences participatives grand publics (Vigie Nature, Sauvage dans ma rue...)
- Plantation de haies (Prenons racine)



Vous avez vu ou entendu l'Alyte ... ?  
Contactez-nous !

**ENQUÊTE ALYTE ACCOUCHEUR**  
ALYTES OBSTETRICANS

IDENTIFIEZ-LE À SON CHANT FLUTÉ !

PARTICIPEZ à sa protection aussi chez vous en transmettant vos observations et en laissant des murets et des points d'eau : [www.faune-rhone.org](http://www.faune-rhone.org)

LPO ALURA DÉLÉGATION DU RHÔNE  
100 RUE DES FOUGÈRES - 69009 LYON  
[GHRBA49@GMAIL.COM](mailto:GHRBA49@GMAIL.COM) / 04 28 29 61 55

SAINT-DIDIER-DE-FORMANS  
PROSPECTION ABC  
**AMPHIBIENS**

• 12 AVRIL - 19H00  
• 02 MAI - 20H00

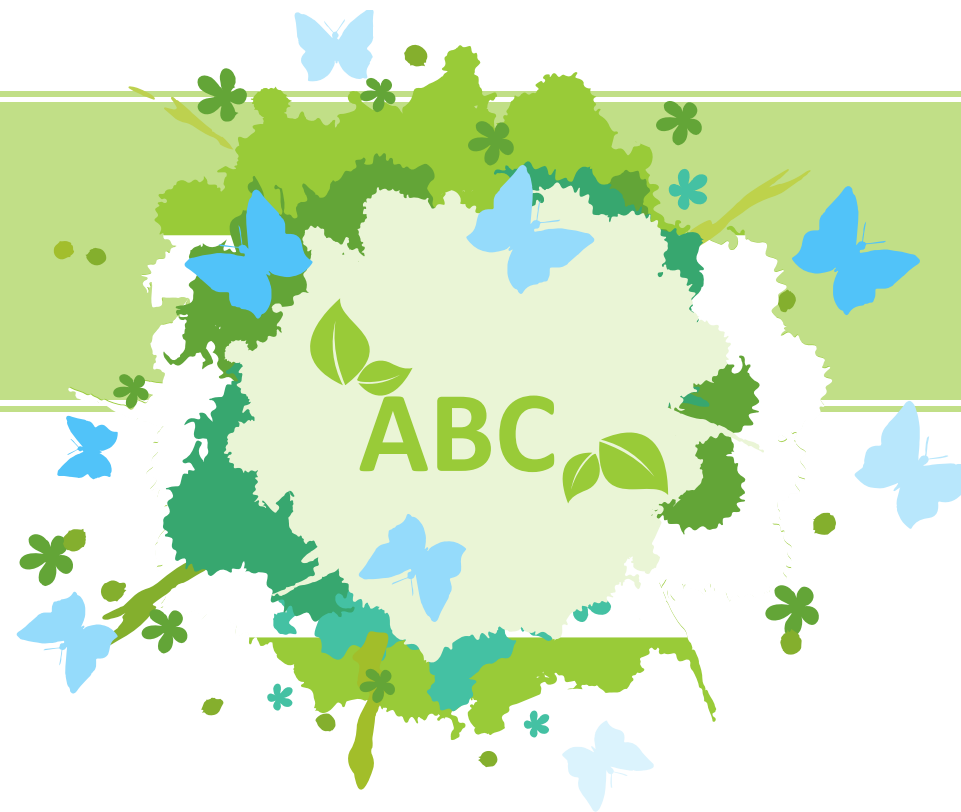
[alexandre.roux@lpo.fr](mailto:alexandre.roux@lpo.fr)  
07 67 58 06 28

SAINT-DIDIER-DE-FORMANS  
AGRICULTURE  
LPO



# Comment participer ?

- Observatoire des arbres de l'Ain  
<https://ain.observatoiredesarbres.fr/fr/portail/417/index.html>
- Mares, où êtes-vous ?
- Pixel Libellule
- Enquêtes hirondelles et chauves-souris et enquête Alyte accoucheur
- Oiseaux de nos jardins



## Place aux ateliers !