



0 200 400
km

Légende :

Etat des eaux (selon l'arrêté 2018)

- Très bon
- Bon
- Moyen
- Médiocre
- Mauvais
- Non évalué

Villes

Cours d'eau (Bd Topage 2019)

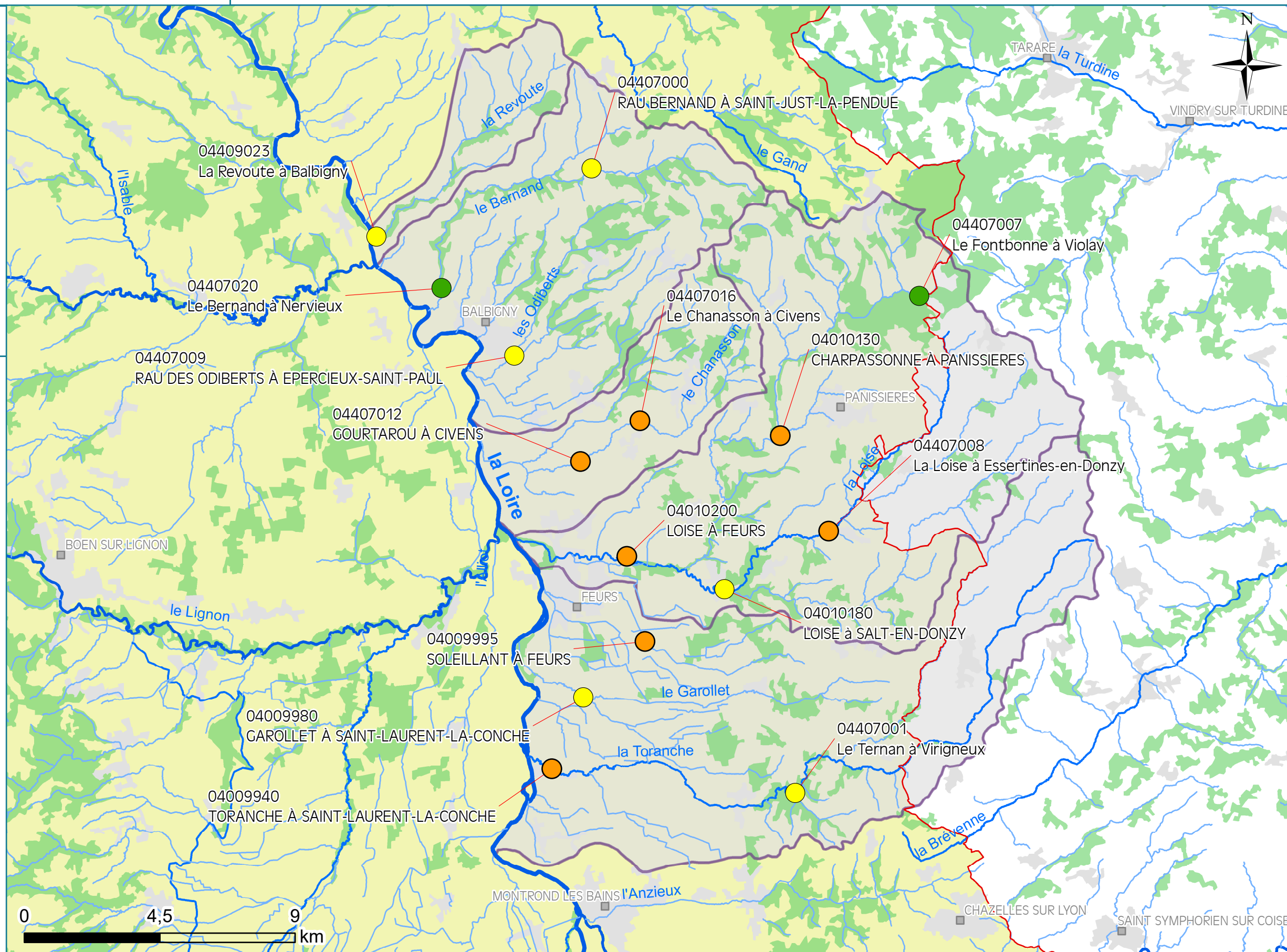
- Autres
- De plus de 100 km
- Entre 50 et 100 km
- Entre 25 et 50 km
- Entre 10 et 25 km

Territoire du SMAELT

Département concerné

Corine Land Cover (2018)

- Forêt
- Zone urbanisée





Etat écologique selon les paramètres physico-chimiques



0 200 400 km

Légende :

Etat des eaux (selon l'arrêté 2018)

- Très bon
- Bon
- Moyen
- Médiocre
- Mauvais
- Non évalué

Villes

Cours d'eau (Bd Topage 2019)

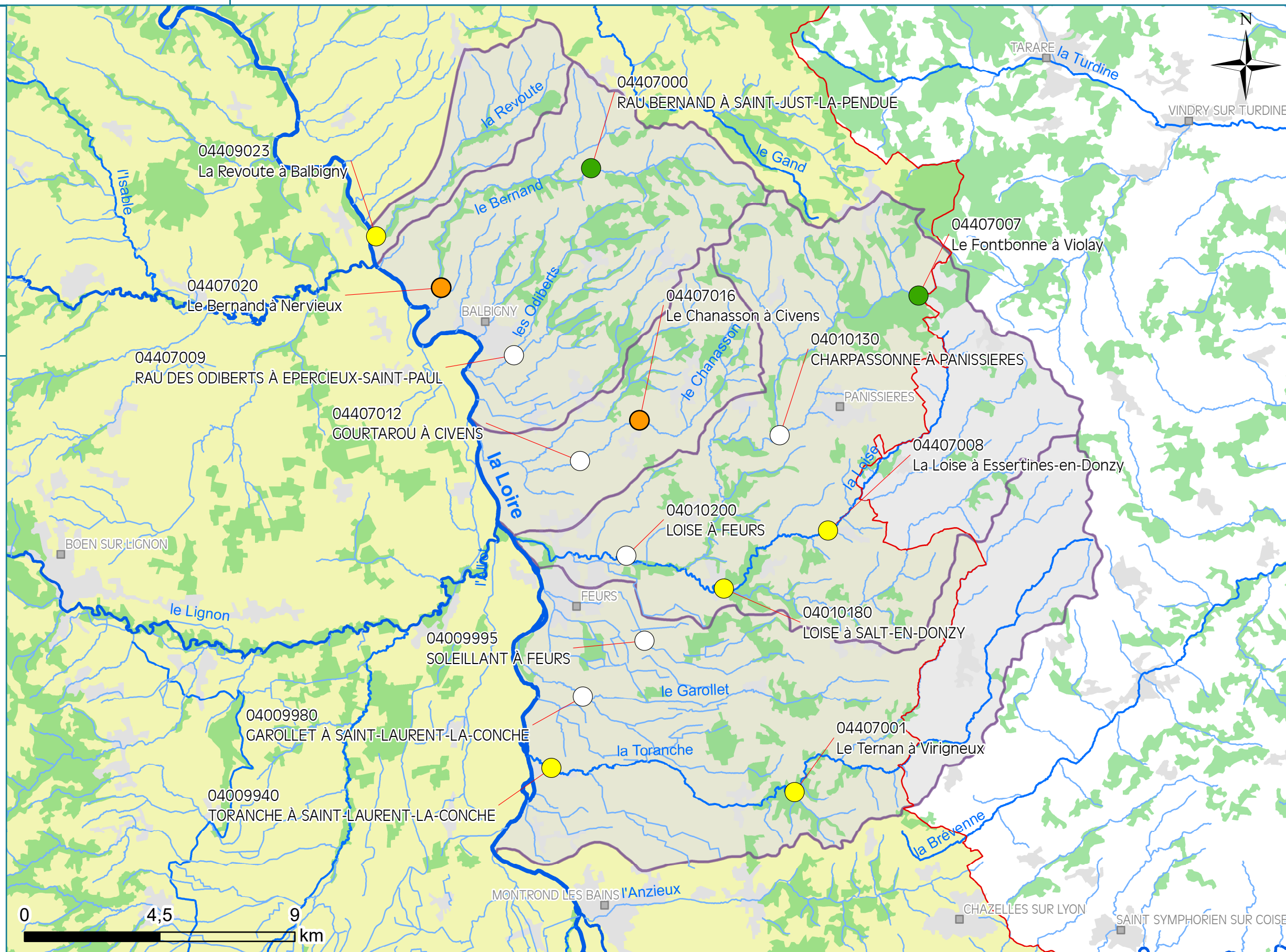
- Autres
- De plus de 100 km
- Entre 50 et 100 km
- Entre 25 et 50 km
- Entre 10 et 25 km

Territoire du SMAELT

Département concerné

Corine Land Cover (2018)

- Forêt
- Zone urbanisée





0 200 400
km

Légende :

Etat des eaux (selon l'arrêté 2018)

- Très bon
- Bon
- Moyen
- Médiocre
- Mauvais
- Non évalué

Villes

Cours d'eau (Bd Topage 2019)

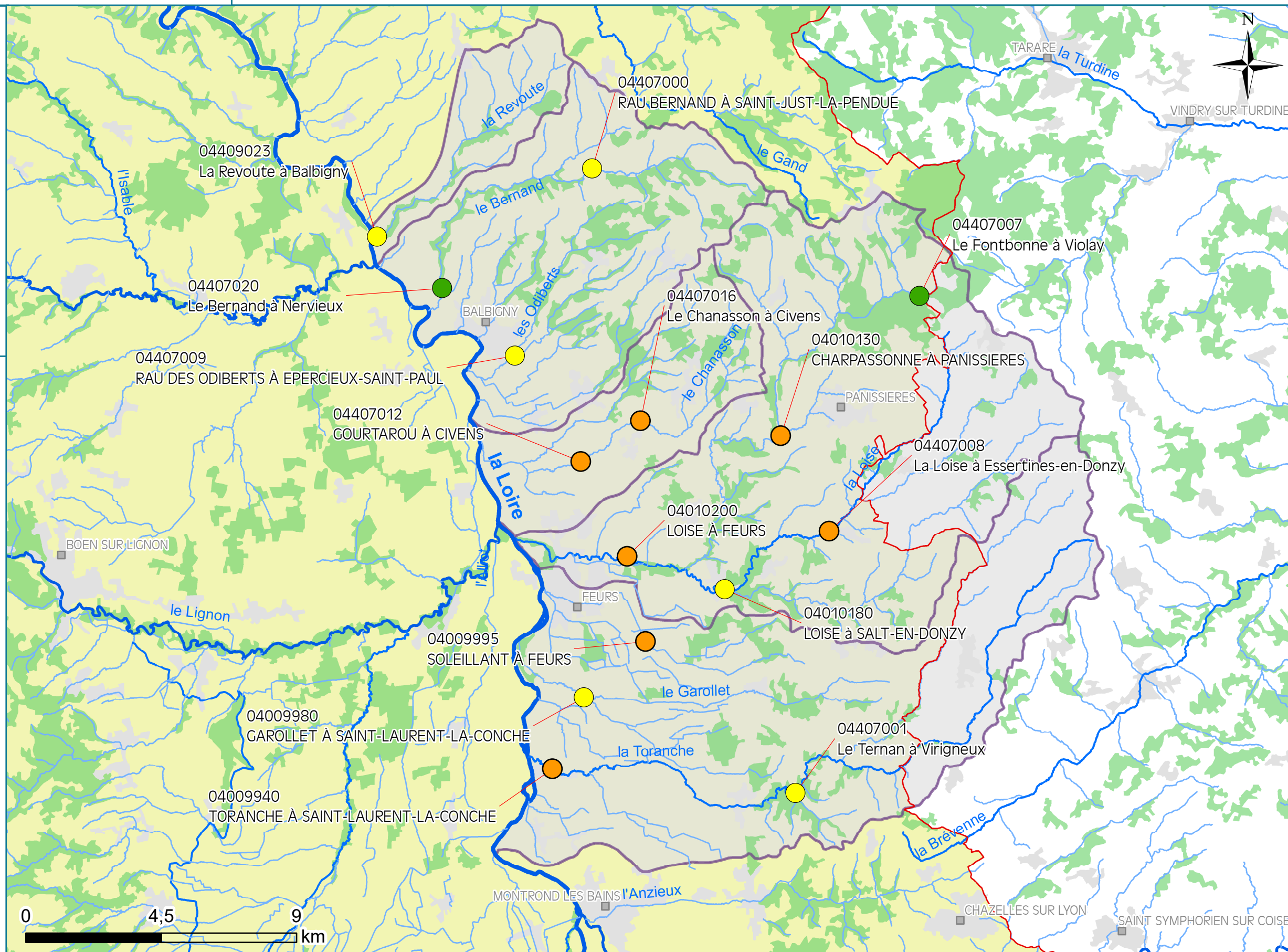
- Autres
- De plus de 100 km
- Entre 50 et 100 km
- Entre 25 et 50 km
- Entre 10 et 25 km

Territoire du SMAELT

Département concerné

Corine Land Cover (2018)

- Forêt
- Zone urbanisée



0 4,5 9
km



0 200 400
km

Légende :

Année de l'état écologique
2019 - 2020 - 2021



Etat des eaux (selon l'arrêté 2018)

- Très bon
- Bon
- Moyen
- Médiocre
- Mauvais
- Non évalué

■ Villes

Cours d'eau (Bd Topage 2019)

- Autres
- De plus de 100 km
- Entre 50 et 100 km
- Entre 25 et 50 km
- Entre 10 et 25 km

■ Territoire du SMAELT

■ Département concerné

Corine Land Cover (2018)

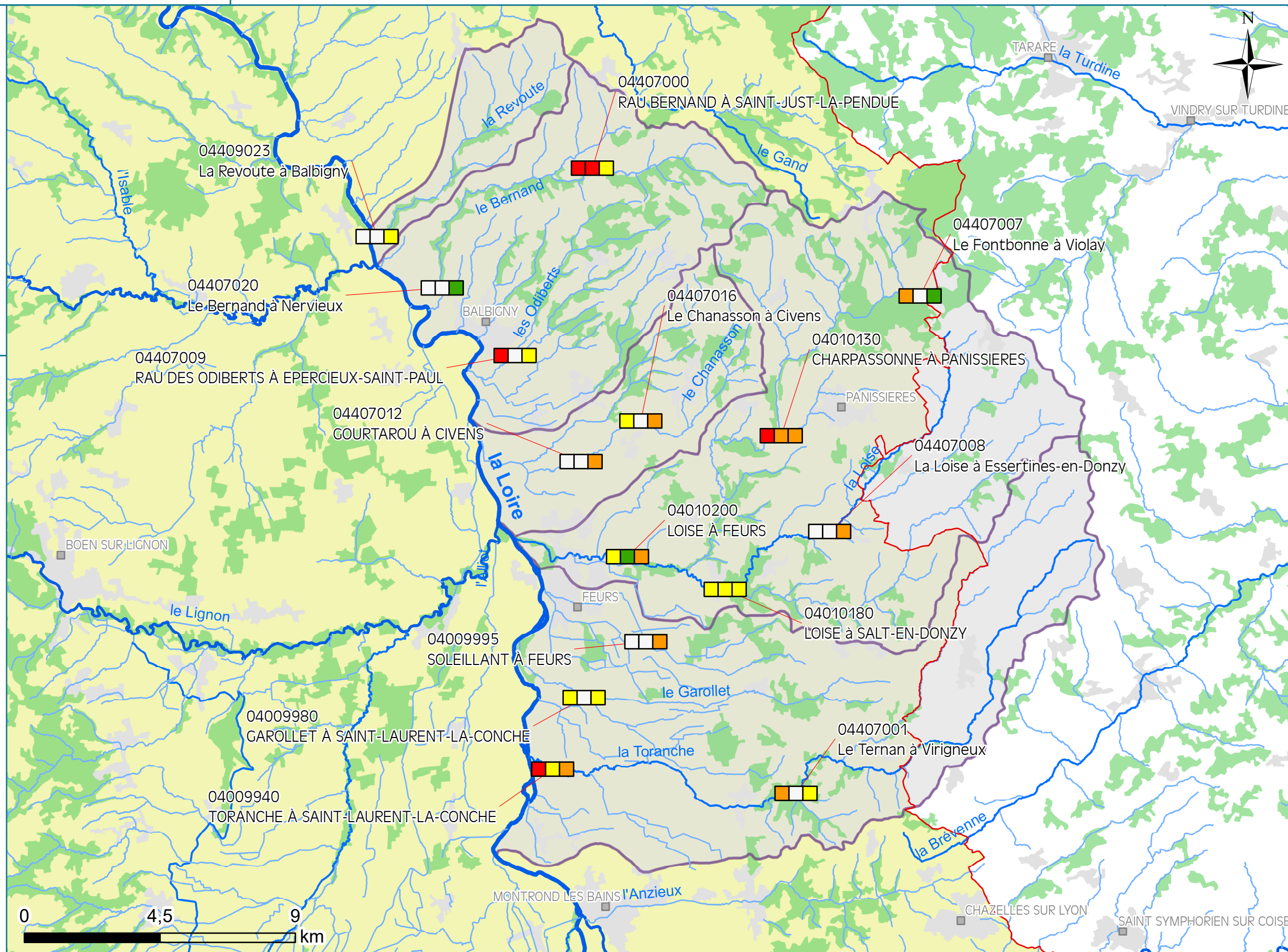
- Forêt
- Zone urbanisée

Source : IGN, BdTopage, Corine Land Cover

Conception et réalisation :

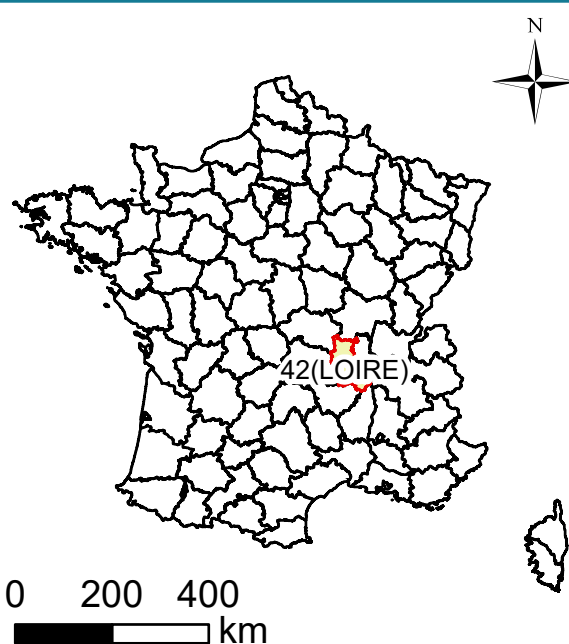


Mise à jour le 03/01/2022



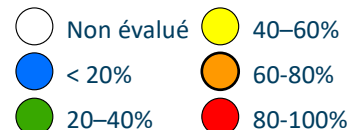


Pesticides (Glyphosate) : Pourcentage d'occurrence de la molécule en 2021 sur 7 campagnes de suivi



Légende :

Pourcentage d'occurrence de la molécule sur les campagnes de suivi



■ Villes

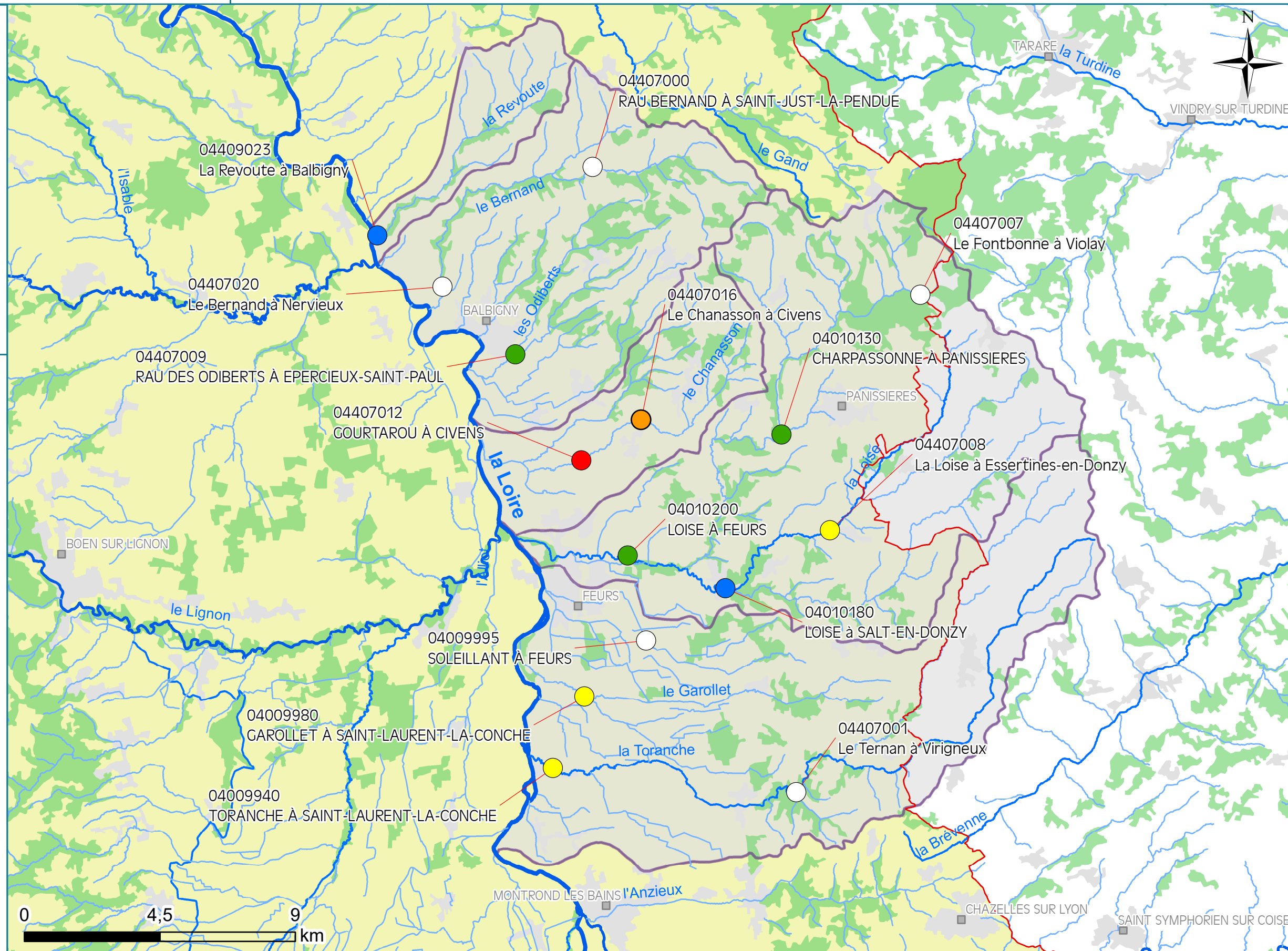
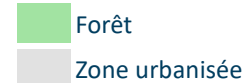
Cours d'eau (Bd Topage 2019)

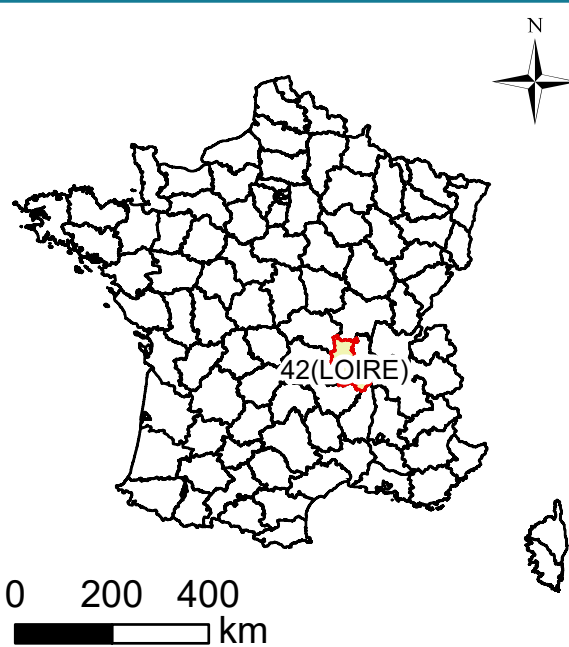


□ Territoire du SMAELT

■ Département concerné

Corine Land Cover (2018)





Légende :

Pourcentage d'occurrence de la molécule sur les campagnes de suivi



■ Villes

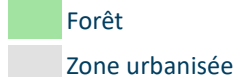
Cours d'eau (Bd Topage 2019)



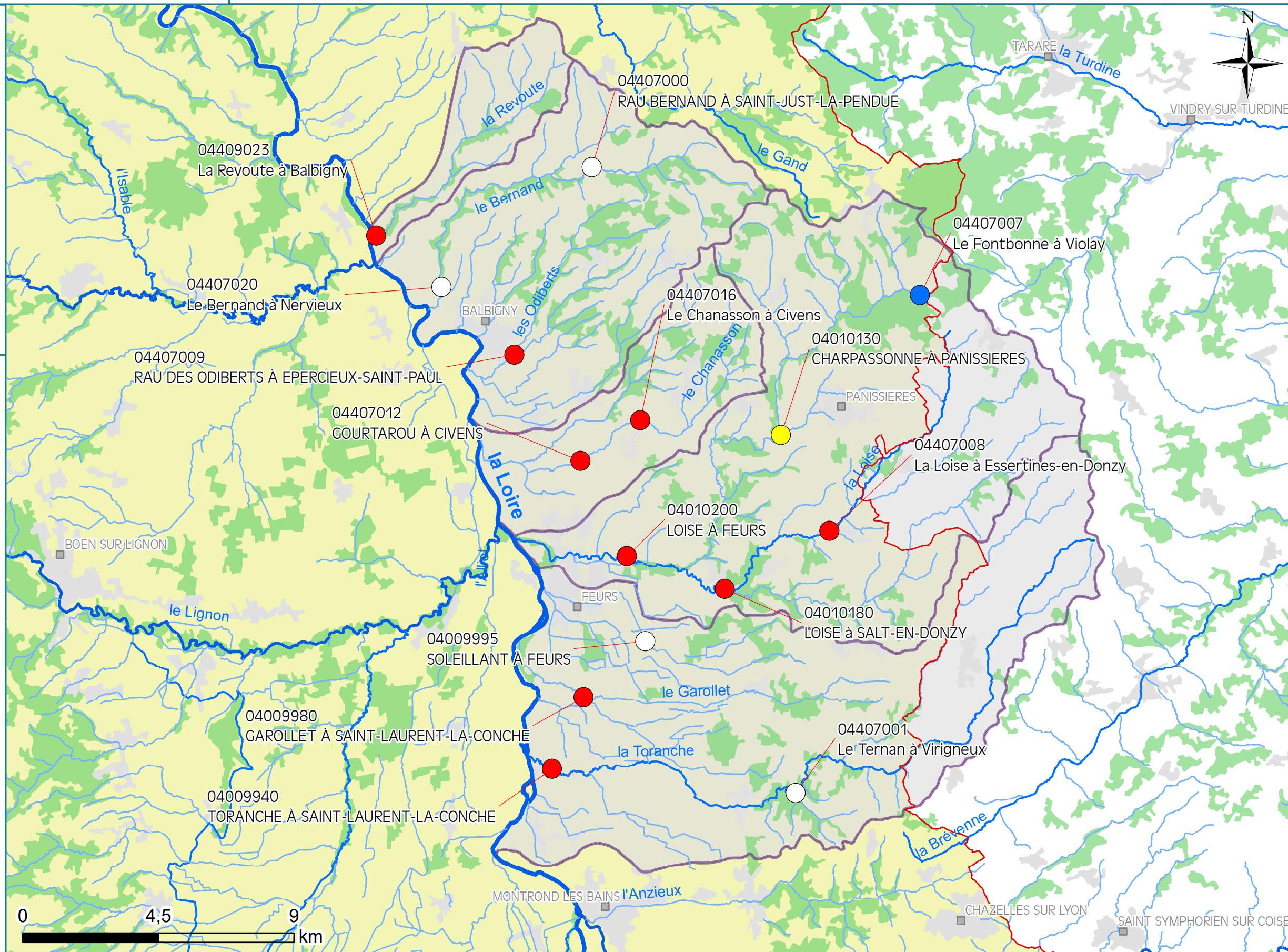
■ Territoire du SMAELT

■ Département concerné

Corine Land Cover (2018)



Source : IGN, BdTopage, Corine Land Cover
Conception et réalisation :





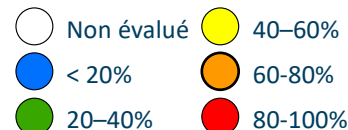
Pesticides (Métolachlore (+ S Métolachlore)) : Pourcentage d'occurrence de la molécule en 2021 sur 7 campagnes de suivi



0 200 400
km

Légende :

Pourcentage d'occurrence de la molécule sur les campagnes de suivi



■ Villes

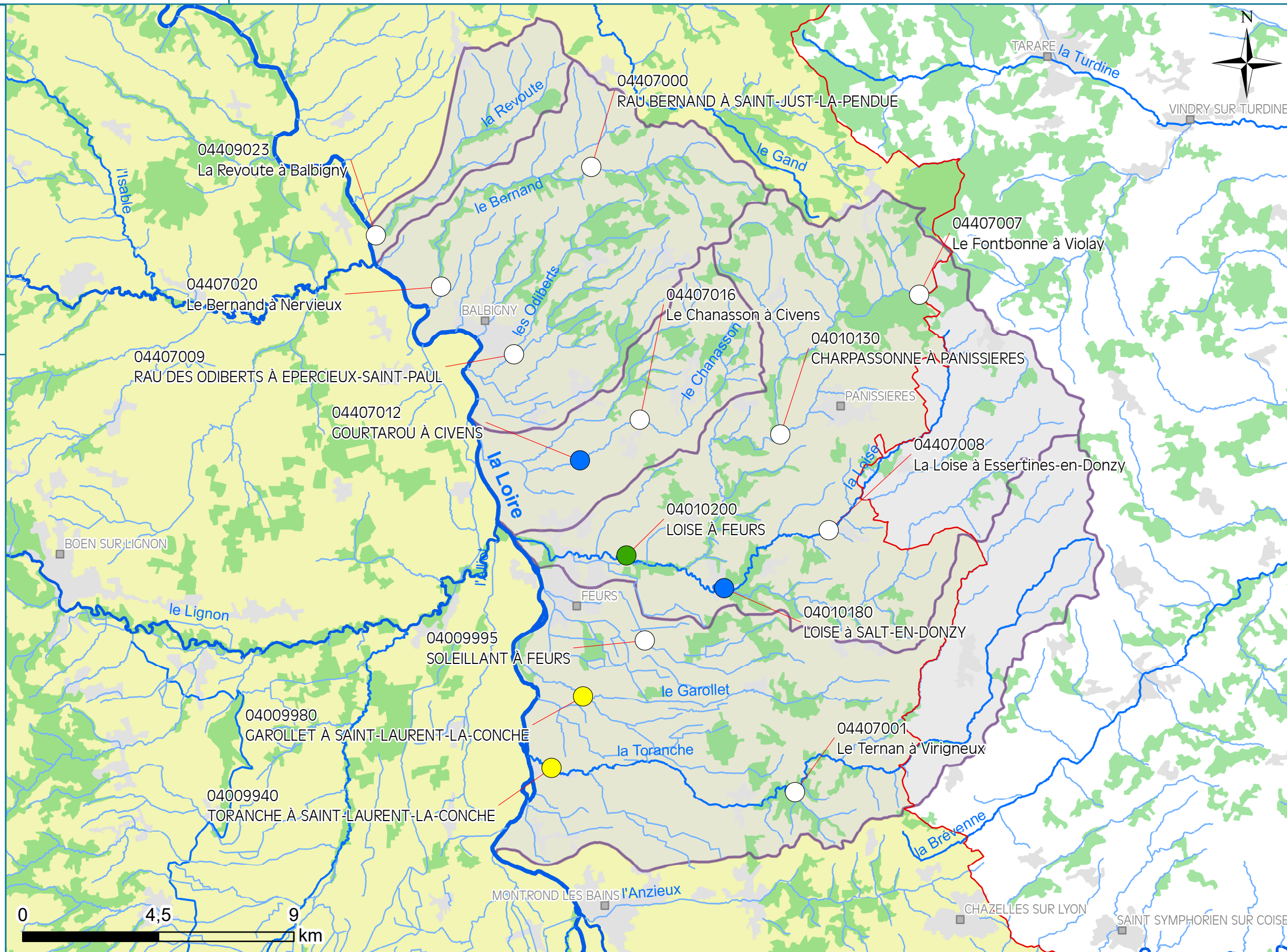
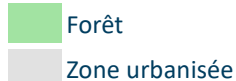
Cours d'eau (Bd Topage 2019)



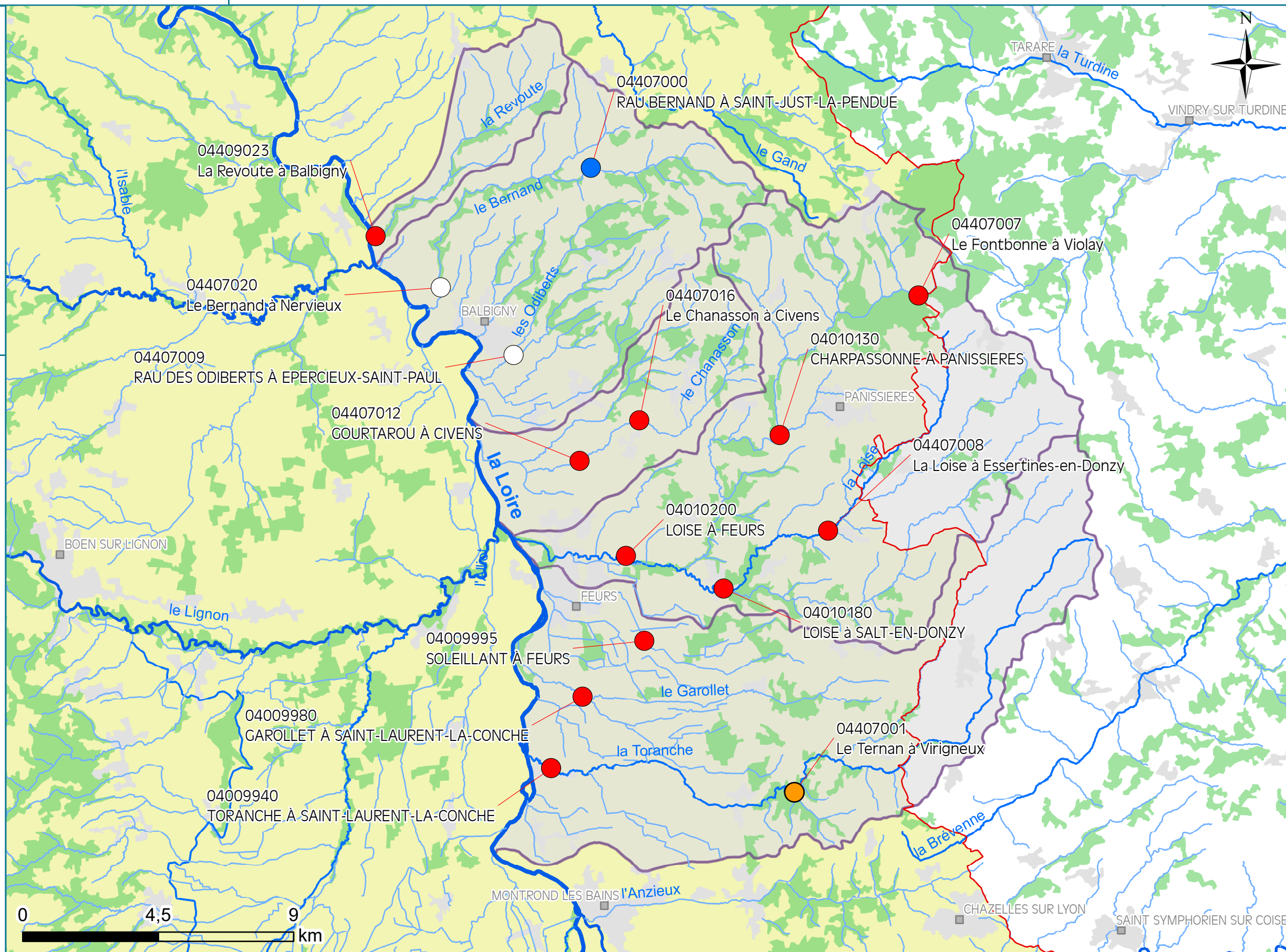
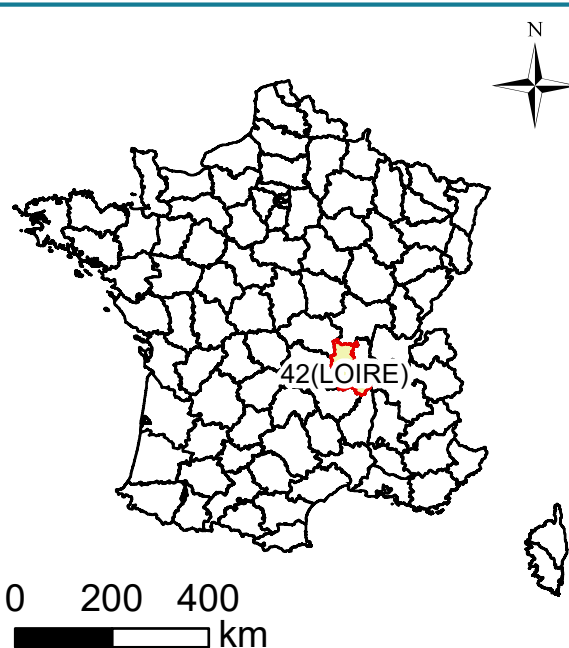
□ Territoire du SMAELT

■ Département concerné

Corine Land Cover (2018)



0 4,5 9
km



Légende :

Pourcentage d'occurrence de la molécule sur les campagnes de suivi

- Non évalué
- < 20%
- 20-40%
- 40-60%
- 60-80%
- 80-100%

■ Villes

Cours d'eau (Bd Topage 2019)

- Autres
- De plus de 100 km
- Entre 50 et 100 km
- Entre 25 et 50 km
- Entre 10 et 25 km

▭ Territoire du SMAELT

▭ Département concerné

Corine Land Cover (2018)

- Forêt
- Zone urbanisée



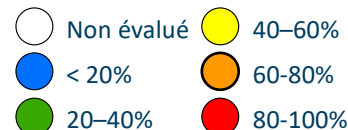
Pesticides (Métolachlore OXA) : Pourcentage d'occurrence de la molécule en 2021 sur 7 campagnes de suivi



0 200 400
km

Légende :

Pourcentage d'occurrence de la molécule sur les campagnes de suivi



■ Villes

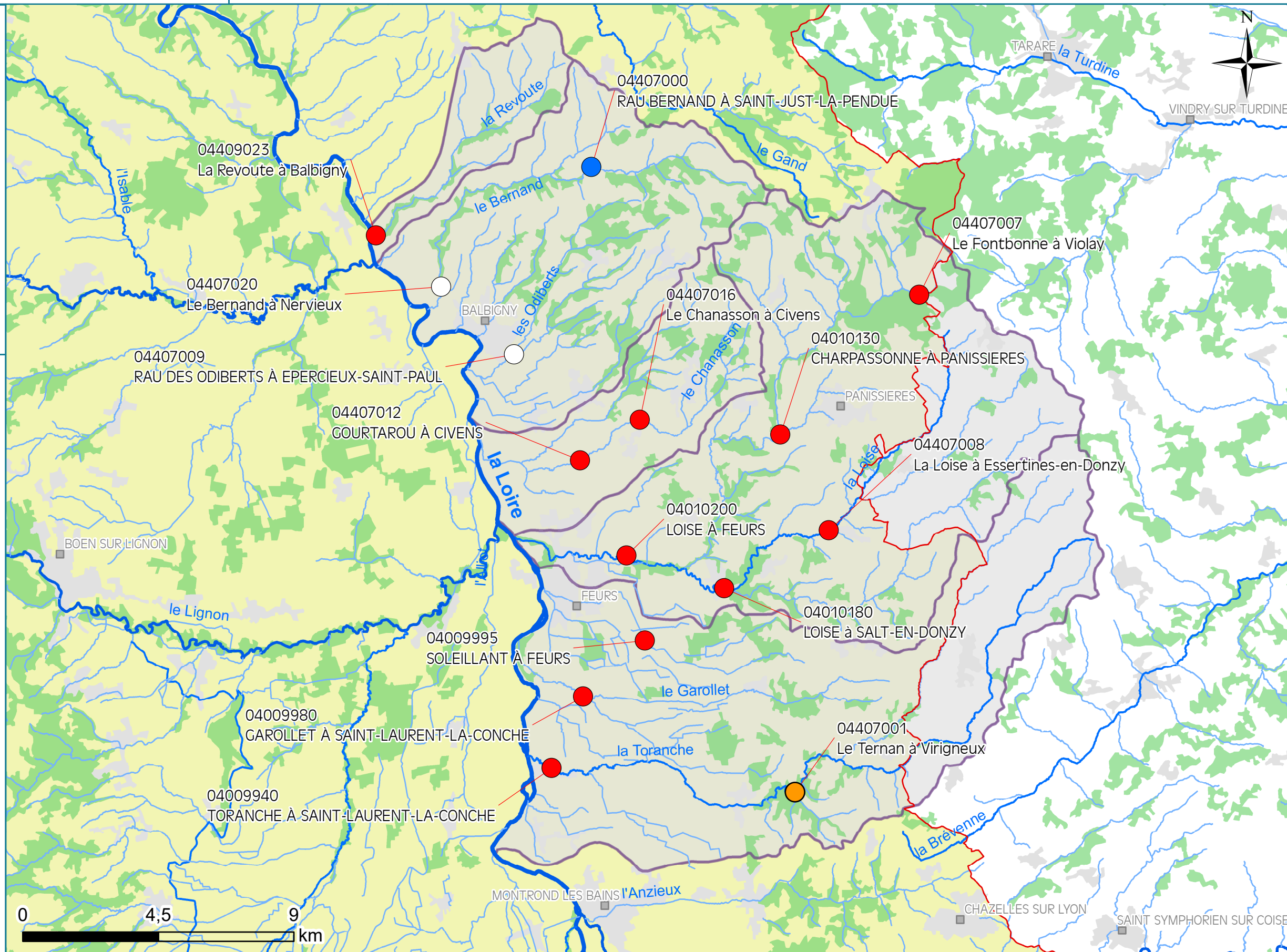
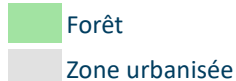
Cours d'eau (Bd Topage 2019)



□ Territoire du SMAELT

■ Département concerné

Corine Land Cover (2018)



0 4,5 9
km