



RILHAC  
RANCON

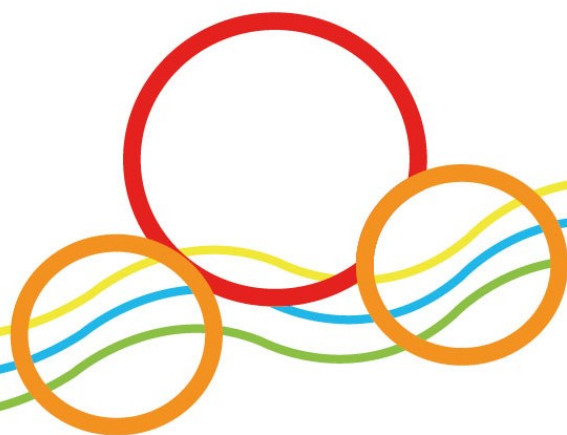
# 6e/ Liste des emplacements réservés

PLU prescrit par délibération du Conseil Municipal le 07/11/2016

PLU arrêté par délibération du Conseil Communautaire le 26/06/2019

PLU approuvé par délibération du Conseil Communautaire le 18/02/2020

*Dossier d'approbation  
février 2020*



NUMÉRO	DESTINATION	LOCALISATION	COLLECTIVITÉ BÉNÉFICIAIRE	IDENTIFICATION PARCELLE	SUPERFICIE (m <sup>2</sup> )	
					Intégralité	Pour partie
ER n° 01	Équipements publics et opération de cœur de ville	Bourg de Rilhac	Commune de Rilhac-Rancon	AT 143	4 506	-
				AT 144	398	-
				AT 145	1 005	-
				AT 146	1 120	-
				AT 147	60	-
ER n° 02	Espace public structurant	Bourg de Rilhac	Commune de Rilhac-Rancon	AT 108	1 019	-
				AT 110	26	-
				AT 111	-	968
ER n° 03	Amélioration d'une intersection entre la RD914 et RD39	Chaise	Département	AZ 32	-	1 222