

**îledeFrance** mobilités

## Vos transports changent !

- Offre de transport adaptée** au rythme de vie des Franciliens (des bus plus souvent et plus tard)
- Matériel roulant plus confortable** (nouveaux trains, bus « zéro émission », ...)
- Nouvelles mobilités** en complément du réseau classique (covoiturage, Parcs Relais, parkings vélos, Véligo Location, ...)
- Services numériques du quotidien** (navigateur multimodal régional, information en temps réel, ...)

## COMMENT RÉSERVER ?

Sur la plateforme d'Île-de-France Mobilités dédiée au transport à la demande et sur laquelle vous pouvez :

1. créer votre compte
2. réserver votre trajet\*
3. suivre votre TàD en temps réel
4. évaluer votre trajet

\*à partir d'un mois à l'avance et jusqu'à une heure avant le départ

## Forfaits & tickets à valider à chaque voyage sur le réseau

**îledeFrance** mobilités

### Les forfaits Navigo

**Pour tous**  
 Navigo annuel  
 Navigo mois  
 Navigo semaine  
 Navigo jour

**Jeunes**  
 Imagine R Étudiant  
 Imagine R Scolaire  
 Imagine R Junior  
 Gratuité Jeunes en insertion

**Tarifs réduits et gratuité**  
 Navigo tarification Senior  
 Navigo gratuité  
 Navigo Solidarité mois  
 Navigo Solidarité semaine  
 Améthyste

Commandez et rechargez votre passe Navigo selon vos besoins et votre profil sur [iledefrance-mobilites.fr](http://iledefrance-mobilites.fr), aux guichets et dans les agences des transporteurs (RATP, SNCF, Optile).

## PAS DE MONNAIE ?

Pour acheter votre ticket par SMS\* **1 SMS = 1 TICKET BUS**

## Envoyer INTERVAL au 93100

**2€** + coût éventuel du SMS pour les abonnements mobiles ne comprenant pas les SMS illimités (prix du ticket débité sur votre facture téléphonique)

**Valable 1 heure sans correspondance**  
 Service disponible avec les opérateurs Bouygues Telecom, Orange, SFR et Free

\*Vous pouvez également acheter vos titres auprès des commerces de proximité, sur l'appli Île-de-France Mobilités, ou encore souscrire un Navigo Liberté+. Le ticket SMS est valable 1h à compter de l'envoi du SMS sur votre ligne de bus, pour un voyage sans correspondance. Achat possible avec un abonnement Bouygues Telecom, Orange, SFR ou Free (hors forfaits pro ou offres commerciales particulières). CGU consultable sur [www.iledefrance-mobilites.fr/titres-et-tarifs/detail/tab-sms](http://www.iledefrance-mobilites.fr/titres-et-tarifs/detail/tab-sms)

## Informations pratiques & points de vente

**Contact**  
**TRANSEDEV INTERVAL**  
 5, rue du Pharle  
 77130  
 Montereau-Fault-Yonne  
[iledefrance-mobilites.fr](http://iledefrance-mobilites.fr)  
 09 70 82 09 96  
 service gratuit + prix appel  
 @SIYONNE

Téléchargez gratuitement les applications :  
 TàD Île-de-France Mobilités  
 Acceo

**Objets trouvés**  
[www.transdev-idf.com/contact](http://www.transdev-idf.com/contact)

### Points de vente

Gares SNCF  
 Tabac/Librairie du lycée  
 16, rue des Chesnois - Montereau  
 La Civette de Surville  
 1 bis, avenue Molière - Montereau  
 Tabac de la Mairie  
 72, rue Désiré Thoisson - Cannes Ecluse  
 Le Rallye  
 8, rue Jean Jaurès - Montereau  
 Le Gallia  
 1, rue de Provens - Montereau  
 La Civette de Montereau  
 1, rue du Dr A. Petit - Montereau  
 Le Carré d'As  
 74, rue Jean Jaurès - Montereau

## Itinéraires, horaires, rechargement de votre passe Navigo et info trafic : déplacez vous en toute simplicité avec l'application Île-de-France Mobilités

## Rendez-vous sur :

**Appli TàD Île-de-France Mobilités**  
[tad.idfmobilites.fr](http://tad.idfmobilites.fr)  
 01 64 70 41 80  
 Du lundi au jeudi De 8h à 12h et de 14h à 18h  
 Le vendredi De 8h à 12h et de 14h à 17h  
 Sauf jours fériés

## QUAND RÉSERVER ?

Jusqu'à 30 jours avant le jour de mon trajet et au moins une heure à l'avance

## Les tickets

Disponibles en gares, stations et agences (au format papier ou rechargeables sur votre passe Navigo Easy) :

- Ticket t+**  
 À l'unité ou en carnet de 10 tickets, tarif réduit (valable pour les 4 à 10 ans, les titulaires de la carte Famille Nombreuse et Navigo Solidarité)
- Mobilis**  
 Un ticket journalier pour voyager à volonté dans les zones tarifaires choisies
- Paris Visite**  
 Un ticket pour voyager à volonté dans les zones tarifaires choisies pendant 1,2,3 ou 5 jours
- Ticket Jeunes week-end**  
 Un ticket journalier pour voyager à volonté dans les zones tarifaires choisies pour les moins de 26 ans
- Ticket d'accès à bord**  
 À l'unité, valable pour un trajet en bus auprès du conducteur ou par SMS

## Pour recharger votre passe Navigo, ne touchez qu'un seul écran : celui de votre téléphone

Évitons de passer à la borne. Rechargeons avec l'application Île-de-France Mobilités.

**îledeFrance** mobilités

**BUS TàD SIYONNE** **EXCLUSIVEMENT SUR RÉSERVATION**

HORAIRES VALABLES À PARTIR DU 31 JANVIER 2022

## MONTEREAU-FAULT-YONNE

TRANSPORT À LA DEMANDE

SITCOMÉ **îledeFrance** mobilités

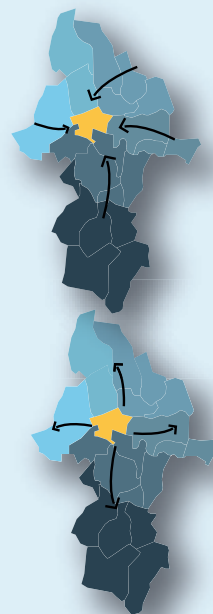


# Votre TàD SIYONNE évolue !

**DU LUNDI AU VENDREDI, TOUTE L'ANNÉE (SAUF JOURS FÉRIÉS)**

**de 6h00 à 9h et de 17h20 à 19h15**

Horaires garantis pour une correspondance avec le train **R** en gare de Montereau-Fault-Yonne



**SENS ALLER**

Pour se rendre à la gare de Montereau depuis l'ensemble des arrêts des 4 zones

Horaires garantis d'arrivée en gare de Montereau **6h47 7h47 9h05**

Correspondance **R** en direction de Paris 6h57 7h57 9h15

**SENS RETOUR**

Pour se rendre à l'ensemble des arrêts des 4 zones depuis la gare de Montereau

Correspondance **R** depuis Paris 17h19 18h03 19h03

Horaires garantis de départ de la gare de Montereau **17h25\* 18h13 19h13**

\* Horaire bus garanti uniquement sur les zones 1, 2 et 3.

**de 9h à 17h20**

Horaires libres qui varient en fonction de la demande des clients. L'heure d'arrivée et la destination ne sont pas définies à l'avance.



**Bus garanti de soirée pour les 4 zones**

Départ du bus garanti de soirée à 20h13 en gare de Montereau vers les arrêts des 4 zones. **(Sans réservation)**



**LES SAMEDIS, TOUTE L'ANNÉE (SAUF JOURS FÉRIÉS)**

**de 6h à 21h**

Horaires libres qui varient en fonction de la demande des clients. L'heure d'arrivée et la destination ne sont pas définies à l'avance.



**Depuis les arrêts de bus des communes suivantes :**

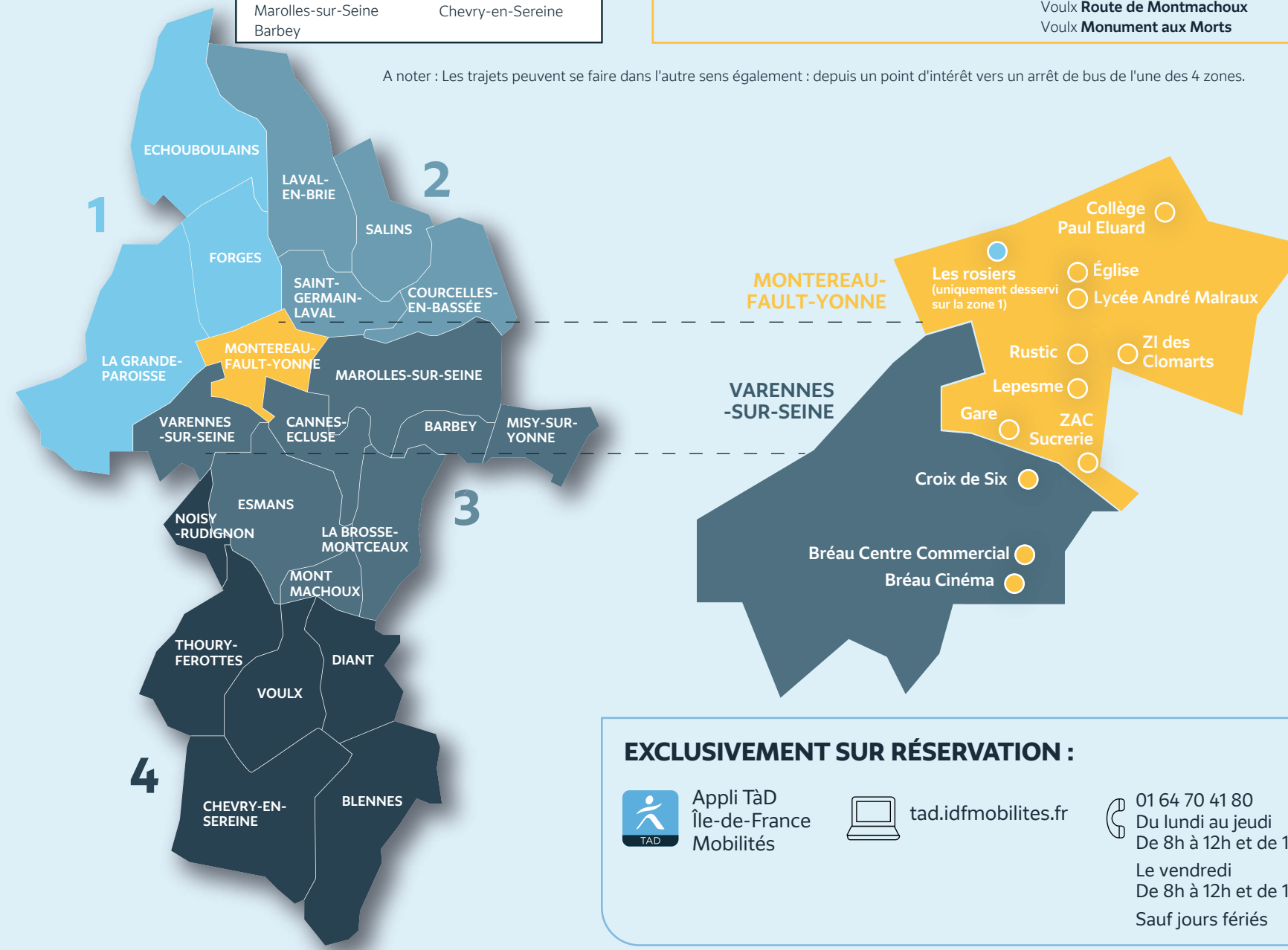
- Zone 1**  
La-Grande-Paroisse  
Echouboulains  
Forges  
Montereau - les Rosiers
- Zone 2**  
Laval-en-Brie  
Salins  
Saint-Germain-Laval  
Courcelles-en-Bassée
- Zone 3**  
Marolles-sur-Seine  
Barbey
- Misy-sur-Yonne  
Cannes-Ecluse  
Varennes-sur-Seine  
Esmans  
La Brosse-Montceaux  
Montmachoux
- Zone 4**  
Noisy-Rudignon  
Thoury-Ferottes  
Voulx  
Diant  
Blennes  
Chevry-en-Sereine

**Rejoignez les points d'intérêts suivants :**

- Montereau **Gare**
- Montereau **ZAC Sucrierie**
- Montereau **Lepesme**
- Montereau **Rustic**
- Montereau **Église**
- Montereau **ZI des Clomarts**
- Varennes-sur-Seine **Croix de Six**
- Varennes-sur-Seine **Bréau Centre Commercial**
- Varennes-sur-Seine **Bréau Cinéma**

- Si vous habitez en zone 1, rejoignez aussi :**  
La-Grande-Paroisse **Salle des fêtes**  
Montereau **Collège Paul Eluard**  
Montereau Lycée **André Malraux**
- Si vous habitez en zone 2, rejoignez aussi :**  
Montereau **Collège Paul Eluard**  
Montereau Lycée **André Malraux**
- Si vous habitez en zone 3, rejoignez aussi :**  
St-Germain-Laval **Saint Pierre Centre commercial**
- Si vous habitez en zone 4, rejoignez aussi :**  
Marolles-sur-Seine **ZAC Saint-Donain**  
Marolles-sur-Seine **Mairie**  
Cannes-Ecluse **ZAC Tournesols**  
Voulx **Route de Montmachoux**  
Voulx **Monument aux Morts**

A noter : Les trajets peuvent se faire dans l'autre sens également : depuis un point d'intérêt vers un arrêt de bus de l'une des 4 zones.



**EXCLUSIVEMENT SUR RÉSERVATION :**



tad.idfmobilites.fr

01 64 70 41 80  
Du lundi au jeudi  
De 8h à 12h et de 14h à 18h  
Le vendredi  
De 8h à 12h et de 14h à 17h  
Sauf jours fériés