

Dossier complet

Commune de Sainte-Rose (97419)

Évolution et structure de la population en 2014

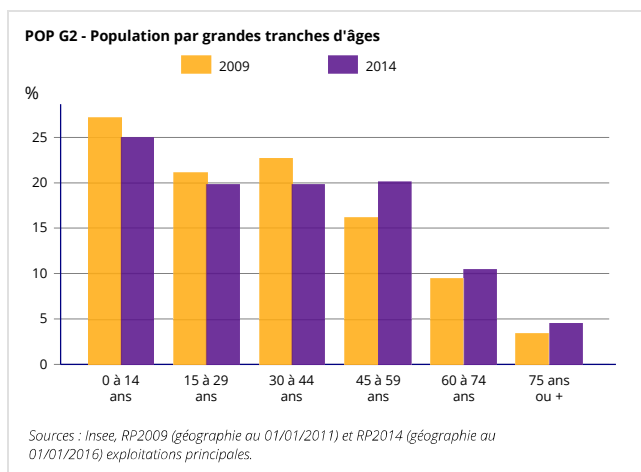
Commune de Sainte-Rose (97419)

POP T0 - Population par grandes tranches d'âges

	2014	%	2009	%
Ensemble	6 722	100,0	6 822	100,0
0 à 14 ans	1 681	25,0	1 854	27,2
15 à 29 ans	1 337	19,9	1 448	21,2
30 à 44 ans	1 338	19,9	1 542	22,6
45 à 59 ans	1 359	20,2	1 105	16,2
60 à 74 ans	703	10,5	640	9,4
75 ans ou plus	303	4,5	233	3,4

Sources : Insee, RP2009 (géographie au 01/01/2011) et RP2014 (géographie au 01/01/2016) exploitations principales.

POP G2 - Population par grandes tranches d'âges



POP T3 - Population par sexe et âge en 2014

	Hommes	%	Femmes	%
Ensemble	3 382	100,0	3 340	100,0
0 à 14 ans	854	25,3	827	24,8
15 à 29 ans	693	20,5	644	19,3
30 à 44 ans	636	18,8	702	21,0
45 à 59 ans	722	21,3	638	19,1
60 à 74 ans	342	10,1	361	10,8
75 à 89 ans	127	3,7	143	4,3
90 ans ou plus	9	0,3	24	0,7
0 à 19 ans	1 156	34,2	1 094	32,8
20 à 64 ans	1 888	55,8	1 849	55,4
65 ans ou plus	338	10,0	396	11,9

Source : Insee, RP2014 exploitation principale, géographie au 01/01/2016.

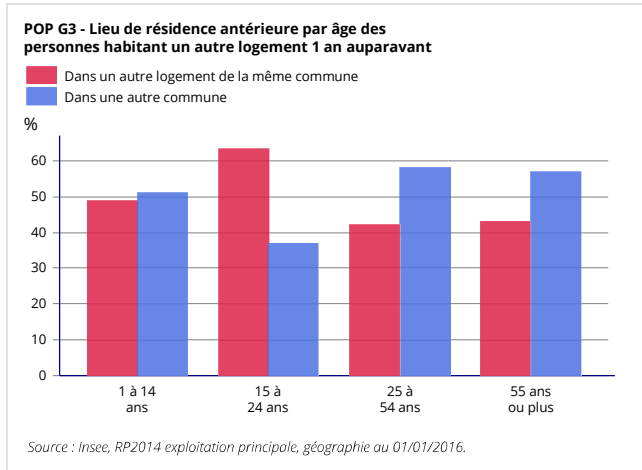
POP T4 - Lieu de résidence 1 an auparavant

	2014	%

Personnes d'1 an ou plus habitant auparavant :	6 635	100,0
Dans le même logement	6 252	94,2
Dans un autre logement de la même commune	183	2,8
Dans une autre commune	200	3,0

Source : Insee, RP2014 exploitation principale, géographie au 01/01/2016.

POP G3 - Lieu de résidence antérieure par âge des personnes habitant un autre logement 1 an auparavant



POP T5 - Population de 15 ans ou plus selon la catégorie socioprofessionnelle

	2014	%	2009	%
Ensemble	5 096	100,0	5 010	100,0
Agriculteurs exploitants	109	2,1	206	4,1
Artisans, commerçants, chefs entreprise	143	2,8	78	1,6
Cadres et professions intellectuelles supérieures	40	0,8	50	1,0
Professions intermédiaires	341	6,7	220	4,4
Employés	974	19,1	953	19,0
Ouvriers	925	18,2	873	17,4
Retraités	909	17,8	755	15,1
Autres personnes sans activité professionnelle	1 656	32,5	1 875	37,4

Sources : Insee, RP2009 (géographie au 01/01/2011) et RP2014 (géographie au 01/01/2016) exploitations complémentaires.

POP T6 - Population de 15 ans ou plus par sexe, âge et catégorie socioprofessionnelle en 2014

	Hommes	Femmes	Part en % de la population âgée de		
			15 à 24 ans	25 à 54 ans	55 ans ou +
Ensemble	2 550	2 546	100,0	100,0	100,0
Agriculteurs exploitants	81	28	0,4	2,5	2,6
Artisans, commerçants, chefs entreprise	98	44	0,8	4,0	2,0
Cadres et professions intellectuelles supérieures	17	23	0,0	1,2	0,6
Professions intermédiaires	149	192	5,2	9,9	1,5
Employés	265	709	7,3	29,9	6,8
Ouvriers	829	96	13,0	27,6	3,5
Retraités	448	461	0,0	1,0	62,7
Autres personnes sans activité professionnelle	664	992	73,3	23,9	20,3

Source : Insee, RP2014 exploitation complémentaire, géographie au 01/01/2016.

Couples - Familles - Ménages en 2014

Commune de Sainte-Rose (97419)

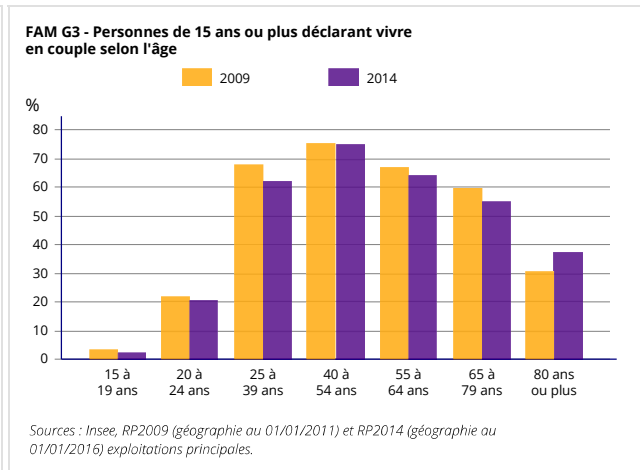
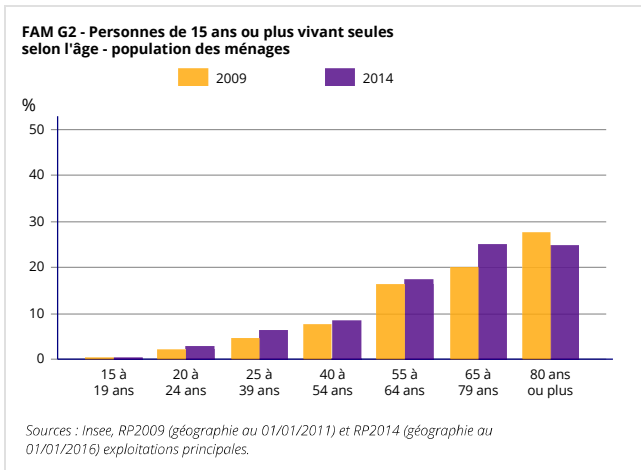
FAM T1 - Ménages selon leur composition

	Nombre de ménages				Population des ménages	
	2014	%	2009	%	2014	2009
Ensemble	2 323	100,0	2 181	100,0	6 715	6 829
Ménages d'une personne	503	21,6	401	18,4	503	401
hommes seuls	302	13,0	225	10,3	302	225
femmes seules	201	8,7	176	8,1	201	176
Autres ménages sans famille	71	3,0	63	2,9	169	178
Ménages avec famille(s) dont la famille principale est :	1 750	75,3	1 717	78,7	6 043	6 250
un couple sans enfant	417	17,9	354	16,2	975	812
un couple avec enfant(s)	925	39,8	1 014	46,5	3 868	4 301
une famille monoparentale	408	17,6	349	16,0	1 200	1 137

Sources : Insee, RP2009 (géographie au 01/01/2011) et RP2014 (géographie au 01/01/2016) exploitations complémentaires.

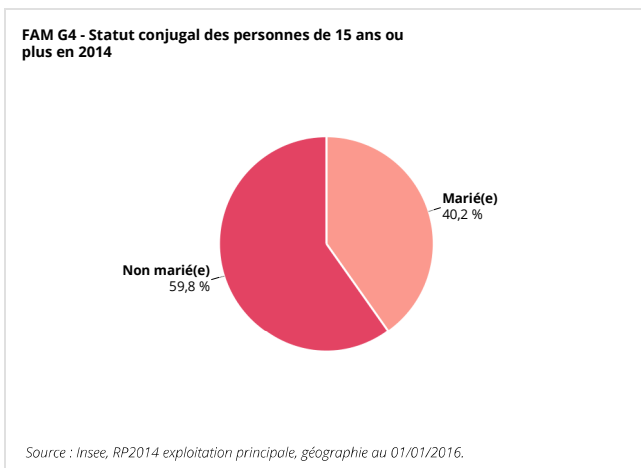
FAM G2 - Personnes de 15 ans ou plus vivant seules selon l'âge - population des ménages

FAM G3 - Personnes de 15 ans ou plus déclarant vivre en couple selon l'âge



FAM G4 - Statut conjugal des personnes de 15 ans ou plus en 2014

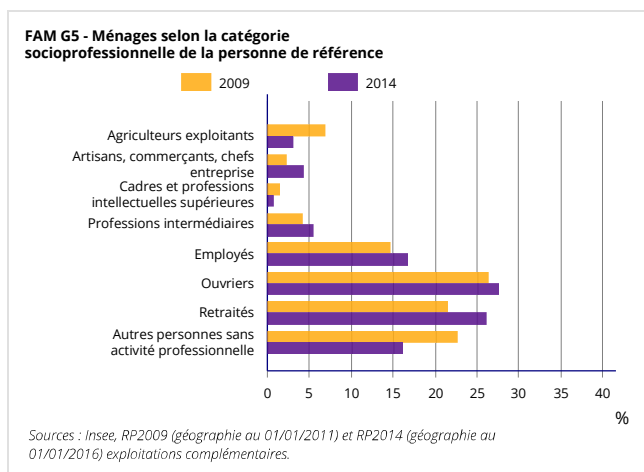
FAM T2 - Ménages selon la catégorie socioprofessionnelle de la personne de référence en 2014



	Nombre de ménages	%	Population des ménages	%
Ensemble	2 323	100,0	6 715	100,0
Agriculteurs exploitants	73	3,1	230	3,4
Artisans, commerçants, chefs entreprise	99	4,3	372	5,5
Cadres et professions intellectuelles supérieures	17	0,7	41	0,6
Professions intermédiaires	125	5,4	404	6,0
Employés	390	16,8	1 195	17,8
Ouvriers	640	27,5	2 229	33,2
Retraités	606	26,1	1 242	18,5
Autres personnes sans activité professionnelle	374	16,1	1 001	14,9

Source : Insee, RP2014 exploitation complémentaire, géographie au 01/01/2016.

FAM G5 - Ménages selon la catégorie socioprofessionnelle de la personne de référence



FAM T3 - Composition des familles

	2014	%	2009	%
Ensemble	1 818	100,0	1 785	100,0
<i>Couples avec enfant(s)</i>	936	51,5	1 025	57,5
<i>Familles monoparentales</i>	465	25,6	405	22,7
<i>hommes seuls avec enfant(s)</i>	49	2,7	46	2,6
<i>femmes seules avec enfant(s)</i>	416	22,9	360	20,2
<i>Couples sans enfant</i>	417	22,9	354	19,8

Sources : Insee, RP2009 (géographie au 01/01/2011) et RP2014 (géographie au 01/01/2016) exploitations complémentaires.

FAM T4 - Familles selon le nombre d'enfants âgés de moins de 25 ans

	2014	%	2009	%
Ensemble	1 818	100,0	1 785	100,0
<i>Aucun enfant</i>	595	32,8	496	27,8
<i>1 enfant</i>	496	27,3	412	23,1
<i>2 enfants</i>	414	22,8	498	27,9
<i>3 enfants</i>	233	12,8	278	15,6
<i>4 enfants ou plus</i>	80	4,4	100	5,6

Sources : Insee, RP2009 (géographie au 01/01/2011) et RP2014 (géographie au 01/01/2016) exploitations complémentaires.

Population active, emploi et chômage en 2014

Commune de Sainte-Rose (97419)

EMP T1 - Population de 15 à 64 ans par type d'activité

	2014	2009
Ensemble	4 306	4 364
Actifs en %	66,2	63,7
actifs ayant un emploi en %	37,1	36,4
chômeurs en %	29,0	27,3
Inactifs en %	33,8	36,3
élèves, étudiants et stagiaires non rémunérés en %	10,4	10,4
retraités ou préretraités en %	4,1	4,9
autres inactifs en %	19,4	21,0

Sources : Insee, RP2009 (géographie au 01/01/2011) et RP2014 (géographie au 01/01/2016) exploitations principales.

EMP T2 - Activité et emploi de la population de 15 à 64 ans par sexe et âge en 2014

	Population	Actifs	Taux d'activité en %	Actifs ayant un emploi	Taux d'emploi en %
Ensemble	4 306	2 850	66,2	1 600	37,1
15 à 24 ans	976	443	45,4	172	17,6
25 à 54 ans	2 716	2 148	79,1	1 243	45,8
55 à 64 ans	614	259	42,2	184	30,0
Hommes	2 190	1 594	72,8	966	44,1
15 à 24 ans	525	275	52,4	117	22,3
25 à 54 ans	1 336	1 167	87,4	732	54,8
55 à 64 ans	329	151	46,1	117	35,5
Femmes	2 117	1 256	59,3	633	29,9
15 à 24 ans	451	168	37,2	55	12,2
25 à 54 ans	1 380	981	71,1	511	37,0
55 à 64 ans	285	108	37,7	67	23,6

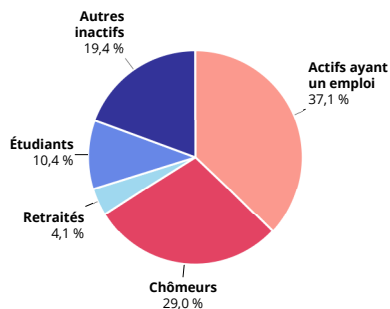
Source : Insee, RP2014 exploitation principale, géographie au 01/01/2016.

EMP G1 - Population de 15 à 64 ans par type d'activité en 2014

EMP T3 - Population active de 15 à 64 ans selon la catégorie socioprofessionnelle

	2014	dont actifs ayant un emploi	2009	dont actifs ayant un emploi
Ensemble	2 844	1 515	2 659	1 495
dont				
Agriculteurs exploitants	109	104	194	182
Artisans, commerçants, chefs entreprise	143	123	78	78
Cadres et professions intellectuelles supérieures	40	36	50	50
Professions intermédiaires	341	231	220	183
Employés	966	555	953	551

EMP G1 - Population de 15 à 64 ans par type d'activité en 2014



Source : Insee, RP2014 exploitation principale, géographie au 01/01/2016.

Ouvriers

925

466

865

452

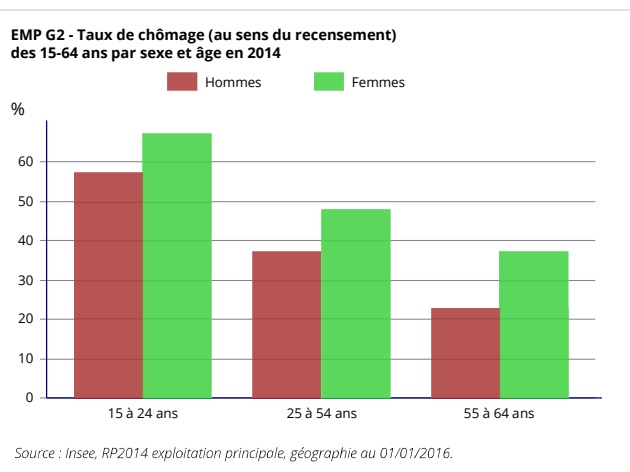
Sources : Insee, RP2009 (géographie au 01/01/2011) et RP2014 (géographie au 01/01/2016) exploitations complémentaires.

EMP T4 - Chômage (au sens du recensement) des 15-64 ans

	2014	2009
Nombre de chômeurs	1 251	1 193
Taux de chômage en %	43,9	42,9
Taux de chômage des hommes en %	39,4	38,3
Taux de chômage des femmes en %	49,6	48,8
Part des femmes parmi les chômeurs en %	49,8	49,7

Sources : Insee, RP2009 (géographie au 01/01/2011) et RP2014 (géographie au 01/01/2016) exploitations principales.

EMP G2 - Taux de chômage (au sens du recensement) des 15-64 ans par sexe et âge en 2014



Source : Insee, RP2014 exploitation principale, géographie au 01/01/2016.

EMP T5 - Emploi et activité

	2014	2009
Nombre d'emplois dans la zone	1 273	1 270
Actifs ayant un emploi résidant dans la zone	1 616	1 600
Indicateur de concentration d'emploi	78,7	79,3
Taux d'activité parmi les 15 ans ou plus en %	56,9	56,2

L'indicateur de concentration d'emploi est égal au nombre d'emplois dans la zone pour 100 actifs ayant un emploi résidant dans la zone.

Sources : Insee, RP2009 (géographie au 01/01/2011) et RP2014 (géographie au 01/01/2016) exploitations principales lieu de résidence et lieu de travail.

EMP T6 - Emplois selon le statut professionnel

	2014	%	2009	%
Ensemble	1 273	100,0	1 270	100,0
Salariés	920	72,3	937	73,8
dont femmes	445	34,9	469	37,0
dont temps partiel	335	26,3	283	22,3
Non-salariés	353	27,7	333	26,2
dont femmes	98	7,7	102	8,0
dont temps partiel	40	3,2	31	2,4

Sources : Insee, RP2009 (géographie au 01/01/2011) et RP2014 (géographie au 01/01/2016) exploitations principales lieu de travail.

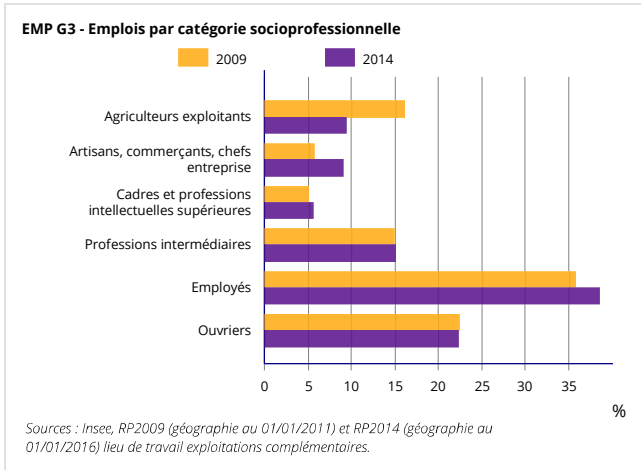
EMP T7 - Emplois par catégorie socioprofessionnelle en 2014

	Nombre	%
Ensemble	1 227	100,0

Agriculteurs exploitants	115	9,4
Artisans, commerçants, chefs entreprise	112	9,1
Cadres et professions intellectuelles supérieures	69	5,6
Professions intermédiaires	185	15,0
Employés	474	38,6
Ouvriers	273	22,3

Source : Insee, RP2014 exploitation complémentaire lieu de travail, géographie au 01/01/2016.

EMP G3 - Emplois par catégorie socioprofessionnelle

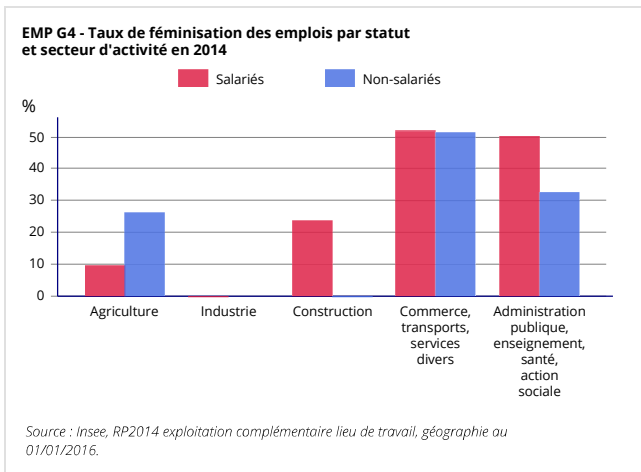


EMP T8 - Emplois selon le secteur d'activité

	2014				2009	
	Nombre	%	dont femmes en %	dont salariés en %	Nombre	%
Ensemble	1 227	100,0	42,6	79,9	1 202	100,0
Agriculture	200	16,3	19,4	42,1	223	18,5
Industrie	20	1,6	0,0	100,0	25	2,1
Construction	56	4,6	7,3	30,5	54	4,5
Commerce, transports, services divers	304	24,8	51,9	76,4	256	21,3
Administration publique, enseignement, santé, action sociale	647	52,7	49,7	96,9	645	53,6

Sources : Insee, RP2009 (géographie au 01/01/2011) et RP2014 (géographie au 01/01/2016) exploitations complémentaires lieu de travail.

EMP G4 - Taux de féminisation des emplois par statut et secteur d'activité en 2014



Caractéristiques de l'emploi en 2014

Commune de Sainte-Rose (97419)

ACT T1 - Population de 15 ans ou plus ayant un emploi selon le statut en 2014

	Nombre	%	dont % temps partiel	dont % femmes
Ensemble	1 616	100,0	27,0	39,8
Salariés	1 257	77,8	30,9	43,4
Non-salariés	359	22,2	13,2	27,0

Source : Insee, RP2014 exploitation principale, géographie au 01/01/2016.

ACT T2 - Statut et condition d'emploi des 15 ans ou plus selon le sexe en 2014

	Hommes	%	Femmes	%
Ensemble	973	100	643	100
<i>Salariés</i>	711	73,1	546	84,9
<i>Titulaires de la fonction publique et contrats à durée indéterminée</i>	452	46,4	332	51,6
<i>Contrats à durée déterminée</i>	180	18,4	156	24,2
<i>Intérim</i>	9	0,9	3	0,5
<i>Emplois aidés</i>	31	3,2	39	6,1
<i>Apprentissage - Stage</i>	39	4,0	17	2,6
<i>Non-Salariés</i>	262	26,9	97	15,1
<i>Indépendants</i>	183	18,8	70	10,9
<i>Employeurs</i>	79	8,1	20	3,1
<i>Aides familiaux</i>	1	0,1	7	1,1

Source : Insee, RP2014 exploitation principale, géographie au 01/01/2016.

ACT T3 - Salariés de 15 à 64 ans par sexe, âge et temps partiel en 2014

	Hommes	dont % temps partiel	Femmes	dont % temps partiel
Ensemble	710	22,1	539	42,8
<i>15 à 24 ans</i>	110	44,6	51	48,8
<i>25 à 54 ans</i>	535	17,8	440	41,7
<i>55 à 64 ans</i>	64	19,7	48	45,6

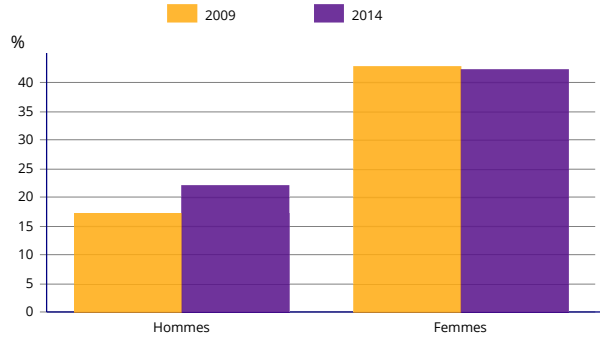
Source : Insee, RP2014 exploitation principale, géographie au 01/01/2016.

ACT G1 - Part des salariés de 15 ans ou plus à temps partiel par sexe

ACT T4 - Lieu de travail des actifs de 15 ans ou plus ayant un emploi qui résident dans la zone

	2014	%	2009	%
Ensemble	1 616	100	1 597	100
Travaillent :				
dans la commune de résidence	1 046	64,7	1 061	66,4
dans une commune autre que la commune de résidence	570	35,3	536	33,6

ACT G1 - Part des salariés de 15 ans ou plus à temps partiel par sexe

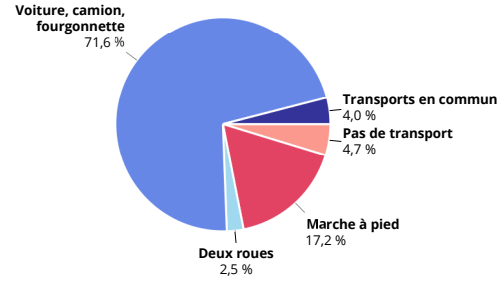


Sources : Insee, RP2009 (géographie au 01/01/2011) et RP2014 (géographie au 01/01/2016) exploitations principales.

Sources : Insee, RP2009 (géographie au 01/01/2011) et RP2014 (géographie au 01/01/2016) exploitations principales.

ACT G2 - Part des moyens de transport utilisés pour se rendre au travail en 2014

ACT G2 - Part des moyens de transport utilisés pour se rendre au travail en 2014



Champ : actifs de 15 ans ou plus ayant un emploi.

Source : Insee, RP2014 exploitation principale, géographie au 01/01/2016.

Logement en 2014

Commune de Sainte-Rose (97419)

LOG T2 - Catégories et types de logements

	2014	%	2009	%
Ensemble	2 542	100,0	2 355	100,0
<i>Résidences principales</i>	2 322	91,3	2 177	92,4
<i>Résidences secondaires et logements occasionnels</i>	29	1,1	52	2,2
<i>Logements vacants</i>	192	7,5	126	5,4
<i>Maisons</i>	2 399	94,4	2 250	95,5
<i>Appartements</i>	109	4,3	73	3,1

Sources : Insee, RP2009 (géographie au 01/01/2011) et RP2014 (géographie au 01/01/2016) exploitations principales.

LOG T3 - Résidences principales selon le nombre de pièces

	2014	%	2009	%
Ensemble	2 322	100,0	2 177	100,0
<i>1 pièce</i>	33	1,4	29	1,3
<i>2 pièces</i>	153	6,6	160	7,4
<i>3 pièces</i>	400	17,2	338	15,5
<i>4 pièces</i>	748	32,2	707	32,5
<i>5 pièces ou plus</i>	988	42,6	943	43,3

Sources : Insee, RP2009 (géographie au 01/01/2011) et RP2014 (géographie au 01/01/2016) exploitations principales.

LOG T4 - Nombre moyen de pièces des résidences principales

	2014	2009
Ensemble des résidences principales	4,4	4,4
<i>maison</i>	4,4	4,4
<i>appartement</i>	2,9	3,5

Sources : Insee, RP2009 (géographie au 01/01/2011) et RP2014 (géographie au 01/01/2016) exploitations principales.

LOG T5 - Résidences principales en 2014 selon la période d'achèvement

	Nombre	%
Résidences principales construites avant 2012	2 315	100,0
<i>Avant 1919</i>	6	0,3
<i>De 1919 à 1945</i>	23	1,0
<i>De 1946 à 1970</i>	230	9,9
<i>De 1971 à 1990</i>	758	32,7
<i>De 1991 à 2005</i>	864	37,3
<i>De 2006 à 2011</i>	434	18,7

Source : Insee, RP2014 exploitation principale, géographie au 01/01/2016.

LOG G1 - Résidences principales en 2014 selon le type de logement et la période d'achèvement

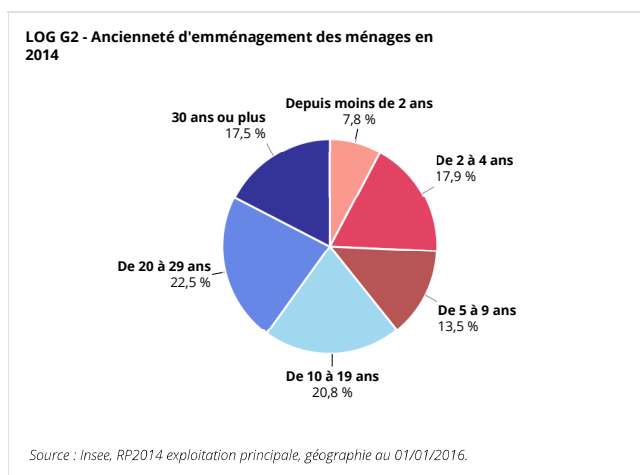


LOG T6 - Ancienneté d'emménagement dans la résidence principale en 2014

	Nombre de ménages	Part des ménages en %	Population des ménages	Nombre moyen de pièces par	
				logement	personne
Ensemble	2 322	100,0	6 721	4,4	1,5
<i>Depuis moins de 2 ans</i>	180	7,8	506	4,0	1,4
<i>De 2 à 4 ans</i>	416	17,9	1 278	4,0	1,3
<i>De 5 à 9 ans</i>	313	13,5	992	4,1	1,3
<i>10 ans ou plus</i>	1 413	60,8	3 945	4,6	1,6

Source : Insee, RP2014 exploitation principale, géographie au 01/01/2016.

LOG G2 - Ancienneté d'emménagement des ménages en 2014



LOG T7 - Résidences principales selon le statut d'occupation

	2014				2009	
	Nombre	%	Nombre de personnes	Ancienneté moyenne d'emménagement en année(s)	Nombre	%
Ensemble	2 322	100,0	6 721	16,6	2 177	100,0
<i>Propriétaire</i>	1 800	77,5	5 312	19,3	1 646	75,6
<i>Locataire</i>	404	17,4	1 147	5,1	376	17,3
<i>dont d'un logement HLM loué vide</i>	159	6,9	430	6,4	60	2,7
<i>Logé gratuitement</i>	118	5,1	262	14,5	155	7,1

Sources : Insee, RP2009 (géographie au 01/01/2011) et RP2014 (géographie au 01/01/2016) exploitations principales.

LOG T8D - Confort des résidences principales

	2014	%	2009	%
Ensemble	2 322	100,0	2 177	100,0
Électricité dans le logement	2 300	99,0	2 137	98,2
Eau chaude dans le logement	1 876	80,8	1 515	69,6

Baignoire ou douche et WC à l'intérieur	2 281	98,2	2 065	94,9
Chauffe-eau solaire	1 052	45,3	643	29,5
Pièce climatisée	289	12,5	160	7,4
Tout à l'égout	379	16,3	345	15,9

Sources : Insee, RP2009 (géographie au 01/01/2011) et RP2014 (géographie au 01/01/2016) exploitations principales.

LOG T9 - Équipement automobile des ménages

	2014	%	2009	%
Ensemble	2 322	100,0	2 177	100,0
<i>Au moins un emplacement réservé au stationnement</i>	1 360	58,6	1 374	63,1
<i>Au moins une voiture</i>	1 463	63,0	1 372	63,0
<i>1 voiture</i>	1 073	46,2	992	45,6
<i>2 voitures ou plus</i>	390	16,8	380	17,4

Sources : Insee, RP2009 (géographie au 01/01/2011) et RP2014 (géographie au 01/01/2016) exploitations principales.

LOG T10D - Résidences principales selon l'aspect du bâti

	2014	%	2009	%
Ensemble	2 322	100,0	2 177	100,0
<i>Habitations de fortune</i>	31	1,3	55	2,5
<i>Cases traditionnelles</i>	266	11,5	105	4,8
<i>Maisons ou immeubles en bois</i>	180	7,7	303	13,9
<i>Maisons ou immeubles en dur</i>	1 846	79,5	1 715	78,8

Sources : Insee, RP2009 (géographie au 01/01/2011) et RP2014 (géographie au 01/01/2016) exploitations principales.

Diplômes - Formation en 2014

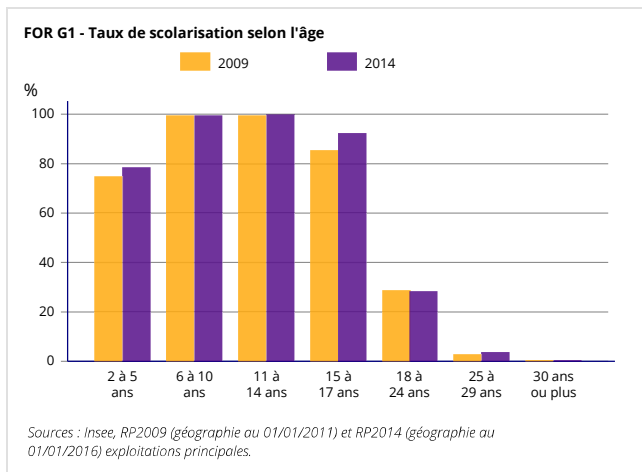
Commune de Sainte-Rose (97419)

FOR T1 - Scolarisation selon l'âge et le sexe en 2014

	Ensemble	Population scolarisée	Part de la population scolarisée en %		
			Ensemble	Hommes	Femmes
2 à 5 ans	426	334	78,4	74,4	82,2
6 à 10 ans	585	583	99,7	99,7	99,6
11 à 14 ans	509	508	99,8	99,6	100,0
15 à 17 ans	329	303	92,4	93,6	91,1
18 à 24 ans	647	182	28,1	27,0	29,4
25 à 29 ans	361	14	3,8	1,8	5,6
30 ans ou plus	3 704	10	0,3	0,3	0,3

Source : Insee, RP2014 exploitation principale, géographie au 01/01/2016.

FOR G1 - Taux de scolarisation selon l'âge

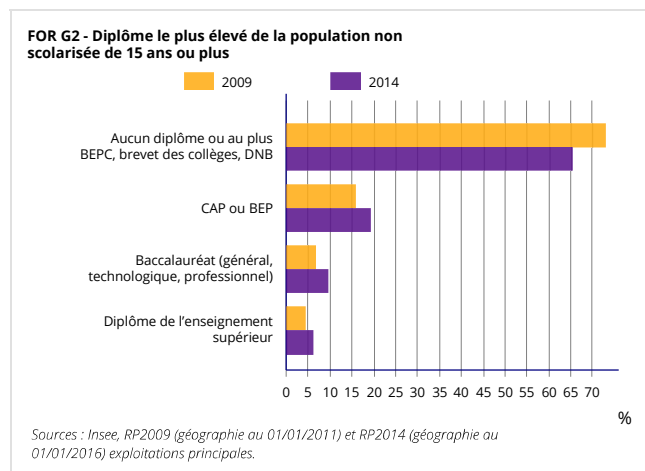


FOR T2 - Diplôme le plus élevé de la population non scolarisée de 15 ans ou plus selon le sexe en 2014

	Ensemble	Hommes	Femmes
Population non scolarisée de 15 ans ou plus	4 531	2 268	2 263
<i>Part des titulaires en %</i>			
<i>d'aucun diplôme ou au plus d'un BEPC, brevet des collèges ou DNB</i>	65,2	63,8	66,7
<i>d'un CAP ou d'un BEP</i>	19,1	23,3	14,8
<i>d'un baccalauréat (général, technologique, professionnel)</i>	9,5	8,0	11,0
<i>d'un diplôme de l'enseignement supérieur</i>	6,2	4,9	7,5

Source : Insee, RP2014 exploitation principale, géographie au 01/01/2016.

FOR G2 - Diplôme le plus élevé de la population non scolarisée de 15 ans ou plus



Séries historiques sur la population et le logement en 2014

Commune de Sainte-Rose (97419)

POP T1 - Population

	1968(*)	1975(*)	1982	1990	1999	2009	2014
Population	4 761	4 850	5 265	5 761	6 551	6 822	6 722
Densité moyenne (hab/km ²)	26,8	27,3	29,6	32,4	36,9	38,4	37,8

(*) 1967 et 1974 pour les DOM

Les données proposées sont établies à périmètre géographique identique, dans la géographie en vigueur au 01/01/2016.

Sources : Insee, RP1967 à 1999 dénombremments, RP2009 et RP2014 exploitations principales.

POP T2D - Indicateurs démographiques

	1967 à 1974	1974 à 1982	1982 à 1990	1990 à 1999	1999 à 2009	2009 à 2014
Variation annuelle moyenne de la population en %	0,3	1,1	1,1	1,4	0,4	-0,3
due au solde naturel en %	2,1	1,8	1,8	1,6	1,2	1,0
due au solde apparent des entrées sorties en %	-1,8	-0,7	-0,7	-0,1	-0,8	-1,3
Taux de natalité (‰)	29,7	23,7	24,8	21,9	18,0	15,3
Taux de mortalité (‰)	8,8	5,5	6,7	6,4	6,3	5,5

Les données proposées sont établies à périmètre géographique identique, dans la géographie en vigueur au 01/01/2016.

Sources : Insee, RP1967 à 1999 dénombremments, RP2008 et RP2014 exploitations principales - État civil.

FAM G1 - Évolution de la taille des ménages



LOG T1 - Évolution du nombre de logements par catégorie

	1968(*)	1975(*)	1982	1990	1999	2009	2014
Ensemble	1 129	1 206	1 381	1 615	2 050	2 355	2 542
Résidences principales	983	1 055	1 218	1 454	1 882	2 177	2 322
Résidences secondaires et logements occasionnels	15	12	35	26	29	52	29
Logements vacants	131	139	128	135	139	126	192

(*) 1967 et 1974 pour les DOM

Les données proposées sont établies à périmètre géographique identique, dans la géographie en vigueur au 01/01/2016.

Sources : Insee, RP1967 à 1999 dénombremments, RP2009 et RP2014 exploitations principales.

Tourisme en 2017

Commune de Sainte-Rose (97419)

TOU T1 - Nombre et capacité des hôtels au 1er janvier 2017

	Hôtels	Chambres
Ensemble	1	20
1 étoile	0	0
2 étoiles	0	0
3 étoiles	0	0
4 étoiles	0	0
5 étoiles	0	0
Non classé	1	20

Source : Insee en partenariat avec la DGE et les partenaires territoriaux en géographie au 01/01/2016

TOU T2 - Nombre et capacité des campings au 1er janvier 2017

	Terrains	Emplacements
Ensemble	0	0
1 étoile	0	0
2 étoiles	0	0
3 étoiles	0	0
4 étoiles	0	0
5 étoiles	0	0
Non classé	0	0

Source : Insee en partenariat avec la DGE et les partenaires territoriaux en géographie au 01/01/2016

TOU T3 - Nombre d'autres hébergements collectifs au 1er janvier 2017

	Hébergement	Nombre de places lit (1)
Ensemble	0	0
Résidence de tourisme et hébergements assimilés	0	0
Village vacances - Maison familiale	0	0
Auberge de jeunesse - Centre sportif	0	0

(1) chambres, appartements, dortoirs...

Source : Insee en partenariat avec la DGE et les partenaires territoriaux en géographie au 01/01/2016

Démographie des entreprises en 2016

Commune de Sainte-Rose (97419)

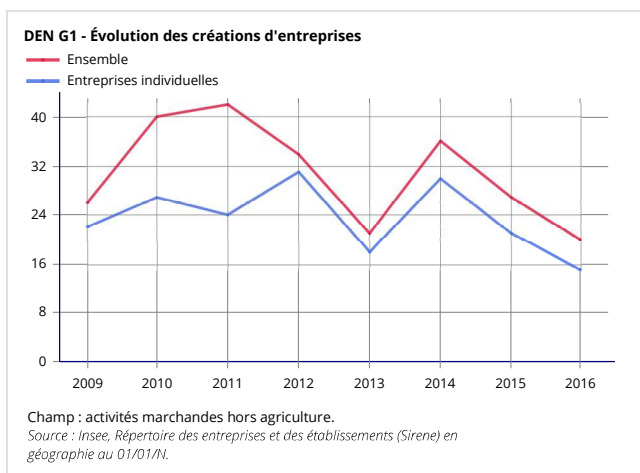
DEN T1 - Créations d'entreprises par secteur d'activité en 2016

	Entreprises créées		Dont entreprises individuelles	
	Nombre	%	Nombre	%
Tous secteurs	20	100,0	15	75,0
Industrie	0	0,0	0	
Construction	5	25,0	3	60,0
Commerce, transport, hébergement et restauration	10	50,0	7	70,0
Services aux entreprises	2	10,0	2	100,0
Services aux particuliers	3	15,0	3	100,0

Champ : activités marchandes hors agriculture.

Source : Insee, Répertoire des entreprises et des établissements (Sirene) en géographie au 01/01/2016.

DEN G1 - Évolution des créations d'entreprises



DEN T3 - Nombre d'entreprises par secteur d'activité au 31 décembre 2015

	Nombre	%
Ensemble	216	100,0
Industrie	22	10,2
Construction	36	16,7
Commerce, transport, hébergement et restauration	94	43,5
Services aux entreprises	21	9,7
Services aux particuliers	43	19,9

Champ : activités marchandes hors agriculture.

Source : Insee, Répertoire des entreprises et des établissements (Sirene) en géographie au 01/01/2016.

DEN T4 - Créations d'établissements par secteur d'activité en 2016

	Ensemble	%
Ensemble	22	100,0
Industrie	0	0,0
Construction	5	22,7
Commerce, transport, hébergement et restauration	11	50,0
Services aux entreprises	3	13,6
Services aux particuliers	3	13,6

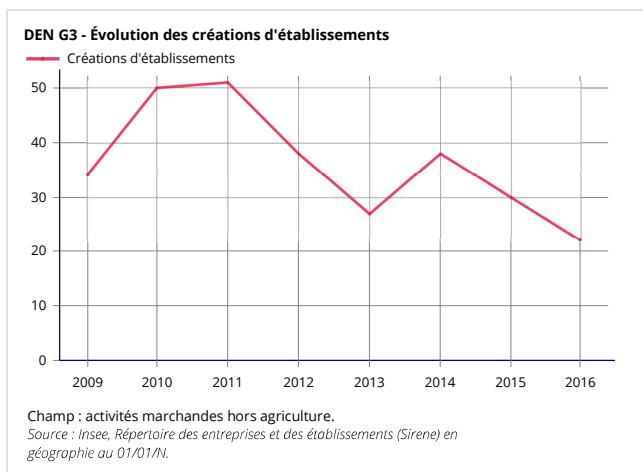
Champ : activités marchandes hors agriculture.

Source : Insee, Répertoire des entreprises et des établissements (Sirene) en géographie au 01/01/2016.

DEN G3 - Évolution des créations d'établissements

DEN T5 - Nombre d'établissements par secteur d'activité au 31 décembre 2015

	Nombre	%
--	--------	---



Ensemble	259	100,0
Industrie	52	20,1
Construction	38	14,7
Commerce, transport, hébergement et restauration	102	39,4
Services aux entreprises	21	8,1
Services aux particuliers	46	17,8

Champ : activités marchandes hors agriculture.

Source : Insee, Répertoire des entreprises et des établissements (Sirene) en géographie au 01/01/2016.

Naissances et décès domiciliés 2007-2016

Commune de Sainte-Rose (97419)

RFD G1 - Naissances et décès domiciliés



Caractéristiques des établissements en 2015

Commune de Sainte-Rose (97419)

CEN T1 - Établissements actifs par secteur d'activité au 31 décembre 2015

	Total	%	0 salarié	1 à 9 salarié(s)	10 à 19 salariés	20 à 49 salariés	50 salariés ou plus
Ensemble	387	100,0	278	101	5	1	2
Agriculture, sylviculture et pêche	101	26,1	72	28	1	0	0
Industrie	46	11,9	42	4	0	0	0
Construction	31	8,0	21	10	0	0	0
Commerce, transports, services divers	154	39,8	118	34	1	1	0
<i>dont commerce et réparation automobile</i>	57	14,7	43	13	1	0	0
Administration publique, enseignement, santé, action sociale	55	14,2	25	25	3	0	2

Champ : ensemble des activités.

Source : Insee, CLAP en géographie au 01/01/2015.

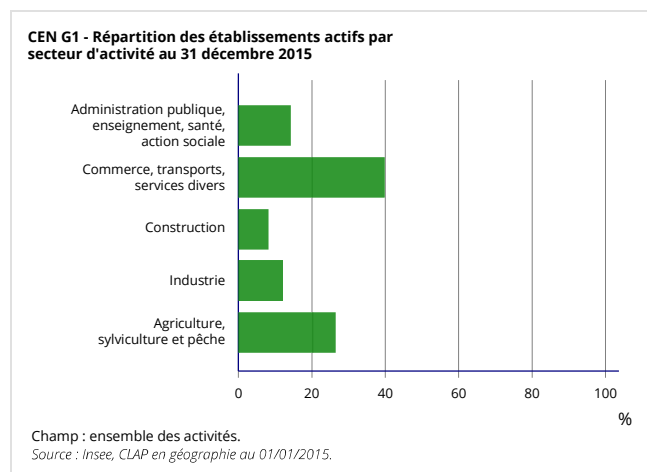
CEN T2 - Postes salariés par secteur d'activité au 31 décembre 2015

	Total	%	1 à 9 salarié(s)	10 à 19 salariés	20 à 49 salariés	50 à 99 salariés	100 salariés ou plus
Ensemble	742	100,0	256	68	47	59	312
Agriculture, sylviculture et pêche	49	6,6	39	10	0	0	0
Industrie	12	1,6	12	0	0	0	0
Construction	20	2,7	20	0	0	0	0
Commerce, transports, services divers	156	21,0	99	10	47	0	0
<i>dont commerce et réparation automobile</i>	54	7,3	44	10	0	0	0
Administration publique, enseignement, santé, action sociale	505	68,1	86	48	0	59	312

Champ : ensemble des activités.

Source : Insee, CLAP en géographie au 01/01/2015.

CEN G1 - Répartition des établissements actifs par secteur d'activité au 31 décembre 2015



CEN G2 - Répartition des établissements actifs par tranche d'effectif salarié au 31 décembre 2015



CEN T3 - Établissements selon les sphères de l'économie au 31 décembre 2015

	Établissements		Postes salariés	
	Nombre	%	Nombre	%
Ensemble	387	100,0	742	100,0
Sphère productive	181	46,8	69	9,3

<i>dont domaine public</i>	0	0,0	0	0,0
Sphère présenteielle	206	53,2	673	90,7
<i>dont domaine public</i>	17	4,4	468	63,1

Champ : ensemble des activités.

Source : Insee, CLAP en géographie au 01/01/2015.

Revenus et pauvreté des ménages en 2014

Commune de Sainte-Rose (97419)

REV T1 - Ménages fiscaux de l'année 2014

	2014
Nombre de ménages fiscaux	2 269
Nombre de personnes dans les ménages fiscaux	7 003,5
Médiane du revenu disponible par unité de consommation (en euros)	11 001
Part des ménages fiscaux imposés (en %)	18,9

Champ : ménages fiscaux - hors communautés et sans abris.

Source : Insee-DGFIP-Cnaf-Cnav-Ccmsa, Fichier localisé social et fiscal (FiLoSoFi) en géographie au 01/01/2015.

REV G1 - Taux de pauvreté par tranche d'âge du référent fiscal en 2014



REV G2 - Taux de pauvreté par statut d'occupation du logement du référent fiscal en 2014



REV T2 - Décomposition des revenus disponibles sur l'année 2014

	part en %
Ensemble	100,0
<i>Revenus d'activité</i>	66,4
<i>dont traitements, salaires et chômage</i>	55,6
<i>dont revenus des activités non salariées</i>	10,8
<i>Pensions, retraites et rentes</i>	13,9
<i>Revenus du patrimoine et autres revenus</i>	2,9
<i>Ensemble des prestations sociales</i>	25,0
<i>dont prestations familiales</i>	6,7
<i>dont minima sociaux</i>	13,9
<i>dont prestations logement</i>	4,5
<i>Impôts</i>	-8,2

Champ : ménages fiscaux - hors communautés et sans abris.

Source : Insee-DGFIP-Cnaf-Cnav-Ccmsa, Fichier localisé social et fiscal en géographie (FiLoSoFi) au 01/01/2015.

REV T3 - Distribution des revenus disponibles de l'année 2014

	2014
Médiane du revenu disponible par unité de consommation (en euros)	11 001
Rapport interdécile (sans unité)	3,7
1er décile (en euros)	6 156,4

9e décile (en euros)	22 945,2
----------------------	----------

Champ : ménages fiscaux - hors communautés et sans abris.

Source : Insee-DGFIP-Cnaf-Cnav-Ccmsa, Fichier localisé social et fiscal (FiLoSoFi) en géographie au 01/01/2015.

Salaires et revenus d'activité en 2014

Commune de Sainte-Rose (97419)

SAL G1 - Salaire net horaire moyen total (en euros) selon la catégorie socioprofessionnelle en 2014



SAL G2 - Salaire net horaire moyen total des femmes par rapport à celui des hommes selon la catégorie socioprofessionnelle en 2014



SAL T2 - Salaire net horaire moyen total (en euros) selon l'âge en 2014

	Ensemble	Femmes	Hommes	Écart salaire femme/homme (en %)
De 18 à 25 ans	8,6	8,7	8,5	1,2
De 26 à 50 ans	11,1	10,8	11,2	-3,9
Plus de 50 ans	12,5	11,6	12,8	-9,1

Champ : Secteur privé et entreprises publiques hors agriculture.

Source : Insee, DADS - fichier salariés au lieu de résidence en géographie au 01/01/2014.