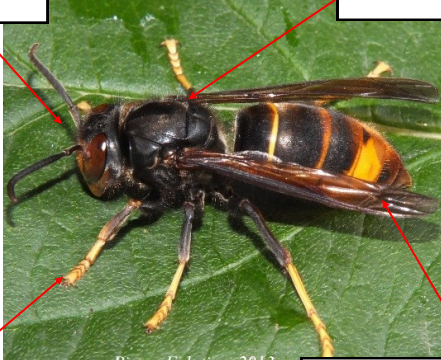


Bien reconnaître le frelon asiatique

Le Frelon Asiatique

Tête noire et visage orangé

Thorax noir



Pierre Falatico, 2013

Abdomen noir avec une large bande orangée

Extrémités des pattes jaune

Nid ovale, entrée unique sur le côté



Pierre Falatico, 2013

Trou d'entrée

Taille de l'individu	Activité	Situation des nids
3.5 cm	Diurne	En hauteur des arbres Plus rarement proches des habitations

Le Frelon Européen Un risque de confusion

Tête rousse et visage jaune



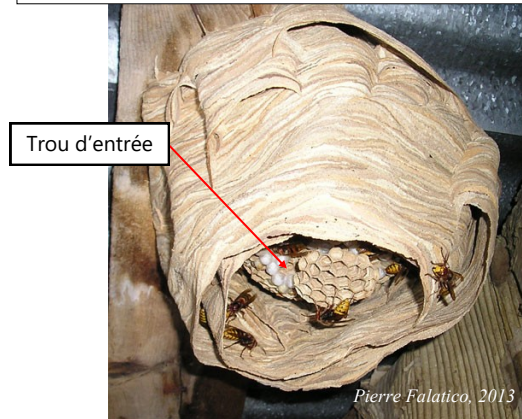
Pierre Falatico, 2013

Thorax noir et roux

Abdomen jaune avec des dessins noirs

Pattes rouges

Nid en cheminée, entrée large sur le dessous



Trou d'entrée

Pierre Falatico, 2013

Taille de l'individu	Activité	Situation Des nids
4 cm	Nocturne / Diurne	Lieux abrités : (grange , stock de bois, grenier...)

Autres risques de confusion

Taille :
2,5 cm à 3 cm



Abeille charpentière *Xylocopa violacea*
(Pierre Falatico, 2010)

Taille :
1,8 cm à 2,2 cm



Guêpe des buissons *Dolichovespula media*
(Fritz Geller-Grimm 2007)

Taille :
1,8 cm à 2,2 cm



Guêpe européenne *vespula germanica*
(Soebe 23 avril 2005)

Bien le signaler

Contexte

En provenance de Chine, le Frelon Asiatique a été détecté pour la première fois en France dans le Sud Ouest en 2005. Depuis, il a colonisé plus de 75 % du territoire.

En région Grand-Est, les premiers cas ont été signalés en 2015 en Lorraine, en Champagne-Ardenne et en 2016 en Alsace.

Classé **Espèce Exotique Envahissante** par l'Union européenne, le Frelon Asiatique colonise et dégrade rapidement la qualité de notre environnement.

Le Frelon Asiatique a des impacts à 3 niveaux :

- **Apiculture**

Prédation des abeilles domestiques
Diminution de la production de miel

- **Biodiversité**

Perturbation des équilibres naturels
Prédation accrue des insectes pollinisateurs

- **Santé publique**

Risque de piquûre
Perturbation des lieux publics
Perturbation des activités de plein air

Pour plus d'information :
www.fredon-lorraine.com

Vous repérez un Frelon Asiatique Que faire ?

- 1) **Prendre une photo du nid ou de l'individu (sans se mettre en danger)**
- 2) **Contactez le référent de votre département par mail ou par téléphone :**

Meurthe et Moselle :

Mail : frelonasiatique54@gmail.com
Tel : 06 74 39 32 95 / 06 72 40 07 48

Meuse :

Mail : frelonasiatique55@gmail.com
Tel : 06 64 27 97 93 / 06 62 25 00 41

Moselle :

Mail : frelonasiatique57@gmail.com

Vosges :

Mail : frelonasiatique88@gmail.com
Tel : 06 75 72 41 98 / 06 30 97 66 14

Plaquette créée par :



En partenariat avec :

GDSA

Section apicole OVS animal Lorraine



LE FRELON ASIATIQUE

**Un insecte à surveiller
qui nous concerne tous**



UNAF®

- Bien le reconnaître
- Bien le signaler

Pour une lutte efficace