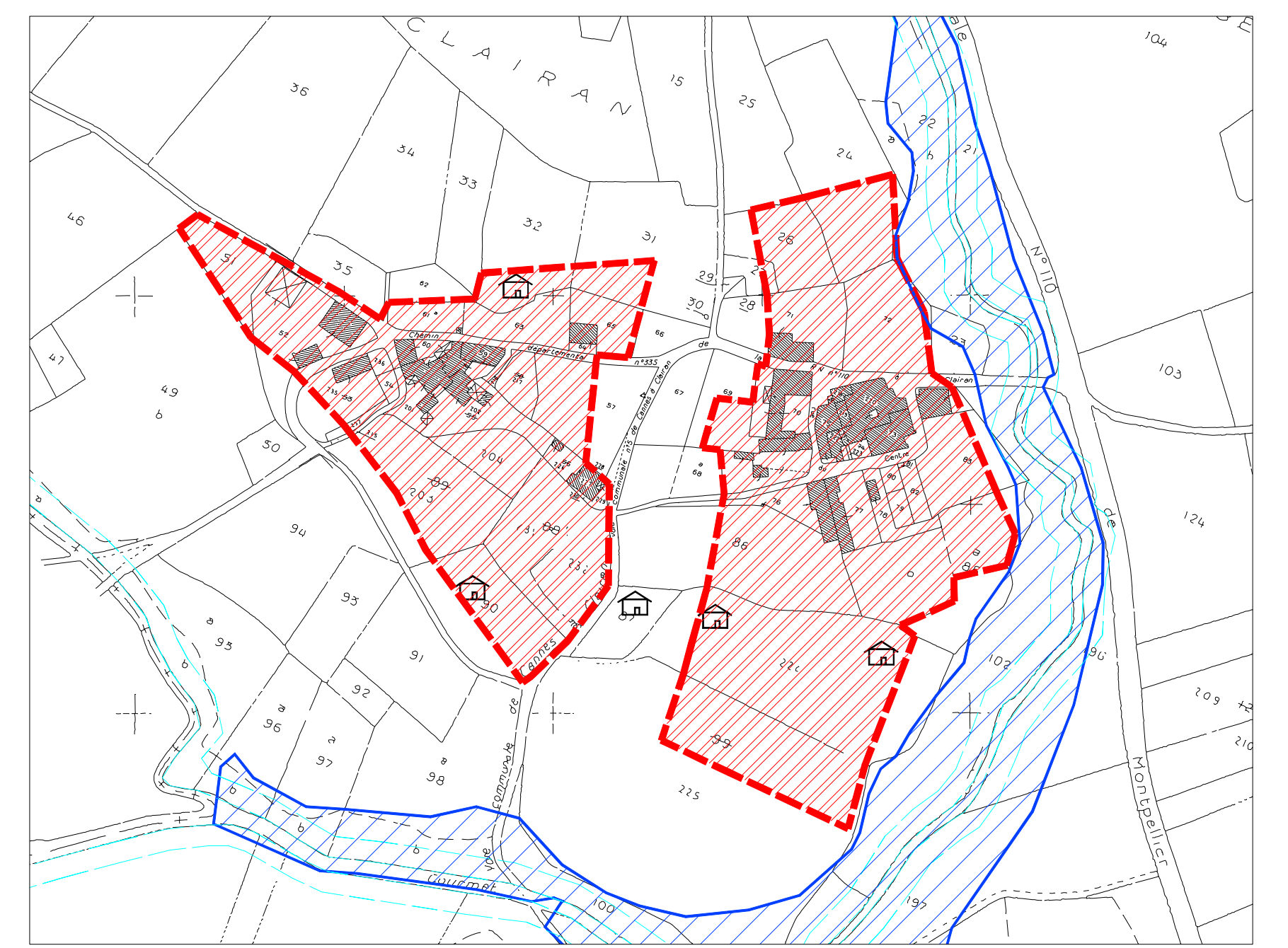
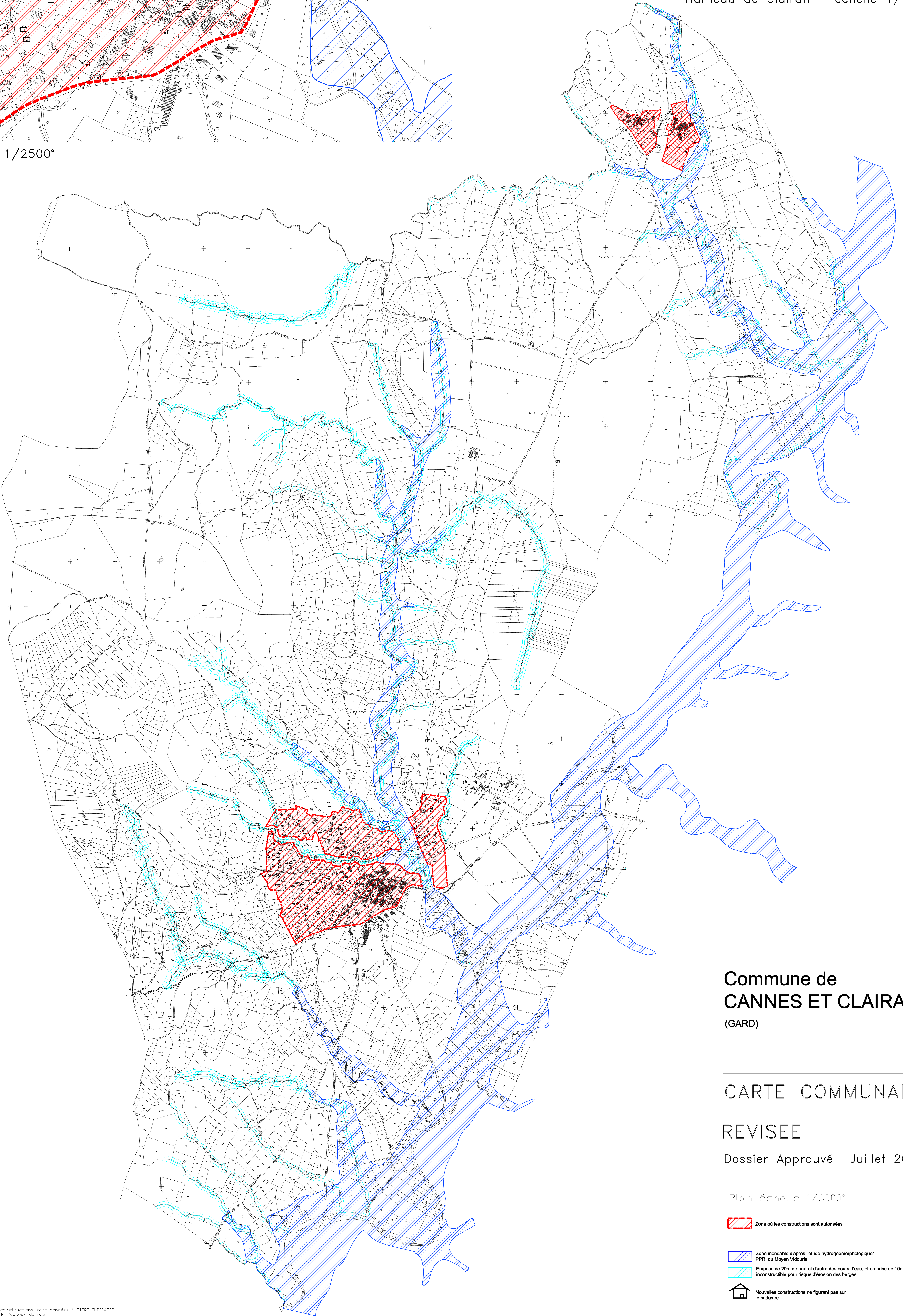


Cannes échelle 1/2500°



Hameau de Clairan échelle 1/2500°



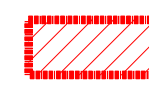
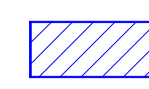
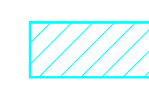

**Commune de
CANNES ET CLAIRAN**
(GARD)

CARTE COMMUNALE

REVISEE

Dossier Approuvé Juillet 2014

Plan échelle 1/6000°

-  Zone où les constructions sont autorisées
-  Zone inondable d'après l'étude hydrogeomorphologique/
PPRI du Moyen Vidourte
-  Emprise de 20m de part et d'autre des cours d'eau, et emprise de 10m
inconstructible pour risque d'érosion des berges
-  Nouvelles constructions ne figurant pas sur
le cadastre

Jacqueline VINCENT
Architecte dplg
39759 Douzevres

La géométrie des Fonds de plan, la position des constructions sont données à TITRE INDICATIF.
Elles n'engagent en aucun cas la responsabilité de l'auteur du plan.
Les limites de zones correspondant en général à des limites concrètes (limites cadastrales, chemins, cours d'eau...) elles peuvent être interprétées à quelques dizaines de mètres près.