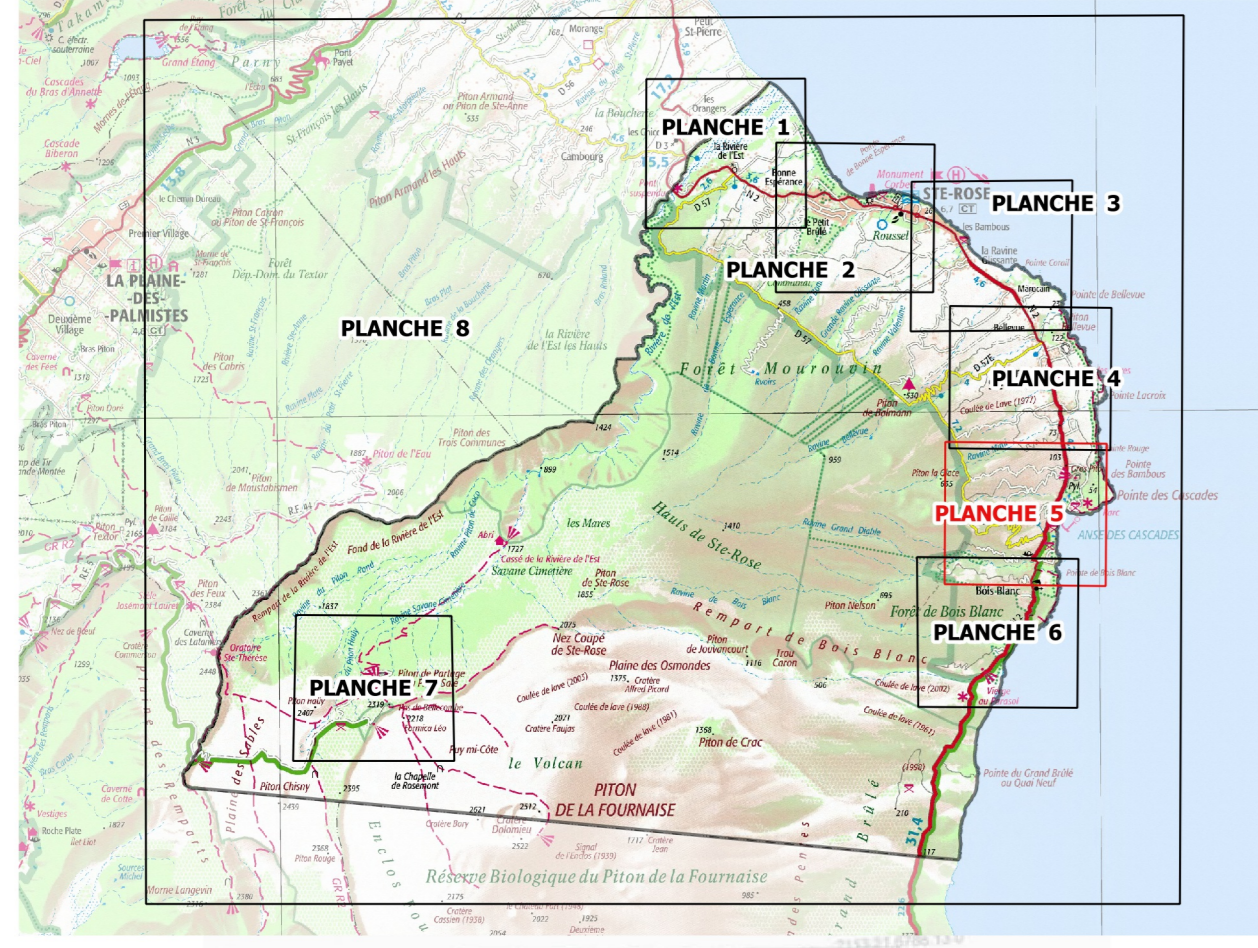


**Plan de Prévention des Risques naturels prévisibles
Commune de Sainte-Rose**



**Cartographie du zonage réglementaire
Planche 5
Anse des Cascades**

Echelle 1/5000

Modification du PPRi
Approbation

Juin 2019



LEGENDE :

- | | |
|----|----|
| R1 | B1 |
| B2 | |
-
- | | |
|---|-----------------|
| Bâtiments et constructions | Routes |
| Bâtiments remarquables | Nationales |
| Bâtiments industriels | Départementales |
| Bâtiments | Communales |
| Réservoirs | Chemins |
| Espaces de plein air et de loisirs | Cadastre |
| Terrains de sport | Parcellaire |
| Cimetière | |
| Cours d'eau, ravines | |
| Ravine des Bambous | |

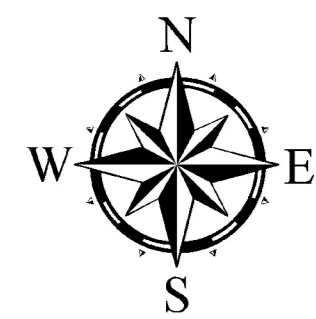
ECHELLE 1 / 5000

Fond topographique :
©IGN-BD TOPO® 2016, ©DGFiP - PCI Vecteur® m/j 2017 - ILE DE LA REUNION

Cartographie : SOGREAH 2010 ; BRGM Réunion 2019.

Les informations cartographiques (le cadastre, les différents bâtis et voiries, les toponymes, etc.) sont matérialisées pour permettre de faciliter l'identification des parcelles concernées par le présent zonage d'aléa du PPRi de la commune, notamment dans le cadre de la délivrance des autorisations d'occupation ou d'utilisation du sol.

Projection utilisée : RGR92 / UTM 40S



0 0.3 0.6 km

