

Scierie du Camp
 Sise sur l'Ardour

Commune de
MOURIoux-VIEILLEVILLE

Creuse



Le Camp Scierie

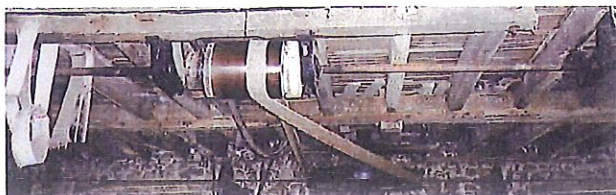


Les machines

Fonctionnement

On ouvre la vanne. L'eau entre dans la chambre de la turbine.

Celle-ci entraîne un axe vertical muni d'une grande poulie qui à son tour, grâce à un système de courroies (entraînement demi-croisé) transmet l'énergie à l'arbre horizontal. Sur cet arbre sont insérées les différentes poulies qui mettent en marche chaque machine.



Trois machines sont utilisées pour le sciage :

Pour les grosses grumes, la scie alternative dont nous parlerons plus loin.

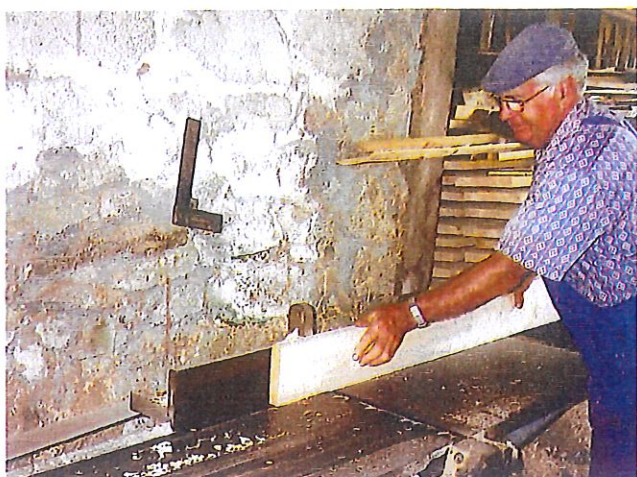
Pour les découpes particulières, une petite scie à ruban.

Pour les billes ordinaires, la plus souvent utilisée, la scie circulaire.



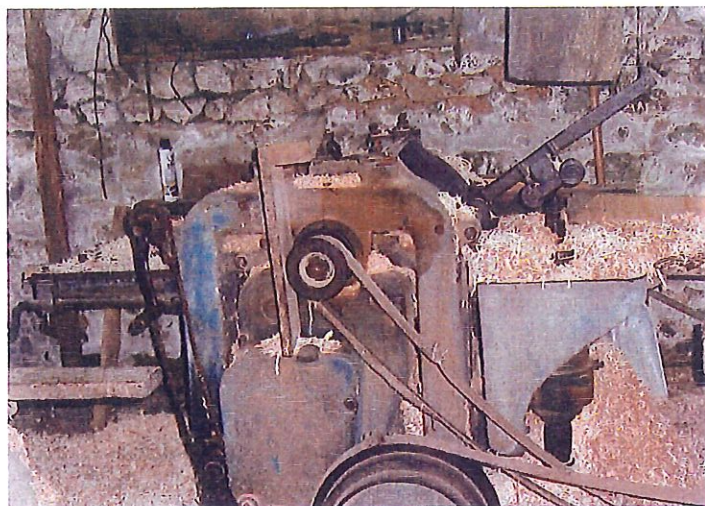
Pour fabriquer du parquet, trois machines principales :

*La **dégauchisseuse** : elle met plat un côté de la lame de bois préalablement étuvé.

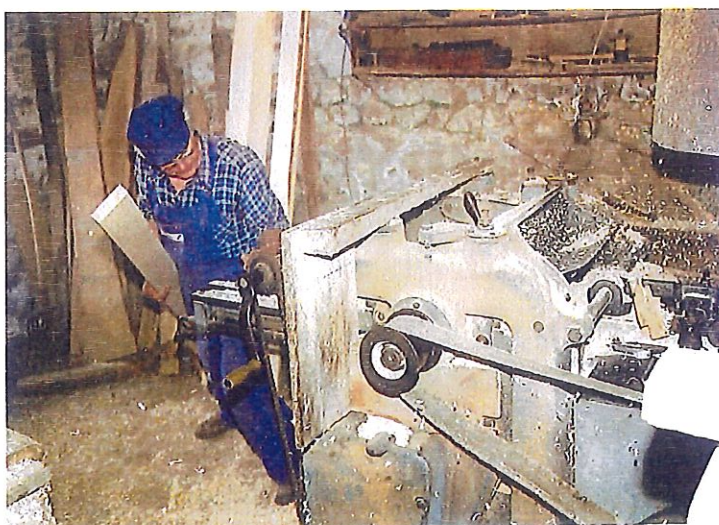


Lorsqu'elle n'est pas en service, elle est recouverte de copeaux pour éviter la condensation et la corrosion.

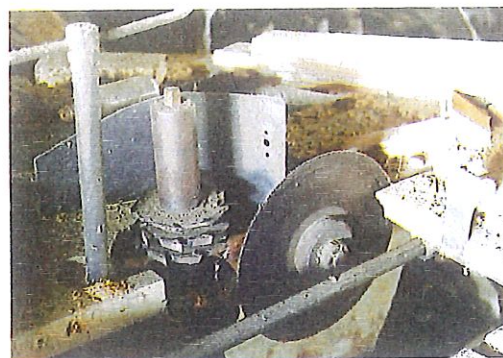
*La **parqueteuse trois faces**, appelée couramment **raboteuse**, rabote la face supérieure de la lame, la façonne (tenon, mortaise et éventuellement chanfrein et grain d'orge).



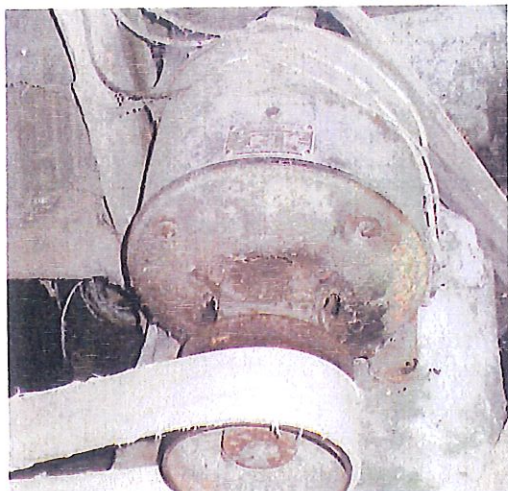
Une petite dégauchisseuse permet de rectifier les lames qui passent mal dans la raboteuse.



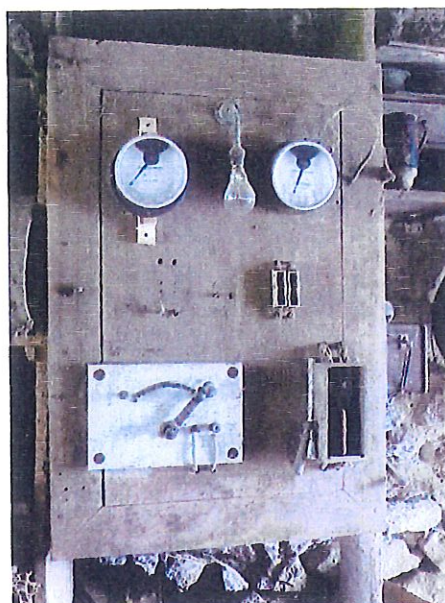
*La lame de parquet est travaillée une dernière fois avec la raineuse en bout qui va ajouter tenon et mortaise à chaque extrémité.



Pour l'électricité :



La dynamo fournit du courant continu en 110 volts .



Un tableau de contrôle avec ampèremètre, voltmètre, interrupteur de coupure et rhéostat d'excitation.

Et pour l'activité agricole, le concasseur qui écrase les céréales pour nourrir les animaux.



La scie alternative

C'est une scie alternative **horizontale**, unique dans la région. Elle permet de transformer en plateau des grumes de grandes dimensions. (diamètre : 1 mètre, longueur 7 mètres)

Sa vitesse de sciage est de 16 mètres à l'heure.



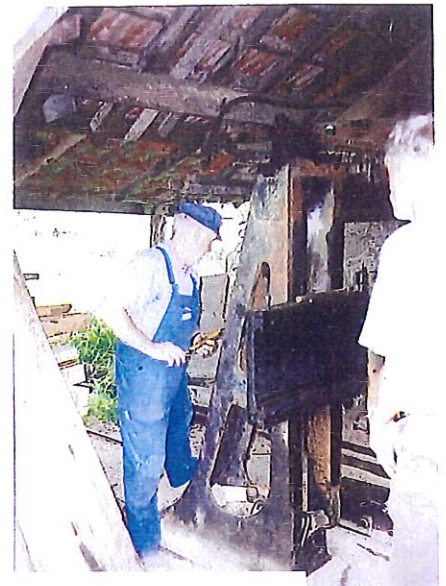
La grume doit être soigneusement positionnée sur le chariot : le cœur de l'arbre doit être bien horizontal.

Elle est solidement fixée à l'aide de griffes.

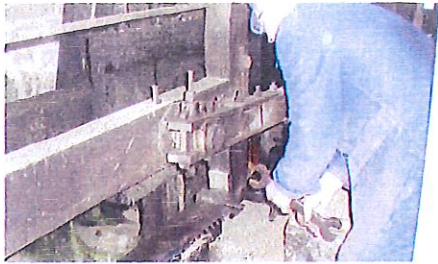


Avant de lancer le sciage, certaines opérations doivent être effectuées.

De nombreux graisseurs doivent être visités.



L'épaisseur du plateau est fonction de la position de la lame.



La lame doit être bandée avant d'être placée à la bonne hauteur grâce à une manivelle.

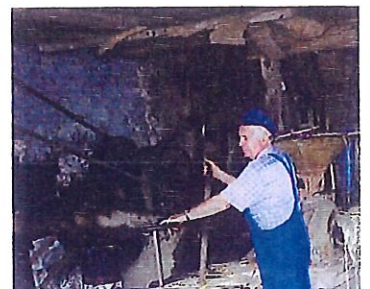


Tout est vérifié, les courroies sont alors placées, la turbine lancée, il ne reste plus qu'à embrayer la machine pour que le chariot offre la grume aux dents de la scie.



Quand le plateau est débité, il est ôté.

Le chariot est alors débrayé et mis en marche arrière.



Il repart à belle vitesse se positionner pour faire un nouveau « trait ».

