



Le p'tit Koetzinguois

N°14 – Juillet 2022

Mois après mois, saison après saison, nous sommes toujours heureux de vous retrouver.

Pourtant tout n'est pas si simple. L'impression du P'tit Koetzinguois du mois de juin a été réalisée à titre privé par des membres de la rédaction. En effet, le photocopieur de la commune est à bout de souffle et pas de budget pour le remplacer !!

Heureusement une commune faisant partie de Saint Louis Agglomération s'est proposée spontanément de faire l'impression de notre journal, en attendant que notre situation financière s'améliore.

Si vous le souhaitez, vous pouvez aussi consulter de manière numérique, sur le site internet tous les numéros du P'tit Koetzinguois. Une autre possibilité, en téléchargeant l'application intra-muros (voir le précédent numéro de juin).

Bonne lecture et excellentes vacances.

Les commissions du village

Commission EMBELLISSEMENT (Responsable Hélène CAILLEAUX-CAZES)

Mise en place de jachères fleuries, espace de biodiversité, (lieu-dit Lang Acker), avant la haie pédagogique, en haut du chemin du Homberg. Merci à Léna Cailleaux et Véronique Jehl qui ont fini de ratisser cet espace triangulaire hersé par Fabien Brunner de Magstatt le Bas.

Vivement la pluie qui fera pousser tout ça.



Mois de juillet tout en feu, rend fruits et raisins délicieux.

Im Jüli Sunnegläet, Macht in Obscht un Trüwel güet.



Les talents de notre village

Muriel MANN (suite) : savons et gnomes de Noël



Isilda Lieby : céramique et peinture



Nous approchons de la fin de la liste des talents à notre connaissance. Si vous aussi vous avez un talent artistique, n'hésitez pas à contacter une personne du groupe de rédaction du journal. Nous le présenterons avec plaisir.



- Les apéros du KOETZ : 01/07 – 15/07 – 29/07 – 12/08 – 26/08
- 07/07/2022 : Le Magicien d'OZ à la Filature
- 14/07/2022 : Course des pompiers
- 03 et 04 /09/2022 : Tout Jeu tout flamme et Marché aux puces



Etat civil

Noces d'Or



Marie Claire et André KELBERT,
le 23 /06/1972

Mariage



Marjorie Finck et Jean Philippe Schillinger,
le 04 /06/2022

Grands anniversaires

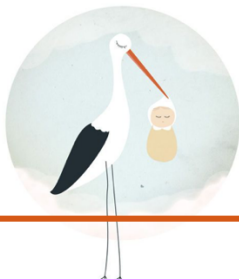


90 ANS
Julie-Anne ARBEIT
Le 25 juin 1932

(photo à venir)



80 ANS
Marie-Hélène ALBISSER
Le 25 juin 1942



Naissance

- Eléna, le 15 juin 2022, fille de Jessica Ruetsch et Marc Dollmann
- Robin, le 22 juin 2022, fils de Mélanie Pechet et Etienne Jehl

Espace détente... et de réflexion...

Réponses des rébus du mois précédent : Héron Héron / Petits pas / Tas / Pont (Et rond, et rond, petit patapon)

K / Eau / Habit / Tas / Si / ON (Cohabitation)



Antenne Relais téléphonie 4G

Nous vous avons parlé dans notre numéro 3 du mois d'août 2021 de l'implantation d'une antenne 4G par l'opérateur Orange. Les projets de relais de téléphonie mobile 4G questionnaient sur la place de la concertation entre opérateurs, élus et population. Un collectif d'habitants à l'initiative de Guy Ueberschlag, s'était constitué demandant à Orange de déplacer l'antenne 200 m plus loin, soit à la limite du ban communal. Ce déplacement permettait d'éviter que ne soit impacté, la valeur des biens d'un futur lotissement. Après quelques mois d'attente et suite à la mobilisation du maire, de ses adjoints et du collectif, une issue favorable a été trouvée avec l'opérateur Orange. La déclaration préalable déposée, les travaux viennent de démarrer.



Périscolaire

Au moment de l'impression de ce journal, nous portons à votre connaissance les derniers éléments concernant la situation du périscolaire Koetzingue- Rantzwiller.

Une manifestation des parents d'élèves a eu lieu afin d'inciter les communes de Koetzingue et de Rantzwiller à trouver un terrain d'entente concernant la prise en charge des enfants scolarisés en bilingue au périscolaire. A ce jour, le maire Laurent Sutter a demandé la tenue d'une réunion urgente à la municipalité de Rantzwiller pour débloquer la situation. Néanmoins, un accord a été trouvé avec le périscolaire « Les p'tits Loustics » de Magstatt le Haut qui a la capacité d'accueillir les enfants de Koetzingue.

Cette solution a été déclinée pour l'instant par les parents d'élèves bilingues de Koetzingue.

Le coin de nos associations

Association Conseil de fabrique



Lors d'une réunion, bien avant la COVID, nous avons évoqué la nécessité de restaurer la grande porte d'entrée de l'église Saint-Léger. Celle-ci méritait d'être repeinte. Les intempéries, le soleil, l'avaient bien abîmée. La porte faisant partie d'un bâtiment communal, une demande, pour ces travaux de bénévolat, a été faite à Monsieur le maire Laurent Sutter qui nous a donné son aval. La facture d'achat de la lasure a été prise en charge par le Conseil de Fabrique pour un montant de 58 €. Début juin, selon les disponibilités des uns et des autres, la porte a été poncée.

Merci Paul Brunner pour ce travail de préparation ingrat mais ô combien nécessaire. Ensuite 2 couches de lasure ont été appliquées. Voilà la porte protégée pour les quelques années à venir et prête à servir de décors pour les belles photos des grandes occasions. Un grand merci aux personnes qui nous ont aidés lors de ces travaux.



Association Koetz' Ladalé

Le Koetz' Ladalé et l'association le Koetz' ont invité les habitants de Koetzingue et environs à une rencontre publique. Par une belle et chaude fin de journée du 11/06/22, le maire Laurent Sutter a rappelé la genèse du projet du Café Epicerie Multi Services. Hélène Cazes Cailleaux, 1ère adjointe et présidente de l'association le Koetz', a remercié les producteurs et les dynamiques bénévoles qui se sont impliqués pour que le local soit accueillant et la fête joyeuse et conviviale. Ce fut une réussite. Mme Dominique Rivière, d'Ecooparc "la fabrique à projets" qui nous a accompagnés et épaulés tout au long de ce projet, de septembre 2021 à avril 2022, a été agréablement surprise par cette mobilisation et cet enthousiasme du public venu nombreux. Présents aussi à cette manifestation, M. le député Bruno Fuchs et M. Pierre Pfendler, maire de Hagenthal-le-Haut, membre de la délégation développement rural à SLA, ont fait l'éloge de ce magnifique projet, de notre dynamisme et cités comme exemple et modèle de commune rurale.



Préparation de la journée :

Les moyens financiers étant inexistant, cela n'a pas empêché les idées de fuser ! Toutes les nombreuses bonnes idées des uns et des autres étaient bonnes à prendre et appliquées. Les enfants étaient aussi de la partie. Un espace jeux leur était dédié. Le talentueux graffeur Nicolas Ladjyn s'est approprié les murs tristounets du local et les a transformés en un temps record en un vrai chef d'œuvre de gaieté.

Fonctionnement :

Le boulanger Quentin Bahlinger prendra à partir de septembre la gérance du point de vente. Fabrication artisanale de pain (variétés de blé anciennes et locales), pâtisseries, petite restauration...

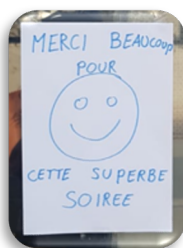
Seront aussi proposés à la vente les produits locaux des producteurs ci-dessous :

Fermes : Barth, Bruckert, Hell / Légumes : Le Potager Wollenschneider / Miels : Hundsbuchler et Koehler / Bière : La Bicéphale / Vins : Domaines Nicollet et Rominger / Artisanat : Eric Fritsch et Christelle Mortier

Le Koetz'

Association à but non lucratif d'habitants du village ayant pour but de créer du lien, de la convivialité et des services, d'animer la vie du village en partenariat avec les associations déjà existantes ou à venir et de favoriser les relations entre les producteurs et les consommateurs en lien avec le Koetz' Ladalé.

Vous aussi, vous pouvez nous rejoindre et participer au fur et à mesure à l'avancement de ce projet.



Conclusion : Le smiley trouvé le lendemain sur la porte.

Tout est dit, l'Aventure ne fait que commencer...

La boulangerie/épicerie ouvrira début septembre.

Pendant l'été, le Koetz' café proposera une pause gourmande et accueillera la clientèle avec des produits locaux à déguster, comme par exemple : plateaux charcuterie ou fromages, mais aussi des douceurs sucrées. Nos Rdv auront lieu les vendredis dès 19h : les 1er, 15, 29 juillet et les 12 et 26 août. Pour plus de renseignements ou réservations au 0672901371 et ou par mail lekoetz@yahoo.com



Association 'S Dorfhüs

La bibliothèque de Koetzingue sera ouverte au mois de juillet, tous les lundis de 15h à 18h, et au mois d'août, tous les lundis de 15h à 17h.

Les séances gym seront suspendues au mois de juillet et août.
La Zumba continuera en juillet et la deuxième quinzaine d'août.
En effet, pas de Zumba les 15 premiers jours d'août.



ASLK



Elles ont ramené la coupe à la maison !
Bravo à toute l'équipe féminine U18 de l'EJPS et leurs coachs qui, en une semaine, se sont offerts un doublé de rêve : la coupe Crédit Mutuel (10-5) et la première place du championnat. Bravo les filles, vous avez été fantastiques !



Mais les corbeaux n'avaient pas fini de briller ce lundi 6 juin, et notre équipe fanion a également arraché la coupe Crédit Mutuel contre la vaillante équipe du Mouloudia avec un but salvateur à la 86^e minute.



BRAVO à tous et à toutes !!!

On ne pouvait décidément pas s'arrêter sur une si belle lancée. Le 9 juin, nos U9 ont joué leur premier match de foot à 8. Le terrain devient plus grand et les buts aussi ! Mais ils n'ont pas été impressionnés et ont décroché la victoire face à nos voisins de Blotzheim (4-3). Nous leur souhaitons une belle fin de saison en U9 et un beau parcours en U10 au sein de l'entente EJPS l'année prochaine.

Vos prochains rendez-vous avec l'ASL Koetzingue:

Tournoi de l'Amitié :

- **Jeudi 4 et vendredi 5 août**
- **Lundi 8 et mardi 9 août**
- **Jeudi 11 et vendredi 12 août**



L'ASL Koetzingue vous attend nombreux pour partager un moment convivial autour du football et profiter de la restauration proposée tous les soirs aux dates indiquées. Venez nombreux, nous nous réjouissons de vous accueillir !





Sapeurs - Pompiers de Koetzingue



Après 2 ans d'absence,
l'Amicale des Sapeurs - Pompiers de Koetzingue
vous propose le programme suivant :

Jeudi 14 juillet

Salle Edouard Kessler

A partir de 18 h 00:

Courses pour jeunes (*inscriptions sur place à partir de 17 h 30*)

- 300 m « Tous Petits » (moins de 7 ans)
- 600 m Ecole Athle. (années 2013 - 2015) (7, 8 et 9 ans)
- 1200 m Poussins (années 2011 - 2012) (10 et 11 ans)
- 1800 m Benjamins (années 2009 - 2010) (12 et 13 ans)
- 2400 m Minimes (années 2007 - 2008) (14 et 15 ans)

Remise des prix :

(récompenses pour tous les participants aux courses)

A la tombée de la nuit :

Retraite aux flambeaux autour du village

L'Amicale des Sapeurs - Pompiers de Koetzingue assurera la gestion du bar,
et vous proposera aussi des frites, côtelettes,
saucisses et merguez.



LES BONS GESTES

à adopter lors de la découverte d'un jeune oiseau

pour éviter les ramassages non nécessaires



NE PAS SE PRÉCIPITER ET SE POSER LES BONNES QUESTIONS

Les oisillons ne sont jamais abandonnés par les parents !

LE JEUNE PRÉSENTE DES SIGNES APPARENTS DE BLESSURE (PLAIE, SANG, AILE PENDANTE)

Sécuriser l'animal dans un carton troué et tapissé de papier journal, puis contacter le centre de soins le plus proche de chez vous.



LE JEUNE NE PRÉSENTE AUCUN SIGNE DE DÉTRESSE

Il peut être replacé selon un protocole propre à sa famille.



REPLACER L'OISILLON ET SURVEILLER



SUR UNE BRANCHE S'IL EST BIEN EMBLUMÉ

L'oisillon volète mais ne s'envole pas, il n'est plus très loin de son envol. Pour le sécuriser, le replacer sur une branche ou dans le nid s'il est visible et accessible.



DANS LE NID SI CELUI-CI EST VISIBLE

L'oisillon est nu ou a encore du duvet, le nid est visible et accessible, le replacer à l'intérieur est la meilleure solution pour qu'il survive.

DANS UN CONTENANT SUSPENDU

Une fois replacés, ne pas nourrir les oisillons, les parents s'en chargeront.



Quelle que soit l'espèce
Si le nid n'est pas visible ou accessible, accrocher un carton ouvert (face supérieure) et tapissé d'un papier journal, en hauteur (contre un arbre ou suspendu).



Il s'agit d'un merle ou d'une grive
Vous pouvez remplacer le carton suspendu par une caisse de transport pour chat. Penser à libérer le jeune quand il sera capable de voler.



Il s'agit d'un petit passereau (mésange, rougegorge...)
Vous pouvez utiliser une cage à hamster que vous ouvrirez quand l'oisillon pourra voler.



Il s'agit d'un rapace nocturne
À l'exception des Effraïes des clochers, les jeunes sortent du nid très tôt et se retrouvent parfois au sol. Ce n'est pas pour autant qu'ils sont en détresse. Dans le cas d'un danger immédiat (route, prédateur), le replacer en hauteur, sinon le laisser tranquille.

© Service Éditions LPO 2021 n° ED111007CH - Illustrations © Céline Rousseau



Ami(e)s de la nature et des animaux, rendez-vous sur www.lpo.fr

Si vous trouvez un animal blessé, appelez le 05 46 82 12 34.



AGIR pour la BIODIVERSITÉ

Numéro de téléphone local : 03 88 04 42 12

Le P'tit Koetzinguais a été réalisé par Jean-Marc GUIDEMANN, Armelle MONA, Sylvie SUTTER et Isilda LIEBY
Édité et imprimé par la mairie de Koetzingue - Ne pas jeter sur la voie publique.



Mairie de Koetzingue - 31 rue Principale - 68510 KOETZINGUE - Tél : 03 89 81 52 72

Site Internet : www.koetzingue.fr

