



Votre IP  
vous  
informe

**Mathilde CHEDEMAIL**  
Interlocutrice privilégiée de votre commune

**ENEDIS**  
L'ÉLECTRICITÉ EN RESEAU



## RESTEZ A DISTANCE DES LIGNES ELECTRIQUES!

### ÉLECTRICITÉ PRUDENCE : GARDONS NOS DISTANCES !

**ENEDIS**  
L'ÉLECTRICITÉ EN RESEAU

L'été est propice aux loisirs, moments de détente ou encore aux travaux. Quelle que soit l'activité que vous pratiquez : pêche, ULM, parapente, bricolage, ... ou les modifications que vous souhaitez opérer chez vous : élagage, réhaussement de terrain, réfection de toit, ... gardez l'œil ouvert et ayez les bons réflexes.



#### CONSEILS

- Restez éloigné des ouvrages électriques
- Ne tentez pas de récupérer un objet en contact avec un ouvrage électrique

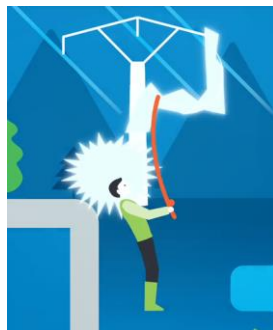
#### Comment agir en cas d'incident ?

- 1 Interdire l'accès pour prévenir un autre accident.
- 2 Rester à distance des personnes concernées si elles sont encore en contact avec l'ouvrage électrique pour éviter d'être vous-même électrisé(e) voire électrocuté(e).
- 3 Alerter en appelant le 18 (pompiers), le 15 (SAMU), le 17 (police) ou le 112 (n° d'appel d'urgence unique européen).



#### N° Urgence Dépannage Électricité

Pour les particuliers :  
09 726 750 XX  
(xx=N° du  
département)



Enedis - Direction Territoriale Ille et Vilaine  
colloc-35@enedis.fr

