

# L'Aglatien

*Egly pour un nouvel essor*



CME Conseil Municipal des Enfants p.5

## Agenda des Séniors

**Le 5 décembre 2020**

Distribution du colis festif à l'attention des administrés âgés de 70 ans et plus.

Cette année, compte tenu de la situation sanitaire, le Centre Communal d'Action Sociale préfère ne pas organiser de repas de fin d'année pour nos séniors et a privilégié le colis festif.



# Intermarché SUPER

**VOTRE INTERMARCHÉ  
VOUS ACCUEILLE**

**du lundi au samedi de 8h30 à 20h**



Des professionnels sont à votre écoute  
aux rayons boucherie, charcuterie,  
fromage, boulangerie, marée,  
fruits et légumes...

Qualité, fraîcheur et prix bas à côté de chez vous

**22, avenue d'Arpajon - EGLY**

**01 64 90 91 90**





**Aglatiennes, Aglatiens, bonjour,**

**Après un été pas comme les autres, nous voilà de retour pour une fin d'année tout aussi particulière.**

**Particulière à plusieurs égards. Le virus du COVID est toujours présent. Le fléau n'est pas vaincu et les gestes « barrières » doivent être notre manière d'être et de vivre au quotidien.**

**Pendant la période estivale, l'Union Française des Œuvres Laïques d'Education Physique (UFOLEP), a animé tous les après-midi dans le quartier de la longue mare, des activités sportives, ludiques, cité-cinéma, slam et autres dans le cadre de la Politique de la ville. Cette manifestation a connu un franc succès grâce au**

**dynamisme des animateurs et surtout à la participation nombreuse et enthousiaste des enfants de ce quartier. L'Etat, le Conseil départemental 91, Cœur d'Essonne Agglomération ont été les financeurs. Nous les en remercions chaleureusement.**

**La rentrée scolaire s'est bien passée. Nous avons accueilli 868 enfants répartis sur 6 écoles dans 35 classes ! Jamais, Egly n'a connu une telle explosion des effectifs scolaires ; ouverture de 3 classes ! La rentrée 2021 verra une nouvelle augmentation des effectifs. Nous nous y préparons déjà.**

**L'extension du restaurant scolaire n'était pas achevée pour la rentrée. Elle l'est à ce jour. Nous avons pu assurer une restauration satisfaisante grâce à l'implication au quotidien, des agents communaux et des élus. Je les assure de toute ma reconnaissance et de ma gratitude.**

**Le Forum des Associations s'est tenu dans des conditions particulières, néanmoins satisfaisantes, grâce au sens des responsabilités de tous les acteurs et une organisation parfaite.**

**La crise sanitaire désorganise notre vie au quotidien, qu'elle soit professionnelle, ludique, sportive ou autre. Elle nous impose des contraintes que nous devons accepter, faute d'en subir les conséquences qui pourraient s'avérer dramatique.**

**Les Fêtes de fin d'année approchent. Qu'elles soient belles, festives et sereines.**

**Bien cordialement,  
Votre maire.**

## Sommaire

[p.4 / Scolaire](#)

[p.9 / Egly info](#)

[p.10 / Environnement](#)

[p.12 / Sécurité - Santé](#)

[p.14 / Forum - Association](#)

[p.16 / Ecologie](#)

[p.17 / Nouveauté](#)

### BULLETIN MUNICIPALE D'INFORMATIONS / NOVEMBRE / N°2

Directeur de la publication : Édouard MATT, Maire d'Egly.

CREDITS PHOTOS - CONCEPTION - REDACTION - DIFFUSION

#### RÉGIE PUBLICITAIRE :

SERVICE COMMUNICATION avec le concours des services municipaux et des partenaires de la vie locale.

MAIRIE D'EGLY - 4 GRANDE RUE - 01 69 26 28 00

Impression : B-PRINT - 01 60 82 03 73

## PORTAIL FAMILLE POUR VOS DÉMARCHES ENFANCE ET JEUNESSE

Depuis le mois de Juillet, notre portail Famille est désormais fonctionnel et accessible via le site <https://egly.les-parents-services.com//>

Disponible 24h/24h, le portail famille vous permet d'accéder à différents services en ligne afin de simplifier vos démarches liées à l'Enfance Jeunesse. Vous pouvez inscrire ou préinscrire votre/vos enfant(s) à la restauration scolaire, aux accueils périscolaires, consulter vos factures, payer en ligne ainsi que consulter vos données personnelles et familiales. Maintenant, chaque famille peut se connecter en s'identifiant avec les codes d'accès qui leur ont été remis. Ces codes sont bien sûr propres à chaque famille.



Un nouveau portail famille gère désormais les inscriptions pour la restauration scolaire, l'accueil périscolaire du matin et du soir, du mercredi mais aussi des vacances scolaires.

Comme tout changement, le démarrage s'est avéré laborieux pour les familles, mais aussi pour les agents municipaux. Ce nouveau système semble aujourd'hui opérationnel.

Les agents du Service des Affaires Scolaires restent disponibles en cas de difficulté d'utilisation de ce portail et un ordinateur est mis à disposition en Mairie pour aider les usagers.

Concernant la restauration scolaire, le marché nous liant au prestataire n'a pas été reconduit, et un nouvel appel d'offres a été soumis à candidatures.

Dans les semaines à venir, les familles seront consultées par le biais d'un questionnaire concernant le mode de déplacement de leurs enfants pour se rendre à l'école.

Ce questionnaire permettra de cibler leurs besoins et la nécessité ou non de mettre en place un ramassage pédestre appelé plus communément PEDIBUS.

La vie scolaire en quelques chiffres :

**39 enseignants** ■ **868 enfants scolarisés**

**3 groupes scolaires** ■ **6 écoles**

**2 restaurants scolaires**

### APPEL A CANDIDATURES :

Nous recherchons des parents disponibles pour participer aux commissions des menus scolaires.

Pour tous renseignements ou l'envoi de vos candidatures : [s.leroi@mairie-egly.fr](mailto:s.leroi@mairie-egly.fr)



Cette année, la rentrée aura eu un goût amer. Le coronavirus est entré dans notre quotidien et la vie scolaire s'articule aujourd'hui autour des gestes barrières, du port du masque, et de l'application du protocole sanitaire.

Nous constatons que ces mesures, respectées avec le plus grand sérieux, ont permis de maintenir nos structures ouvertes. Nous remercions les enseignants, les agents de la commune mais aussi les enfants de leur implication.

Le 1<sup>er</sup> septembre 2020, 868 petits aglatiens reprenaient le chemin des écoles maternelles et élémentaires. Nous leurs souhaitons une bonne année scolaire ainsi qu'à nos collégiens, lycéens et enseignants.

Nous avons accueilli cette année de nouveaux enseignants :

Mmes MAFFIOLO, EURADIC, PECOURT, ROLLAND, GAYRAUD, REVEL, VIANESI et MM. DELAIRE et BEAUPOIL. Nous leurs souhaitons la bienvenue.

La forte augmentation du nombre d'élève dans nos écoles nous a amené à ouvrir 2 classes supplémentaires dans l'école élémentaire Daudet et une dans l'école élémentaire Michelet.

Les locaux de l'école Daudet ne permettant pas l'ouverture de 2 classes simultanément, un bungalow a été installé pour y accueillir les élèves de CE2.



## CONSEIL MUNICIPAL ENFANTS

Le conseil municipal enfants a été installé dans ses fonctions le 13/10/2020 sous la Présidence de M. le Maire.

Ils sont 29 (comme leurs Aînés). Nous félicitons tous nos jeunes élus. Ils sont issus des classes de CM1 et CM2 des différents établissements d'Egly.

3 commissions animeront ce conseil :

Citoyenneté, Environnement et Communication.

Ces commissions se réuniront régulièrement sous la présidence de Maires Adjoints.

Les actions entamées durant l'année scolaire précédente mais non abouties pour les raisons que nous connaissons, seront poursuivies.

D'autres projets bien sûr, verront le jour.



### Conseillers municipaux enfants 2020/2021

AIUBI Lisa - École Jean MOULIN • AL SHAMARY ATTA Alharith - École Jules MICHELET • ASSOUICI Soukayne - École Jule MICHELET • AUGUSTO Lilou - École Alphonse DAUDET  
BALRADJE Lysia - École Alphonse DAUDET • BOUR Estaban - École Alphonse DAUDET • DANIKO AGAÏCHATOU - École Jean MOULIN • DATCHIA Lucas - École Jean MOULIN  
DEMBELE Dienaba - École Jules MICHELET • DI MAVING Thalia - École Alphonse DAUDET • FOUCONNET Mathieu - École Alphonse DAUDET • FIDALGO-LEVY Titiana - École Alphonse DAUDET  
GEDIK Ersen - École Jean MOULIN • HAMOULILI Safiya - École Jean MOULIN • KARAKAS Yusuf - École Jules MICHELET • KEBE Assia - École Alphonse DAUDET  
MATEVOSSYAN Sona - École Jules MICHELET • MEZOUAR Mehdi - École Jean MOULIN • MICHEL Mathis - École Alphonse DAUDET • MUCHERY Axel - École Alphonse DAUDET  
ODY Mauricia - École Jules MICHELET • POISSON Zoia - École Alphonse DAUDET • PUTHOD Hinathéa - École Alphonse DAUDET • RAMEIL Raphaël - École Alphonse DAUDET  
SABATHIER TOISON David - École Alphonse DAUDET • SAUSSOL Lola - École Alphonse DAUDET • SEGDOUD Hamza - École Jean MOULIN • ZINE Aydan - École Jean MOULIN  
ZOUNGA Grace - École Jules MICHELET. // En violet les enfants élus le 8 octobre 2020 - En bleu les enfants élus le 10 octobre 2019 //

## CENTRE D'ACCUEIL ET DE LOISIRS RAYMOND DURIX

Comme pour nos établissements scolaires, le virus du coronavirus a modifié le fonctionnement de nos services périscolaires. Cet été, les séjours qui avaient été programmés ont dû être annulés.

Pour autant, l'été ne s'est pas déroulé sans quelques sorties sous un soleil radieux : la Cueillette de Torfou, et la carrière de sable de Cheptainville qui donne un petit air de vacances à cette promenade.

Depuis la rentrée scolaire et du fait de cette épidémie, les animateurs se sont mobilisés et ont fait preuve d'ingéniosité pour revoir toute l'organisation de l'accueil des enfants.

Le protocole sanitaire y est scrupuleusement respecté.

Les inscriptions, ainsi que les annulations, pour les accueils du matin, du soir, du mercredi et des vacances scolaires se font sur le portail familles.

L'augmentation du nombre d'enfants nous a conduit à faire les démarches nécessaires pour l'obtention d'une capacité d'accueil plus importante. Nous sommes dans l'attente d'une réponse favorable des autorités compétentes.



**Pour tout renseignement sur le fonctionnement du Centre, vous pouvez contacter le Centre de Loisirs ou vous rendre sur le site de la Ville.**

## SERVICE JEUNESSE

Le Service Jeunesse a lui aussi été impacté par le virus du COVID et les séjours ont dû être annulés. La programmation des activités a été bousculée mais, nos animateurs ont su occuper les jeunes aglatiens.

Une sortie à Fontainebleau (Forêt des 3 pignons) qui, grâce au sable, a donné un air de vacances; un atelier culinaire; et, sans oublier les éternelles Mario Party !!

**Retrouvez toutes nos programmations et renseignements sur le site officiel de la ville d'Egly.**





## GROUPE SCOLAIRE ALPHONSE DAUDET OUVERTURE DE L'EXTENSION DU RESTAURANT

Les travaux d'extension et de réhabilitation du restaurant scolaire Alphonse Daudet entamés il y a 8 mois sont enfin terminés et cet agrandissement de 210 m<sup>2</sup> permet d'accueillir 65 rationnaires supplémentaires par service.



Cette réhabilitation a permis aussi la réfection des sanitaires et de la laverie.

La commune, qui accueille sur ce groupe scolaire actuellement plus de 350 rationnaires par jour, va ainsi s'ouvrir à un potentiel plus important car l'habitat dans la commune ne cesse d'évoluer et les infrastructures doivent suivre cette progression.

## PERMIS PIÉTONS

Le « permis piéton » est un dispositif portant sur la sécurité routière qui est mis en place tous les ans au profit des élèves de CE1 des trois écoles élémentaires.

Cette année en raison de la crise sanitaire, les épreuves prévues initialement au mois de juin dernier ont été reportées au mois d'octobre.

Le travail commencé dans les classes avec les enseignants avant le confinement s'est donc poursuivi au mois d'octobre.

Lors d'une séance pratique à travers un parcours sur la commune en présence des membres de la commission de sécurité (direction départementale du territoire, gendarmerie nationale), les élèves ont été sensibilisés aux règles du code de la route que doivent respecter les piétons et aux dangers auxquels ils sont confrontés.

Par la suite, les élèves ont fait l'objet d'un contrôle en classe pour vérifier les connaissances acquises.

Le 16 octobre, monsieur le maire assisté de la maire-adjointe et du conseiller municipal à la sécurité ont remis le permis piéton aux élèves avec un gilet jaune et des « goodies » sur la prévention.





## DES DESSINS D'ÉLÈVES POUR LES MILITAIRES EN OPÉRATION

Des classes de primaire volontaires d'Egly ont participé à l'opération « Un dessin pour le Noël des militaires en opération ». Chaque dessin, accompagné d'une lettre écrite par un enfant, sera placé dans un colis envoyé aux militaires pour les fêtes de fin d'année par l'association Solidarité Défense ([www.solidarite-defense.org](http://www.solidarite-defense.org)).

Représentative des actions menées dans le cadre du lien Armée-Nation, cette opération est aussi l'occasion pour les enfants d'être sensibilisés aux problématiques de Défense par un travail en classe mené par les enseignantes.

Un énorme merci aux élèves et aux équipes enseignantes pour leur implication auprès de nos militaires, qui ne sauront rester insensibles à ces messages parfois touchants parfois émouvants et toujours sincères !



### EN ROUTE POUR LA 13<sup>ÈME</sup> EDITION DU FESTIVAL LES AGLA'SCENES...

...Mais nous n'avions pas prévu que la route serait aussi longue et semée d'embûches !!!

En effet suite à la pandémie nous avons reporté le festival qui devait se dérouler le 28 Mars 2020, au 7 novembre avec exactement la même programmation en respectant, en accord avec la mairie toutes les contraintes imposées par la propagation de ce virus (public limité, assis, avec distanciation, port du masque, gel hydro-alcoolique, sens de circulation etc...)

L'arrêté préfectoral en a décidé autrement interdisant toutes manifestations dans les salles des fêtes et salles polyvalentes devant de quelques jours la décision gouvernementale d'instituer un nouveau confinement, supprimant jusqu'à nouvel ordre, toutes activités culturelles (cinéma, théâtre, concert, musée, librairie...).

La 13<sup>ème</sup> édition du festival Les Agla'scènes aura donc lieu le 10 Avril 2021 si les conditions le permettent, on croise les doigts, avec normalement toujours la même programmation, nous vous donnerons de plus amples informations dans le prochain « Aglatien ».

En attendant prenons notre mal en patience et prenez soin de vous Aglaciennement vôtre

Comme nous l'impose la situation actuelle, le CLCE a dû fermer ses portes au public et n'assure plus ses cours depuis le

**LUNDI 2 NOVEMBRE 2020.**

Les manifestations suivantes initialement prévues :

**CONCERT FLUTE & GUITARE  
DU 15 NOVEMBRE 2020**



**THEATRE ADULTES  
DES 26 & 27 NOVEMBRE 2020**



**THEATRE ADOS  
DES 5 & 6 DECEMBRE 2020**



**CONCERT PEP'S HARMONY  
DU 15 DECEMBRE 2020**

sont annulées.

Nous vous accueillerons de nouveau dès la fin du confinement.

# ÉLECTIONS

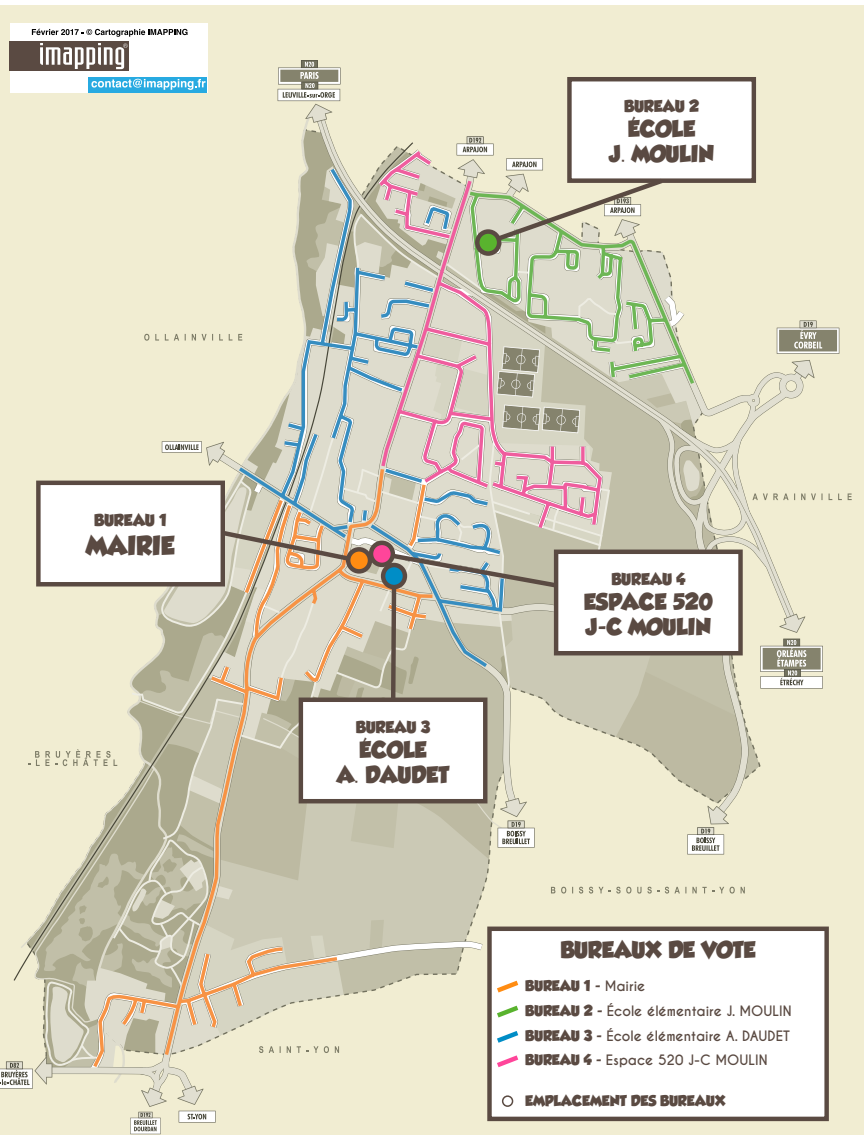
## 2021 : Élections régionales et départementales

Changement de bureau de vote.

Le bureau de vote n°4 situé avenue de la Mare au Bourguignons est déplacé à l'Espace 520.

Les électeurs concernés recevront une nouvelle carte d'électeur 15 jours avant le jour du scrutin.

La Mare des Petits Saules	(résidence)	
Les Ruelles d'Egly	(résidence)	
Longue Mare	(impasse de la)	
Louis Pasteur	(impasse)	
Marguerites	(allée des)	
Masure	(impasse de la)	
Meuniers	(impasse des)	
Meuniers	(rue des)	
Moissons	(allée des)	
Molière	(rue)	
Montagne	(rue de la)	
Moulin	(rue du)	
Nièvre	(allée de la)	
Ollainville	(route d')	
Ollainville	(rue d')	
Parc	(rue du)	
Petis Bois	(chemin des)	
Petites Communes	(impasse des)	
Peupliers	(allée des)	
Philippe Lebon	(rue)	
Pierre Corneille	(rue)	
Plaine	(rés. de la)	
Portottes	(allée des)	
Près	(impasse des)	
Primevères	(allée des)	
Ruelles	(chemin des)	
Saint-Pierre	(rue)	
Saunier	(rue)	
Stade	(rue du)	
Théophile le Tiec	(rue)	
Tournasse	(chemin de la)	
Tournemidi	(allée du)	
Verdun - 112	(avenue de)	
Vergers	(allée des)	
Vieux Cèdre	(allée du)	
Violettes	(allée des)	
Violettes	(impasse des)	
Yonne	(allée de l')	



## HORAIRES DE LA MAIRIE

	LUNDI	MARDI	MERCREDI	JEUDI	VENDREDI	SAMEDI
Matin	8H30-12H	FERMÉ	8H30-12H	8H30-12H	8H30-12H	9H-12H
Après-midi	13H30-17H	13H30-17H	13H30-17H	13H30-17H	FERMÉ	FERMÉ



# Environnement

# STOP! AUX INCIVILITÉS



**Service Environnement  
Cadre de Vie et Sécurité**

Mairie d'Égly 4 Grande Rue  
BP 63 - 91520 ÉGLY

Lundi - Mercredi - Jeudi de 8h30 à 12h  
Mardi de 13h30 à 17h - Vendredi 8h30 à 12h  
Samedi 9h à 12h

**01 69 26 28 00**

## La rue c'est comme chez nous Respectons-là !

**Stationnement anarchique  
Véhicules ventouses**

Amende 35 €

**TOUS RESPONSABLES**

**JUSQU'À  
450 €  
D'AMENDE**

**PLAN DE LUTTE  
CONTRE LES INCIVILITÉS**

**Entretien le trottoir  
devant chez soi  
Nettoyage  
Désherbage  
Déneigement**

Amende 38 €

**LE BRUIT  
EST TOLÉRÉ**  
du Lundi au Samedi  
de 8h30 à 12h et de 14h30 à 19h30  
Dimanche et Jours fériés  
10h à 12h

**BRUITS  
de voisinage**

Amende 68 €

**STOP  
AU BRUIT**

**Tapage Nocturne  
de 22 h 00 à 7 h 00**

Amende 68 €

**Respect et Tolérance  
Apprenons à bien  
vivre ensemble**





Les bacs doivent être sortis la veille et rentrés après la collecte

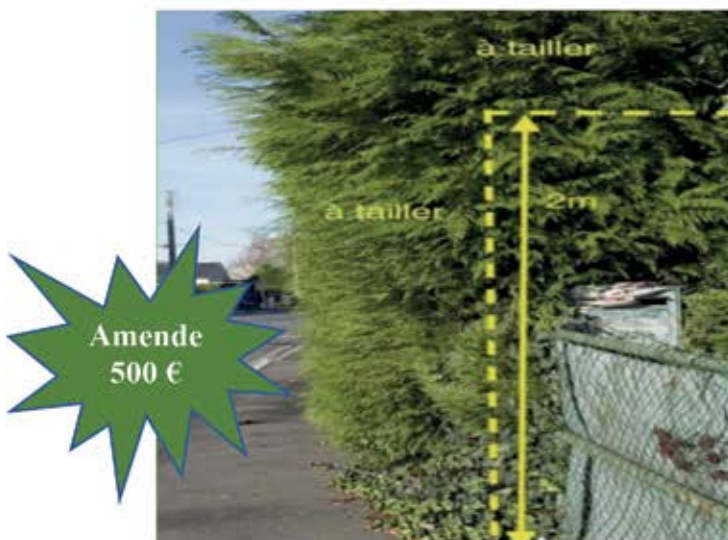
Amende  
35 €



Amende  
135 €



Amende  
35 €



Amende  
500 €

Les haies doivent être taillées à l'aplomb du domaine public et leur hauteur doit être limitée à 2 mètres

En bordure des voies publiques, l'élagage des arbres et des haies incombe au propriétaire (ou locataire), qui doit veiller à ce que rien ne dépasse de sa clôture sur la rue.



Amende  
1 500 €

## La déchèterie d'Égly

est ouverte **Mardi, Mercredi et Jeudi**  
de 10h00 à 12h00 et de 13h00 à 17h00  
**le Samedi** de 9h00 à 12h00 et de 13h00 à 17h00  
et **le Dimanche et Jours Fériés** de 9h00 à 12h00

*l'accès est gratuit pour les particuliers à toutes les déchèteries de l'Agglomération Cœur d'Essonne. Il vous suffit de vous munir d'une carte d'accès que vous pouvez obtenir à la Mairie d'Arpajon ou de Breuillet avec votre pièce d'identité et un justificatif de domicile.*

**ALLO ENCOMBRANTS**

☎ N°Vert 0 800 293 991



Appel gratuit depuis un poste fixe du lundi au samedi de 8h30 à 17h30.

[dechets@coeuressonne.fr](mailto:dechets@coeuressonne.fr)



## CAMPAGNE DE PRÉVENTION CONTRE LES VIOLENCES INTRAFAMILIALES

La Colonelle Lejeune, commandant le groupement de Gendarmerie Essonne, et Alexandre Touzet, Vice-président du Conseil départemental de l'Essonne délégué à la prévention de la délinquance et à la sécurité, ont lancé officiellement auprès du grand public, à Egly, une campagne de prévention contre les violences intrafamiliales par l'apposition de conseils sur des supports du quotidien (fourreaux à pain et sachets de pharmacie).

Il s'agit de s'appuyer sur le réseau des quelques 124 boulangeries et 89 pharmacies implantées en zone rurale pour sensibiliser le plus grand nombre.



**TÉMOIN OU VICTIME DE VIOLENCES CONJUGALES ?**  
En cas d'urgence composez le :

**17 112 114\***

\*(Personnes sourdes, muettes et malentendantes)



Signalez depuis votre ordinateur, votre smartphone ou votre tablette sans obligation de déclarer votre identité : [www.arretonslesviolences.gouv.fr](http://www.arretonslesviolences.gouv.fr)

## JOURNÉE DÉPISTAGE COVID

Notre pays, comme la plupart des pays européens, fait face à une aggravation importante des cas de contamination, en dépit des mesures restrictives mises en œuvre.

Les campagnes de dépistage organisées dans les communes par le Conseil Départemental, l'Agence Régionale de Santé, le Centre Hospitalier Sud Francilien et l'Association Croix Blanche, visent à casser les chaînes de transmission du virus et maîtriser l'évolution de l'épidémie. En effet, l'objectif est de s'assurer qu'il n'existe pas de circulation non connue du virus, et lorsque des cas confirmés sont identifiés, de mettre en place les mesures d'isolement nécessaires.

Egly a participé à l'une de ces campagnes le 10 novembre dernier. Organisée sur l'Espace 520 Jean-Claude MOULIN, cette journée de dépistage, ouvert à tout public, a réalisé plus de 260 tests.

Enfin, dans ce combat contre le virus du COVID, il est important de rappeler combien le rôle de chacun est primordial et n'oublions pas que notre responsabilité individuelle est encore la meilleure des protections.





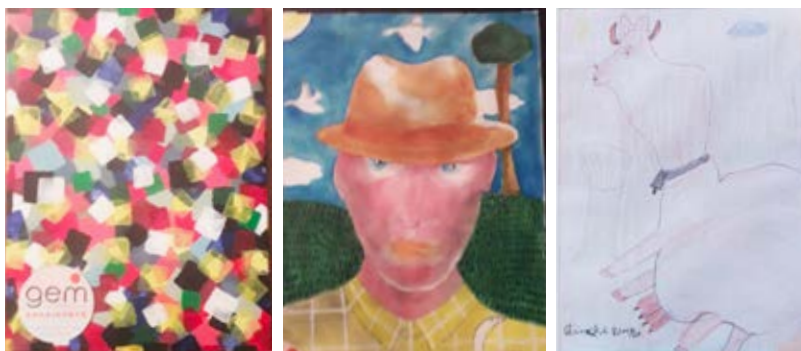
## QU'EST-CE QU'UN GROUPE D'ENTRAIDE MUTUELLE

Les **Groupes d'Entraide Mutuelle** sont issus de la loi du 11 février 2005 relative à l'égalité des droits et des chances et la participation à la citoyenneté des personnes handicapées.

Le GEM est un **outil d'insertion dans la cité, de lutte contre l'isolement et de prévention de l'exclusion sociale de personnes en grande fragilité**. Il est organisé sous forme associative et constitué entre personnes ayant des troubles de santé similaires les mettant en situation de vulnérabilité et de fragilité. Il offre un espace pour se soutenir mutuellement dans les difficultés rencontrées, notamment en termes d'insertion sociale, professionnelle et citoyenne.

Le GEM se positionne en véritable **espace ressource**. On y fait des projets, on vient y boire un café, participer à un atelier, trouver une information, partager son histoire, ses doutes, ses désirs... C'est un véritable espace d'accueil convivial, d'écoute et d'échanges.

Egly, accueille un GEM où plusieurs adhérents se retrouvent. Certains se sont même découverts des talents à travers diverses activités. C'est le cas de Nora, Rémy ou Benoit qui ont pu partager leur passion pour la peinture et le dessin. A l'occasion de la campagne de dépistage de la Covid 19 le 10 novembre dernier, quelques-unes de leurs œuvres ont pu être exposées à l'Espace 520 Jean Claude MOULIN.



Pour toute information utile sur ce dispositif Pierre est à votre disposition au 07 78 32 24 94.

## PETIT RAPPEL SUR LES PLACES RÉSERVÉES AUX PERSONNES HANDICAPÉES OU À MOBILITÉ RÉDUITE

Les places réservées aux personnes en situation de handicap ou à mobilité réduite sont destinées aux personnes titulaires de la carte mobilité inclusion, mention stationnement qui permet de se garer sur les places de stationnement réservées mais pas nominatives.

Une personne transportant la personne titulaire de la carte mobilité inclusion stationnement peut se garer sur un emplacement réservé à un véhicule, si le titulaire de la carte est dans le véhicule.

La carte doit être apposée sur le pare-brise avant de votre véhicule, de manière à être vue aisément par les agents habilités à constater les infractions à la réglementation de la circulation et du stationnement.

Pour obtenir la carte mobilité inclusion stationnement, il faut faire un dossier auprès de la Maison départementale des personnes handicapées. Vous ferez remplir par votre médecin la partie médicale du formulaire avec le plus de précision possible.

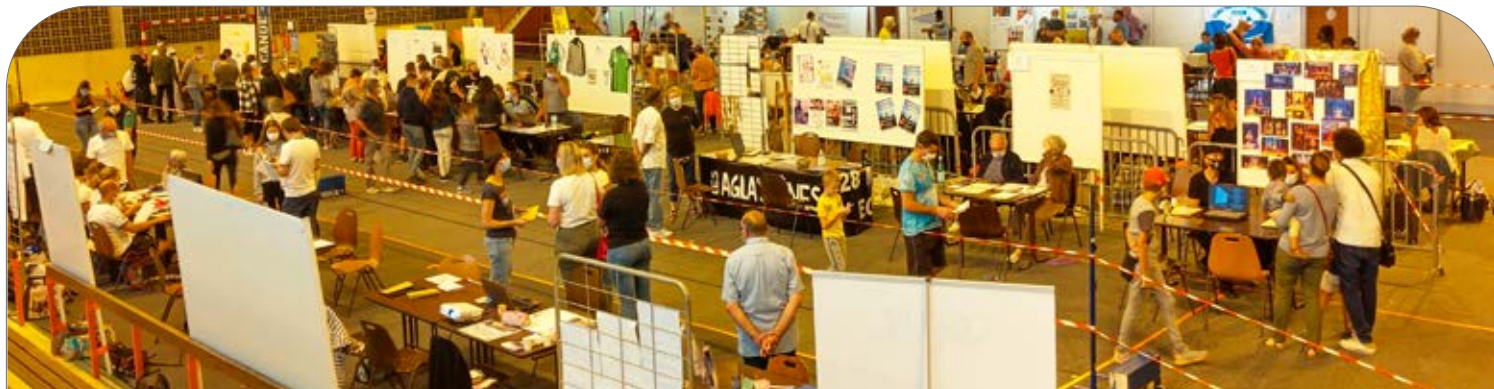
**Vous pouvez consulter en Mairie les emplacements réservés sur la commune.**

En cas d'incivilité et de non respect de la signalisation assimilés à un stationnement gênant l'intéressé est passible d'une amende et cette sanction peut être accompagnée d'une immobilisation voir d'une mise en fourrière.





## Forum / Association



### FORUM DES ASSOCIATIONS

Comme chaque année, le mois de septembre est le mois du forum des associations, cet évènement incontournable est l'occasion de faire connaître les nombreuses activités proposées par les associations, qu'elles soient sportives, culturelles ou solidaires.

Cette année le forum s'est tenu le 5 septembre dernier au Gymnase Jean Chevance, dans des conditions très particulières. Il a fallu prendre en compte les contraintes sanitaires liées au COVID-19. Mais à n'en pas douter, malgré une organisation encadrée, le public était bien présent et le tissu associatif toujours prêt à informer, exposer et échanger sur les activités proposées.

Quel que soit le domaine d'activité, à tous, nous souhaitons une bonne reprise !

### THÉÂTRE

« Rumeurs », « rumeurs »...il y en a eu...avec l'évolution régulière des consignes sanitaires liées au virus du COVID, les représentations théâtrales seraient-elles maintenues ?

Les comédiens de la troupe « le Théâtre sur la colline » y ont cru. Ils se sont préparés, ils ont répété jusqu'au jour où leur prestation s'est finalement déroulée les 9, 10 et 11 octobre dernier.

Le titre de leur pièce ? « Rumeurs », était plutôt bien choisi compte tenu des circonstances !

Une pièce agitée où les personnages se croisent, se toisent, s'épient, se chamaillent, une intrigue curieuse, des blagues réussies, bref, tous les ingrédients pour passer un bon moment de détente.

Merci à tous les acteurs et aux techniciens qui ont tout donné pour réussir cet évènement, et un grand merci au travail de qualité porté par le metteur en scène, Monsieur Ignacio GRIJUELA.

A très bientôt pour de nouvelles aventures.



## SPECTACLE : ENFIN VIEILLE

### LAURA ELKO - Mise en scène Trinidad

De qui écoute-t-on les voix lorsqu'on cherche sa voie ?

Il n'est pas peu dire que tout est question de voix chez Laura Elko.

Une jeune femme, un soir sans sommeil, questionne les chemins empruntés et le poids de l'héritage familial.

Elle nous donne à entendre les paroles de celles qui l'ont accompagnées : les injonctions d'une mère, les espoirs d'une grand-mère, les échos de sa petite voix intérieure, incarnée par une drôle de marionnette, mais aussi une belle voix qui chante pour conjurer l'angoisse.

Époustouflante ventriloque et improbable cantatrice, Laura Elko maîtrise tout autant le chant que le jeu et force l'admiration par sa présence scénique, passant d'un personnage à l'autre dans un art maîtrisé de l'improvisation.

*Laura Elko est brillante. Laura Elko est très drôle.*

*Elle a une immense énergie communicative.*

- **Toute la culture**

*Elle nous fait rire, elle nous émeut, et surtout elle nous laisse pantois devant tant d'aisance et de présence scénique.*

- **Reg'Arts / Coup de coeur**



**DIMANCHE 24 JANVIER 2021**

**16H - Centre culturel Guy Clausier Demannoury  
1 rue des Écoles EGLY**

**THÉÂTRE - HUMOUR - CHANSON // Durée : 1H10**



## LE LIEN DES ÂGES

Le Clic Orgessonne en partenariat avec les communes de Cœur d'Essonne Agglomération vous a présenté une exposition photos en plein air Avenue d'Arpajon.

Les photos réalisées par Lionel Antoni visaient à mettre en lumière la solidarité et le lien entre générations et à sensibiliser l'opinion publique à l'isolement des personnes âgées.





## Ecologie

Z + + M  
SUR MON DÉPARTEMENT

### Critères pour bénéficier de la Prime éco-logis 91 du Département

SANS  
CONDITION  
DE RESSOURCES

Cette nouvelle aide s'adresse à tous les Essonnais. Pour en bénéficier, il faut :

- être propriétaire occupant (y compris associé SCI, usufruitier...)
- faire la demande en ligne (formulaire 1) avant tout démarrage des travaux
- engager des travaux dans sa résidence principale située en Essonne et achevée depuis plus de deux ans
- vouloir réaliser des travaux pour un montant minimum de 3 000 € HT
  - Isolation de toiture, des murs ou des planchers bas
  - Remplacement des menuiseries (fenêtres, portes fenêtres, fenêtres de toiture, porte d'entrée, volets)
  - Eau chaude sanitaire / chauffage gaz
  - Énergies renouvelables : pompes à chaleur, solaire thermique, panneaux photovoltaïques, chauffage au bois
  - Dépose de la cuve à fioul
  - Appareils de régulation et de programmation du chauffage
  - Calorifugeage des installations
  - Ventilation (VMC simple flux, double flux, puit provençal...)
  - Dispositifs de récupération des eaux pluviales
- faire obligatoirement appel à une entreprise RGE\* pour la réalisation des travaux (pose des matériels et équipements)
 

La fourniture des matériels et équipements peut être établie par des entreprises non RGE, sous réserve que leur pose soit assurée par une entreprise RGE

\* Reconnu garant de l'environnement
- 2<sup>e</sup> demande complémentaire possible en 2020 ou 2021 dans la limite du montant maximum de la Prime éco-logis 91 soit 1 800 €\* maximum, hors bonus
 

\* Sauf remplacement des menuiseries : maximum 900 €

Pour aller plus loin et faire sa demande en ligne :

[primeecologis91.fr](http://primeecologis91.fr)

## L'ESSONNE INVENTE LA PRIME ÉCO-LOGIS 91 !



Quel est le montant de la Prime éco-logis 91 ?



La Prime éco-logis 91 s'élève à 30 % du montant hors taxe des travaux (fourniture et main d'œuvre) pour un minimum de 3 000 € et un maximum de 6 000 € HT, soit une prime pouvant aller jusqu'à **1 800 €**.

À cela, s'ajoutent 3 bonus cumulables (soit jusqu'à 2 000 € par ménage et logement) :

- **bonus écologique de 500 €** pour l'usage d'isolants biosourcés ou recyclés, la végétalisation de la toiture après son isolation l'installation d'un équipement utilisant une énergie renouvelable (pompes à chaleur, chauffage au bois, panneaux solaires, volets avec motorisation solaire),

- **bonus « suppression du fioul » de 500 €** si remplacement d'une chaudière fioul par un autre mode de chauffage éligible (gaz, pompe à chaleur, chauffage solaire ou bois) et/ou dépose d'une cuve à fioul,

- **bonus « précarité énergétique » de 500 € ou 1 000 €** pour les ménages aux ressources modestes\* ou très modestes\*.

\* Plafonds de ressources Anah

Si vous choisissez de **remplacer uniquement vos menuiseries** (fenêtres, portes fenêtres, fenêtres de toiture, porte d'entrée, volets), la Prime éco-logis 91 est forfaitaire : **900 €** à condition d'engager un minimum de 3 000 € HT de travaux.

Pour info : est éligible le remplacement des fenêtres déjà en double vitrage...

**Soit une aide départementale comprise entre 900 € et 3 800 € en incluant les bonus écologiques.**



Lundi, mercredi, vendredi de 9h à 12h

0 800 730 991

Service & appel gratuits



## ALEA SÈCHERESSE

Cette longue période de sécheresse que nous avons traversé n'a pas été sans conséquences pour la nature ni la stabilité des sols !

Conséquence : plusieurs habitations ont été impactées sous des formes diverses notamment des fissures.

Si, malheureusement, tel est votre cas, **faites-vous connaître en Mairie par courrier accompagné de photos**, afin que la Commune puisse solliciter le classement en catastrophe naturelle de son territoire auprès de la Préfecture.



# Nouveauté

## LES COMPTEURS LINKY ARRIVENT SUR EGLY



Le déploiement des compteurs Linky sur EGLY débutera en **Décembre 2020** pour se terminer en **Avril 2021**. Au total cela représentera 2622 points de livraison.

ENEDIS étant le seul à pouvoir répondre à vos nombreuses questions, n'hésitez pas à consulter le site internet : [www.enedis.fr/linky](http://www.enedis.fr/linky)

ou appeler le service client : **0800 054 659 (n° gratuit)**

Un courrier de leur part va être envoyé dans chaque foyer et détaillera la procédure à suivre.

## SERVICE DE TRANSPORT À LA DEMANDE COEUR ESSONNE 7

Un service de Transport à la Demande a été mis en place sur la commune d'Ollainville depuis début juin : **le TAD Cœur Essonne 7**. Ce nouveau service permet de se déplacer uniquement sur réservation sur le secteur de : Breuillet - Bruyères-le-Châtel - Egly - Ollainville - Arpajon **du lundi au vendredi de 10h à 16h**.

**TàD**  
Cœur  
Essonne 7

UNIQUEMENT SUR RÉSERVATION

Appli TàD  
Île-de-France Mobilités

[tad.idfmobilites.fr](http://tad.idfmobilites.fr)

09 70 80 96 63  
Du lundi au vendredi  
de 9h à 18h.

**HORAIRES VALABLES  
À PARTIR DU 2 JUIN**

**Toute l'année, du lundi au vendredi, en heures creuses ;**  
• 1ère prise en charge à partir de 10h • Dernière dépose avant 16h

### RENDEZ-VOUS SUR



Appli TàD  
Île-de-France  
Mobilités



[tad.idfmobilites.fr](http://tad.idfmobilites.fr)  
**09 70 80 96 63**  
Du lundi au vendredi  
De 9h à 18h

### QUAND RÉSERVER ?

- **Jusqu'à la dernière minute**  
(sous réserve de disponibilité à l'horaire demandé)
- **Jusqu'à 30 jours avant le jour de mon trajet**  
Et au moins une heure à l'avance pour avoir la garantie de ma demande

### COMMENT RÉSERVER ?

Sur la plateforme d'Île-de-France Mobilités dédiée au transport à la demande et sur laquelle vous pouvez :

1. créer votre compte
2. réserver votre trajet\*
3. suivre votre TàD en temps réel
4. évaluer votre trajet

\* à partir d'un mois à l'avance et jusqu'à quelques minutes avant le départ (sous réserve de disponibilité).

### LIEUX DESSERVIS

Depuis l'ensemble des arrêts du périmètre (●), vous pouvez vous rendre aux arrêts suivants :

- Gare d'Arpajon - Route d'Egly
- Gare d'Egly
- Gare de Breuillet Bruyères-le-Châtel
- Gare de Breuillet Village
- Lycée Cassin
- Collège Jean Moulin
- Collège Camus
- Collège de la Fontaine aux Bergers
- Porte d'Étampes
- Morionville
- Buisson Rondeau
- Intermarché
- Hôpital
- Les Marsandes
- Teratec

Ou depuis ces arrêts vers l'ensemble des arrêts du périmètre. Vous pouvez également vous déplacer entre les arrêts (●).

#### TRAJETS NON AUTORISÉS

- Pas de réservation entre deux gares.
- Pas de réservation possible entre les collèges & lycée (Collège Jean Moulin et Albert Camus et le Lycée Cassin) et la Porte d'Étampes.
- Pas de réservation possible entre Gare - Route d'Egly et Porte d'Étampes.

### SE DÉPLACER SANS RÉSERVATION de 6h à 9h et de 17h à 20h

C'est toujours possible avec les lignes de bus régulières mais uniquement en heures de pointe : 6h-9h & 17h-20h.

- 68.01** Breuillet <> Bruyères-le-Châtel
- 68.01S** Bruyères-le-Châtel <> La Norville
- 68.02** Breuillet Village - Circuit Urbain
- DM20** Ollainville <> Égly
- DM20S** La Norville <> Egly
- DM26** Arapajon <> Avrainville <> Ollainville

**TàD** Pour vos déplacements en journée, le Transport à la Demande prend le relais !



Réserve ton trajet en quelques clics

Présente-toi à l'arrêt choisi

Le bus passe te chercher

Réservation Transport à la Demande

par téléphone au **09 70 80 96 63**  
sur [tad.idfmobilites.fr](http://tad.idfmobilites.fr) ou via l'appli



## ACTION EMPLOI

A Egly, au 18 rue Molière, les personnes en recherche d'emploi peuvent depuis deux ans maintenant, déposer leur CV auprès d'une association Intermédiaire, Action Emploi, qui propose des missions de travail temporaire.

L'équipe d'Action Emploi est constituée de 12 permanents qui travaillent sur les agences d'Egly et d'Etampes, et accompagne 350 personnes salariées par an, chez 700 clients répartis sur plus de 80 communes du Cœur d'Essonne, Juine et Renarde, l'Etampois et le Dourdannais.

Depuis 30 ans, Action Emploi met à disposition du personnel, auprès de clients comme les collectivités, entreprises, particuliers..., qui ont des besoins tels que le service à la personne, nettoyage, restauration, manutention, entretien des espaces verts, de voirie, etc.

En parallèle des missions de travail proposées à ses salariés, Action Emploi propose un accompagnement à la formation et à l'élaboration d'un projet professionnel.

Action Emploi participe à la création de richesses locales et au développement du territoire en proposant aux demandeurs d'emploi et à ses clients, des services individualisés et adaptés aux besoins de chacun.



**Action Emploi 01 60 83 26 10**

# BRICO **MARCHE**

**BRICOLAGE  
JARDINAGE  
DÉCORATION  
BATI**

Service de découpe **BOIS** et **VERRE**  
Rue Molière - EGLY - **01.69.26.05.70**  
pdv20300@mousquetaires.com

**Horaires d'ouverture :**

**Lundi au vendredi : 9h-12h / 14h-19h**

**Samedi : 9h-12h / 14h-19h**

**Dimanche : 9h30-12h30**



Atelier agréé de service

# GARAGE TARDY SAINT-LARY

13 rue Molière - ZAC St Pierre - 91520 EGLY  
Tél. 01 60 83 82 16 - Fax 01 69 26 90 01

● Vente de véhicules neufs et occasions



- Remorquage
- Pièces détachées
- Réparation toutes marques
- Carrosserie - Peinture - Mécanique
- Véhicules de courtoisie gratuits



*Une solution adaptée à votre environnement*

VOLETS ROULANTS  
PORTES DE GARAGE  
PORTAILS  
STORES BANNES  
FENÊTRES



1, rue Molière - 91520 EGLY  
Tél : 01 64 95 71 28 - Fax : 01 64 95 74 42  
[stores.system@wanadoo.fr](mailto:stores.system@wanadoo.fr)

Conseils - Devis gratuits



2<sup>ème</sup> PAIRE POUR 1€ DE PLUS

Sandrine DITTA  
Opticienne Diplômée

Tiers payant Mutuelles

à l'entrée d'INTERMARCHÉ

01.69.92.21.92

[optiquegly@sfr.fr](mailto:optiquegly@sfr.fr)

le lundi : 14h/19h  
du mardi au samedi : 9h/19h

Optique-Solaires-Lentilles de contact-Lunettes de sport



Cut' en Folie

Coiffure mixte

34 grande rue 91520 Egly

09 54 49 51 41



*Fayeuves Fêtes*





**ÇA MATCHE !**

- ✓ **LE CONSEIL**
- ✓ **LES MARQUES**
- ✓ **LES PRIX**
- ✓ **LA QUALITÉ**
- ✓ **#le\_bisou\_client**



RCS Évry 421 925 918 Sport 2000 FRANCE SAS.

**#ÇAMATCHE**