

# L'Aglatien

*Egly pour un nouvel essai*



La ville passe à l'électrique

## HORAIRES DE LA MAIRIE

	LUNDI	MARDI	MERCREDI	JEUDI	VENDREDI
Matin	8H30-12H	FERMÉ	8H30-12H	8H30-12H	8H30-12H
Après-midi	13H30-17H	13H30-17H	13H30-17H	13H30-17H	FERMÉ

# Intermarché SUPER

**VOTRE INTERMARCHÉ  
VOUS ACCUEILLE**

**du Lundi au Samedi de 8h30 à 20h  
Dimanche de 9h à 12h30**



Des professionnels sont à votre écoute aux rayons boucherie, charcuterie, fromage, boulangerie, marée, fruits et légumes...  
Qualité, fraîcheur et prix bas à côté de chez vous

**22, avenue d'Arpajon - EGLY**  
**01 64 90 91 90**



*Aglatiennes, Aglatiens, bonjour,*

*Avec le printemps qui annonce des jours meilleurs, porteurs d'espoirs, retrouvons une vie, après-covid, plus calme et plus sereine tout en gardant en mémoire les épreuves passées.*

*Lueurs d'espoirs pour les enfants de nos écoles durement éprouvés par la COVID 19 et qui aspirent à une liberté pleinement retrouvée !*

*Nous avons vécu, peu ou prou, cette situation anxiogène, qui nous prive de liberté, nous contraint à des restrictions quotidiennes, qui perturbe et désorganise notre société. Gardons bon espoir dans un avenir plus serein.*

*Depuis le 1<sup>er</sup> janvier dans le cadre de la dématérialisation des documents administratifs, les demandes de documents et autorisations d'urbanisme doivent se faire sous forme "dématérialisés". N'hésitez pas à prendre rendez-vous avec le Service Urbanisme pour vous conseiller et vous accompagner dans vos démarches.*

*Nous sommes tous d'accord sur un point : sauver la planète. Mais comment ? Le respect des obligations, à minima, des contraintes liées aux stationnements anarchiques, à la collecte dans les points d'apports des ordures ménagères, aux incivilités de tous ordres pourraient y contribuer dans la mesure où tout citoyen responsable participerait à cet effort collectif ! Pour le moment, le compte n'y est pas ! Il suffit de voir le nombre de masques qui jonchent les rues et les trottoirs pour s'en rendre compte. Inacceptable !*

*La santé de nos concitoyens de tous âges fait partie de nos préoccupations. Un centre de vaccination pour les enfants de 5 à 12 ans a été ouvert à l'Espace 520 - Jean-Claude Moulin.*

*Concernant la sécurité, il en est de même. Aussi, nous avons mis en place aux abords des écoles A.Daudet, J.Michelet et C.Perrault, le matin, des agents municipaux qui assurent la traversée des rues. Je remercie à la fois les agents qui s'impliquent au quotidien, tout comme les parents qui respectent et apprécient leur présence.*

*Le prochain numéro de L'Aglatien vous rendra compte des actions de l'année passée et vous présentera le budget 2022 et nos actions futures.*

*Les 10 et 24 avril prochain, se tiendront les élections présidentielles. Si voter est un droit et un devoir, c'est aussi un acte citoyen.*

*Avec mes plus cordiales salutations.  
Votre maire.*

## Sommaire

- 4 Hommage
- 5 Élections
- 6 Scolaire
- 7 C.C.A.S
- 10 Egly, son histoire, son patrimoine
- 12 Écologie
- 13 Sécurité
- 14 Environnement / Santé
- 15 Egly info

### BULLETIN MUNICIPAL D'INFORMATIONS / MARS / N°7

Directeur de la publication : Édouard MATT, Maire d'Egly.

**CREDITS PHOTOS - CONCEPTION - REDACTION - DIFFUSION**

**RÉGIE PUBLICITAIRE :**

SERVICE COMMUNICATION avec le concours des services municipaux et des partenaires de la vie locale.

**MAIRIE D'EGLY - 4 GRANDE RUE - 01 69 26 28 00**

Impression : B-PRINT - 01 60 82 03 73





## CÉRÉMONIE DU 11 NOVEMBRE

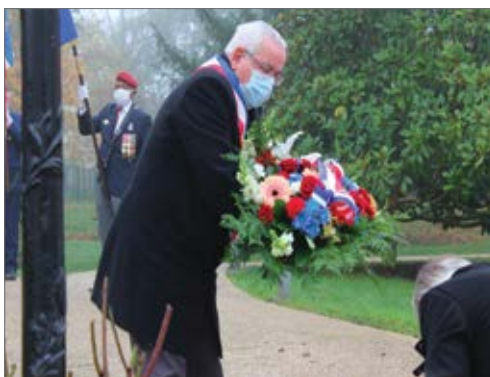


Défilé, fanfare, public et chant des enfants... Cette année, la commémoration du 11 novembre marquant le 103<sup>ème</sup> anniversaire de la Victoire et de la Paix, a pu se dérouler en présence de toutes et tous. Le conseil municipal des enfants, entouré par les membres du conseil municipal et accompagné par un détachement de l'EPIDE de Brétigny et un détachement de Jeunes Sapeurs-Pompiers, a défilé derrière les porte-drapeaux des associations d'Anciens Combattants.

Après la levée des couleurs, le dépôt de gerbes et une minute de silence en hommage aux Morts pour la France, les nombreux enfants présents, dirigés par

les enseignantes, ont entonné en chœur la Marseillaise. Les représentants des associations d'Anciens Combattants (ACPG/CATM/TOE et FNACA) ont ensuite lu leurs messages dont celui de Mme Darrieussecq, ministre déléguée auprès de la ministre des Armées, chargée de la Mémoire et des Anciens combattants. Remercions de sa présence M. Touzet, vice-président du conseil départemental pour son discours et sa présence auprès de nos porte-drapeaux.

M. Edouard Matt, Maire d'Egly, a conclu la cérémonie par un discours avant de saluer l'auditoire et les différents détachements.



Cette journée est aussi celle de l'hommage rendu à tous les Morts pour la France. En préambule à la cérémonie publique, le conseil municipal a déposé des bougies sur les tombes des Morts pour la France d'Egly.





# ÉLECTIONS 2022 : calendrier, inscription, procuration, tout un programme



## Calendrier électoral :

### Élections présidentielles :

1<sup>er</sup> tour : 10 avril 2022

2<sup>d</sup> tour : 24 avril 2022

### Élections législatives :

1<sup>er</sup> tour : 12 juin 2022

2<sup>d</sup> tour : 19 juin 2022

## Inscription sur les listes électorales

Pour l'élection présidentielle, vous avez jusqu'au mercredi 2 mars 2022 pour vous inscrire en ligne et jusqu'au vendredi 4 mars pour faire la démarche en mairie ou par courrier. Si vous avez oublié et que vous êtes inscrit dans une autre ville, vous avez la possibilité de donner une procuration.

### Pour les élections législatives, vous pouvez vous inscrire :

- en ligne, grâce au téléservice disponible sur [Service-Public.fr](https://www.service-public.fr) sur présentation d'un justificatif d'identité et d'un justificatif de domicile numérisés ;
- en mairie, sur présentation d'un justificatif de domicile, d'un justificatif d'identité;
- par courrier adressé à votre mairie, en joignant un justificatif de domicile, un justificatif d'identité et le [Cerfa n° 12669\\*02](#) de demande d'inscription.

### Dates limites d'inscription sur les listes électorales

Inscription	Élections présidentielles	Élections législatives
En ligne	Jusqu'au 2 mars 2022	Jusqu'au 4 mai 2022
En mairie ou par courrier	Jusqu'au 4 mars 2022	Jusqu'au 6 mai 2022

### À noter

Les jeunes majeurs qui ont effectué leur recensement citoyen sont automatiquement inscrits sur les listes électorales.

Tous les électeurs recevront une nouvelle carte d'électeur la semaine précédant le 1<sup>er</sup> tour de l'élection présidentielle.

## Procuration

Depuis le 1<sup>er</sup> janvier 2022, vous pouvez donner procuration à un électeur inscrit sur les listes électorales d'une autre commune que la vôtre.

Ainsi, si vous savez que vous ne pourrez voter personnellement le jour d'un prochain scrutin, vous pouvez désormais donner

procuration à n'importe quel électeur de confiance. Cette personne, votre mandataire, devra cependant toujours se rendre dans votre bureau de vote pour voter à votre place, selon vos consignes.

### Comment donner procuration ?

[Vous pouvez donner procuration à tout moment et jusqu'à un an avant le scrutin de deux façons :](#)

- En faisant une demande en ligne sur le site [maprocuration.gouv.fr](https://www.maprocuration.gouv.fr). Vous devez ensuite faire valider votre demande en vous déplaçant physiquement dans un commissariat de police, une brigade de gendarmerie ou un consulat. Sur place, vous devrez présenter votre référence d'enregistrement « Maprocuration » et un titre d'identité. La transmission de votre procuration à votre commune vous sera confirmée par courriel quelques minutes après la vérification de votre identité.
- En faisant une demande via un formulaire Cerfa papier dans un commissariat de police, une brigade de gendarmerie, le tribunal judiciaire de votre lieu de travail ou de résidence, un consulat. Vous pouvez soit télécharger et imprimer le formulaire CERFA n°14952\*03 de demande de vote par procuration sur [service-public.fr](https://www.service-public.fr), soit obtenir et remplir un formulaire CERFA cartonné n° 12668\*03 sur place. Vous devez vous munir d'un titre d'identité.

### À noter

Si vous êtes dans l'incapacité de vous déplacer du fait d'une maladie ou d'un handicap, un policier ou un gendarme peut recueillir votre demande de procuration à votre domicile. Formulez votre demande par écrit auprès du commissariat de police ou de la brigade de gendarmerie la plus proche de votre domicile. Il vous suffit désormais de joindre une attestation sur l'honneur indiquant que vous êtes dans l'impossibilité manifeste de comparaître.

➔ Vous pouvez consulter votre situation électorale à tout moment sur [Service-Public.fr](https://www.service-public.fr)



## DU NOUVEAU AU CENTRE DE LOISIRS ET AU SERVICE JEUNESSE



En décembre 2021, 5 animateurs de la ville ont pu bénéficier d'une formation à l'escrime. Fort de cette formation, nos animateurs Annie, Mélissa, Fabrice, Arnaud et Mathieu proposeront aux enfants qui fréquenteront le Centre de Loisirs ou le Service Jeunesse durant les vacances d'hiver 2022, de s'initier à l'escrime.

## FACTURATION REPAS

Depuis maintenant plus de deux années, notre vie quotidienne est rythmée par la Covid 19. Cette période a été difficile pour tous, mais aujourd'hui nous voulons rendre hommage à tous les acteurs de la vie scolaire, périscolaire et nous les remercions de leur implication. Mais nous savons aussi combien les parents ont dû faire face à toutes sortes de difficultés.

Aussi, par solidarité auprès des familles, la ville d'Egly a pris à sa charge tous les repas non consommés par les enfants qui se trouvaient à l'isolement soit parce-qu'ils étaient positifs à la Covid 19, soit parce-qu'ils étaient cas contact à risque, soit parce-que leur classe était fermée. Les familles n'ont donc pas reçues de facture.

La rentrée des vacances de Noël a été très délicate puisque les fermetures provisoires de classes (le temps du retour des tests négatifs des élèves) se sont enchaînées. Nous en avons dénombrées 27 durant la semaine de reprise (nous avons 38 Classes à Egly).

Nous espérons que ces moments difficiles seront bientôt derrière nous.

## CAPTEURS DE CO2

Le Centre de Loisirs, le Service Jeunesse, les 2 restaurants et un certain nombre de classes ont été dotés de capteurs de CO2. Après une courte période d'utilisation, les usagers nous feront part de leur expérience. Alors, nous procéderons ou non à une seconde commande.



## SEJOURS ÉTÉ 2022

Des séjours Enfance et Jeunesse seront organisés durant les mois de juillet et août 2022. À la date de publication nous n'avons pas encore arrêté de dates pour les inscriptions, mais vous pouvez d'ores et déjà vous renseigner auprès du [Centre de Loisirs au 01 69 26 26 70](tel:0169262670).





Depuis le 1<sup>er</sup> janvier 2016, les médiathèques communautaires du Val d'Orge et de l'Arpajonnais ont été transférées au nouvel EPCI Cœur d'Essonne Agglomération.

Dans la continuité de l'action menée pour le développement de la lecture publique par les précédentes collectivités, la mise en réseau des médiathèques s'est étendue et c'est ainsi qu'Egly a rejoint cette dynamique.

Une carte unique vous donne accès, actuellement, aux médiathèques du réseau avec la possibilité d'emprunter des documents (livres, CD, DVD.) sur les 560 000 ouvrages divers qui sont à votre disposition.

### Une bibliothèque de proximité :

33 rue de la croix d'Egly.

Accessible aux personnes à mobilité réduite.

### Horaires :

lundi - mercredi et vendredi de 14h à 16h.



### ► Formalités d'inscription

La carte est délivrée gratuitement sur demande dans les médiathèques du réseau à toute personne désirant s'inscrire, sur présentation :

- Pour les adultes : d'un document justifiant de son identité et de son adresse de domicile.
- Pour les jeunes de moins de 18 ans : d'une autorisation parentale signée et d'un courrier récent justifiant l'identité du responsable légal et son adresse.

### ► Comment réserver un document ?

Vous pouvez le faire depuis le site : [mediatheques.coeuressonne.fr](http://mediatheques.coeuressonne.fr) via votre compte lecteur ou dans les médiathèques en vous adressant aux bibliothécaires. Votre carte doit être à jour et ne comporter aucun document en retard. Les réservations sont limitées à 10 prêts sur l'ensemble des médiathèques, quel que soit le support.

### ► Comment rendre un document ?

Vous pouvez rendre vos documents en tout point du réseau. Les services de Cœur d'Essonne Agglomération se chargent de les transférer d'une médiathèque à l'autre. De même, si le document que vous souhaitez emprunter est en rayon dans une autre médiathèque, vous pouvez en demander le transfert vers votre médiathèque d'inscription.





## LES ACTIVITÉS DE LA SEMAINE BLEUE 2021

Conférence sur l'informatique en général avec « Atout-Sénior ».



### Atout-Sénior-Partner

Des formations et initiations à l'informatique pour les séniors

**LE MATERIEL ET SON UTILISATION  
TELEPHONE PORTABLE, TABLETTE ET ORDINATEUR**

**ORDINATEUR AU QUOTIDIEN** (gérer ses comptes, impôts, retraite...)  
**MESSAGERIE, E-MAILS, PHOTOS.**

**S'INFORMER ET APPRENDRE : LES JEUX ET LES RESEAUX SOCIAUX**

**L'UTILISATION D'INTERNET**

Cécile JANIN  
06 37 52 88 44

Véronique SCHWARTZ  
06 64 51 56 16

Mail :  
[contact@atout-senior-partner.fr](mailto:contact@atout-senior-partner.fr)

Nous retrouver :  
[www.atout-senior-partner.fr](http://www.atout-senior-partner.fr)

## PROMENADE À CHAMARANDE





## ATELIERS DE DÉCOUVERTE DE LA SOPHROLOGIE

# LA SOPHROLOGIE POUR LES SÉNIORS



EXERCICES DE RELAXATION DYNAMIQUE



VISUALISATION GUIDÉE

OBJECTIF RÉUSSI



### POURQUOI LA SOPHROLOGIE ?

Parce que c'est une approche simple, concrète et adaptée aux besoins physiques, émotionnels et mentaux de chacun.

Elle permet de mobiliser le corps, d'être plus à l'écoute de ses ressentis, de stimuler ses capacités (mémorisation, concentration), de réguler le sommeil et de mieux gérer le stress & l'anxiété.

Des moments ludiques, d'écoute et d'échanges qui peuvent se pratiquer en individuel ou en groupe.

### UNE MÉTHODE PSYCHO-CORPORELLE APPRÉCIÉE ET EFFICACE

Après avoir établi un protocole en fonction de l'objectif souhaité, chaque séance sera composée :

- D'exercices de relaxation dynamique simples, adaptables et accessibles à tous, qui vont mobiliser le corps et la respiration en pleine conscience.
- De visualisations qui se réalisent assis ou allongés et qui permettent d'élargir le champ de conscience tout en douceur !

N'HÉSITEZ PAS À ME TÉLÉPHONER POUR PLUS DE RENSEIGNEMENTS



Sébastien Lascar  
Sophrologue  
06 78 86 27 09  
Site internet :  
[www.atout-sophro91.fr](http://www.atout-sophro91.fr)

## FESTIVITÉS DE FIN D'ANNÉE 2021

Cette année encore, afin de ne mettre personne en danger face à la pandémie, le C.C.A.S. a privilégié le colis festif qui a été remis à nos administrés, âgés d'au moins 70 ans.

Si vous êtes concerné et si cela n'est pas déjà fait, n'hésitez pas à vous faire connaître auprès de notre service pour l'année 2022. Le jour de l'an est passé, mettant fin à cette année encore éprouvante pour tout le monde.

Que cette nouvelle année, qui vient de s'amorcer, soit plus douce et sereine afin de nous permettre, de nouveau, de partager avec vous de bons moments.

Prenez soin de vous, l'équipe du C.C.A.S - 01 69 26 28 05 et/ou 01 69 26 26 73



## VOLET 1 - DÉCOUVERTE

Avec plus de 6 000 habitants, s'étirant sur les bords de l'Orge, Egly se situe à l'ouest du département de l'Essonne dans le canton d'Arpajon.

C'est au XII<sup>ème</sup> siècle que l'on trouve des traces d'Egly, qui s'écrivait alors « AGLIOE » ou « EGLEIOE ». Des formes voisines de ce nom comme « AGLATI » signifiaient « lieu propice aux labours, entouré de haies » et expliquerait l'origine de la dénomination des habitants d'Egly, les Aglatiens.

Dès son origine, l'histoire d'Egly est liée à celle de Boissy-sous-Saint-Yon, dont la paroisse d'Egly est cependant distincte. Buchard de Vaugrineuse, propriétaire de terres à Égly, est mentionné dans un document daté de 1100. Vers l'an 1200, Yolande de Coucy est dame d'Égly et de Boissy. Elle fait don de plusieurs arpents communaux à ces deux villages. Le village d'Egly est érigé en paroisse dès le XIII<sup>ème</sup> siècle et le restera jusqu'au milieu du XVII<sup>ème</sup> siècle où il est rattaché à la cure de Boissy-sous-Saint-Yon.

En 1510, la terre d'Egly était entre les mains de François de Ferrière, chevalier, dit seigneur de Moligny et d'Egly. A sa mort, elle resta la propriété de sa veuve, Louise de Vendôme.

À partir du XVII<sup>ème</sup> siècle, les seigneurs d'Egly sont également ceux d'Ollainville : la famille de Marillac, conseiller d'Etat, le sieur Monthenault de Paris, Mme la duchesse de Lauzun, Charles Monceau de Nolant et vers 1760, le sieur Boucot, receveur de la ville de Paris.

En 1786, la terre d'Egly appartenait au maréchal de Castries, il fut le dernier seigneur d'Ollainville, de Bruyères-le-châtel et d'Egly. Dès 1865, la commune est desservie par la ligne de chemin de fer Paris - Tours, qui passe à Dourdan et à Vendôme, et la gare d'Egly-Ollainville est créée vers 1890. Ce bourg, à vocation agricole, compte 300 à 350 habitants dans les années 1930 et connaît une expansion rapide à partir de la Seconde Guerre mondiale.

En 1981, la commune a entrepris la réalisation de la Zone d'activités des Meuniers. Corrélativement, elle a poursuivi son développement commercial par la création de la Z.A.C. Saint-Pierre.

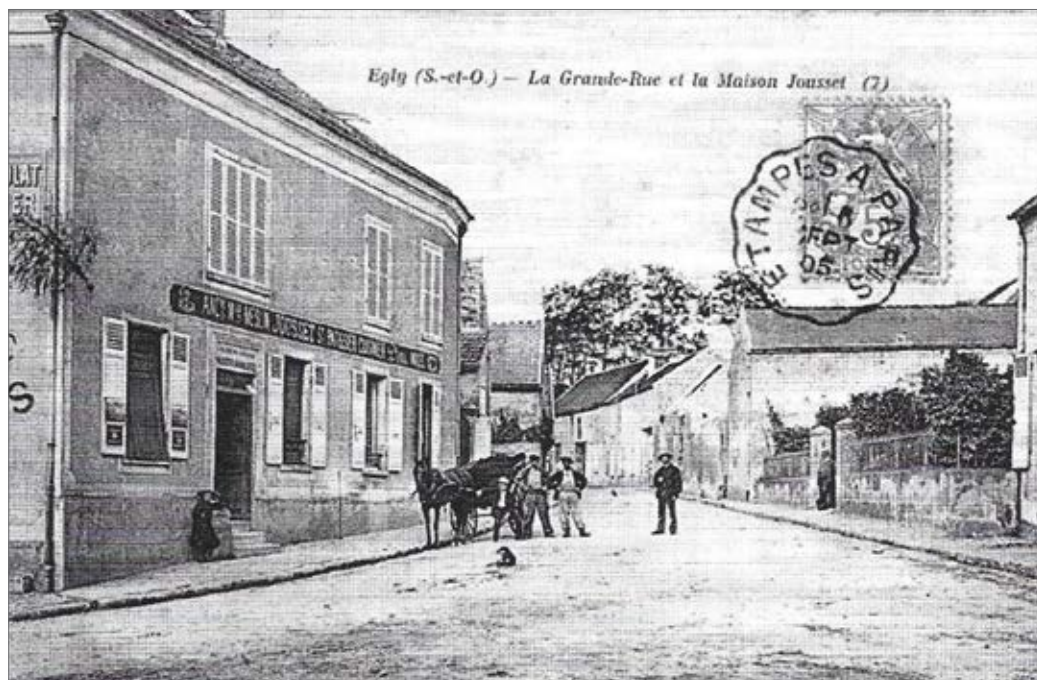
Le bourg comporte aujourd'hui plusieurs espaces d'habitations : le centre ancien, développé autour de l'église et de l'hôtel de ville, les résidences de La Longue Mare et de La Plaine implantées à proximité de la commune d'Arpajon, la Mare aux Bourguignons et le hameau de Villelouvette.

La commune d'Egly est un site pouvant figurer dans l'Histoire de l'Eau avec une multitude de lieux rappelant l'eau. La dénomination des différents lieux à Egly en est d'ailleurs très significatif :

- La Longue Mare ;
- Le Dessous de la Mare Saint-Pierre ;
- Le Fossé des Quatorzième ;
- Le Ruisseau ;
- La Grand Ile.
- La Mare Souillet : le terme Souillet vient du vieux français (XII<sup>ème</sup> siècle) et signifie « endroit où le sanglier aime à se vautrer » ce qui laisse penser que cet endroit était marécageux ;

Les lieux La Mare du Châtelet, La Mare Saint-Pierre, la Fontaine d'Aspaix et La Mare des Bourguignons sont dédiés soit à des Saints, soit à des occupants, mais le terme Mare est représentatif de la consistance des lieux.

Autre dénomination significative, Les Joncs, La Mare des Petits Saules et Les Bouleaux étaient des endroits propices aux arbres aimant les lieux humides ;







Quant aux lieux dits, La Marnière et Les Glaises, ils font état des terres humides ou rétentrices d'eau.

Sur tout le nord du territoire, la Commune d'Egly s'étire sur les bords de l'Orge. Cette rivière délimite Egly de la commune d'Ollainville.

Enfin, Egly est doté d'un blason, c'est en sa séance du 4 juin 1982 que le Conseil Municipal d'Egly a adopté son blason qui a été ensuite homologué par la Commission Nationale d'Héraldique. Ce blason se décrit « au fond rouge, avec un loup d'or de profil, aux crocs d'argent, marchant la tête tournée vers la gauche, avec au sommet un chef d'azur avec trois fleurs de lis d'or ». Le loup représenté, trouve son origine dans la tradition ancienne, dont on ne connaît pas l'explication exacte, qui veut que les habitants d'Egly aient été surnommés les Loups, ce qui aurait pu être à l'origine du hameau de Villelouvette. En revanche, le chef d'azur aux trois fleurs de lis d'or, rappelle les armes de l'Ile-de-France.

## RANDONNÉE PATRIMOINE

### VENREDI 22 AVRIL 2022



La commission chargée des associations et du patrimoine, en partenariat avec l'Association « A Pas de Loup » vous proposent une randonnée patrimoine sur le site de Saint-Sulpice-de-Favières le vendredi 22 avril 2022.

Un programme sur la journée avec départ en matinée et dépose sur le site par le bus communal. Visite commentée de l'église par « l'Association pour le Rayonnement de l'Eglise de Saint-Sulpice-de-Favières » (A.R.E.S.U.L.P.). Suivra ensuite un temps de randonnée avec pique-nique puis la visite de l'Arboretum « Le domaine de SEGREZ », labellisé Jardin remarquable, en compagnie d'une conférencière. Après deux heures de visite il sera temps de rejoindre EGLY sur un rythme de randonnée.

Il convient de prévoir une participation de 11 € (7 € pour l'arboretum et 4 € pour l'église).

**Pour toute information complémentaire et inscription vous pouvez contacter les services de la Mairie au :**

**01 69 26 28 02.**

## A PAS DE LOUP

### PATRIMOINE CULTURE NATURE

Association de randonnée pédestre à EGLY, affiliée à la Fédération française de randonnée pédestre . (18<sup>ème</sup> saison).

Si vous souhaitez pratiquer une activité sportive recommandée, dans une ambiance conviviale, mieux connaître le patrimoine et la nature, **venez nous rejoindre !**

Un programme adapté de demi-journée, journée avec pique nique suivant les saisons.

**Pour tous renseignements et le programme de nos activités**

**MAURICE ANTIER : 06 75 61 93 54**

**Mail : antier.monique@orange.fr**



### « A PAS DE LOUP »

#### ASSOCIATION LOI 1901

Enregistrée à la Sous-Préfecture de PALAISEAU  
sous le n° W 913000452 le 10/12/2008

J.O. du 20/12/2008, annonce 2190 - n° 20080051

Siège social : 24 rue de Boissy - 91520 - EGLY

Contrat d'assurance (Multi garanties Vie Associative)

GMF n° H137041.001 K



## LA VILLE PASSE À L'ÉLECTRIQUE AVEC UN VÉHICULE PUBLICITAIRE

Egly dans le cadre de la transition énergétique a réalisé dernièrement l'acquisition d'un véhicule électrique financé par la publicité et remercie les différents partenaires qui ont répondu favorablement à cette opération. Cette voiture électrique a été affectée aux services techniques municipaux de la ville pour couvrir les interventions locales.

C'est la société Visiocom retenue pour cette opération, qui s'est chargée de passer un contrat d'affichage sur le véhicule avec les professionnels, commerçants, artisans, intéressés ; seuls l'assurance, l'entretien et les frais de fonctionnement étant à la charge de la mairie.



Les annonceurs avec lesquels Visiocom a passé un contrat d'affichage sur la voiture :

UTILAUTO MOTRIO - BSK SANDRINE DESSEIX - DV RACING - AUTO ECOLE COURTOIS - GAMATT  
GARAGE DU CHÂTEAU - BRUNO NOEL - LEDUC HABITAT - SIIDEF - AU JARDIN D'EGLY - LECONTE LANGE

Ces professionnels ont été séduits par la démarche écologique et par ce moyen de publicité, puisque le véhicule est amené à circuler dans tout Egly.

## LA FLAMBÉE DES PRIX DE L'ÉNERGIE

Depuis la fin de l'été 2021, les prix de l'énergie grimpent dans toutes les régions du monde.

Le tarif régulé du gaz en France a augmenté de 57 %. L'électricité suit le même chemin avec une hausse effective de 44% à partir du 1er janvier 2022, fort heureusement bridée à 4% pour les ménages et petites entreprises de moins de 10 salariés.

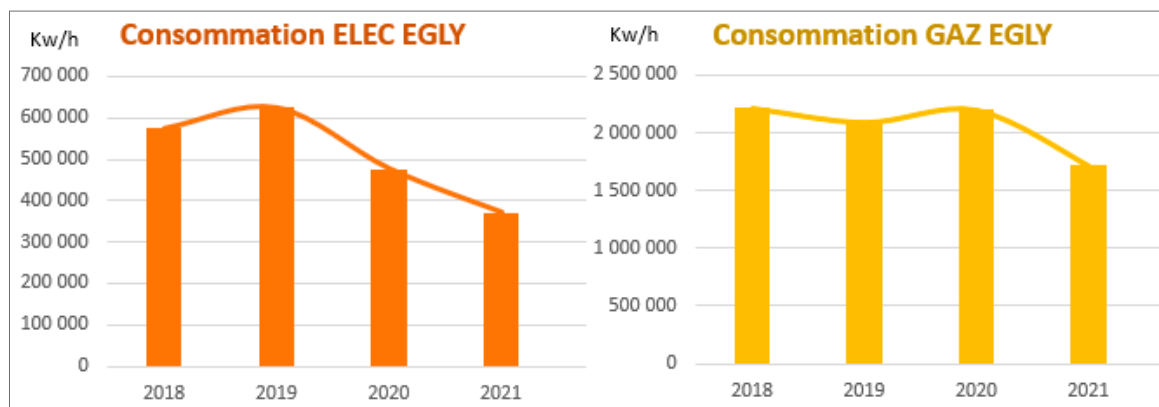
Nos bâtiments publics sont donc directement impactés par ces hausses de tarifs sans précédent.

Face à la situation qui devrait perdurer au minimum jusqu'à fin 2022, nous restons mobilisés et continuons à réduire très significativement nos consommations.

Depuis le début de notre mandat (mars 2020), travaux, optimisations tarifaires et gestion rigoureuse des températures de nos bâtiments nous ont permis de limiter un lourd surcoût financier.

La réduction de nos consommations en énergie visible sur les graphiques vont nous permettre d'endiguer en totalité, la hausse des prix pour cette année 2022.

Graphique des consommations GAZ & ELECTRICITE à EGLY



*Réduire la facture d'Énergie, c'est le pari gagnant engagé pour 2022*





## DÉPLOIEMENT DE LA VIDÉOPROTECTION SUR LA COMMUNE

Un dispositif de vidéoprotection sera prochainement installé sur la ville. Dans un premier temps ce seront 22 caméras qui seront fixées à des mâts à chaque entrée de la ville et connectées aux locaux de la mairie via une couverture radio.

2 types de caméra ont été choisis :

- caméras varifocales motorisées qui ont un angle de vision de 30 à 108 °
- caméras « visualisation des plaques d'immatriculation ».

L'emplacement des caméras des espaces vidéoprotégés a été défini en tenant compte des règles de respect de la vie privée et des libertés individuelles, fixées par le législateur. Les dispositifs ne doivent pas permettre de visualiser l'intérieur des immeubles d'habitation ni, de façon spécifique, leurs entrées ou encore les balcons et espaces privés ou non accessibles au public.

La vidéoprotection vise à garantir la sécurité des biens et des personnes. Elle sera un outil dissuasif pour renforcer sûreté et tranquillité publique. Elle pourra également servir à la résolution d'enquêtes.

À noter que le système sera évolutif et développé au travers de l'implantation de caméras supplémentaires sur les sites sensibles. Le coût de la vidéoprotection est de 88 800 € HT ; subventionné à hauteur de 80% par l'État, la Région Île de France et le Département de l'Essonne.



## SÉCURISATION DES ÉCOLES

Depuis début Décembre, les agents des Services Techniques de la Commune assurent la sécurité de nos enfants aux passages piétons, de 8h15 à 8h30, pour les écoliers du Groupe Scolaire Alphonse DAUDET.

Depuis le 3 Janvier 2022, cette opération a été étendue aux enfants des écoles Jules MICHELET et Charles PERRAULT.



## Petits rappels sur la sécurité aux abords des écoles





### LES ILLUMINATIONS

Cette année la Commune a investi dans 40 décorations supplémentaires pour illuminer l'avenue de la Gare, la résidence de la Longue Mare (rue Théophile Le Tiec), rue Molière et avenue de la Mare aux Bourguignons.



Les enfants des écoles élémentaires ont décoré l'entrée de leurs établissements, nous les remercions sincèrement pour leur participation et leur créativité. Nous renouvelerons cette opération l'année prochaine et elle sera proposée également aux écoles maternelles.



### COVID 19 - VACCINATION

En ce début d'année 2022, l'épidémie de SARS-Cov-2 ou COVID a connu une reprise exponentielle avec l'arrivée du virus OMICRON, très contagieux.

Après avoir recommandé le 30 novembre dernier la vaccination des enfants âgés de 5 à 11 ans, particulièrement fragiles face à la Covid-19 ou vivant dans l'entourage de personnes immunodéprimées, la Haute Autorité de Santé s'est prononcée le 20 décembre sur l'élargissement de la vaccination à l'ensemble des enfants de 5 à 11 ans.

La commune d'Egly s'est associée à la démarche de vaccination en mettant à disposition des locaux situés



dans l'Espace 520 - Jean-Claude MOULIN afin d'y installer une ligne de vaccination pédiatrique. A fin janvier ce sont environ 130 enfants qui ont été vaccinés.

Les professionnels chargés de l'organisation du centre ont su aménager l'espace vaccination pour le rendre accueillant aux jeunes enfants et un remerciement appuyé est adressé aux élus et bénévoles qui tiennent l'accueil à tour de rôle pour couvrir le planning de vaccination.













## L'IPF d'Egly Recrute des Familles d'Accueil

Vous assurez un accueil à votre domicile à temps complet, d'un ou plusieurs enfants confiés à l'Aide Sociale à l'Enfance, en prenant en compte leurs besoins fondamentaux, conformément au projet pour l'enfant et au contrat d'accueil le concernant.

**AGREMENT PMI  
OBLIGATOIRE  
Permis B**

Merci de nous faire parvenir  
votre candidature  
(CV+Lettre de motivation)

**FONDATION DIACONESSES  
DE REULLY  
IPF**

6 bis rue de la Guillemaine  
91520 EGLY

[ipf@fondationdiaconesses.org](mailto:ipf@fondationdiaconesses.org)

## CLUB DE L'AMITIÉ (26 Grande Rue à Egly)

Depuis septembre 2021, malgré la crise sanitaire, nous avons pu assurer avec le protocole obligatoire (masque et pass vaccinal) la bonne marche du Club.

Nos activités sont :

- tous les mardis jeux et travaux manuels
- un repas convivial chaque trimestre
- une animation par mois (projection de films, loto, anniversaires de nos adhérents )
- une sortie touristique au printemps
- une sortie théâtrale à l'automne
- un repas de Noël à l'extérieur

Vous pouvez venir nous voir au Club le mardi aux heures d'ouverture de 13 h 30 à 17 heures.

N'HESITEZ PAS À NOUS REJOINDRE.

## KICK BOXING

Après une année d'absence au championnat pour notre section enfant, ils ont fait leur retour avec l'open de France et la coupe de France pour leur plus grand bonheur.

Nos boxeurs ont combattu avec mérite et courage et ont su représenter notre club. Je les félicite ainsi que tout le staff pour leur travail et leur dévouement.

Si vous souhaitez nous rejoindre, contactez nous. Toute l'équipe vous accueillera avec plaisir que ce soit pour du loisir ou de la compétition.

**Horaires :**

Cours enfants : lundi et vendredi de 18h30 à 19h30.

Cours adultes : lundi et vendredi de 19h30 à 21h.

**Pour plus d'informations : 06 85 79 17 52.**








**CUBE** présente

# POUPÉES RUSSSES

**Samedi 5 Mars 2022**



Une comédie de Martine RIGOLLOT

Auditorium du  
Centre Culturel

**EGLY**  
à 21 h

Tarif : 8 €  
- de 12 ans : gratuit  
(Billetterie sur place)

**Pass vaccinal exigé**

Renseignements  
et Réservations : 06 87 37 25 24  
Site : cube-ballancourt.fr




# BROC'ENFANTS EGLY

**Samedi 12 Mars 2022**  
**de 10H à 17H30**

Espace 520  
6 Grande rue - 91520 Egly

Vêtements  
(jusqu'à 12 ans)

Articles de  
puériculture

10€ la table



Sur réservation au 0622392841  
places limitées

Facebook.com/CFAEgLY//Cfae91520@gmail.com



Le CLCE présente

## THEATRE ADULTES

**Samedi 21 mai 2022 à 20h30**  
**Dimanche 22 mai 2022 à 15h00**

### ENTRE MIENS, ENTRE SIENS, ENTRETIENS

Centre Culturel - 1 rue des Ecoles 91520 EGLY

Prix des places : 5 euros  
- Places limitées -  
Réservations au CLCE  
1 rue des Ecoles -01-64-90-91-92-

LE C.L.C.E PRÉSENTE



# PEP'S HARMONY NY

TROUPE MUSICALE



à EGLY (91)  
Centre Culturel  
1 rue des écoles

## Histoires de Duos



# Sam 9 Avril

MISE EN SCÈNE  
CHANT & DANSE

BLANCHARD Thomas  
MARECHAL Jonathan  
avec la  
contribution des adhérents

INFO & RÉSERVATION:  
pepsharmony.wixsite.com  
01.64.90.91.92

ENTRÉE PUBLIC:  
Adulte: 5€  
Enfant < 12 ans: 3€

SÉANCE 1: 14H00  
SÉANCE 2: 20H00

IP.NS - NP.JSLV







## AGLA'SCÈNES

Le 1<sup>er</sup> tremplin qui était pour les Agla'scènes, un "plongeon" dans l'inconnu, fut une réussite et a fait émerger 6 groupes musicaux de qualité qui concouraient pour ouvrir notre prochain festival le 2 avril. Le jury, patronné par Gaëlle Buswel qui fut tête d'affiche d'un de nos festivals il y a quelques années, n'a pas eu la tâche facile pour choisir le gagnant : le groupe Menthol Moose a remporté le concours faisant bien sûr des déçus mais tous les compétiteurs ont eu néanmoins l'opportunité de se produire et de défendre leur chance dans des conditions techniques, son et lumière de qualité comme pour chacun de nos concerts.

Gaëlle nous a interprété 2 de ses compositions en guitare voix et c'est la formation de jazz Seven Shades of blue qui clotûrait magnifiquement la soirée.

Le 2 Avril c'est So lonely, le tribute de POLICE qui tiendra l'affiche, les fans de Sting, le leader de ce groupe mythique, pourront se retrouver dans la prestation de ces musiciens qui reprendront tous les morceaux qui ont fait leur renommée.

Pour les accompagner 4 formations dont Menthol Moose le gagnant du tremplin qui ouvrira le festival puis suivront : le 21 Juin, le duo, duettistes sympathiques, nous prépare l'été avant l'heure dans un set très entraînant. La Zoy, rock alternatif en français mêlant poésie et gros son. Cotonbelly's au carrefour du blues, de la folk, du rock, de la musique populaire entre Mississipi et Seine et Marne.

**Le festival débutera à 17h à l'espace 520, 6 Grande Rue.**

Une restauration rapide sera proposée si les conditions sanitaires le permettent, nous respecterons les mesures de sécurité éventuelles en espérant naturellement que le festival se déroule normalement.

**Prix des places : 17 € - étudiant : 12€ // Réservation sur [BilletReduc.com](https://www.billetreduc.com)**

Vive la musique et la culture, Aglascènement vôtre.



LA COMMISSION DES AFFAIRES CULTURELLES DE LA VILLE D'EGLY  
ORGANISE SON

# 4<sup>ÈME</sup> FESTIVAL DU PASTEL DU SUD PARISIEN

INVITÉE D'HONNEUR :  
**CLAUDE TEXIER**  
MAÎTRE PASTELLISTE

**ESPACE 520 - JEAN-CLAUDE MOULIN**  
**DU 8 AU 15 MAI 2022**  
Contact au 01 69 26 28 02

LE 8 : DE 14H00 A 18H30  
DU 9 AU 14 : DE 9H A 12H ET DE 14H A 18H30  
LE 15 : DE 14H A 18H00

DES DÉMONSTRATIONS SERONT EFFECTUÉES PAR LES ARTISTES

Image : Agla'scènes - Agla'scènes

## LE 4<sup>ÈME</sup> FESTIVAL DU PASTEL SUD PARISIEN

se déroulera du 8 au 15 mai 2022

Nous sommes heureux de vous présenter à nouveau cette belle famille des pastellistes. Madame Claude Texier maître pastelliste sera notre invitée d'honneur.

Plusieurs mois de recherche, ont permis de lier des contacts avec divers fournisseurs Beaux Arts, qui nous soutiennent depuis le 1<sup>er</sup> festival d'avril 2015. Ils nous permettent, par leurs lots, de récompenser les artistes primés et viendront présenter leurs produits (Craies, Papiers, Crayons ...).

Les réseaux sociaux et la revue nationale Pratique des Arts, référencent le festival depuis sa création.

En 2019, 85 artistes venus de diverses régions de France, nous ont permis d'admirer quelques 250 tableaux.

Des démonstrations seront réalisées par les artistes, selon leur disponibilité.

Venez admirer ces œuvres et voter pour le "coup de cœur du public!"



## Bruits de voisinage

L'arrêté du Maire n° 2002-AG-025 du 23 Juillet 2002, rappelle les différents articles prescrivant la lutte contre les bruits de voisinage gênants par leur intensité, leur durée, leur caractère agressif ou répétitif. Les articles 3 et 6 doivent être à nouveau rappelés pour que leur application soit respectée.

### Article 3 :

Les travaux de bricolage et de jardinage peuvent-être effectués :



Lundi au Vendredi  
8h30 à 12h00  
14h30 à 19h30  
Samedi  
9h00 à 12h00  
15h00 à 19h00  
Dimanche et Jours Fériés  
10h00 à 12h00



### Article 6 :

Les propriétaires et possesseurs d'animaux, en particulier de chiens, sont tenus de prendre toutes les mesures propres à éviter une gêne pour le voisinage y compris par l'usage de tous dispositifs dissuadant les animaux de faire du bruit de manière répétée et intempestive.

# BRICO **MARCHÉ**

## BRICOLAGE JARDINAGE DÉCORATION BATI

**ANIMALERIE**

Rue Molière - EGLY - **01.69.26.05.70**  
pdv20300@mousquetaires.com

**Horaires d'ouverture :**

**Lundi au vendredi : 9h-12h / 14h-19h**

**Samedi : 9h-12h / 14h-19h**

**Dimanche : 9h30-12h30**



AD, C'EST SÛR



**autodistribution**

**GARAGE EXPERT**

## TARDY SAINT-LARY

13 rue Molière - ZAC St Pierre - 91520 EGLY

**Tél. : 01.60.83.82.16**

Vente de véhicules neufs et occasions



Remorquage  
Pièces détachées  
Réparation toutes marques  
Carrosserie - Peinture - Mécanique  
Véhicules de courtoisie gratuits





## Lux Laverie - Deux laveries à votre service

**LA NORVILLE**  
sur le centre de lavage  
Elephant Bleu



**EGLY**  
Ave d'Arpajon, face à  
la station service Intermarché



Gros volume (8kg) (14kg) (20kg) - Ouverture 7/7 - 7h/21h -  Electrolux



5 RUE ARAGO - 91520 EGLY  
**01 64 94 80 73**



OUVERTURE DU LUNDI AU VENDREDI DE 8H00 A 12H00 ET DE 13H30 A 19H00  
SAMEDI DE 9H A 12H

### NOS PRESTATIONS

**CARROSSERIE  
PEINTURE  
REPLACEMENT PARE BRISE  
(VITRAGE)**

### NOS SERVICES

**PRÊT DE VÉHICULE GRATUIT  
REMISE SUR FRANCHISE SELON  
CONDITION**

**2<sup>ème</sup> PAIRE POUR 1€ DE PLUS**

 **OptiquEgly**  
à l'entrée d'INTERMARCHÉ  
**01.69.92.21.92**  
optiquegly@sfr.fr

Sandrine DITTA  
Opticienne Diplômée  
Tiers payant Mutuelles

Du mardi au vendredi : 9h30-12h30 / 14h-19h  
Le samedi 14h-19h

Optique-Solaires-Lentilles de contact-Lunettes de sport





**ÇA MATCHE !**

- ✓ **LE CONSEIL**
- ✓ **LES MARQUES**
- ✓ **LES PRIX**
- ✓ **LA QUALITÉ**
- ✓ **#le\_bisou\_client**



RCS Évry 421 925 918 Sport 2000 FRANCE SAS.

**#ÇAMATCHE**