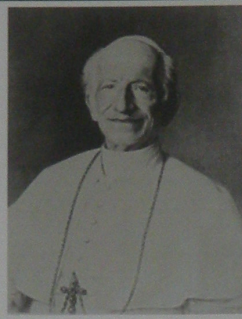


1900

EMILE LOUBET
(Président de 1899 à 1903)



LÉON XIII
(Pontificat de 1878 à 1903)



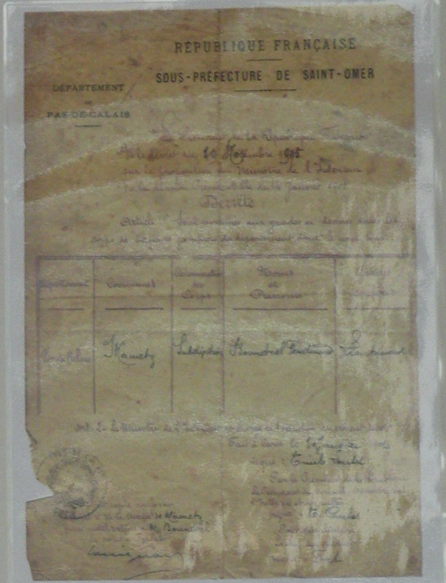
MAMETZ




Le 23.02.1906, la Commune achète 23 capotes à 52 Francs. Il est bien précisé sur la facture que ces capotes sont livrées ainsi qu'accessoire, soit boutons et galons. Le montant total de 800 Francs doit être fourni pour les finances communales mais la Sous-Prefecture refuse de verser et refuse toute subvention malgré (d'ailleurs...) le nombre impressionnant de pièces ordinaires livrées fournies à l'appui de la demande.

Entretemps, j'ai retrouvé, glissée dans ce feuillet de paperasserie, une pièce curieuse datée du 15.12.1900. C'est un arrêté du Préfet de la République, Emile LOUBET, contrasigné par le Ministre de l'Intérieur, MALDECK-ROUSSEAU, qui, sans explication, dissout la Compagnie de Sapeurs-Pompiers de MAMETZ. Est-ce une erreur ? ... Toujours est-il que le Décret est rapporté par ses auteurs le 18.02.1901.

La Sous-Prefecture n'eût fait tirer l'oreille pour subventionner l'achat des capotes, pourtant, il faut reconnaître que, chaque année, pendant cette période, une subvention de la Commission Départementale est attribuée à la Commune pour le fonctionnement du Corps. Le 16.10.1908, on constate même un reliquat de subvention non utilisé de 208 Francs 25, ce qui, bien sûr, est refusé.



Tambour de la clique - 1900

L'homme porte des épaulettes type « 130 armées » et les galons tricolores de la clique, ensemble composé exclusivement de tambour et de clairons. Pour respecter à la lettre le règlement, il devrait porter le tambour et les tricolores sur son casque.



1900, vers la motorisation.



Avec le XX^e siècle, l'automobile fait une entrée fulgurante et pérorante dans la vie quotidienne et dans les corps des Sapeurs-Pompiers. L'équipement populaire pour la nouvelle invention gagne les casernes où les sapeurs-pompiers sont très vite voir dans l'automobile, le remède aux problèmes de la traction hippomobile.

Ces premières acquisitions font leur apparition à Paris en 1902 puis dans les grandes villes de France. Six ans plus tard, à la suite de la Grande Guerre, les véhicules des pompiers de Paris sont tous motorisés. C'est à cette même époque qu'est introduite dans la caserne la notion de « départ normal » constitué d'un fourgon premier secours, d'un fourgon-pompe et d'une échelle automobile.





Ce n'est que bien après la guerre, en 1922, que la Fédération française fortifie les communes de moyenne importance à remplacer les pompes à bras par des motopompes.

En 1895 survient l'incendie de la Société générale des fournitures militaires qui vend les casques au Régiment de Sapeurs-Pompiers de Paris. Cet événement impose donc un changement de fournisseur. La société Franck et fils reprend le marché et l'année 1905 voit l'arrivée d'un nouveau modèle de casque assemblé en plusieurs sections de verrous autobloquants et ne comportant aucune vis d'assemblage. Ce modèle restera en service au régiment tout le temps de la Première Guerre mondiale et jusqu'au début des années 1930. Ce casque va être adopté par les corps de province, puisque depuis 1887, après une demande de la Fédération nationale des sapeurs-pompiers de France et d'Algérie auprès du Ministre de l'Intérieur, les Sapeurs-Pompiers communaux ont le droit de porter la même tenue que les Sapeurs-Pompiers de Paris, à une exception près : la couleur argent remplace le doré des galons et boutons. Les officiers portent un casque en laiton qui est nickelé.

Halle aux vins, Paris - 1906

À la Halle aux vins, rue Saint-Benoît, répondait la Halle aux cuirs, entre les rues de la Chapelle et de Valenciennes. Autour d'un terre-plein central, recouvert d'un toit vitré, s'élevaient les halls réservés au traitement des peaux et à leur vente. À l'origine du fourgon de Paris-Roubaix, le 11 mai 1908 à 23h14, le feu s'éleva d'un à la toiture du terre-plein, tandis que à grande échelle tentait de ralentir la progression des flammes. 2 compagnies du 101^{er} Régiment d'Infanterie firent police du secteur. Nous sommes encore à une époque où les pilotes sont indisciplinés, 25-30 Pompiers de Paris eux-mêmes ont été longtemps la force accompagnée d'un pilote en avion.

À la même époque...

► Loi Millerand-Coillard abaissant la durée du travail hebdomadaire à 60 heures.

► Loi permettant aux femmes de prêter le "serment d'avocat".

► L'Autrichien Sigmund FREUD fonde la psychanalyse.

► 1901 : Première remise des prix Nobel.

► 1901 : mort de la Reine Victoria au pouvoir en Angleterre depuis 1837.

► 1903 : Maurice GARIN gagne le 1er tour de France cycliste.

