

ARRETE DE CIRCULATION

Le Chef de l'Unité Entretien et Exploitation de Rambouillet

VU le code de la route et notamment son article R 411-8,

VU l'arrêté départemental permanent N° AD 2021-576 en date du 13 septembre 2021 réglementant la circulation au droit des chantiers courants sur les routes départementales situées hors agglomération

VU le règlement de voirie départementale adopté par l'Assemblée Départementale le 24 septembre 1999,

VU l'instruction interministérielle sur la signalisation routière, Livre 1-8ème partie et spécialement son article R 135,



Yvelines
Le Département

Affaire suivie par
Karine DUMENIL
Tél 01-34-57-32-40
k.dumenil@epi78-92.fr

N° dossier : 22-144

A U T O R I S E

L'entreprise **AB MARQUAGE – 23-25 AVENUE GEORGES POLITZER – 78190 TRAPPES**

à effectuer des travaux de **MISE EN PLACE DE LA SIGNALISATION HORIZONTALE** sur les routes départementales suivantes (section hors agglomération) :

- RD 4 PR 1+000 A 2+652 ALLAINVILLE-AUX-BOIS
- RD 291 PR 54+000 A 55+505 ALLAINVILLE-AUX-BOIS
- RD 29 PR 0+817 A 3+375 CLAIREFONTAINE-EN-YVELINES ET SAINT-ARNOULT-EN-YVELINES
- RD 118 PR 0+000 A 0+759 ORSONVILLE
- RD 988 PR 26+067 A 26+322 BONNELLES

A COMPTER DU 5 JUILLET 2022 AU 9 SEPTEMBRE 2022 (10 JOURS EFFECTIFS)

dans les conditions suivantes :

- horaire des restrictions :
 - uniquement de jour (8h00 – 19h00)
- mesures d'exploitation selon les besoins du chantier :
 - mise en place d'un alternat de 500 m maximum (manuel ou feux tricolores)
 - limitation de la vitesse à 50 km/h
 - interdiction de stationner
 - interdiction de dépasser

L'entreprise aura la charge de la signalisation temporaire du chantier et sera responsable des conséquences pouvant résulter d'un défaut ou d'une insuffisance de cette signalisation. Cette dernière devra être conforme aux dispositions en vigueur.

A RAMBOUILLET, le 01-07-2022
Le Chef de l'Unité Entretien Exploitation de Rambouillet

Philippe PIMBEL

Copie :

Mairies de ALLAINVILLE-AUX-BOIS, CLAIREFONTAINE-EN-YVELINES, SAINT-ARNOULT-EN-YVELINES, ORSONVILLE, BONNELLES

Pl :

CF23 – CHANTIERS FIXES – ALTERNAT PAR PIQUETS K10 – CIRCULATION ALTERNEE – ROUTE A 2 VOIES
CF24 – CHANTIERS FIXES – ALTERNAT PAR SIGNAUX TRICOLORES – CIRCULATION ALTERNEE – ROUTE A 2 VOIES
CM41 – CHANTIERS MOBILES – BONNES CONDITIONS DE VISIBILITE

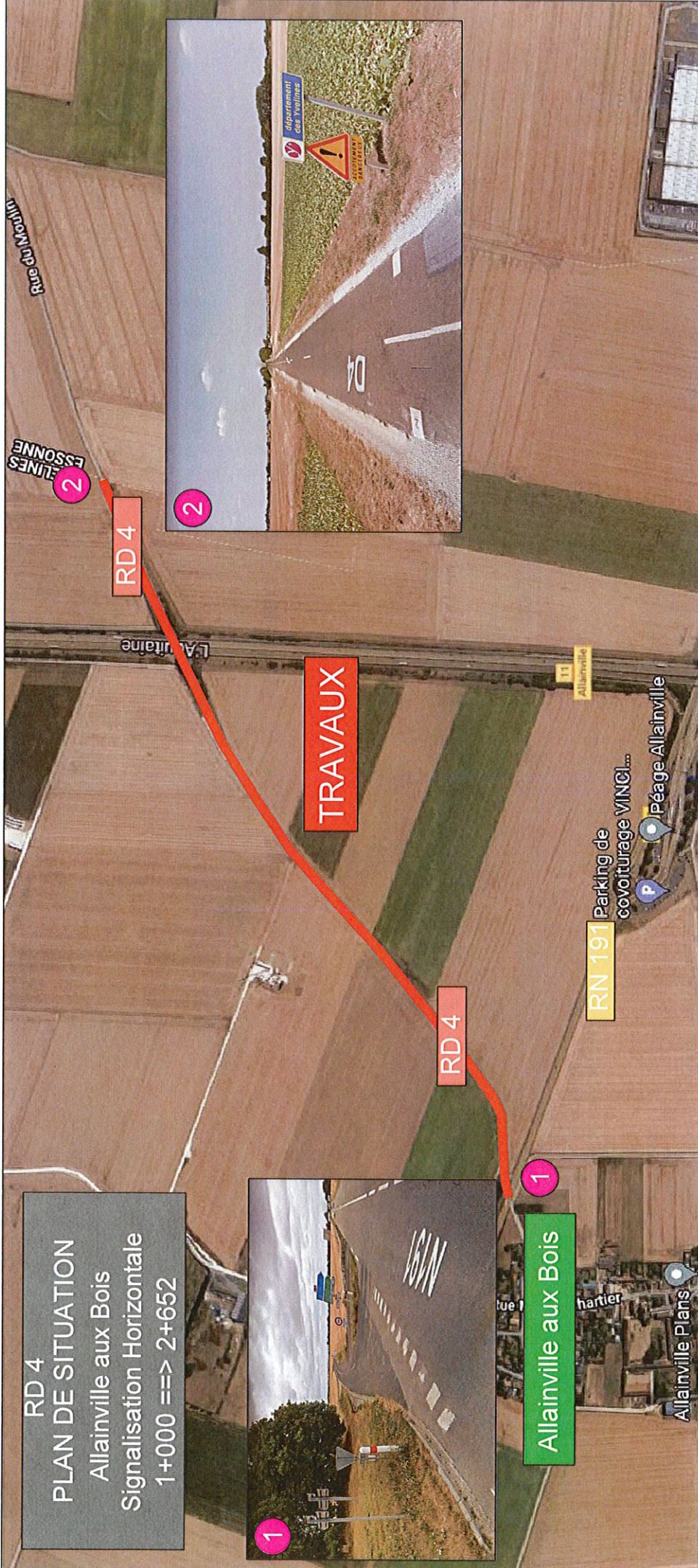
Service Territorial Yvelines Rural

13 chemin de la Gommerie – 78120 Rambouillet – Tél 01.34.57.32.40 – Fax 01.61.31.50.90

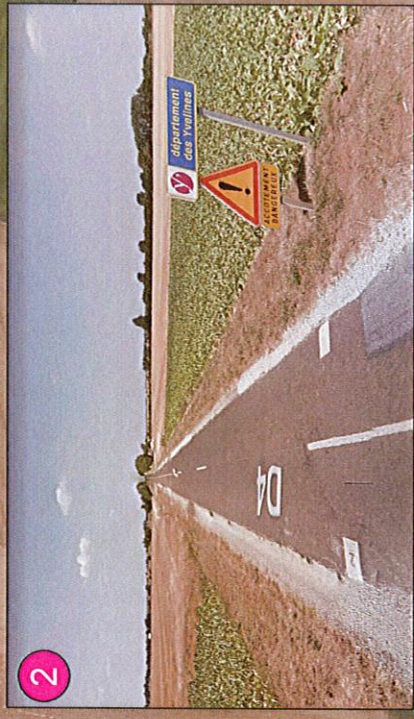
RD 4
PLAN DE SITUATION
Allainville aux Bois
Signalisation Horizontale
1+000 ==> 2+652



Allainville aux Bois



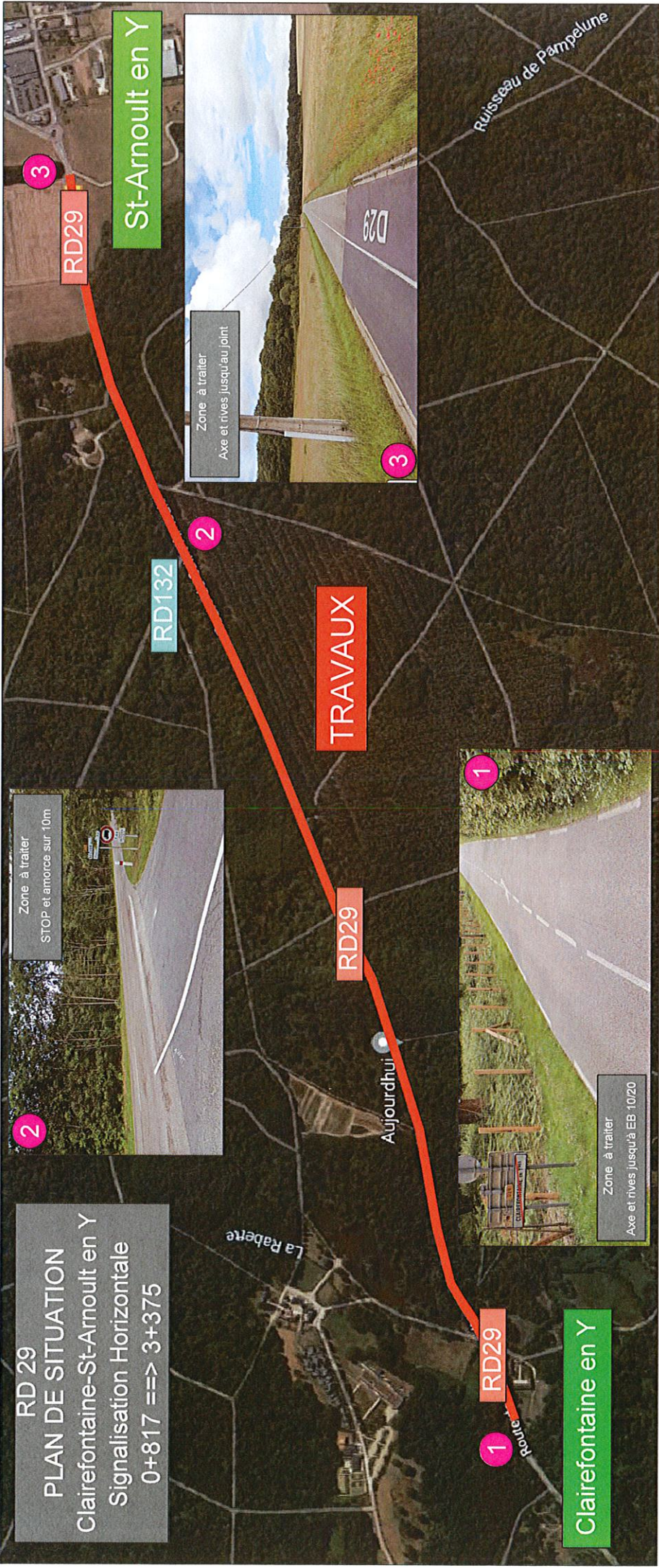
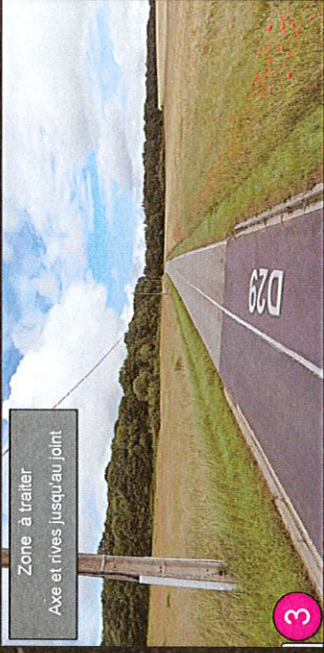
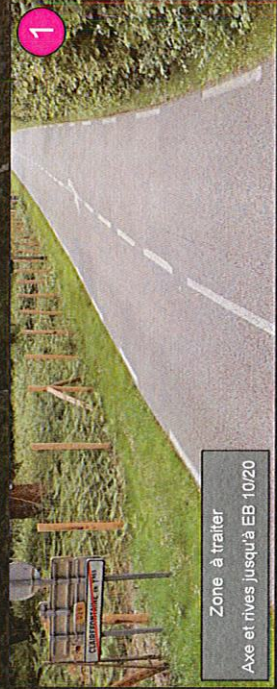
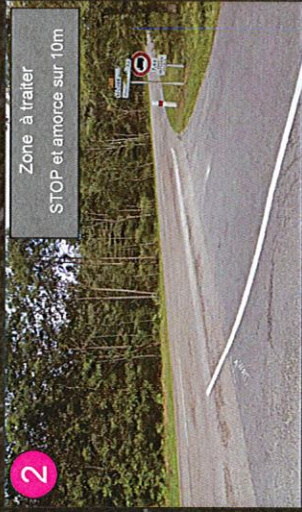
TRAVAUX



RD 4

RD 4
LIGNES
ESSONNE

RD 29
PLAN DE SITUATION
Clairefontaine-St-Arnoult en Y
Signalisation Horizontale
0+817 ==> 3+375



Clairefontaine en Y

1 RD29

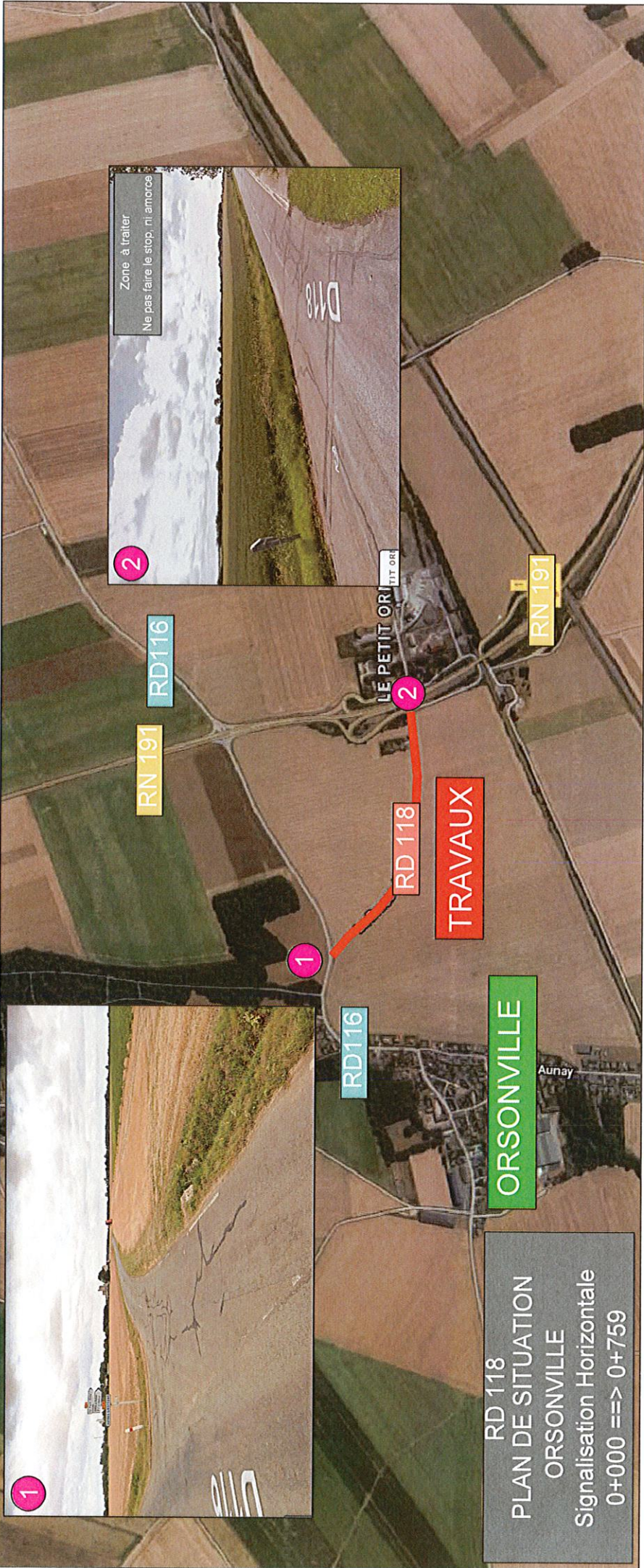
TRAVAUX

RD29

RD132

RD29

St-Arnoult en Y



RD 118
PLAN DE SITUATION
ORSONVILLE
Signalisation Horizontale
0+000 ==> 0+759

ORSONVILLE

TRAVAUX

RD 118

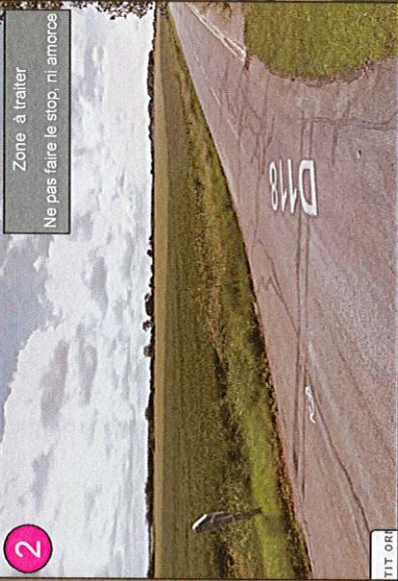
RD116

LE PETIT ORSONVILLE

RN 191

RN 191

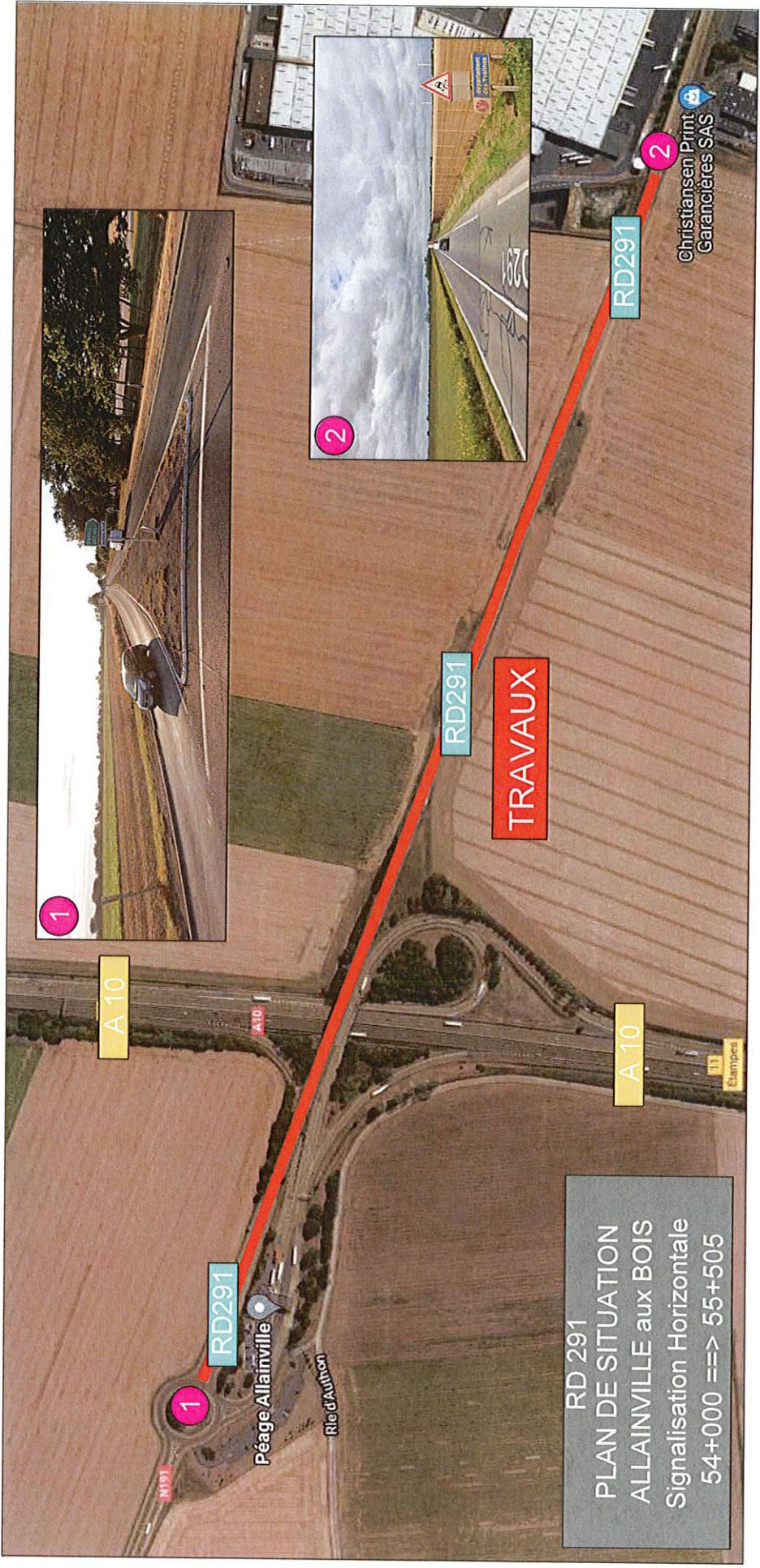
RD116



2



1



1

A 10

RD291

Péage Allainville

Rue d'Authon



2

RD291

TRAVAUX

RD291

2

Christiansen Print
Garancières SAS

A 10

17
Etainpes

RD 291
PLAN DE SITUATION
ALLAINVILLE aux BOIS
Signalisation Horizontale
54+000 ==> 55+505

