



COMMUNE DE BAVINCHOVE

Rue de l'Eglise

59670 BAVINCHOVE

Tél 03.28.42.40.46.

mail : mairie.bavincove@orange.fr

ARRETE MUNICIPAL
D'INTERDICTION TEMPORAIRE DE CIRCULATION SUR LE CD 138
(Fête de la musique)

Le Maire de la Commune de BAVINCHOVE,
Vu les dispositions du Code de la Route et notamment les articles R. 44 et R. 225,
Vu le Code Général des Collectivités territoriales,
Vu l'arrêté interministériel du 24 novembre 1967 modifié, relatif à la signalisation routière,
Vu l'instruction interministérielle sur la signalisation routière (4^{ème} partie) approuvée par l'arrêté du 7 juin 1977,
Considérant qu'il appartient à l'autorité municipale de maintenir le bon ordre et d'assurer la sécurité publique,
Considérant qu'il est nécessaire de permettre le déroulement convenable des festivités locales (Fête de la musique).

ARRETE :

- Article 1 : La circulation sera interrompue :
- contour de la mairie, rue de l'église de la RD933 à la place de l'église et de la place de l'église à la rue de Cassel
- Le vendredi 17 juin 2022 de 18h à 23h59.
- Article 2 : La déviation se fera dans les deux sens par la Rue de Cassel, la Rue de la Gare et la RD 933.
- Article 3 : Les panneaux de signalisation nécessaires seront apposés pour permettre l'application des présentes dispositions.
- Article 4 : Les infractions aux dispositions du présent arrêté qui sera publié et affiché dans les conditions réglementaires habituelles seront constatées par des procès verbaux qui seront transmis aux tribunaux compétents.
- Article 4 : Ampliation du présent arrêté sera adressée à :
- Monsieur le Commandant de la Brigade de Gendarmerie de Cassel
- Monsieur le Capitaine des Sapeurs Pompiers de Cassel

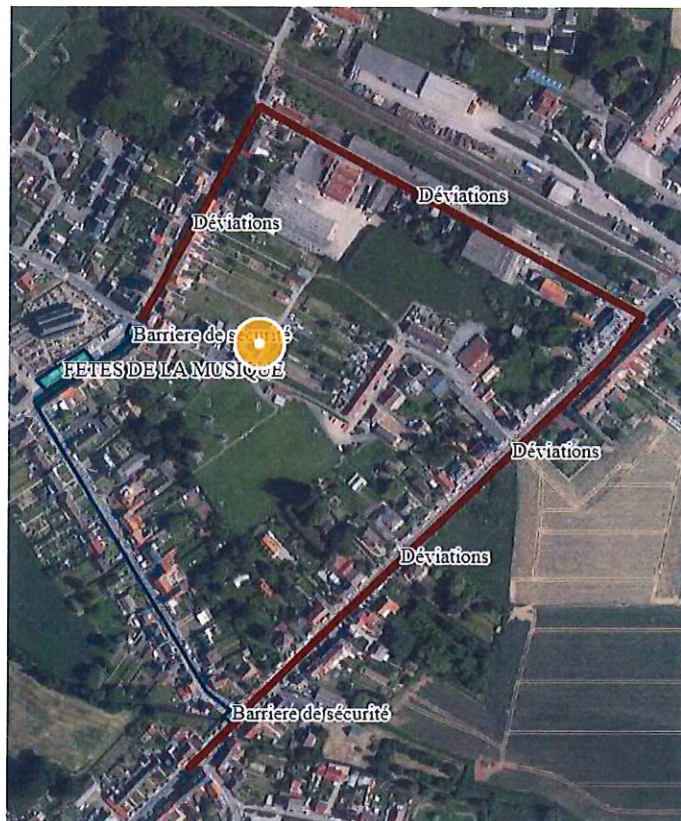
Fait à BAVINCHOVE, le 13 juin 2022

Le Maire,

Serge LACONTE



FETES DE LA MUSIQUE 2022
BAVINCHOVE
Vendredi 17 Juin 2022 20h00 / 23H59



- les secours pourront passer en cas d'urgence
- Déviations : Rue des fleurs, Rue de Cassel et Route de Saint-Omer.

Responsable sécurité :
QUEVAL Jonathan / Président
DUFOSSE Carine
HUYGHE Isabelle

Publics visé / familles, Enfants, Personnes âgées etc.
Nombres de personnes : 100 environs