



Informations à la population

La fibre arrive
dans votre commune

**FOURNETS-LUISANS
FUANS (PARTIEL)**



Un réseau télécom public au service de tous

Le cadre :

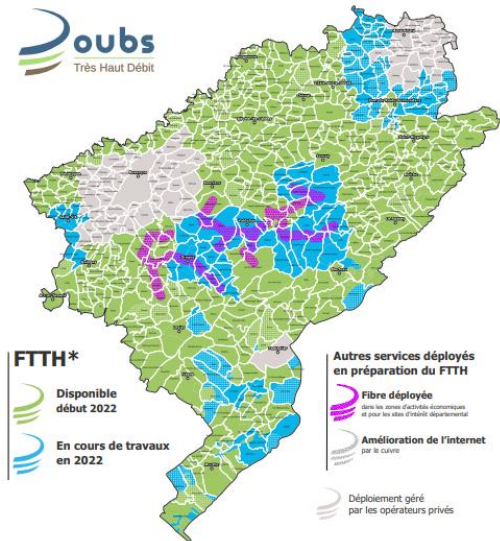
le Schéma Directeur d'Aménagement Numérique (SDDAN) approuvé en 2012, actualisé en 2018 par le Département

L'objectif : 100 % fibre optique d'ici fin 2022

L'aménageur public : le Syndicat mixte Doubs THD (Département + Communautés de communes)

En chiffres :

- 1 décennie de travaux
- **120 000** foyers et entreprises à raccorder
- 228 000 habitants concernés
- 101 989 locaux déjà éligibles (19 juillet 2022)
- 48 052 locaux raccordés (47 %)
- 485 communes concernées
- **220 M€** d'investissement



Les financements

- ✓ Département : **33,5** millions depuis 2013
- ✓ Communauté de communes Portes du Haut Doubs : contribution de membre de 10 € / habitant / an durant 15 ans (**280 k€ / an**)
- ✓ Région Bourgogne Franche Comté
- ✓ Etat



Secteur concerné pour la fibre

- ✓ **2 communes** rattachées au central optique installé à Orchamps-Vennes



Les investissements pour la fibre jusqu'au domicile

✓ 437 locaux concernés sur les 2 communes

- Fournets-Luisans, 301 locaux
- Fuans (Les Commènes), 134 locaux
- 2 locaux « isolés » sur Les Fins



✓ **1 207 000** € HT d'investissement, soit : **2 760** € HT par local desservi

✓ **1** local technique (installé à Fournets-Luisans en novembre 2021), environ **43** km de câbles déployés (27% souterrain), **167** boîtiers techniques installés



Les investissements pour la fibre jusqu'au domicile



axians

vermot
travaux publics



Carte éligibilité FOURNETS-LUISANS

- Éligibilité à partir du 02/08/22
- Raccordable sur demande

Grandfontaine, déployée avec
Orchamps-Vennes – éligibilité
décembre 2022



Carte éligibilité FUANS – Les Cammènes

- Éligibilité à partir du 02/08/22
- Raccordable sur demande

Fuans (Village), déployée avec
Orchamps-Vennes – éligibilité
décembre 2022



Construction et Propriété



Doubs Très
Haut Débit

Exploitation technique et commerciale



Altitude Infra



Dioptric

Abonnements et Usages




Opérateurs
commerciaux
FAI



Clients
finaux

Les pièges du démarchage à domicile

- ✓ Exigez la présentation d'une carte d'accréditation et noter le nom 
- ✓ Ne signez aucun document immédiatement, s'il ne vous paraît pas clair
- ✓ N'hésitez pas à appeler le Fournisseur (FAI) pour vérifier la démarche et vous faire confirmer les conditions de souscription
- ✓ Propos mensongers ou méthodes déloyales régulièrement signalés :
 - *le réseau cuivre va être coupé d'ici un mois*
 - *je suis mandaté par la mairie ou le Syndicat mixte Doubs THD*
 - *je représente celui qui a construit le réseau et je dois vérifier votre installation*
 - *seul le FAI « untel » a le droit de proposer ses offres pendant 6 mois*
 - *le raccordement est gratuit, mais seulement si vous signez tout de suite*

FAUX

Qu'est ce que la fibre optique ?

- ✓ mince fil de verre
- ✓ transportant des données informatiques à la vitesse de la lumière
- ✓ elle offre aujourd'hui des débits beaucoup plus importants que l'ADSL (jusqu'à 1 000 fois plus rapide)





Mes nouveaux usages numériques



Multiconnexions
simultanées



Fini les latences et
contrainte de débit



Transfert de
fichiers lourds



Télévision Haute
Définition

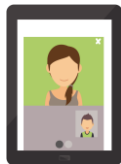
Téléchargements
quasi instantanés





Mes nouveaux usages numériques

Télé surveillance et
Domotique optimisées



Accessibilité à la
télémédecine

Télétravail
facilité



Conversations vidéos
sans latence



Comment accéder au Très Haut Débit ?

En 3 étapes

1-vérifier son éligibilité

2-choisir un FAI et passer une commande

3-se faire raccorder et mettre en service




La fibre optique arrive dans ma commune !

Je teste mon éligibilité à la fibre optique sur :

www.doubs-thd.org
Rubrique éligibilité



En cas de réponse négative ou d'adresse non ou mal répertoriée, contacter le Syndicat mixte (contact@doubs-thd.com)



Je teste mon éligibilité

IOPTIC
by altitude infra

MENU

Test éligibilité Aide et contact Recherche

Accueil > Êtes-vous éligible ?
ÊTES-VOUS ÉLIGIBLE ?

1

2

3

LEGENDE

- Eligible
- Prochainement éligible
- Non éligible

3

Vos informations de contact :

Adresse testée : 5 RUE DE LA FRUITIERE, BREMONDANS, 25530

M Mme Entreprise

Nom Prénom

Email

Fixe Mobile

J'ai lu et accepté la politique relative à la vie privée de [Doubs la fibre](#) :

Adresse 2 Contact 3 Résultat

PRÉCÉDENT **PASSER ÉTAPE** RÉSULTAT

3

Les informations recueillies à partir de ce formulaire sont nécessaires au traitement de votre demande. Elles sont enregistrées et transmises au service de Doubs la fibre et du Groupe Altitude Infra en charge de son traitement. Pour plus d'informations sur ce traitement de données, consultez [Notre page](#).

Je teste mon éligibilité



The map shows a residential area with several streets including Rue des Charmilles, Rue de la Vieille, Rue du Capitaine Treillard, Rue de la Baume, Rue des Bouleaux, Rue des Sorbiers, and Rue de la Vierge. A blue location pin is placed on Rue du Capitaine Treillard near the intersection with Rue de la Baume. A red circle with the number 4 is overlaid on the map, indicating the number of operators available at that location. A white information box is overlaid on the right side of the map.

Bonne nouvelle, vous êtes éligible à la fibre optique.

Sélectionnez l'opérateur de votre choix, puis prenez rendez-vous avec lui pour le raccordement.

✓ Adresse — ✓ Contact — 3 Résultat

REFAIRE TEST **4** OPÉRATEURS

Les informations recueillies à partir de ce formulaire sont nécessaires au traitement de votre demande. Elles sont enregistrées et transmises aux services de Displac et du Groupe Altitude Infra en charge de son traitement. Pour plus d'informations sur ce traitement et sur vos droits : [Mentions légales](#)

En cas de réponse négative ou d'adresse non ou mal répertoriée, contacter le Syndicat mixte Doubs Très Haut Débit : contact@doubs-thd.com / 09.71.16.60.20.



Les Fournisseurs de services pour les particuliers

Opérateurs présents sur tout le territoire :



.nordnet.



Opérateurs en cours de déploiement :

Veillez à vérifier votre éligibilité sur le site de l'opérateur afin de savoir si vous pouvez souscrire auprès d'eux.



Attention : une entreprise qui a des enjeux de continuité et de qualité de connexion, des solutions sur mesure (hébergement de données, multisites, liens sécurisés, ...) doit s'orienter vers des opérateurs spécialisés pour les professionnels

Aucun opérateur commercial (FAI) n'a d'exclusivité sur le réseau (mais pas d'obligation d'être présent non plus), le raccordement à la fibre n'est pas obligatoire ; je pourrai m'abonner à l'opérateur de mon choix sous réserve de sa présence commerciale pour un FAI national





La fibre pour les professionnels et collectivités


Adista


alphaLink


APPLiWAYE


axians


AZ
AZYLIS


bouygues
ENTREPRISES


BLUE BT


CELESTE


Coriolis
Telecom


fcnet


flexnetwork


GROUPE
CONVERGENCE


HEXANET


Hub One
Digital Technologies


iBloo
PRO


infomil


ISO
TELECOM


K-net


LASOTEL


Linkt


netalis


Network
Telecom


NXO


open IP


paritel


PHIBEE
TELECOM


sewan


SFR BUSINESS


Trinaps

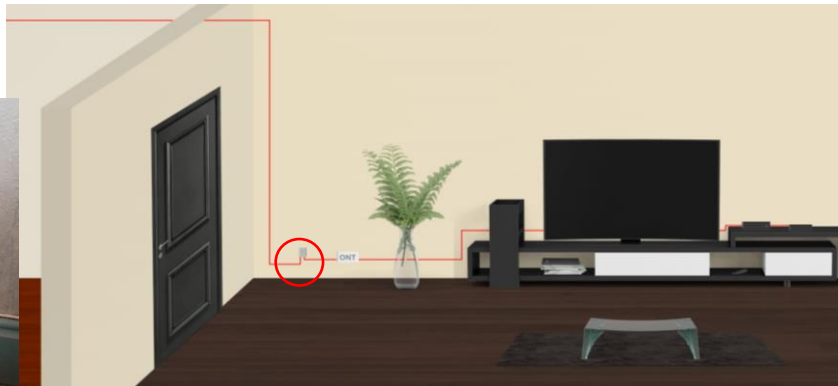

unyc


VOIP
TELECOM


waycom

Mon raccordement à domicile

Lors de la souscription d'un service fibre, la FAI choisi propose un RDV d'installation. Un installateur vient effectuer **le raccordement de mon domicile** (sous-traitant).




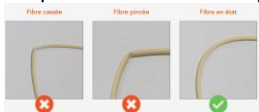
Une opération unique qu'il est préférable de **préparer et accompagner** ⇒ « **chek-list** »



Mon raccordement à domicile

VOTRE LIGNE TÉLÉPHONIQUE ARRIVE EN AÉRIEN
OU EN SOUTERRAIN : LA FIBRE AUSSI !

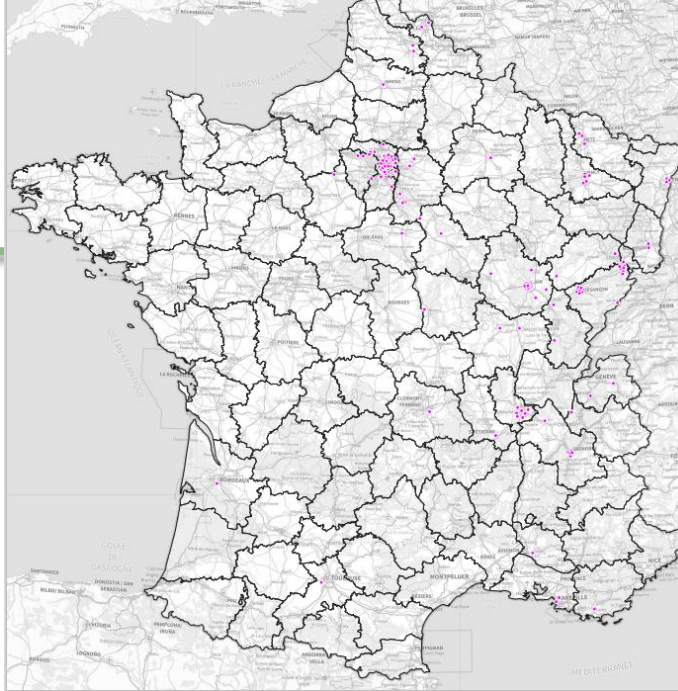


- ✓ sauf impossibilité ou cas particuliers, le câble de fibre cheminera par le même parcours que le réseau cuivre historique ; **l'installateur fibre ne touche pas au réseau cuivre existant, totalement indépendant.**
 - ✓ ne pas se laisser imposer l'emplacement de la prise et la parcours du câble dans votre domicile ; prévoyez les goulottes ou gaine si vous souhaitez que le câble ne soit pas apparent
- 
- 
- ✓ ne pas laisser faire des percements dans des portes ou fenêtres ; au besoin, refuser l'intervention
 - ✓ le raccordement est pris en charge par le Syndicat mixte (qui rembourse le FAI) quelle que soit la longueur de fibre optique à prévoir, mais les travaux éventuels pour déboucher une conduite ou passer une dalle sont à votre charge



L'origine des sous-traitants des FAI nationaux (juin 2022)

Domiciliation des 192 sous-traitants des FAI nationaux intervenant sur le réseau public du Doubs



Le « raz le bol » des collectivités

avicca Numérique / Territoires



L'AVICCA

ACTUALITÉ

INITIATIVES PUBLIQUES

[ACCUEIL](#) / [ACTUALITÉ](#) / [COMMUNIQUÉS](#) / ALERTE SUR LES RACCORDEMENTS DES FRANÇAIS À LA FIBRE VIA LES RÉSEAUX PUBLICS

[COMMUNIQUES](#) / [COMMUNIQUÉS](#) / [TECHNOLOGIES](#) / [GÉNIE CIVIL](#) / [FTTH](#) / [ÉCONOMIE / RÉGLEMENTAIRE](#) / [FINANCI](#)

 Partager

Alerte sur les raccordements des français à la fibre via les réseaux publics

JUILLET 2022

L'association Avicca passe à l'offensive !

Afin d'obtenir un changement rapide et concret des conditions de mise en œuvre des raccordements à la fibre optique (FttH) par les opérateurs télécoms, le Président de l'Avicca et Sénateur de l'Ain Patrick CHAIZE, annonce déposer une proposition de loi à visée coercitive et, le cas échéant, demander l'ouverture d'une enquête parlementaire.

Jeudi 7 juillet 2022 à Paris – Lors d'une conférence de presse exceptionnelle, à l'issue de son conseil d'administration, l'association Avicca, par la voix de son Président Patrick CHAIZE, Sénateur de l'Ain, a annoncé un plan de bataille inédit. L'objectif : **garantir « une bonne fois pour toutes » la qualité des réseaux fibre optique construits par la puissance publique et par ce biais, défendre les intérêts des collectivités et des usagers.**

« ... il est intolérable de constater que les investissements réalisés avec de l'argent public se dégradent au fil du temps. C'est pourquoi j'ai décidé, au nom de l'Avicca et des collectivités territoriales représentées, de passer à l'offensive afin de mettre les opérateurs face à leurs responsabilités. »

Des installations « en privé » vues sur le réseau



Des dégradations subies par le réseau

Local Malpas 7 jours après
mise en service au 20/08/21





Une fois connecté, en cas de déconnexion, que faire ?

- ✓ Premièrement, **toujours informer son FAI** afin qu'il déclenche des vérifications de ses équipements (ouverture d'un signalement incident)
- ✓ Si le problème n'est pas de son ressort (problèmes sur le réseau en amont de votre raccordement), votre FAI déclenchera notre exploitant et mainteneur réseau, éventuellement après envoi d'un 1^{er} intervenant par ses soins pour les FAI nationaux
- ✓ En cas de difficultés persistantes ou anormales, possibilité de saisir le Syndicat mixte directement contact@doubs-thd.com ou **09.71.16.60.20** (mais, **toujours après signalement de la panne à son FAI**)

Nous contacter



6, rue du collège
25 800 VALDAHON
contact@doubs-thd.com

Téléphone :
09 71 16 60 20

Site internet :
www.doubs-thd.org

Questions / réponses ...