



Les Eaux de Beaufort

En janvier 2012 et 2017 à quelques jours près,
il n'y avait **pas d'eau au robinet !**

➔ Pourquoi ?

Le dérèglement climatique entraîne une alternance **d'années humides/sèches** comme en 2011 et 2016, 9 mois sans pluie.



➔ Comment s'adapter ?

Planter, planter, planter...

des arbres et arbustes pour :

- **favoriser la pluie locale** : 2/3 des nuages locaux viennent de la transpiration des grands végétaux.
- **infiltrer l'eau dans le sous-sol** : il alimente nos puits, ruisseaux et fossés les mois secs.

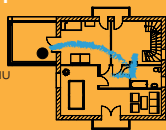
➔ Consommer en conscience l'eau potable... Il existe 3 volumes :

1 VOLUME ESSENTIEL
15m³ / pers / an
Uniquement pour s'hydrater,
cuisiner et rester propre

3 VOLUME LOISIR
Utilisé pour le loisir
ex : piscine, bain,
douche longue...

2 VOLUME TECHNIQUE
Lié à l'aménagement du logement
ex : stockage d'eau chaude
dans les tuyaux, pression...

Plus le chauffe eau est éloigné de son lieu de distribution, plus on gaspille de l'eau en attendant l'eau chaude.



Syndicat mixte des Eaux de Beaufort
32 rue de la Rouelle - 35120 Dol-de-Bretagne
contact@eaux-beaufort.fr - 02 99 40 08 33
www.eaux-beaufort.fr

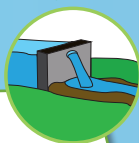


Les Eaux de Beaufort

TOUT VA BIEN !



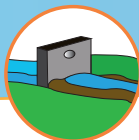
Tant que **le barrage de Beaufort déborde, ma consommation est sans impact** pour nos besoins futurs.



VIGILANCE !



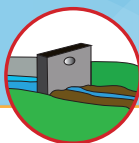
Vigilance, le barrage ne déborde plus, je fais attention à ma consommation d'eau et je réduis ce que je peux.



ALERTE !



Alerte, les niveaux des cours d'eau et barrage sont trop bas.
Je n'effectue **que mes volumes essentiels !**
Je me rapproche de la Préfecture
www.sigthema35.alwaysdata.net
pour connaître les restrictions en alerte sécheresse.



Syndicat mixte des Eaux de Beaufort
32 rue de la Rouelle - 35120 Dol-de-Bretagne
contact@eaux-beaufort.fr - 02 99 40 08 33
www.eaux-beaufort.fr